

Presentado ante el Claustro en la sesión de 21 de diciembre de 2017

## ÍNDICE

---

### INFORME Y DESPEDIDA.

### ANEXO. GRÁFICOS:

- I. NÚMERO Y EVOLUCIÓN DE LAS ACTUACIONES.
- II. TIPOLOGÍA DE LAS ACTUACIONES: QUEJAS, CONSULTAS.
- III. TIPOLOGÍA DE LAS ACTUACIONES: QUEJAS, CONSULTAS. EVOLUCIÓN.
- IV. TIPOLOGÍA DE LAS ACTUACIONES: QUEJAS, CONSULTAS. MODALIDAD.
- V. PROCEDENCIA POR ESTAMENTOS: ESTUDIANTES, PROFESORES, PAS.
- VI. PROCEDENCIA POR ESTAMENTOS: ESTUDIANTES, PROFESORES, PAS. EVOLUCIÓN.
- VII. PROCEDENCIA POR GÉNERO: HOMBRES, MUJERES.
- VIII. PROCEDENCIA POR GÉNERO: HOMBRES, MUJERES. EVOLUCIÓN.
- IX. DISTRIBUCIÓN POR MATERIAS.
- X. DISTRIBUCIÓN POR MATERIAS. EVOLUCIÓN.
- XI. DISTRIBUCIÓN POR CENTROS.
- XII. DISTRIBUCIÓN POR CENTROS. EVOLUCIÓN.
- XIII. CASOS RECIBIDOS.
- XIV. CASOS RECIBIDOS. EVOLUCIÓN.
- XV. CASOS RECIBIDOS: FORMATO.
- XVI. CASOS RECIBIDOS: FORMATO. EVOLUCIÓN.
- XVII. CASOS CERRADOS.
- XVIII. CASOS CERRADOS. EVOLUCIÓN.

### APÉNDICE:

- XIX. NÚMERO DE ACTUACIONES. COMPARATIVA DESDE 2007 A 2017.
- XX. NÚMERO DE ACTUACIONES. COMPARATIVA CURSOS 2008/9 Y 2016/17.
- XXI. TIPO DE ACTUACIONES. COMPARATIVA DESDE 2007 A 2017.

## INFORME Y DESPEDIDA

---

Un año en funciones. El mejor —o el peor— resumen de la actividad del Defensor Universitario en los últimos meses. En esta situación, solo podemos dar cuenta de las actuaciones realizadas a demanda de los miembros de la comunidad universitaria, sin más comentarios.

Bueno; uno sí que cabe: no parece recomendable, ni siquiera decoroso, que esta situación se prolongue más allá del día de hoy, por el bien y la buena imagen de esta figura.

Y un par de notas a pie de página:

1.<sup>a</sup> En el ANEXO IV hemos diferenciado las intervenciones requeridas por los alumnos on-line de las tradicionales cuya iniciativa procede de los presenciales. Un detalle novedoso, y no solo por lo más evidente, sino, sobre todo, porque plantean problemáticas e iniciativas novedosas, derivadas, sin duda, de las situaciones de aislamiento físico en que se desenvuelven estos estudiantes.

2.<sup>a</sup> Hemos habilitado un APÉNDICE final, que recoge la evolución de la actividad del Defensor durante los más diez años en que el cargo ha sido ejercido por quien suscribe. El APÉNDICE queda abierto a la curiosidad y análisis de todos.

Y, por mi parte, solo queda la más cariñosa —y va la tercera— despedida. Esta, sí, será la última.

MUCHAS GRACIAS.

# ANEXO

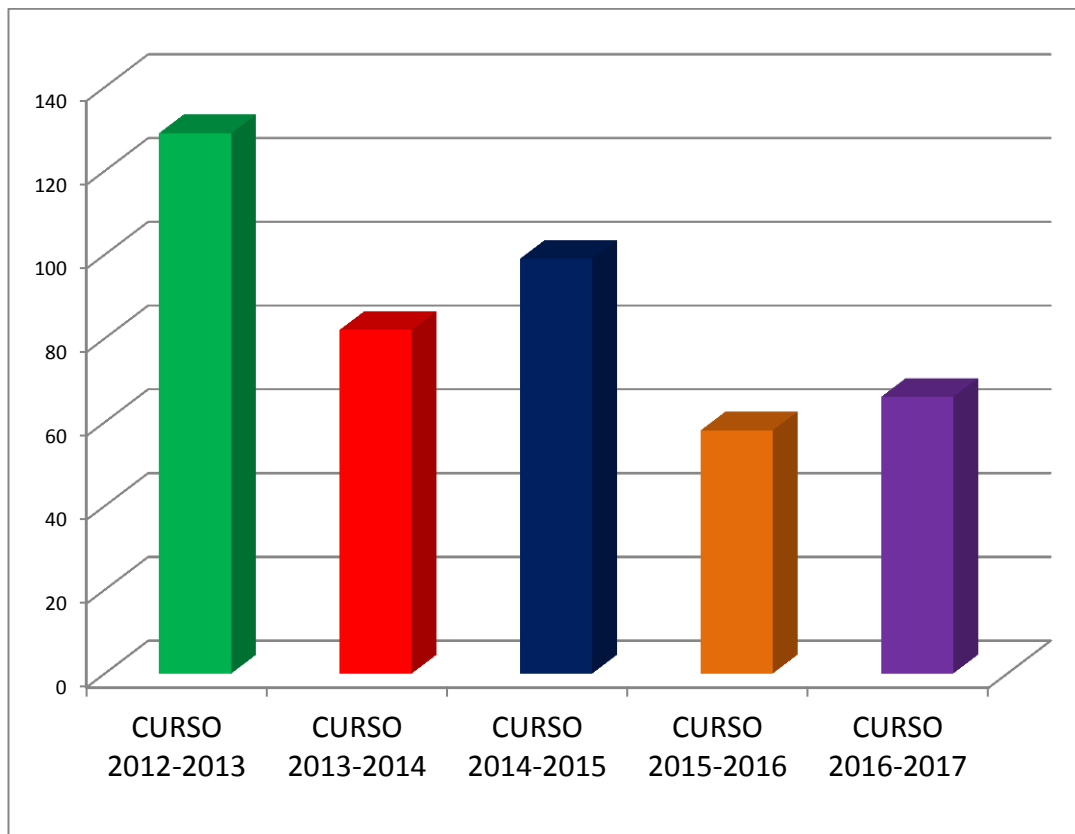
  

# GRÁFICOS

# GRÁFICO I

Nº ACTUACIONES POR CURSO:

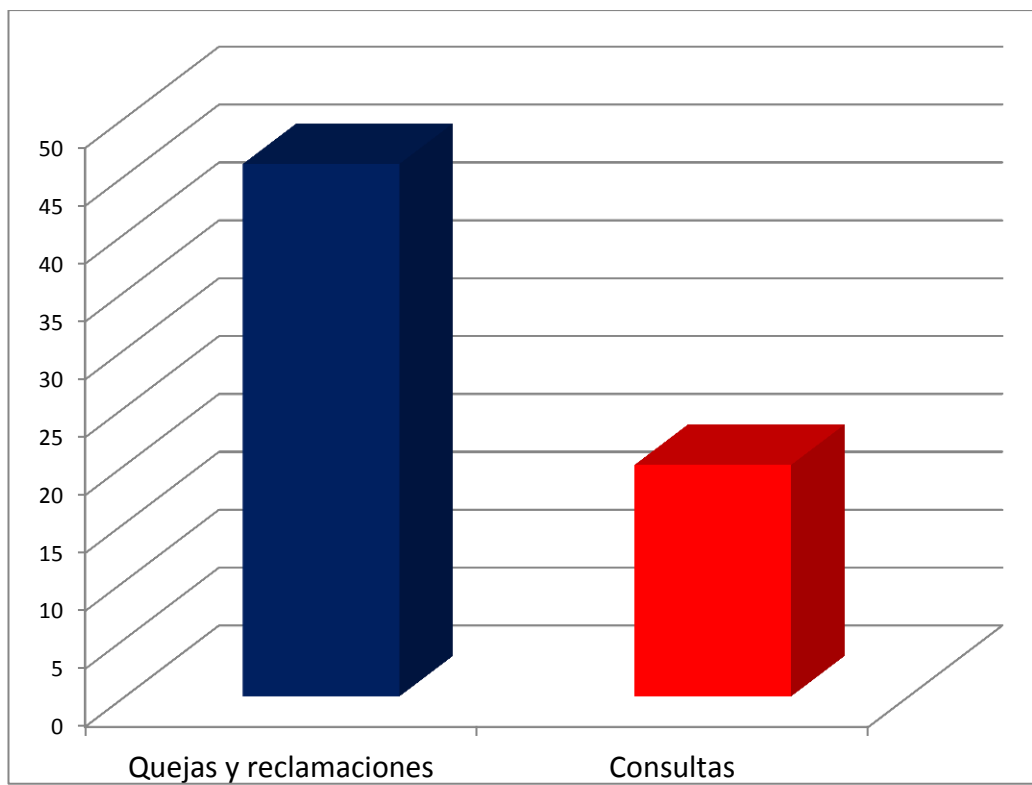
Nº ACTUACIONES	CURSO 2012-2013	CURSO 2013-2014	CURSO 2014-2015	CURSO 2015-2016	CURSO 2016-2017
Total	129	82	99	58	66



## GRÁFICO II

Nº ACTUACIONES POR TIPO:

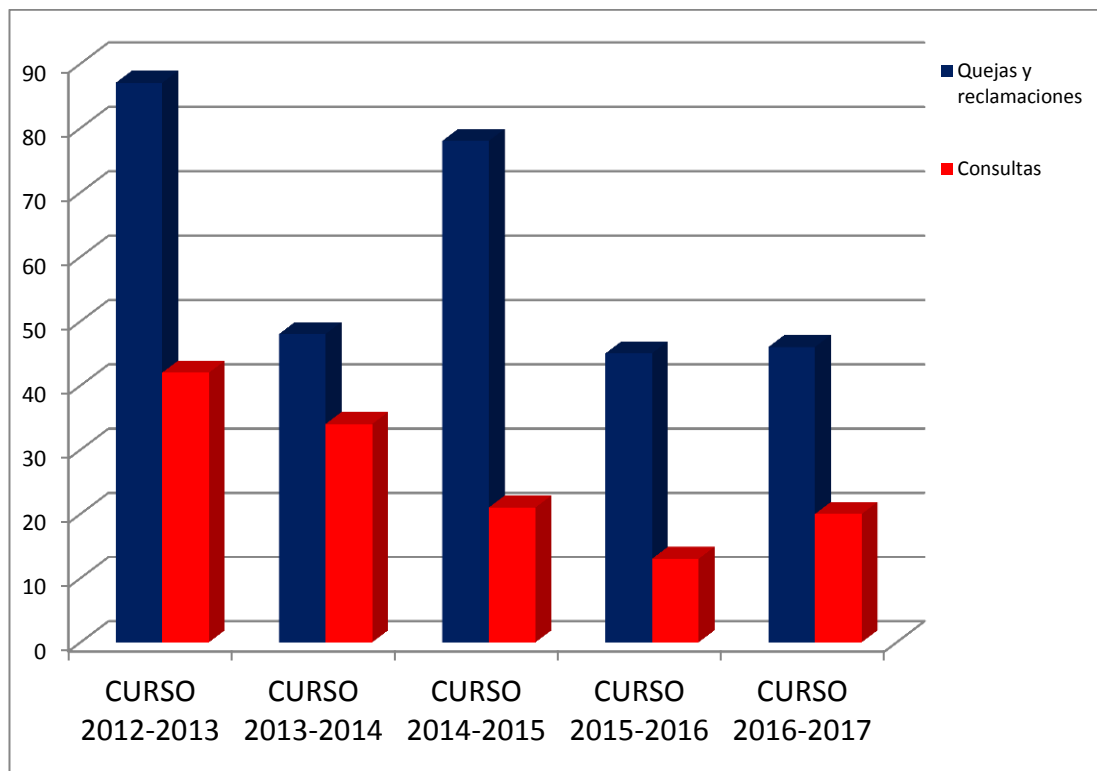
Nº ACTUACIONES POR TIPO	CURSO 2016-2017
Quejas y reclamaciones	46
Consultas	20
Solicitudes de mediación	0
Total	66



## GRÁFICO III

Nº ACTUACIONES POR TIPO. COMPARATIVA:

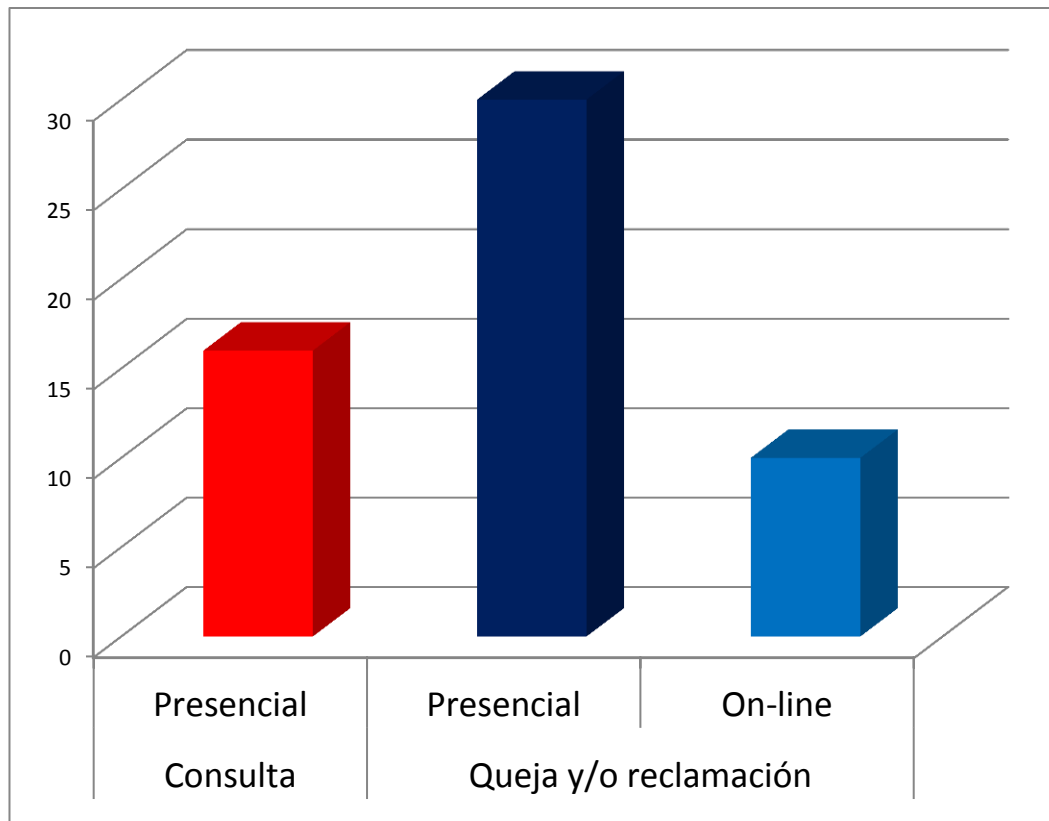
Nº ACTUACIONES POR TIPO	CURSO 2012-2013	CURSO 2013-2014	CURSO 2014-2015	CURSO 2015-2016	CURSO 2016-2017
Quejas y reclamaciones	87	48	78	45	46
Consultas	42	34	21	13	20
Solicitudes de mediación	0	0	0	0	0
Total	129	82	99	58	66



## GRÁFICO IV

Nº ACTUACIONES POR TIPO Y MODALIDAD:

TIPO DE ACTUACIÓN	MODALIDAD TITULACIÓN	CURSO 2016-2017
Consulta	Presencial	16
Queja y/o reclamación	Presencial	30
	On-line	10
Total estudiantes		56

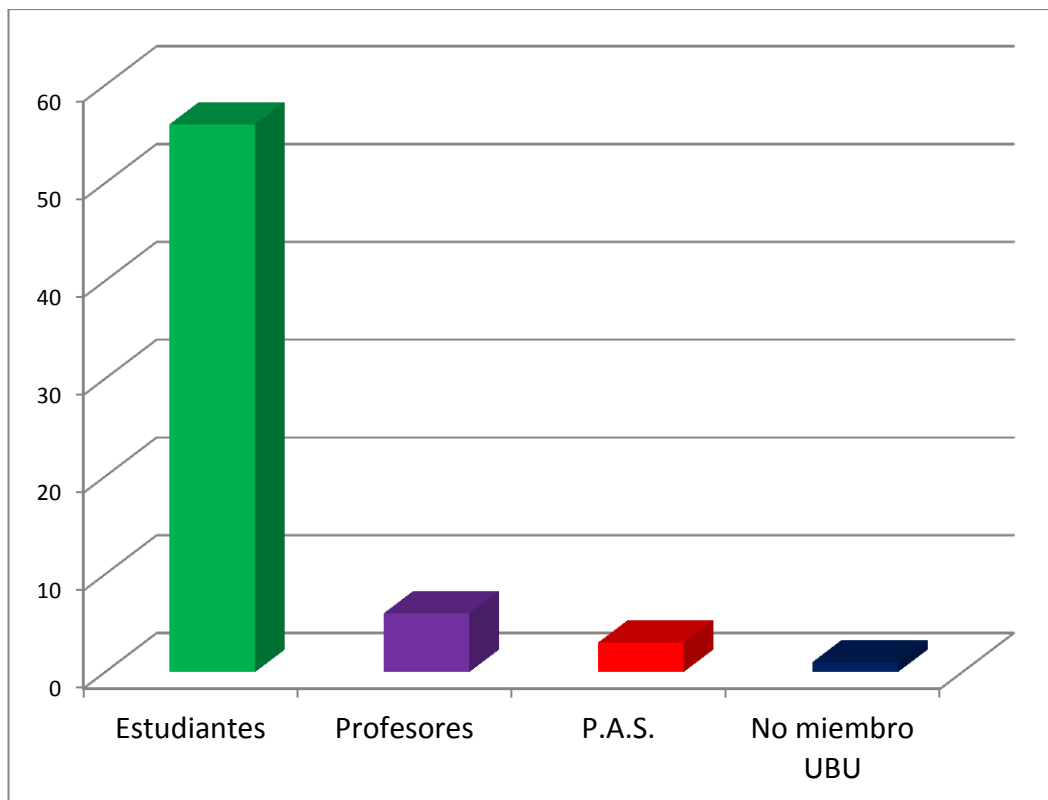




## GRÁFICO V

### PROCEDENCIA POR ESTAMENTOS:

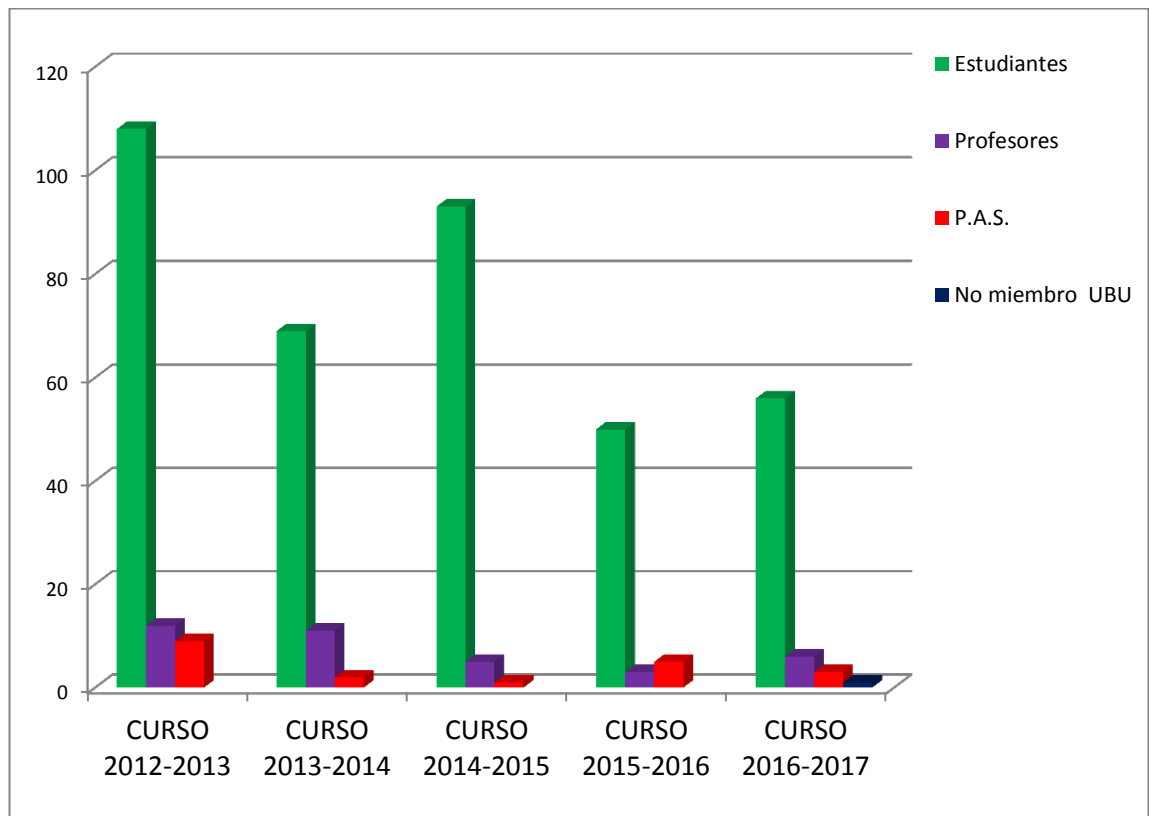
PROCEDENCIA POR ESTAMENTOS	CURSO 2016-2017
Estudiantes	56
Profesores	6
P.A.S.	3
No miembro UBU	1
Total	66



## GRÁFICO VI

PROCEDENCIA POR ESTAMENTOS. COMPARATIVA:

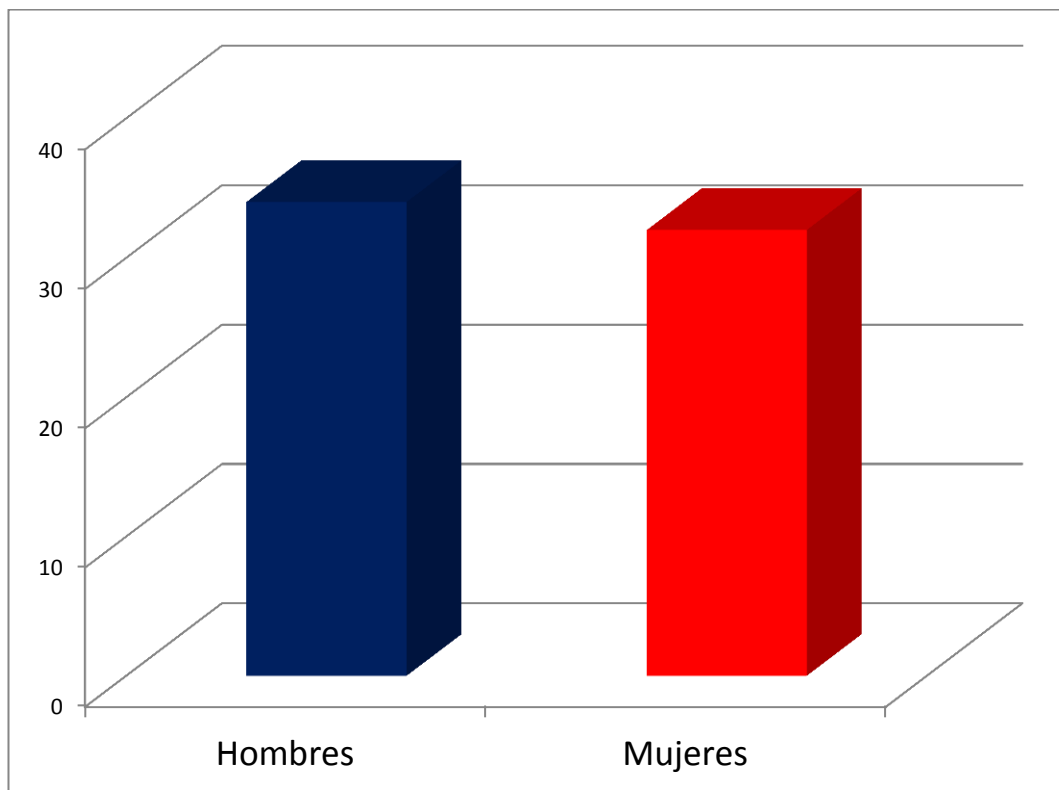
PROCEDENCIA POR ESTAMENTOS	CURSO 2012-2013	CURSO 2013-2014	CURSO 2014-2015	CURSO 2015-2016	CURSO 2016-2017
Estudiantes	108	69	93	50	56
Profesores	12	11	5	3	6
P.A.S.	9	2	1	5	3
No miembro UBU					1
Total	129	82	99	58	66



## GRÁFICO VII

### PROCEDENCIA POR GÉNERO.

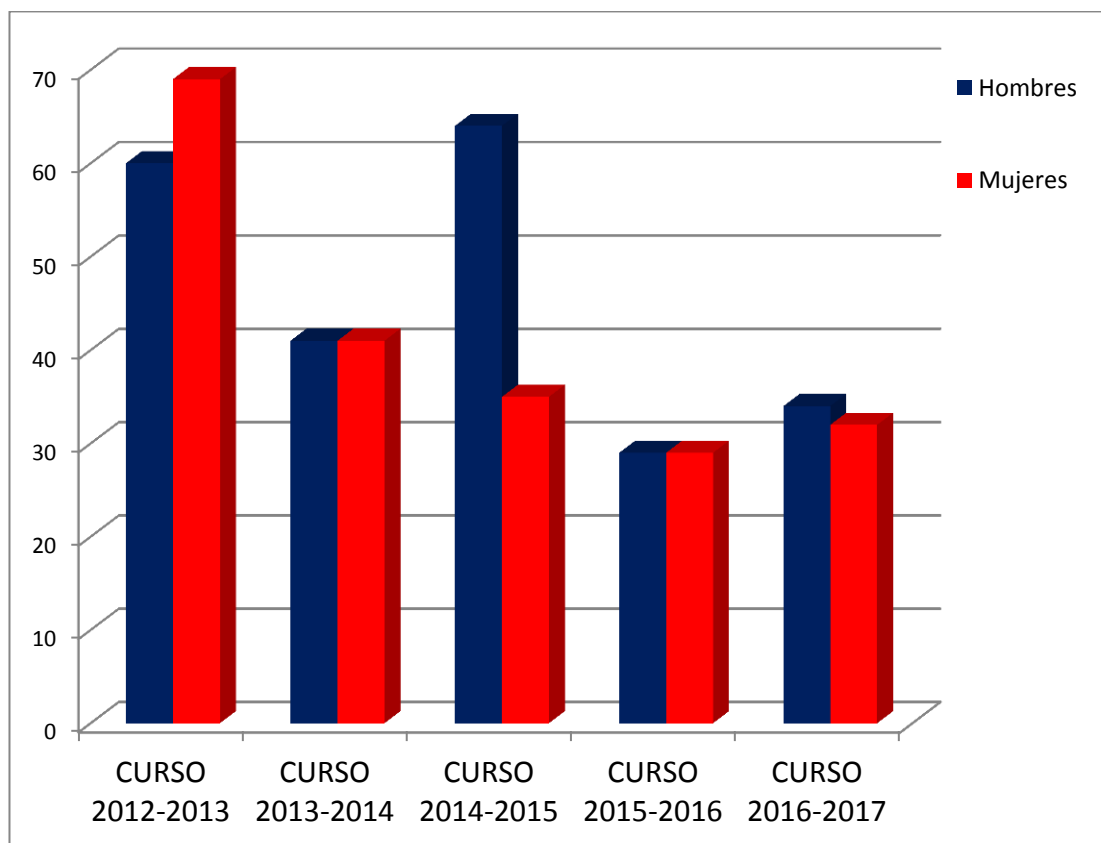
PROCEDENCIA POR GÉNERO	CURSO 2016-2017
Hombres	34
Mujeres	32
Total	66



## GRÁFICO VIII

PROCEDENCIA POR GÉNERO. COMPARATIVA:

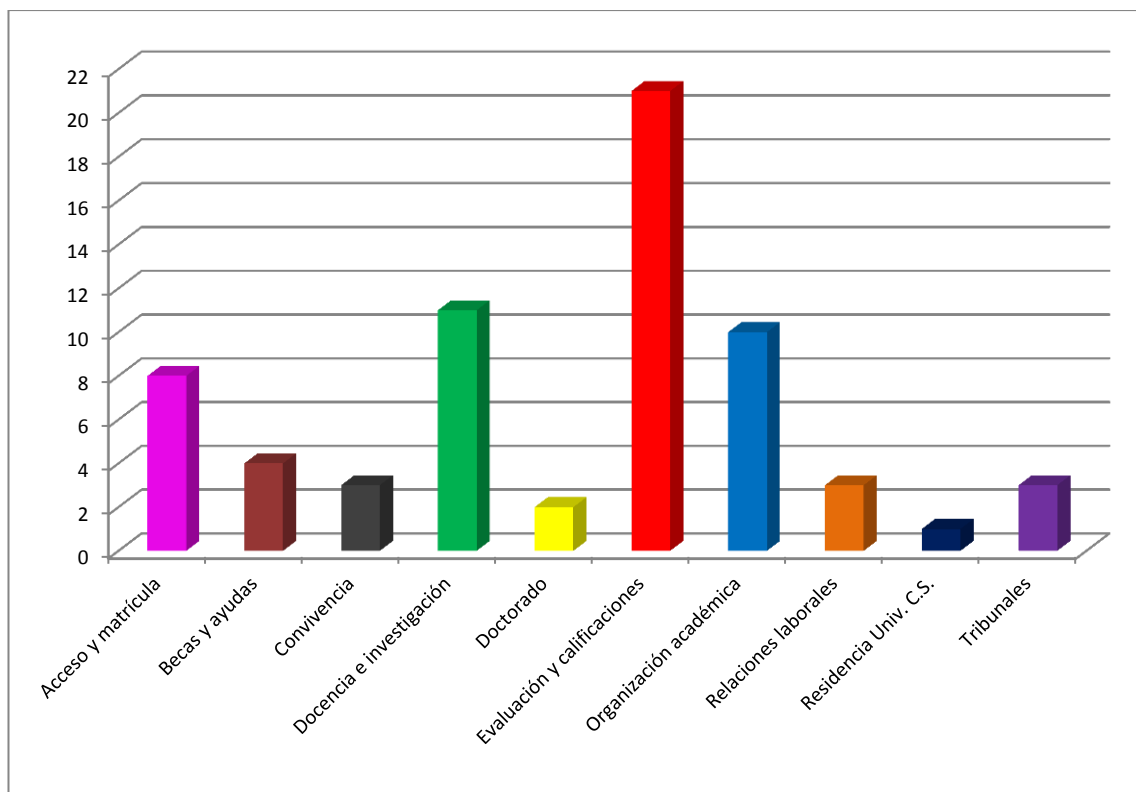
PROCEDENCIA POR GÉNERO	CURSO 2012-2013	CURSO 2013-2014	CURSO 2014-2015	CURSO 2015-2016	CURSO 2016-2017
Hombres	60	41	64	29	34
Mujeres	69	41	35	29	32
Total	129	82	99	58	66



## GRÁFICO IX

### MATERIAS:

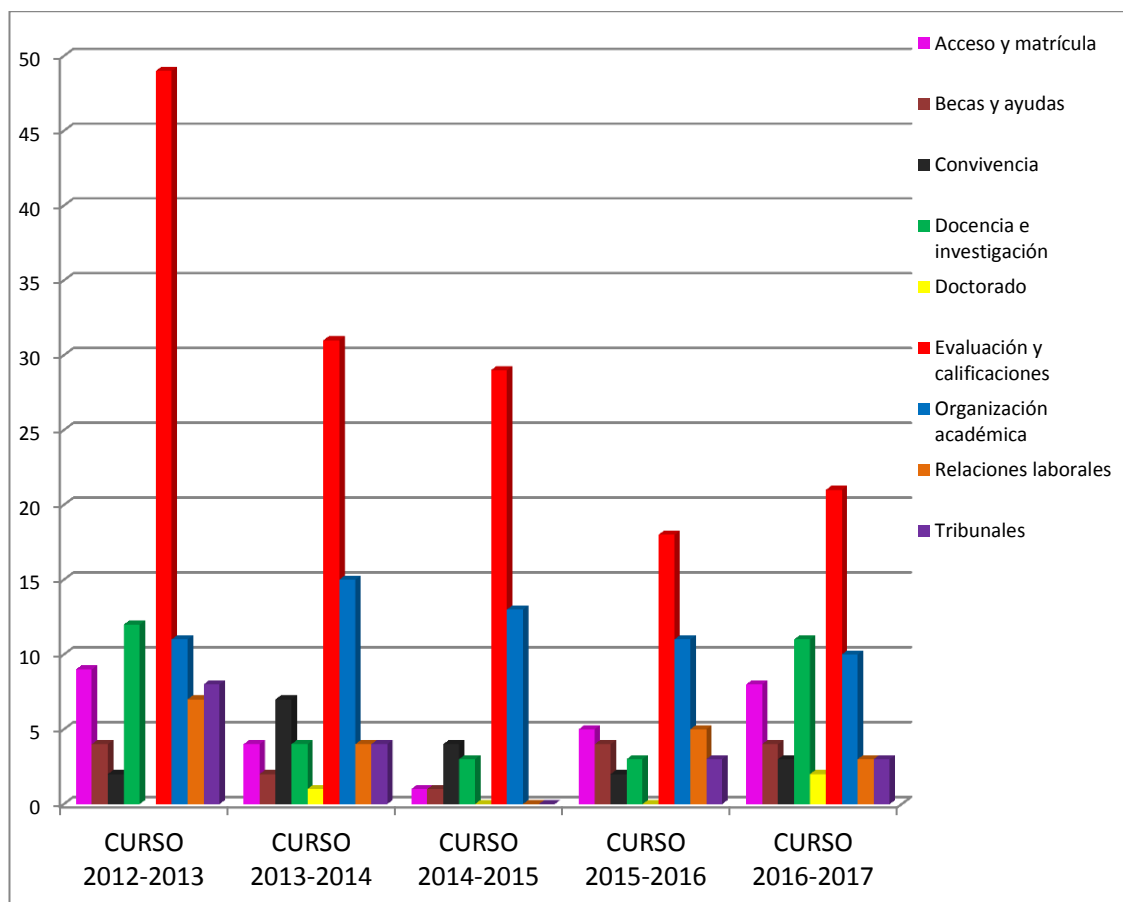
MATERIAS	CURSO 2016-2017
Acceso y matrícula	8
Becas y ayudas	4
Convivencia	3
Docencia e investigación	11
Doctorado	2
Evaluación y calificaciones	21
Organización académica	10
Relaciones laborales	3
Residencia Univ. C.S.	1
Tribunales	3
Total	66



## GRÁFICO X

### MATERIAS. COMPARATIVA:

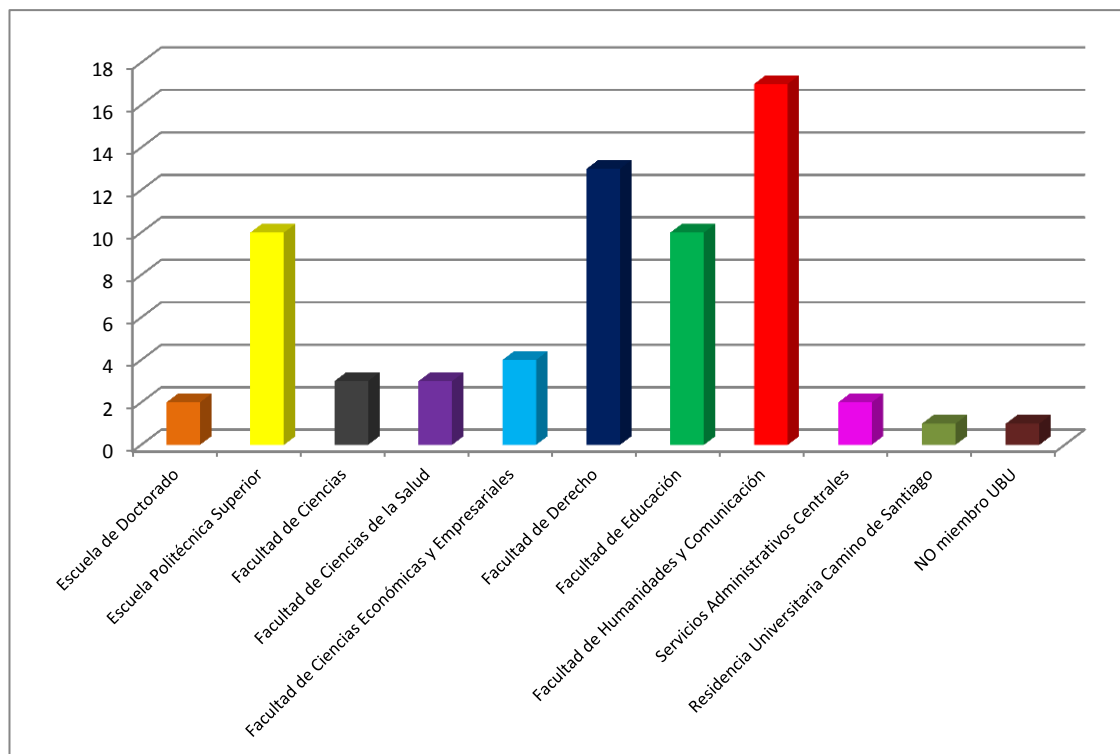
MATERIAS	CURSO 2012-2013	CURSO 2013-2014	CURSO 2014-2015	CURSO 2015-2016	CURSO 2016-2017
Acceso y matrícula	9	4	1	5	8
Becas y ayudas	4	2	1	4	4
Convivencia	2	7	4	2	3
Docencia e investigación	12	4	3	3	11
Doctorado	0	1	0	0	2
Evaluación y calificaciones	49	31	29	18	21
Organización académica	11	15	13	11	10
Relaciones laborales	7	4	0	5	3
Tribunales	8	4	0	3	3
Total	102	72	51	51	65



# GRÁFICO XI

## CENTRO DE PERTENENCIA DEL SOLICITANTE.

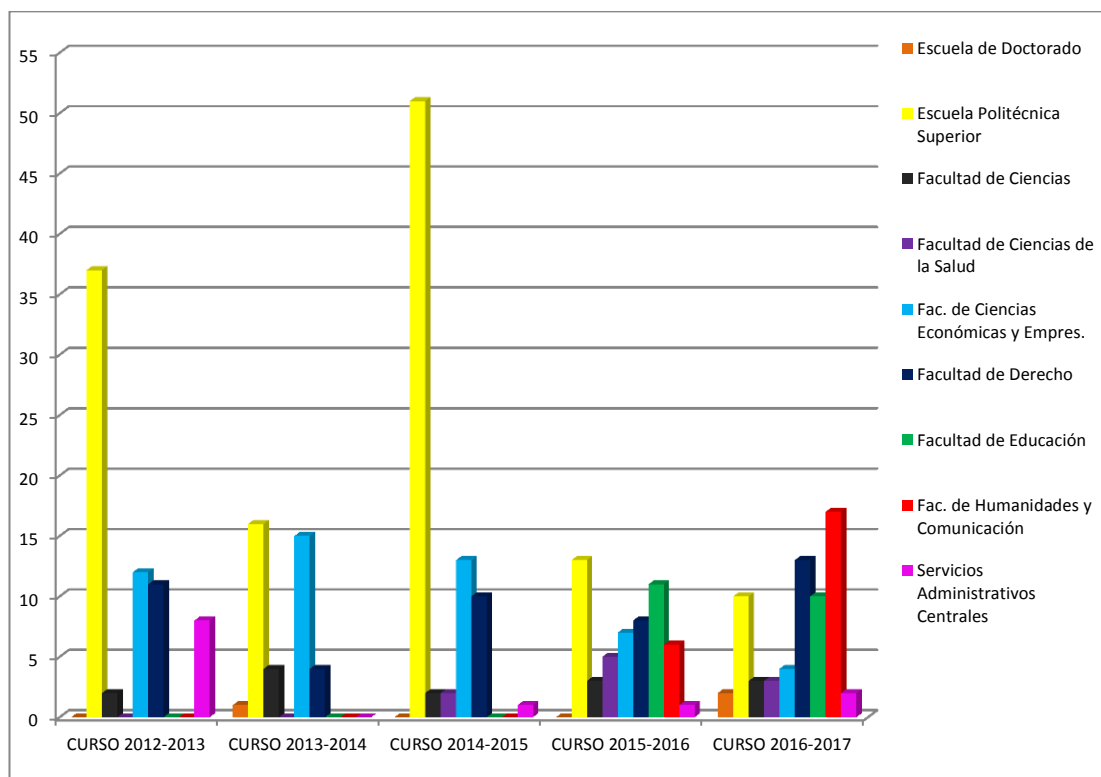
CENTRO DE PERTENENCIA DEL SOLICITANTE	CURSO 2016-2017
Escuela de Doctorado	2
Escuela Politécnica Superior	10
Facultad de Ciencias	3
Facultad de Ciencias de la Salud	3
Facultad de Ciencias Económicas y Empresariales	4
Facultad de Derecho	13
Facultad de Educación	10
Facultad de Humanidades y Comunicación	17
Servicios Administrativos Centrales	2
Residencia Universitaria Camino de Santiago	1
NO miembro UBU	1
Total	66



## GRÁFICO XII

### CENTRO DE PERTENENCIA DEL SOLICITANTE. COMPARATIVA.

CENTRO DE PERTENENCIA DEL SOLICITANTE	CURSO 2012-2013	CURSO 2013-2014	CURSO 2014-2015	CURSO 2015-2016	CURSO 2016-2017
Escuela de Doctorado	0	1	0	0	2
Escuela Politécnica Superior	37	16	51	13	10
Facultad de Ciencias	2	4	2	3	3
Facultad de Ciencias de la Salud	0	0	2	5	3
Fac. de Ciencias Económicas y Empres.	12	15	13	7	4
Facultad de Derecho	11	4	10	8	13
Facultad de Educación	0	0	0	11	10
Fac. de Humanidades y Comunicación	0	0	0	6	17
Servicios Administrativos Centrales	8	0	1	1	2
Total	70	40	79	54	64

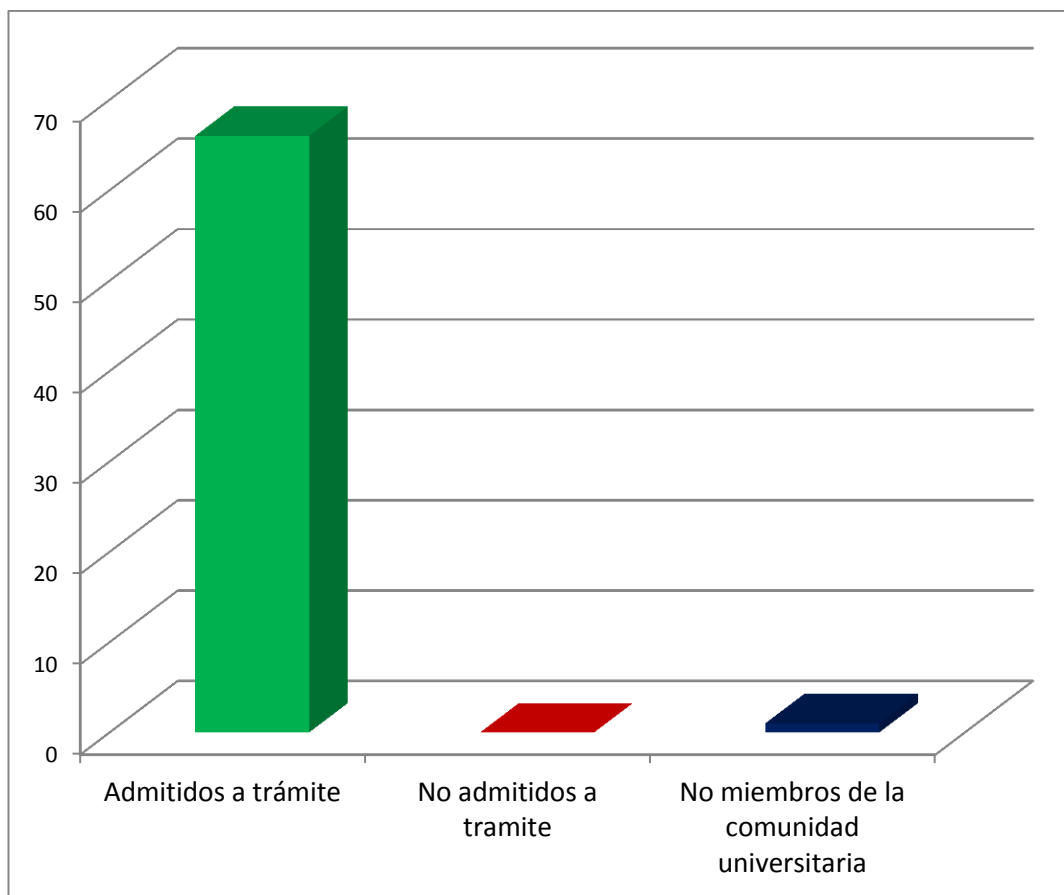




## GRÁFICO XIII

### CASOS RECIBIDOS.

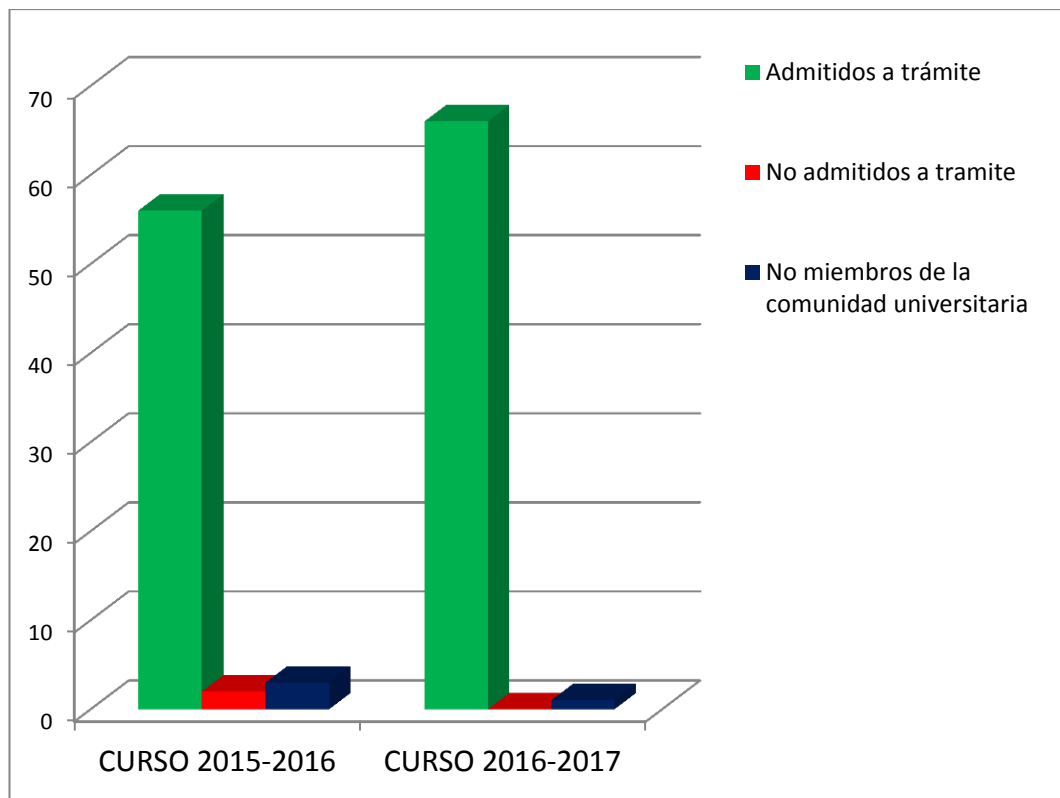
CASOS RECIBIDOS	CURSO 2016-2017
Admitidos a trámite	66
No admitidos a trámite	0
No miembros de la comunidad universitaria	1



## GRÁFICO XIV

### CASOS RECIBIDOS. COMPARATIVA.

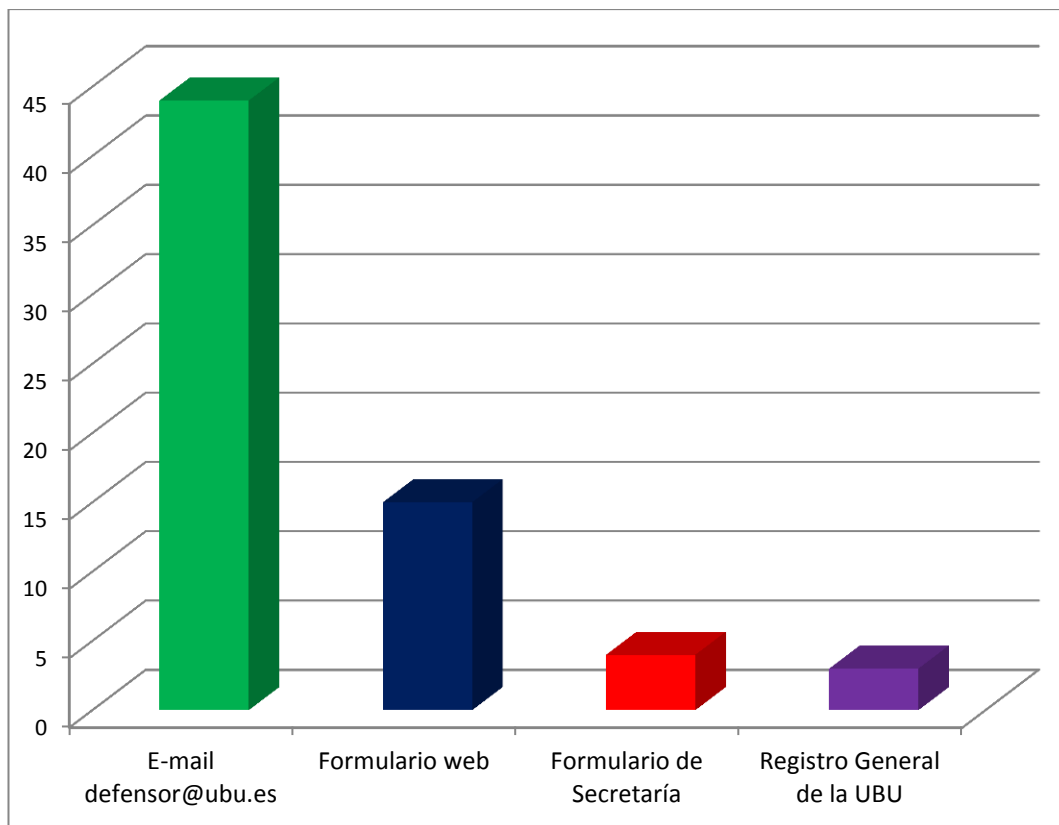
CASOS RECIBIDOS	CURSO 2015-2016	CURSO 2016-2017
Registrados:		
Admitidos a trámite:	56	66
No admitidos a trámite:	2	0
No registrados:		
No miembros de la comunidad universitaria	3	1



## GRÁFICO XV

### CASOS RECIBIDOS: FORMATO.

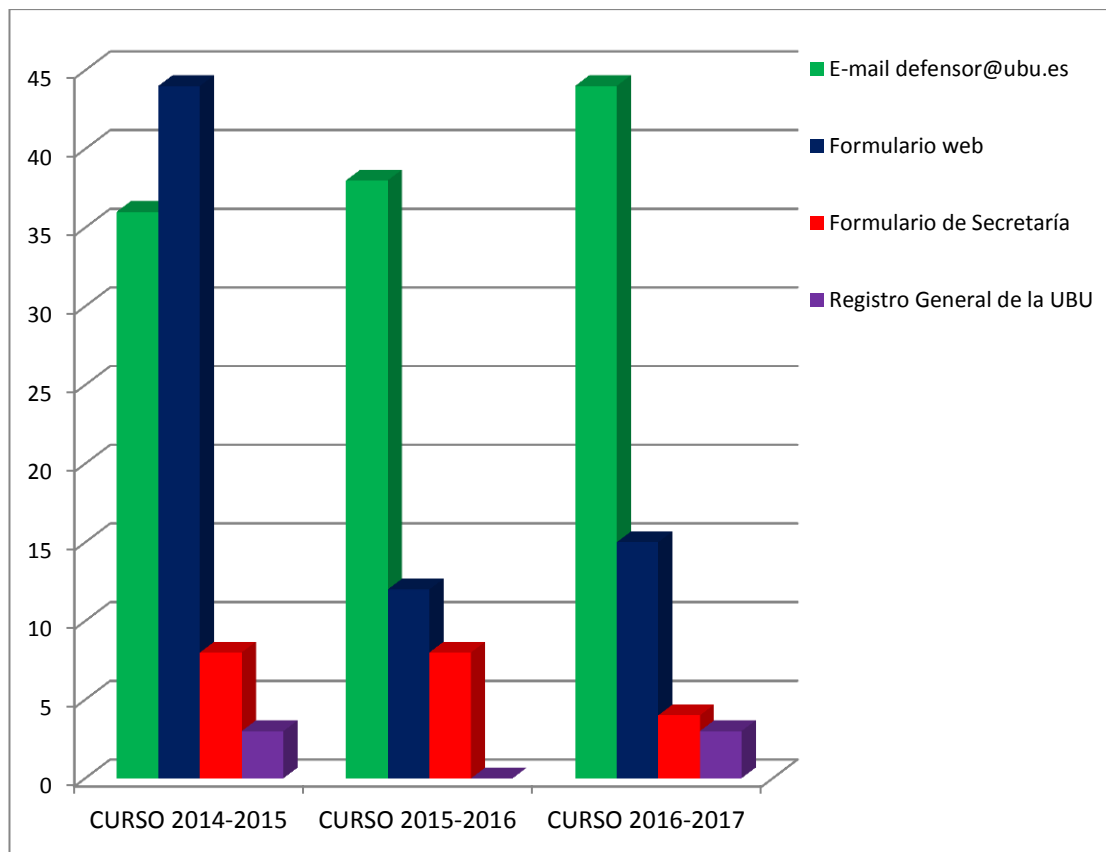
CASOS RECIBIDOS	CURSO 2016-2017
E-mail defensor@ubu.es	44
Formulario web	15
Formulario de Secretaría	4
Registro General de la UBU	3
Total	66



## GRÁFICO XVI

### CASOS RECIBIDOS: FORMATO. COMPARATIVA.

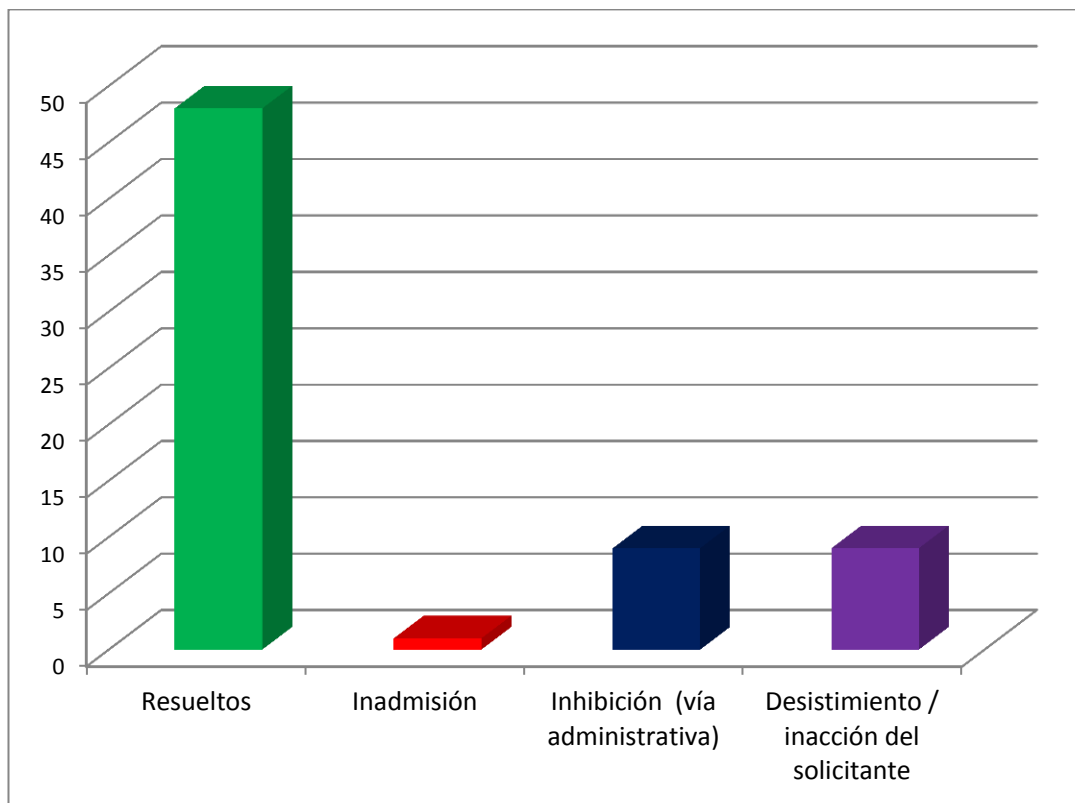
CASOS RECIBIDOS	CURSO 2014-2015	CURSO 2015-2016	CURSO 2016-2017
E-mail defensor@ubu.es	36	38	44
Formulario web	44	12	15
Formulario de Secretaría	8	8	4
Registro General de la UBU	3	0	3
Total	91	58	66



## GRÁFICO XVII

### CASOS CERRADOS.

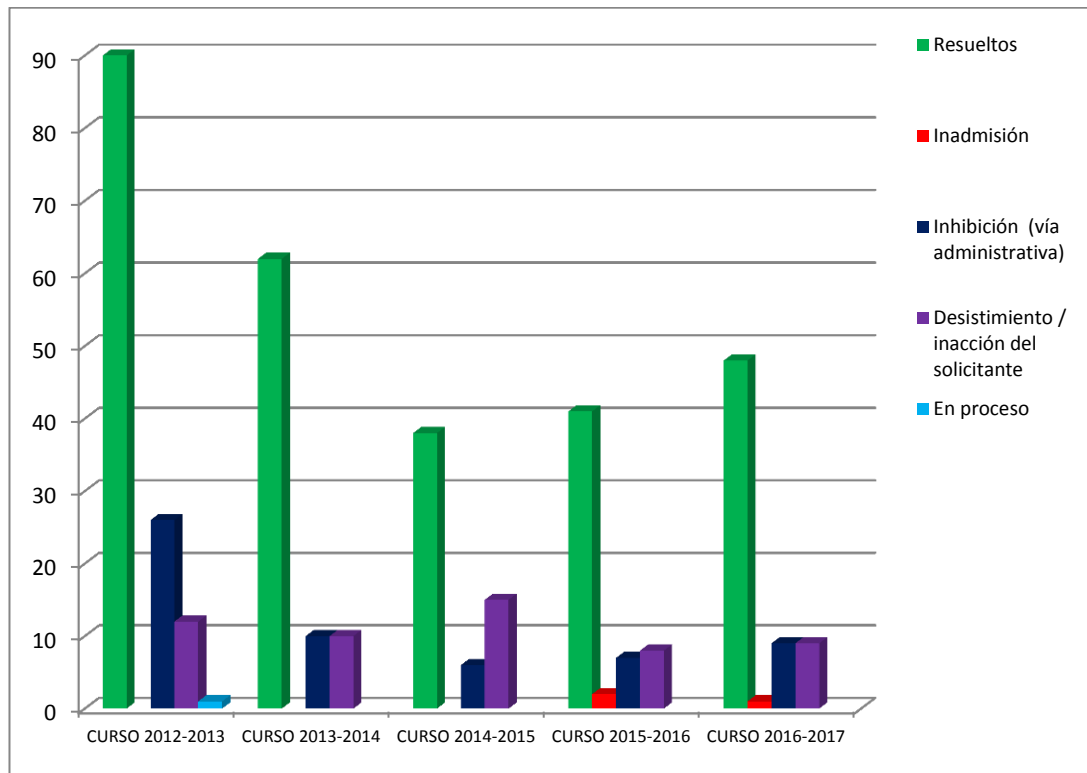
CASOS CERRADOS	CURSO 2016-2017
Resueltos	48
Inadmisión	1
Inhibición (vía administrativa)	9
Desistimiento / inacción del solicitante	9
En proceso	0
Total	67



## GRÁFICO XVIII

### CASOS CERRADOS. COMPARATIVA.

CASOS CERRADOS	CURSO 2012-2013	CURSO 2013-2014	CURSO 2014-2015	CURSO 2015-2016	CURSO 2016-2017
Resueltos	90	62	38	41	48
Inadmisión	0	0	0	2	1
Inhibición (vía administrativa)	26	10	6	7	9
Desistimiento / inacción del solicitante	12	10	15	8	9
En proceso	1	0	0	0	0
Total	129	82	59	58	67

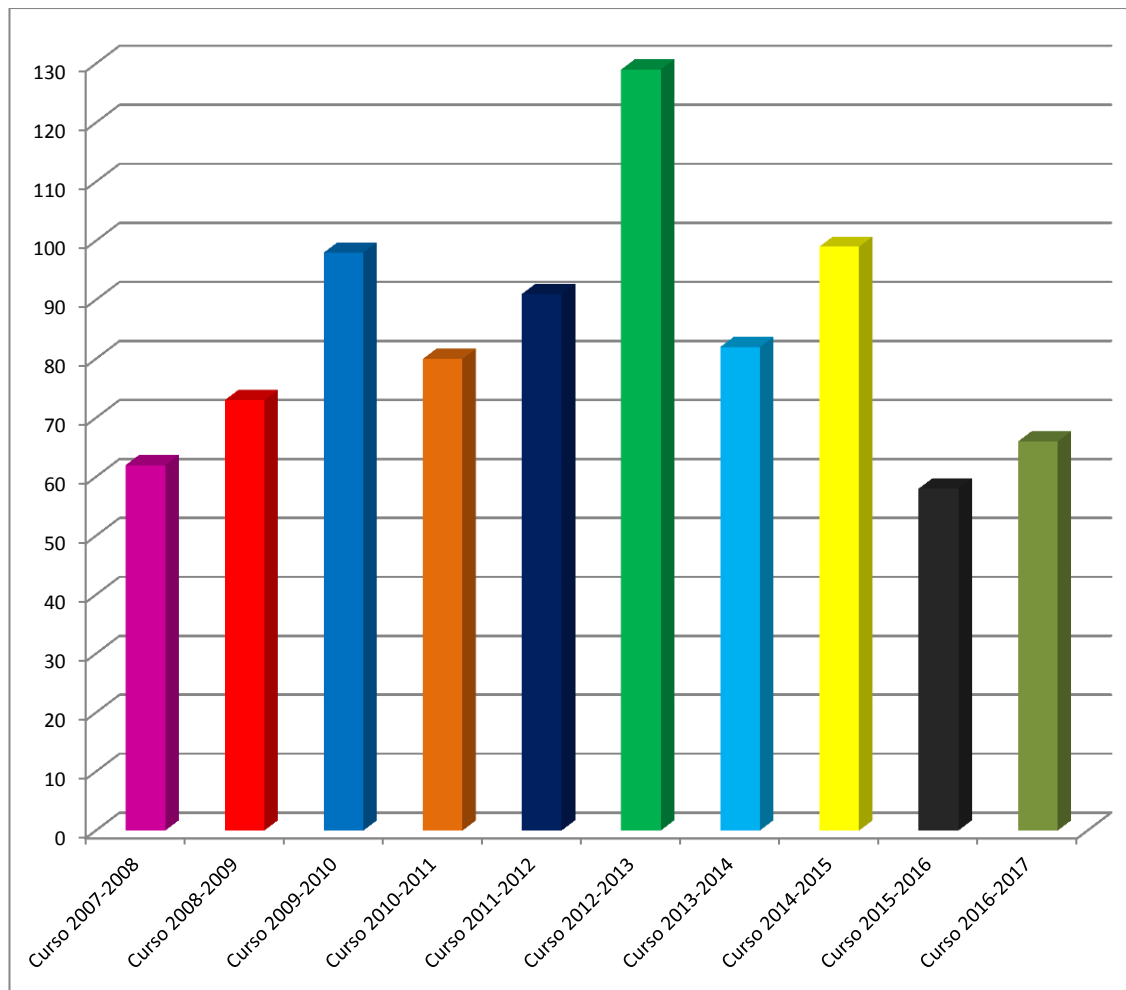


# APÉNDICE

## GRÁFICO XIX

NÚMERO DE ACTUACIONES. COMPARATIVA DESDE 2007 A 2017.

Nº	CURSO 2007 2008	CURSO 2008 2009	CURSO 2009 2010	CURSO 2010 2011	CURSO 2011 2012	CURSO 2012 2013	CURSO 2013 2014	CURSO 2014 2015	CURSO 2015 2016	CURSO 2016 2017
Total	62	73	98	80	91	129	82	99	58	66



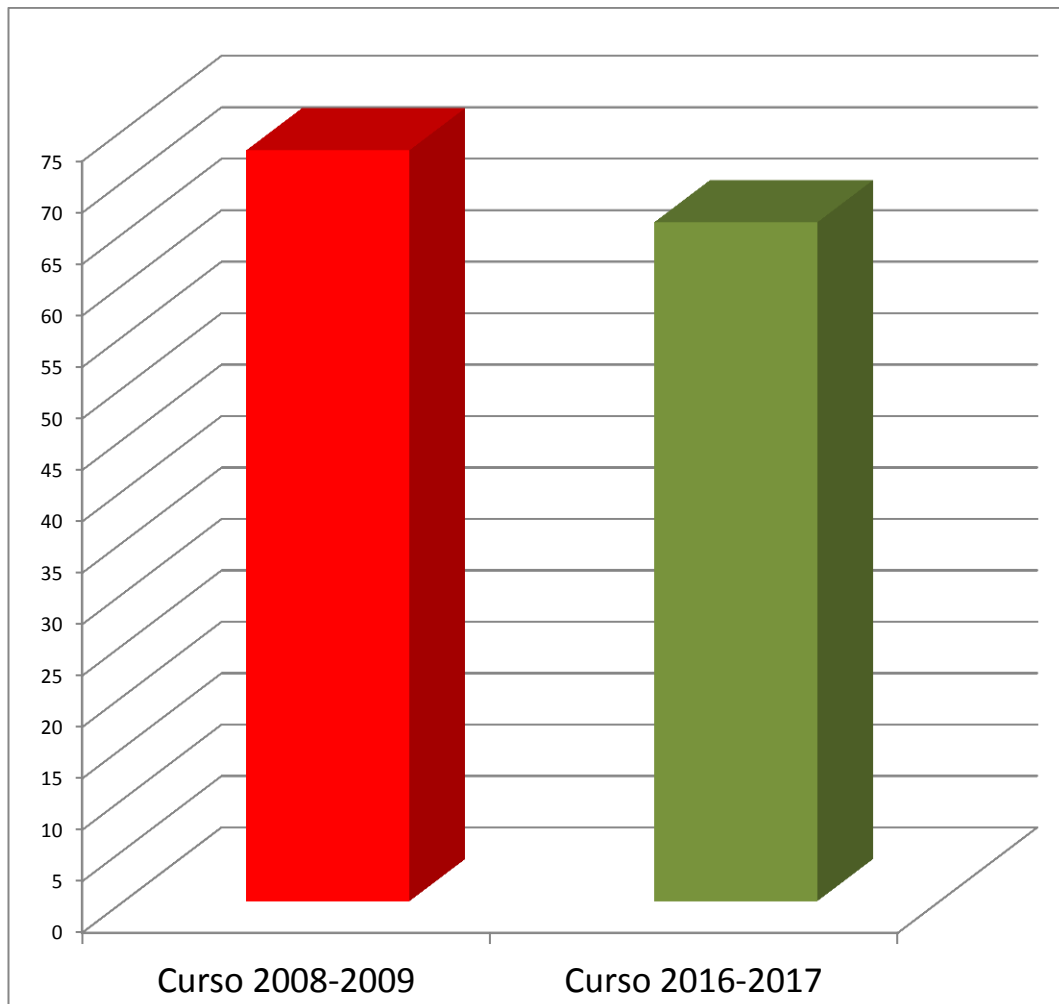


## GRÁFICO XX

NÚMERO DE ACTUACIONES.

COMPARATIVA CURSOS 2008-2009 Y 2016-2017.

Nº ACTUACIONES	CURSO 2008-2009	CURSO 2016-2017
Total	73	<b>66</b>



## GRÁFICO XXI

TIPO DE ACTUACIONES. COMPARATIVA DESDE 2007 A 2017.

TIPO DE ACTUACIÓN	CURSO 2007 2008	CURSO 2008 2009	CURSO 2009 2010	CURSO 2010 2011	CURSO 2011 2012	CURSO 2012 2013	CURSO 2013 2014	CURSO 2014 2015	CURSO 2015 2016	CURSO 2016 2017
Quejas	29	43	35	51	30	87	48	78	45	46
Consultas	31	26	61	29	59	42	34	21	13	20
Mediación	2	4	2	0	2	0	0	0	0	0
Total	62	73	98	80	91	129	82	99	58	66

