



**UNIVERSIDAD DE BURGOS**  
**Presupuesto 2010**

**PRESUPUESTO DE LA**

**UNIVERSIDAD DE BURGOS**

**2010**



**UNIVERSIDAD DE BURGOS**

**Presupuesto 2010**

---

---

## **1. INTRODUCCIÓN**

---

---



# UNIVERSIDAD DE BURGOS

## Presupuesto 2010

### INTRODUCCIÓN

El Presupuesto de la Universidad de Burgos se define como la expresión cifrada, conjunta y sistemática de los derechos que se prevén liquidar durante el ejercicio y de las obligaciones que como máximo se pueden reconocer durante el mismo. Se divide por tanto, en PRESUPUESTO DE INGRESOS Y PRESUPUESTO DE GASTOS.

El **Presupuesto de Ingresos** se estructura atendiendo a la clasificación económica de los mismos, ordenado por capítulos, artículos, conceptos y subconceptos.

#### OPERACIONES CORRIENTES

- Capítulo 3 (Tasas, precios públicos y otros ingresos )
- Capítulo 4 ( Transferencias corrientes )
- Capítulo 5 ( Ingresos patrimoniales )

#### OPERACIONES DE CAPITAL

- Capítulo 7 (Transferencias de Capital )
- Capítulo 8 (Activos Financieros )
- Capítulo 9 (Pasivos Financieros )

El **Presupuesto de Gastos** se estructura atendiendo a una clasificación funcional (por programas y subprogramas) y a una clasificación económica ordenada por capítulos, artículos, conceptos y subconceptos.

Al objeto de intentar que el presupuesto se convierta en una herramienta que aporte mayor nivel de información para los órganos gestores, se ha modificado la estructura de gastos mediante la desagregación de los programas en subprogramas.

El **Presupuesto de Gastos** se clasifica económicamente en:

#### OPERACIONES CORRIENTES

- Capítulo 1 (Gastos de personal)
- Capítulo 2 (Gastos en bienes corrientes y servicios)



# UNIVERSIDAD DE BURGOS

## Presupuesto 2010

- Capítulo 3 (Gastos financieros )
- Capítulo 4 (Transferencias corrientes)

### .OPERACIONES DE CAPITAL

- Capítulo 6 (Inversiones reales)
- Capítulo 8 ( Activos financieros)
- Capítulo 9 ( Pasivos financieros )

El Presupuesto que se aprueba para el 2010 asciende a un total de 65.803.860 €.



**UNIVERSIDAD DE BURGOS**

**Presupuesto 2010**

---

---

**2. ESTADOS COMPARATIVOS DEL  
PRESUPUESTO**

---

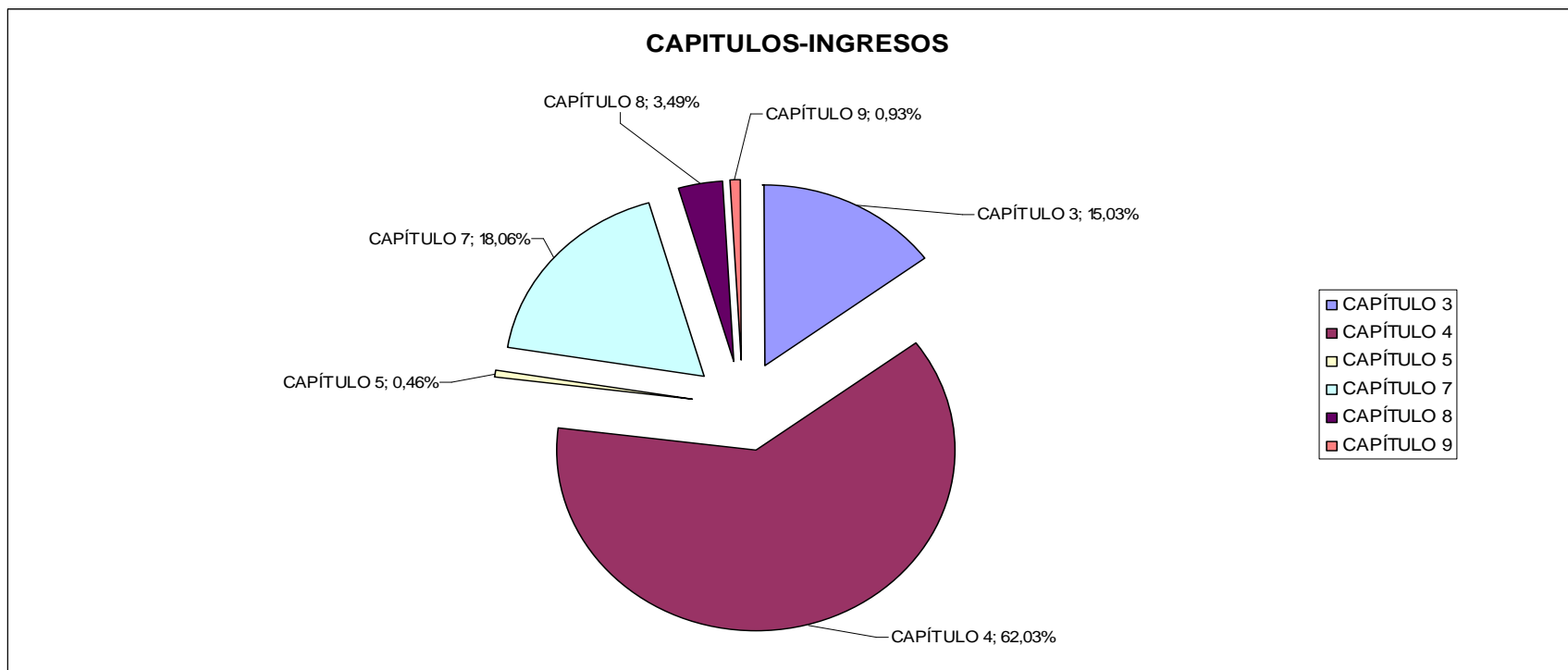
---



# UNIVERSIDAD DE BURGOS

## Presupuesto 2010

	IMPORTES	%
CAPÍTULO 3	9.889.800	15,03%
CAPÍTULO 4	40.818.000	62,03%
CAPÍTULO 5	300.500	0,46%
CAPÍTULO 7	11.884.560	18,06%
CAPÍTULO 8	2.296.000	3,49%
CAPÍTULO 9	615.000	0,93%
	65.803.860	



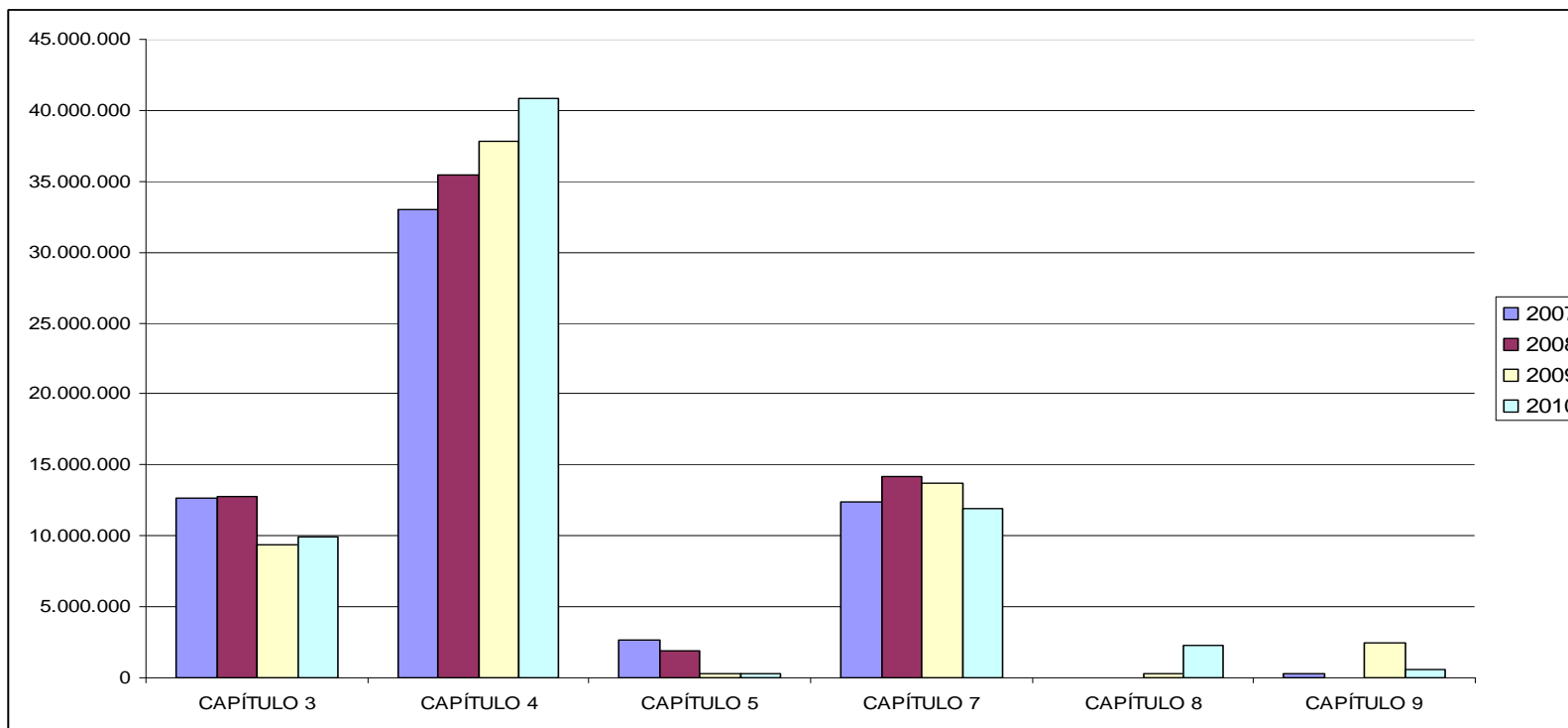


# UNIVERSIDAD DE BURGOS

## Presupuesto 2010

### COMPARACIÓN INTERANUAL DE CAPÍTULO DE INGRESOS

	CAPÍTULO 3	CAPÍTULO 4	CAPÍTULO 5	CAPÍTULO 7	CAPÍTULO 8	CAPÍTULO 9	TOTAL
2007	12.677.347	32.971.181	2.616.500	12.421.000		250.000	60.936.028
2008	12.786.000	35.422.000	1.937.100	14.227.205			64.372.305
2009	9.398.000	37.856.000	328.000	13.661.300	300.000	2.500.000	64.043.300
2010	9.889.800	40.818.000	300.500	11.884.560	2.296.000	615.000	65.803.860

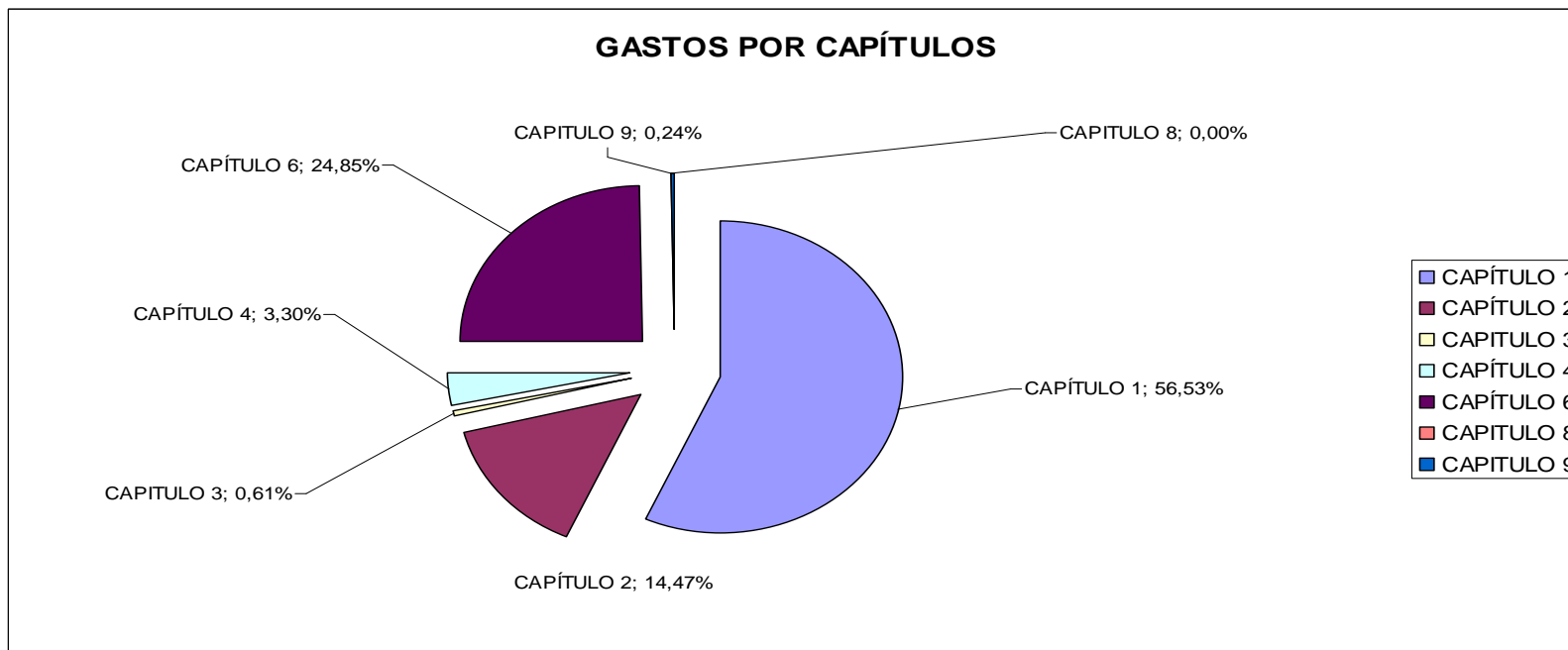




# UNIVERSIDAD DE BURGOS

## Presupuesto 2010

CAPITULOS	IMPORTES	%
<b>CAPÍTULO 1</b>	37.199.088	<b>56,53%</b>
<b>CAPÍTULO 2</b>	9.520.417	<b>14,47%</b>
<b>CAPÍTULO 3</b>	398.650	<b>0,61%</b>
<b>CAPÍTULO 4</b>	2.169.150	<b>3,30%</b>
<b>CAPÍTULO 6</b>	16.355.200	<b>24,85%</b>
<b>CAPÍTULO 8</b>	2.000	<b>0,00%</b>
<b>CAPÍTULO 9</b>	159.355	<b>0,24%</b>
	65.803.860	



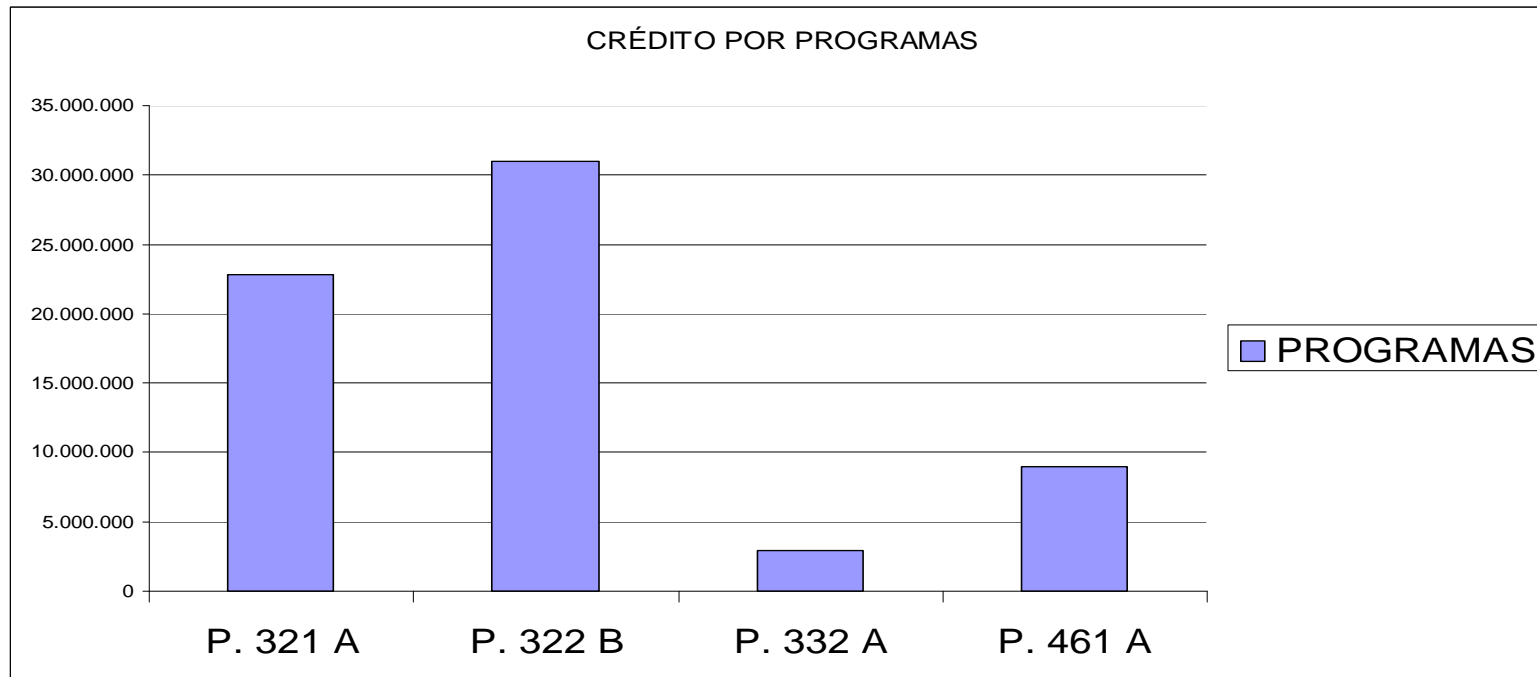




# UNIVERSIDAD DE BURGOS

## Presupuesto 2010

PROGRAMAS	PRESUPUESTO
P. 321 A	22.874.012
P. 322 B	30.967.672
P. 332 A	2.967.271
P. 461 A	8.994.905
	<b>65.803.860</b>

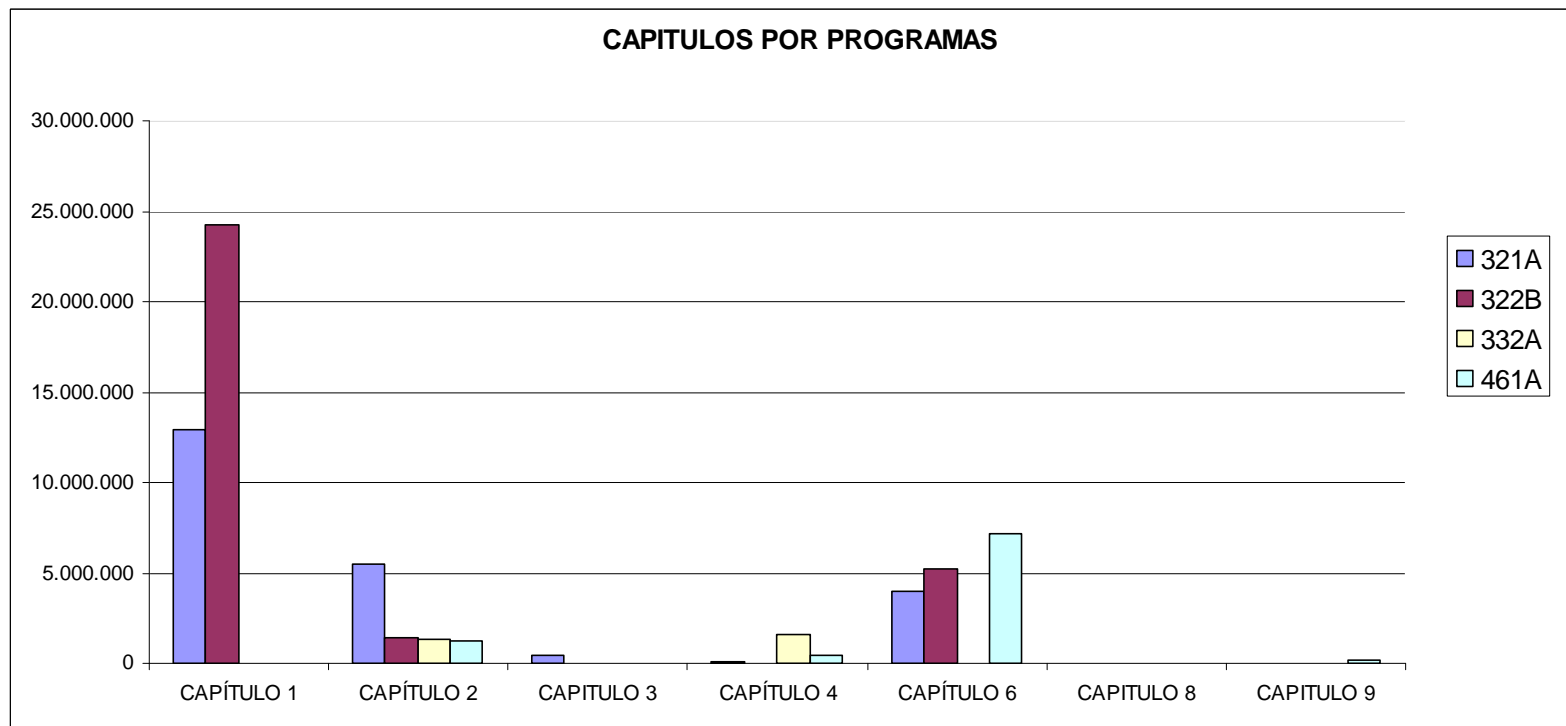




# UNIVERSIDAD DE BURGOS

## Presupuesto 2010

	321A	322B	332A	461A	TOTAL
<b>CAPÍTULO 1</b>	12.912.416	24.286.672	0	0	37.199.088
<b>CAPÍTULO 2</b>	5.497.346	1.431.400	1.359.621	1.232.050	9.520.417
<b>CAPÍTULO 3</b>	398.650	0	0	0	398.650
<b>CAPÍTULO 4</b>	93.500	9.600	1.605.550	460.500	2.169.150
<b>CAPÍTULO 6</b>	3.972.100	5.240.000	2.100	7.141.000	16.355.200
<b>CAPÍTULO 8</b>				2.000	2.000
<b>CAPÍTULO 9</b>				159.355	159.355
<b>TOTAL</b>	22.874.012	30.967.672	2.967.271	8.994.905	65.803.860



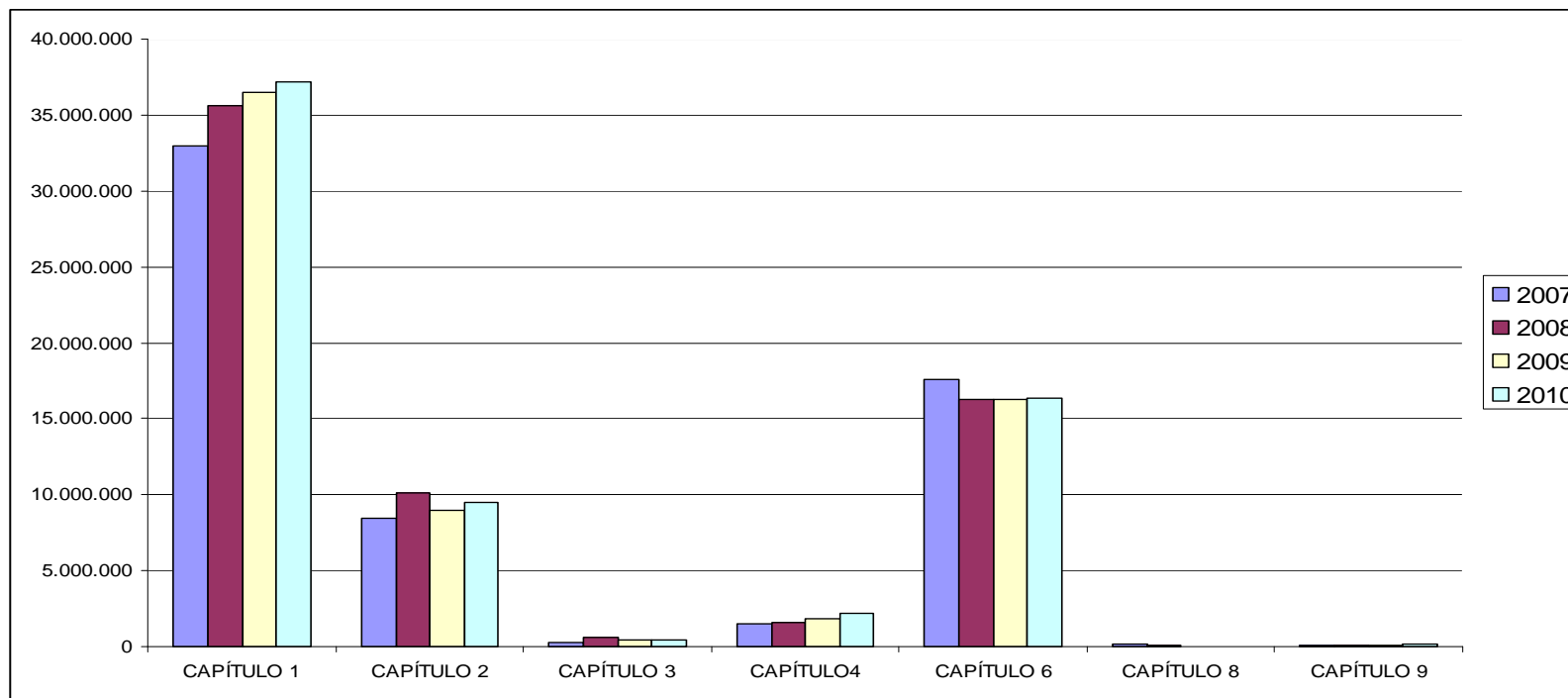


# UNIVERSIDAD DE BURGOS

## Presupuesto 2010

COMPARACIÓN INTERANUAL DE CAPÍTULO DE GASTOS

	CAPÍTULO 1	CAPÍTULO 2	CAPÍTULO 3	CAPÍTULO 4	CAPÍTULO 6	CAPÍTULO 8	CAPÍTULO 9	TOTAL
2007	32.930.718	8.440.710	247.000	1.477.000	17.557.600	200.000	83.000	60.936.028
2008	35.619.395	10.139.110	575.000	1.623.300	16.236.500	75.000	104.000	64.372.305
2009	36.452.738	8.955.362	450.000	1.841.000	16.224.200	0	120.000	64.043.300
2010	37.199.088	9.520.417	398.650	2.169.150	16.355.200	2.000	159.355	65.803.860





**UNIVERSIDAD DE BURGOS**

**Presupuesto 2010**

---

---

### **3. PROGRAMAS PRESUPUESTARIOS**

---

---



# UNIVERSIDAD DE BURGOS

## Presupuesto 2010

Como se ha avanzado en la introducción el presupuesto para 2010 ha modificado la estructura funcional, además, intentando guardar mayor coherencia con los códigos de clasificación funcional de la Junta de Castilla y León se ha modificado la codificación numérica de los mismos quedando como sigue:

### **PROGRAMA 321A – ADMINISTRACION GENERAL DE LA EDUCACIÓN**

Dentro de este programa se gestionarán todos los gastos, transferencias e inversiones necesarias para el funcionamiento general de la Universidad. Incluye, por tanto, a los Servicios Administrativos, Gerencia, Rectorado y Vicerrectorados.

- Gastos de retribuciones del personal de administración y servicios.
- Gastos destinados a los programas de formación y perfeccionamiento del personal de administración y servicios de la UBU.
- Gastos derivados de la ejecución del programa de acción social tales como ayudas para beneficiarios de matrículas, guarderías , etc.
- Gastos de retribuciones del Rector y Vicerrectores en los complementos derivados de su cargo.
- Todos los gastos en bienes corrientes y servicios necesarios para el funcionamiento general de la universidad; dentro de este apartado habrá que tener en cuenta los gastos de mantenimiento de equipos y edificios.
- Suministros tales como agua, gas, energía eléctrica, combustible...
- Servicios prestados por empresas o profesionales como seguridad, limpieza, estudios y trabajos técnicos...
- Todas las inversiones directamente relacionadas con las actividades administrativas.
- Gastos del Vicerrectorado de Economía y planificación estratégica, incluido el marketing
- Gastos propios del Vicerrectorado de Calidad y de las acciones estratégicas que se acuerden
- Gastos de Secretaria General y de sus unidades dependientes



# UNIVERSIDAD DE BURGOS

## Presupuesto 2010

- Gastos derivados de las actividades del Instituto de Administración Pública de la UBU.
- Gastos del Consejo Social
- Gastos del Defensor Universitario

### **PROGRAMA 322B - ENSEÑANZA UNIVERSITARIA**

Los gastos e inversiones directamente relacionados con la ejecución de la actividad docente de la Universidad:

- Coste de retribución del personal docente.
- Gastos destinados a los programas de formación y perfeccionamiento del personal docente - investigador de la UBU.
- Gastos corrientes de funcionamiento en centros y departamentos ( créditos desconcentrados)
- Gastos derivados del desarrollo de los programas de Doctorado y Tercer Ciclo
- Gastos derivados de actuaciones de Ordenación Académica y de las acciones encaminadas a la adecuación del EEES
- Gastos ocasionados por las pruebas de Acceso a la Universidad
- Inversiones en edificios y equipamientos necesarios para impartir las tareas docentes.

### **PROGRAMA 332 A - PROMOCIÓN EDUCATIVA**

Reúne una serie de actividades relacionadas con la actividad puramente académica de los estudiantes, reúne una serie de actividades englobadas en subprogramas tales como :

- Gastos encaminados a actividades promovidas por los estudiantes y colectivos y la promoción de la Universidad
- Gastos de actividades culturales: aula de teatro, coro universitario, aula de cine,



# UNIVERSIDAD DE BURGOS

## Presupuesto 2010

aula de música, etc

- Gastos derivados de la actividad deportiva
- Cursos de verano
- Cursos de lengua para extranjeros.
- Programa SOCRATES-ERASMUS
- Actividades derivadas de convenios con organizaciones públicas o privadas que se encuentren en el entorno universitario sin que sean propiamente enseñanzas universitarias, tales como universidad de la experiencia, programas de convivencia intergeneracional, programas de integración para discapacitados.....
- Actividades derivadas de convenios con entidades financieras que dan lugar al desarrollo de "Aulas específicas" y "Cátedras"
- Becas de colaboración derivadas de convenios con el Ayuntamiento y organismos similares y las propias de la Universidad
- Ayudas a estudiantes, colectivos y asociaciones
- Acciones financiadas o no dentro del programa de la Unidad de empleo
- Otras surgidas de acuerdos o convenios.

### **PROGRAMA 461A - INVESTIGACIÓN Y DOCUMENTACION CIENTÍFICA**

Todos los gastos e inversiones relacionados con la Investigación sea cual sea su fuente de financiación.

- Gastos de funcionamiento del Vicerrectorado y sus unidades
- Gastos de funcionamiento de la Biblioteca Universitaria y los derivados de la adquisición de fondos bibliográficos, tanto en papel como por medios electrónicos
- Cursos de postgrado: Master y especialidad
- Cursos de Perfeccionamiento
- Otros cursos dentro del programa de investigación
- Ayudas destinadas a los investigadores y a la investigación
- Becas y contratos de investigación



# UNIVERSIDAD DE BURGOS

## Presupuesto 2010

- Todos los derivados de la gestión del Parque científico
- Inversiones en Edificios y Equipamiento Científico
- Contratos de investigación firmados al amparo del art. 83 de la LOU
- Proyectos de Investigación derivados de convocatorias públicas de subvenciones
- Proyectos de investigación derivados de subvenciones directas o convenios de colaboración tanto de financiación pública como privada





# UNIVERSIDAD DE BURGOS

## Presupuesto 2010

Para el ejercicio 2010 se han definido los siguientes programas y subprogramas:

CÓDIGO	DENOMINACIÓN	RESPONSABLES	DESCRIPCIÓN
<b>PROGRAMA 321A</b>	<b>ADMINISTRACIÓN GENERAL DE LA EDUCACIÓN</b>		
<b>SUBPROGRAMA 321 A A</b>	RECURSOS HUMANOS	GERENTE	Todos los gastos de personal (PAS) incluidos formación y acción social
<b>SUBPROGRAMA 321 A B</b>	GASTOS DE FUNCIONAMIENTO DE LOS SERVICIOS (GERENCIA Y GENERAL UBU)	GERENTE	Gastos generales de funcionamiento de los servicios administrativos de la gerencia, del rector y del defensor universitario.( material de oficina, teléfono, dietas, estudios técnicos...) Gastos de gestión financiera
<b>SUBPROGRAMA 321 A C</b>	REVENCIÓN DE RIESGOS LABORALES Y GESTIÓN MEDIOAMBIENTAL	VIC. INFRAESTRUCTURAS	Gastos de las actividades de las unidades de prevención de riesgos laborales y de gestión medioambiental
<b>SUBPROGRAMA 321 A D</b>	CONSEJO SOCIAL	PRESIDENTE CONSEJO SOCIAL	Gastos de las actividades del consejo social
<b>SUBPROGRAMA 321 A E</b>	VICERRECTORADO DE INFRAESTRUCTURAS	VIC. INFRAESTRUCTURAS	Mantenimientos de edificios y demás infraestructuras, incluidos suministros para el general funcionamiento de los edificios( luz, agua, gas...), limpieza, seguridad, etc Las inversiones en infraestructuras de administración general (nuevo edificio de SSCC) Se incluyen también los generales del Vicerrectorado
<b>SUBPROGRAMA 321 A F</b>	ECONOMÍA, MARKETING E INNOVACIÓN	VIC. ECONOMÍA, PLANIFICACIÓN E INNOVACIÓN TECNOLÓGICA	Gastos de funcionamiento y de las actividades relacionadas con el vicerrectorado de economía, planificación e innovación tecnológica, incluyendo los de la oficina de marketing. También los derivados del desarrollo de convenios con financiación específica relacionados con el Vicerrectorado
<b>SUBPROGRAMA 321 A G</b>	SECRETARIA GENERAL	SECRETARIO GENERAL	Gastos de funcionamiento y de las actividades relacionadas con la secretaría general y sus unidades dependientes ( asesoría. jurídica, prensa, registro, archivo, protocolo e imagen institucional)
<b>SUBPROGRAMA 321 A H</b>	VICERRECTORADO DE CALIDAD	VIC. CALIDAD Y ACREDITACIÓN	Gastos de funcionamiento y de las actividades relacionadas con el vicerrectorado de calidad y acreditación incluidas las que se desarrollen a través de convenios específicos de financiación



# UNIVERSIDAD DE BURGOS

## Presupuesto 2010

CÓDIGO	DENOMINACIÓN	RESPONSABLES	DESCRIPCIÓN
<b>SUBPROGRAMA 321 A I</b>	INSTITUTO DE ADMINISTRACIÓN PÚBLICA	SECRETARIO GENERAL	Gastos de funcionamiento y actividades del IAP ( condicionados a obtención de financiación)
<b>PROGRAMA 322 B</b>	<b>ENSEÑANZA UNIVERSITARIA</b>		
<b>SUBPROGRAMA 322 B A</b>	RECURSOS HUMANOS	VIC. PROFESORADO	Todos los gastos de personal (PDI) incluidos formación y acción social. Los derivados del normal funcionamiento del Vicerrectorado ( material de oficina, teléfono, dietas,...) Los derivados de concursos de plazas de profesores
<b>SUBPROGRAMA 322 B B</b>	GASTOS DE FUNCIONAMIENTO DE CENTROS Y DEPARTAMENTOS	DECANOS/DIRECTORES	Gastos que realicen los centros y departamentos con cargo al presupuesto que se les ha asignado
<b>SUBPROGRAMA 322 B C</b>	PROGRAMAS DE DOCTORADO	RESPONSABLES DE LOS PROGRAMAS	Gastos que realicen los responsables/directores de programas de doctorado directamente relacionados con las actividades de los programas y dentro del presupuesto que se les asigne
<b>SUBPROGRAMA 322 B D</b>	ORDENACIÓN ACADÉMICA Y ADPTACIÓN AL EEES	VIC. ORDENACIÓN ACADÉMICA Y ESPACIO EUROPEO	Gastos de gestión ordinaria relacionados con la ordenación académica tales como material de oficina, teléfono, dietas. Los generales y los derivados de acciones específicas encaminadas a la adaptación del EEES. Incluidos los que llevan parte de financiación específica. Los relativos a pruebas de acceso Los ocasionados en la puesta en marcha de nuevos masteres ( como el master de Evolución Humana ) Los relativos a tribunales de tesis
<b>SUBPROGRAMA 322 B G</b>	INFRAESTRUCTURAS PARA LA DOCENCIA	VIC. INFRAESTRUCTURAS	Los derivados de la mejora y puesta en marcha de nuevas infraestructuras encaminadas a la docencia. Incluye reformas en el hospital del Rey, mantenimientos de herramientas informáticas propias de la docencia e inversiones en infraestructuras de edificios con fines de docencia ( principalmente las inversiones imputadas al programa de la JCyL 2007/2011)
<b>PROGRAMA 332 A</b>	<b>PROMOCIÓN EDUCATIVA</b>		
<b>SUBPROGRAMA 332 A A</b>	GENERAL EXTENSIÓN	VIC. ESTUDIANTES, EMPLEO Y EXTENSIÓN UNIVERSITARIA	Gastos generales del vicerrectorado tales como los de material de oficina, dietas o teléfono. Los derivados de la asistencia ferias. La publicidad, incluida la realización de actos promocionales de la UBU. Ayudas a colectivos y estudiantes...



# UNIVERSIDAD DE BURGOS

## Presupuesto 2010

CÓDIGO	DENOMINACIÓN	RESPONSABLES	DESCRIPCIÓN
<b>SUBPROGRAMA 332 A B</b>	CULTURA	VIC. ESTUDIANTES, EMPLEO Y EXTENSIÓN UNIVERSITARIA	Los gastos generales de la coordinación cultural. Los habituales para el desarrollo de de aulas culturales, de teatro, cine, música, coro,... Las actuaciones dentro de los ciclos programados
<b>SUBPROGRAMA 332 A C</b>	DEPORTES	VIC. ESTUDIANTES, EMPLEO Y EXTENSIÓN UNIVERSITARIA	Todos los directamente relacionados con la actividad deportiva incluidos los convenios deportivos y club el voleibol femenino
<b>SUBPROGRAMA 332 A D</b>	CURSOS DE VERANO	VIC. ESTUDIANTES, EMPLEO Y EXTENSIÓN UNIVERSITARIA	Los derivados de la realización de cursos de verano
<b>SUBPROGRAMA 332 A E</b>	CURSOS Y ACTIVIDADES DE CONVENIOS	VIC. ESTUDIANTES, EMPLEO Y EXTENSIÓN UNIVERSITARIA	Todos los derivados de convenios con el ayuntamiento, la Junta de CyL, los derivados de convenios con entidades financieras relacionados con aulas, cátedras, cursos...La universidad de la experiencia y la Universidad abierta
<b>SUBPROGRAMA 332 A F</b>	AREA DE EMPLEO	VIC. ESTUDIANTES, EMPLEO Y EXTENSIÓN UNIVERSITARIA	Los derivados de la gestión de la unidad de empleo, programa de ayudas del ECyL, programas de alternancia, cursos de lenguajes de signos, foro empleo...
<b>SUBPROGRAMA 332 A G</b>	BECAS EXTENSIÓN	VICERRECTORES Y GERENTE	Becas en general
<b>SUBPROGRAMA 332 A H</b>	GENERAL INTERNACIONALES Y COOPERACIÓN	VIC. RELACIONES INTERNACIONALES Y COOPERACIÓN	Gastos generales del vicerrectorado tales como los de material de oficina, dietas o teléfono. Los derivados de la asistencia ferias. La publicidad, incluida la realización de actos promocionales de la UBU dirigidos a colectivos de extranjeros
<b>SUBPROGRAMA 332 A I</b>	RELACIONES INTERNACIONALES	VIC. RELACIONES INTERNACIONALES Y COOPERACIÓN	Gastos derivados de relaciones internacionales. Gastos generales, de convenios internacionales. Programa ERASMUS, incluido becarios
<b>SUBPROGRAMA 332 A J</b>	CURSOS Y ACTIVIDADES PARA EXTRANJEROS	VIC. RELACIONES INTERNACIONALES Y COOPERACIÓN	Gastos derivados de la asistencia en la UBU de alumnos extranjeros que han llegado a través de convenios con otras universidades, incluidos los cursos de español para extranjeros
<b>SUBPROGRAMA 332 A K</b>	IDIOMAS	VIC. RELACIONES INTERNACIONALES Y COOPERACIÓN	Cursos organizados por el vicerrectorado cuyo objetivo es la enseñanzas de otras lenguas
<b>SUBPROGRAMA 332 A L</b>	COOPERACIÓN AL DESARROLLO	VIC. RELACIONES INTERNACIONALES Y	Actividades de voluntariado y cooperación al desarrollo



# UNIVERSIDAD DE BURGOS

## Presupuesto 2010

CÓDIGO	DENOMINACIÓN	RESPONSABLES	DESCRIPCIÓN
		COOPERACIÓN	
<b>PROGRAMA 461 A</b>	<b>INVESTIGACIÓN Y DOCUMENTACIÓN CIENTÍFICA</b>		
<b>SUBPROGRAMA 461 A A</b>	GASTOS GENERALES DE INVESTIGACIÓN Y PROGRAMA PROPIO	VIC. INVESTIGACIÓN	Gastos generales relacionados con el área de investigación tales como material de oficina, teléfono, dietas. Los derivados de la gestión de la ayuda para el campus de excelencia. El programa de convocatorias y ayudas propias del Vicerrectorado de investigación destinadas a favorecer actividades de investigación y movilidad (convocatoria internas)
<b>SUBPROGRAMA 461 A B</b>	BIBLIOTECA	VIC. INVESTIGACIÓN	Todos los gastos de biblioteca, incluido s los del normal funcionamiento de la misma, como material de oficina, teléfono. dietas, mantenimiento de herramientas informáticas propias de la biblioteca Los de adquisiciones de fondos bibliográficos y de accesos electrónicos a revistas científicas...
<b>SUBPROGRAMA 461 A C</b>	TRANSFERENCIA DE TECNOLOGÍA	VIC. INVESTIGACIÓN / RESPONSABLES DE CONTRATOS ART 83	Los encaminados a la transferencia de la tecnología, incluidos los derivados de los contratos de art.83
<b>SUBPROGRAMA 461 A E</b>	PARQUE CIENTÍFICO	VIC. INVESTIGACIÓN	Los de gestión y funcionamiento del "parque científico"
<b>SUBPROGRAMA 461 A F</b>	INFRAESTRUCTURAS DE INVESTIGACIÓN	VIC. INVESTIGACIÓN	Los derivados del programas específicos de financiación tanto de fondos FEDER gestionados por la JCyL como los gestionados por el Ministerio
<b>SUBPROGRAMA 461 A G</b>	PROYECTOS DE INVESTIGACIÓN	RESPONSABLES DE CONVENIOS Y PROYECTOS ( PDI)	Proyectos de investigación con financiación ajena



**UNIVERSIDAD DE BURGOS**

**Presupuesto 2010**

---

---

**4. CÓDIGOS DE LA CLASIFICACIÓN  
ECONÓMICA**

---

---



# UNIVERSIDAD DE BURGOS

## Presupuesto 2010

### **CÓDIGOS DE LA CLASIFICACIÓN ECONÓMICA DE INGRESOS Y GASTOS PARA LA UNIVERSIDAD DE BURGOS**

Los códigos de la clasificación económica de ingresos y gastos de los presupuestos de las Universidades Públicas de Castilla y León se definen conforme a lo establecido en la Orden HAC /1287/2009, de 12 de junio de la Consejería de Hacienda de la Junta de Castilla y León, adaptándose a la estructura universitaria.

#### **CÓDIGOS DE LA CLASIFICACIÓN ECONÓMICA DE INGRESOS**

El Presupuesto de Ingresos desarrolla su estructura de clasificación económica en capítulos, artículos, conceptos y subconceptos.

A- Operaciones corrientes:

CAPÍTULO 3 - TASAS, PRECIOS PÚBLICOS Y OTROS INGRESOS.

CAPÍTULO 4 - TRANSFERENCIAS CORRIENTES.

CAPÍTULO 5 - INGRESOS PATRIMONIALES.

B- Operaciones de capital:

CAPÍTULO 6- ENAJENACION DE INVERSIONES REALES

CAPÍTULO 7 - TRANSFERENCIAS DE CAPITAL.

CAPÍTULO 8 - ACTIVOS FINANCIEROS.

CAPÍTULO 9 - PASIVOS FINANCIEROS.

CAPÍTULO 3 – TASAS, PRECIOS PÚBLICOS Y OTROS INGRESOS

Ingresos derivados de la prestación de servicios o de realización de actividades en régimen de derecho público.

ARTÍCULO 31 - PRECIOS PÚBLICOS

Los obtenidos como contraprestación de los servicios prestados por la Universidad en



# UNIVERSIDAD DE BURGOS

## Presupuesto 2010

el desarrollo de las actividades en régimen de derecho público, que le otorga la Ley Orgánica 6/2001 de Universidades y de acuerdo con lo establecido en las Leyes de Tasas y Precios Públicos.

*Concepto 310 – Matrículas, expedición de títulos y otros servicios administrativos referidos a enseñanzas oficiales.*

Subconcepto 310.01 - Por matrículas de 1º y 2º ciclo

Subconcepto 310.02 - Por matrículas de cursos de doctorado

Subconcepto 310.03 – Por expedición de títulos oficiales

Subconcepto 310.04 - Por servicios administrativos

Subconcepto 310.05 - Por matrículas en pruebas de acceso

Subconcepto 310.09 - Otros

Recoge los ingresos procedentes de los precios satisfechos en concepto de matrícula, expediciones de títulos y otros servicios administrativos derivados de las enseñanzas oficiales

*Concepto 318 – Matrículas, expedición de títulos y otros servicios administrativos referidos a enseñanzas universitarias propias*

Subconcepto 318.01 - CAP

Subconcepto 318.02 - Cursos de postgrado

Subconcepto 318.03 – Cursos de verano

Subconcepto 318.04 - Cursos de español

Subconcepto 318.05 -Cuotas de inscripción a jornadas, cursos, congresos y similares

Subconcepto 318.06 - Expedición de títulos propios

Subconcepto 318.09 - Otros cursos y similares

Recoge los ingresos procedentes de precios públicos satisfechos en concepto de matrícula, títulos y otros servicios administrativos derivados de enseñanzas propias de cada universidad.



# UNIVERSIDAD DE BURGOS

## Presupuesto 2010

### ARTÍCULO 32 – OTROS INGRESOS PROCEDENTES DE PRESTACIÓN DE SERVICIOS

Ingresos obtenidos como contraprestación de servicios prestados por la Universidad y que no tienen la consideración de precios públicos.

#### *Concepto 327 – Educación*

Subconcepto 327.01.-. Derechos por servicios deportivos, sociales y culturales

Recoge los ingresos que se obtienen en el desarrollo de estas actividades, ya sean producto de cursos, aulas o similares o como consecuencia de la celebración de espectáculos

Subconcepto 327.02 Alojamiento y manutención en residencias

Se incluyen principalmente los que se deriven en la Residencia de Sedano

Subconcepto 327.03 \_ Ingresos por contratos art. 83 LOU y otros servicios de investigación

Los derivados de la realización de convenios, contratos o cursos desarrollados al amparo del art. 83 de la Ley Orgánica de Universidades así como los de servicios directamente relacionados con la Investigación

Subconcepto 327.04 \_ Por servicios de I+D

Los derivados de la utilización los equipos científicos y de investigación

Subconcepto 327.09 \_ Otros ingresos procedentes de prestaciones de servicios

### ARTÍCULO 33 - VENTA DE BIENES.

Ingresos derivados de transacciones con salida o entrega de bienes de la Universidad, mediante precio.

#### *Concepto 330 – Venta de publicaciones*

Ingresos derivados de la venta de libros, folletos, revistas, impresos, etc

#### *Concepto 332 \_ Venta de fotocopias y otros productos de reprografía*

#### *Concepto 335 – Venta de material de deshecho*

#### *Concepto 339 – Venta de otros bienes*

### ARTÍCULO 38 – REINTEGRO DE OPERACIONES CORRIENTES.





# UNIVERSIDAD DE BURGOS

## Presupuesto 2010

Recoge los ingresos por reintegros de pagos realizados, previamente por la Universidad, con cargo a los créditos de los capítulos 1º al 4º de los presupuestos correspondientes a ejercicios anteriores.

*Concepto 380 – De ejercicios cerrados.*

### ARTÍCULO 39 – OTROS INGRESOS.

*Concepto 399 – Ingresos diversos*

Recoge aquellos ingresos no incluidos en apartados anteriores

Subconcepto 399.01 – Por repercusión de gastos a terceros

Subconcepto 399.09 - Otros diversos

### CAPÍTULO 4 – TRANSFERENCIAS CORRIENTES

Recursos, condicionados o no, recibidos en la Universidad sin que exista contrapartida directa por parte de ésta y que se destinan a financiar operaciones corrientes.

### ARTÍCULO 40 – DE LA ADMINISTRACIÓN REGIONAL.

*Concepto 400 - De la Consejería de Fomento*

*Concepto 401 - De la Consejería de Medioambiente*

*Concepto 402 - De la Consejería de Cultura y Turismo*

*Concepto 403 - De la Consejería de Agricultura y Ganadería*

*Concepto 406 - De la Consejería de Familia e Igualdad de Oportunidades*

*Concepto 407 - De la Consejería de Educación*

Transferencias corrientes que se prevén recibir de la Comunidad Autónoma de Castilla y León como financiación de gastos corrientes clasificados en los siguientes subconceptos:

Subconcepto 407.01 Financiación básica consolidable .

Subconcepto 407.09 Otras transferencias

*Concepto 408 – De la Consejería de Economía y Empleo*



# UNIVERSIDAD DE BURGOS

## Presupuesto 2010

*Concepto 409 - De Otras*

### ARTÍCULO 41 – DE LA ADMINISTRACIÓN DEL ESTADO.

Transferencias para financiar gastos corrientes que se prevean recibir de la Administración del Estado.

*Concepto 412 Para fines específicos*

*Concepto 419 Otros fondos*

### ARTÍCULO 42 – DE ORGANISMOS AUTÓNOMOS DEL ESTADO.

Las que se prevean recibir procedentes de estos agentes

*Concepto 423 Para fines específicos*

*Concepto 429 Otros fondos*

### ARTÍCULO 46 – DE CORPORACIONES LOCALES.

Transferencias corrientes procedentes de Administraciones Locales

*Concepto 461 – Por convenios*

Subconcepto 461.01 - De ayuntamientos

Subconcepto 461.02 - De diputaciones

*Concepto 469 – Otros fondos*

### ARTÍCULO 47 – DE EMPRESAS PRIVADAS

Recursos obtenidos del sector privado, en forma de transferencias o subvenciones, destinadas a financiar gastos de operaciones corrientes.

*Concepto 471 – Por convenios*

*Concepto 479- otros fondos*

### ARTÍCULO 48 - DE FAMILIAS E INSTITUCIONES SIN FINES DE LUCRO

Las obtenidas de instituciones sin fines de lucro y de familias.

*Concepto 481 – Por convenios*

Subconcepto 489.01 - De fundaciones



# UNIVERSIDAD DE BURGOS

## Presupuesto 2010

Subconcepto 489.02 – De otras familias

*Concepto 489 - Otros fondos*

### ARTÍCULO 49 – DEL EXTERIOR

Las que se prevean recibir de organismos situados fuera del territorio nacional

*Concepto 498 – Convenios y programas*

*Concepto 499 \_ Otras transferencias del exterior*

### CAPÍTULO 5 – INGRESOS PATRIMONIALES

Recoge los ingresos procedentes de rentas de la propiedad o del aprovechamiento del patrimonio de las Universidades, así como los derivados de actividades realizadas en régimen de derecho privado.

### ARTÍCULO 52 – INTERESES DE DEPÓSITOS

*Concepto 520 – Intereses de las cuentas bancarias*

Intereses que devenguen los depósitos efectuados.

### ARTÍCULO 54 – RENTAS DE BIENES INMUEBLES

Los derivados de la utilización de los espacios propiedad de la Universidad.

*Concepto 540 – Alquileres y productos de inmuebles*

### ARTÍCULO 55 - PRODUCTOS DE CONCESIONES Y APROVECHAMIENTOS ESPECIALES.

Los derivados de la cesión del uso de determinados servicios de la Universidad a entidades externas a cambio de un precio establecido en régimen de concesión administrativa. También se incluirán los ingresos por patentes y marcas propias.

*Concepto 550- De concesiones administrativas.*



# UNIVERSIDAD DE BURGOS

## Presupuesto 2010

Los derivados de la cesión del uso de determinados servicios de la Universidad a entidades externas a cambio de un precio establecido en régimen de concesión administrativa.

- 550.00 De cafeterías
- 550.01 De reprografías
- 550.02 De cabinas telefónicas
- 550.03 De máquinas expendedoras
- 550.04 De la Residencia Camino de Santiago

*Concepto 559 \_ Otras concesiones y aprovechamientos*

### ARTÍCULO 56 - RESULTADO DE OPERACIONES FINANCIERAS

*Concepto 569 – Otros ingresos financieros*

### CAPÍTULO 6 - ENAJENACIÓN DE INVERSIONES REALES

Comprende los ingresos derivados de la salida o entrega de bienes de capital propiedad de la Universidad

### CAPÍTULO 7 – TRANSFERENCIAS DE CAPITAL

Recursos, condicionados o no, que recibe la Universidad sin contrapartida directa y que se destinan a financiar operaciones de capital.

#### ARTÍCULO 70 – DE LA ADMINISTRACIÓN REGIONAL

Las que se prevean recibir de la comunidad autónoma destinadas a financiar gastos de inversiones e investigación

*Concepto 700 – De la Consejería de Fomento*

*Concepto 701 – De la Consejería de Medioambiente*

*Concepto 702 – De la Consejería de Cultura y Turismo*

*Concepto 703 – De la Consejería de Agricultura*

*Concepto 706 – De la Consejería de Familia e Igualdad de Oportunidades*



# UNIVERSIDAD DE BURGOS

## Presupuesto 2010

*Concepto 707 – De la Consejería de Educación*

Subconcepto 707.01 – Para inversiones

Subconcepto 707.02 – Para investigación

*Concepto 708 – De la Consejería de Economía y Empleo*

*Concepto 709 – De otras Consejerías*

### ARTÍCULO 71– DE LA ADMINISTRACIÓN DEL ESTADO.

Las que se prevén recibir de este sector destinadas a financiar operaciones de capital.

*Concepto 712 – Para fines específicos*

Subconcepto 712.01 – Para inversiones

Subconcepto 712.02 – Para investigación

### ARTÍCULO 72 – DE ORGANISMOS AUTÓNOMOS

Las que se prevén recibir de este sector destinadas a financiar operaciones de capital.

### ARTÍCULO 76 – DE CORPORACIONES LOCALES.

Transferencias procedentes de entidades locales destinadas a financiar operaciones de capital.

*Concepto 760 – De Ayuntamientos*

*Concepto 761 – De Diputaciones*

### ARTÍCULO 77 DE EMPRESAS PRIVADAS

*Concepto 771 – De empresas privadas*

Subconcepto 771.01 - Para inversiones

Subconcepto 771.02 – Para investigación



## UNIVERSIDAD DE BURGOS

### Presupuesto 2010

#### ARTÍCULO 78 – DE FAMILIAS E INSTITUCIONES SIN FINES DE LUCRO.

##### *Concepto 781 – De fundaciones*

Subconcepto 781.01 - Para inversiones

Subconcepto 781.02 – Para investigación

#### ARTÍCULO 79 – DEL EXTERIOR.

Las obtenidas para financiar bienes patrimoniales de Organismos Internacionales, principalmente de la Comunidad Europea.

##### *Concepto 791 – De F.E.D.E.R.*

Subconcepto 791.01 - Para inversiones

Subconcepto 791.02 – Para investigación

##### *Concepto 799 – Otras transferencias del exterior.*

#### CAPÍTULO 8 – ACTIVOS FINANCIEROS

Recoge los ingresos procedentes de la enajenación de activos financieros, así como los ingresos procedentes de reintegros de préstamos concedidos y de reintegros de depósitos y fianzas constituidas

#### ARTÍCULO 87 REMANENTE DE TESORERÍA

Recogerá los recursos generados en ejercicios anteriores por la Universidad, y destinados a financiar su presupuesto de gastos. Es importante tener en cuenta que la naturaleza de este recurso difiere de la del resto de los recursos previstos en el presupuesto de ingresos. Se trata de recursos ya generados por lo que no procede ni reconocimiento de derechos ni su recaudación.

Es conveniente realizar un desglose en remanente afectado y remanente no afectado, distinción que vendrá determinada por la finalidad de los ingresos que han generado el remanente.



# UNIVERSIDAD DE BURGOS

## Presupuesto 2010

### CAPÍTULO 9 – PASIVOS FINANCIEROS.

#### ARTÍCULO 91 – PRÉSTAMOS RECIBIDOS EN MONEDA NACIONAL

Recursos obtenidos en régimen de préstamo, que deberá reintegrarse a lo largo del tiempo.

*Concepto 911 – Préstamos recibidos a largo plazo de Entes del Sector Público*

*Concepto 913 – Préstamos recibidos a largo plazo de Entes del Sector Privado*



# UNIVERSIDAD DE BURGOS

## Presupuesto 2010

### CLASIFICACIÓN ECONÓMICA DEL PRESUPUESTO DE GASTOS

El Presupuesto de Gastos se desarrolla la estructura de clasificación económica en capítulos, artículos, conceptos y subconceptos.

La clasificación de los gastos, soporte de la ejecución presupuestaria, se efectuará atendiendo a la naturaleza económica del gasto. No obstante, habrá de tenerse en cuenta que en algunas actividades ( tales como cursos, congresos y actividades culturales y deportivas ) podrán agruparse en un mismo concepto o subconcepto diferentes gastos ocasionados en el propio desarrollo de la actividad atendiendo a lo definido en la siguiente relación.

#### A- Operaciones Corrientes

El presupuesto de gastos clasifica en sus capítulos del 1 al 4 los gastos de operaciones corrientes, separando los gastos de funcionamiento de los servicios de las transferencias corrientes.

CAPÍTULO 1 - GASTOS DE PERSONAL

CAPÍTULO 2 - GASTOS CORRIENTES EN BIENES Y SERVICIOS

CAPÍTULO 3 - GASTOS FINANCIEROS

CAPÍTULO 4 - TRANSFERENCIAS CORRIENTES

#### B- Operaciones de Capital

Comprende los capítulos del 6 al 9 y describe las variaciones en la estructura del Patrimonio de la Universidad.

CAPÍTULO 6 - INVERSIONES REALES

CAPÍTULO 7 - TRANSFERENCIAS DE CAPITAL

CAPÍTULO 8 - ACTIVOS FINANCIEROS

CAPÍTULO 9 - PASIVOS FINANCIEROS.





# UNIVERSIDAD DE BURGOS

## Presupuesto 2010

### CAPÍTULO 1 – GASTOS DE PERSONAL

A este capítulo se aplicarán los siguientes gastos:

- Retribuciones a satisfacer por la Universidad a su personal por razón de su cargo como funcionario o contrato laboral.
- Cotizaciones obligatorias a la Seguridad Social y otros entes gestores, en su caso, del Sistema de Previsión Social del personal.
- Gastos de naturaleza social realizados en cumplimiento de las disposiciones vigentes para su personal.
- No se incluyen indemnizaciones por razón del servicio.

### ARTÍCULO 12 – FUNCIONARIOS

Todas las retribuciones que por cualquier concepto, excepto por incentivos al rendimiento, productividad y retribuciones extraordinarias con cargo a proyectos o cursos, perciba el personal con la consideración de funcionario, tanto si es titular como si ocupa una plaza, incluida en la plantilla oficial, en condiciones de interinidad.

Se imputan a este artículo los siguientes conceptos retributivos del personal funcionario.

*Concepto 120 - Retribuciones básicas.*

Comprende: sueldos, trienios y pagas extraordinarias.

*Concepto 121 – Retribuciones complementarias*

Complemento de destino, complemento específico y otras retribuciones que tengan el carácter de complementarias.

### ARTÍCULO 13 – LABORAL FIJO.

Comprende toda clase de retribuciones básicas, complementarias o en especie, así como las indemnizaciones a satisfacer al personal laboral fijo en virtud de los convenios colectivos o normas laborales que le sean de aplicación.



# UNIVERSIDAD DE BURGOS

## Presupuesto 2010

*Concepto 130 – Retribuciones básicas*

*Concepto 131 –Otras remuneraciones.*

### ARTÍCULO 14 – LABORAL EVENTUAL.

Comprende toda clase de retribuciones básicas, complementarias o en especie, así como las indemnizaciones a satisfacer al personal laboral eventual en virtud de los convenios colectivos o normas laborales que le sean de aplicación.

*Concepto 140 – Retribuciones básicas*

*Concepto 141 –Otras remuneraciones.*

### ARTÍCULO 15 – OTRO PERSONAL.

Comprende todas las retribuciones percibidas por personal docente que presta sus servicios en la Universidad y no está incluido en la plantilla de funcionarios ( asociados, eméritos, etc )

*Concepto 150 – Contratados en régimen de derecho administrativo. Retribuciones básicas*

*Concepto 151 – Contratados en régimen de derecho administrativo. Retribuciones complementarias*

### ARTÍCULO 16 - INCENTIVOS AL RENDIMIENTO

Comprende las retribuciones destinadas a remunerar el especial rendimiento, la actividad extraordinaria, el interés o iniciativa en el desempeño de la función y la compensación por servicios especiales, y cuya cuantía individual no esté previamente determinada, a excepción de los tramos de investigación, que han de ser con carácter individual y, en principio, con justificación independiente en cada caso.



# UNIVERSIDAD DE BURGOS

## Presupuesto 2010

*Concepto 160 – Productividad*

*Concepto 161- Gratificaciones*

### ARTÍCULO 17 – CUOTAS, Y PRESTACIONES A CARGO DEL EMPLEADOR.

Comprende las cuotas de los seguros sociales y prestaciones a cargo del empleador.

*Concepto 170 – Seguridad social del personal laboral*

*Concepto 171 – Seguridad social del personal no laboral*

### ARTÍCULO 18- GASTOS SOCIALES.

Se recoge aquí los restantes gastos que sin ser retribuciones ni proporcionales a éstas, estén directamente relacionados con el personal.

*Concepto 180 – Formación y perfeccionamiento del personal*

*Concepto 181 – Fondo de acción social*

*Concepto 189 - Otros gastos sociales*

### CAPÍTULO 2 – GASTOS CORRIENTES EN BIENES Y SERVICIOS

Recursos destinados a atender gastos corrientes en bienes y servicios, necesarios para el ejercicio de las actividades de la Universidad y que no originen un aumento del patrimonio

Se imputan a este capítulo los gastos derivados de la adquisición de bienes que reúnan alguna de estas características:

- Ser bienes fungibles.
- De duración previsiblemente inferior al ejercicio presupuestario.
- No susceptible de incluir en inventario.
- Ser, previsiblemente, gastos reiterativos.

### ARTÍCULO 20 – ARRENDAMIENTOS Y CÁNONES.



# UNIVERSIDAD DE BURGOS

## Presupuesto 2010

Gastos derivados de alquileres de bienes muebles e inmuebles, tales como: terrenos, edificios y locales, equipos informáticos y de transmisión de datos, maquinaria, material de transporte, etc. Se incluyen en este artículo los gastos concertados bajo la modalidad de "leasing" en tanto no se vaya a ejercitar la opción de compra.

Gastos derivados de cánones

*Concepto 202 - Arrendamientos de edificios y otras construcciones.*

*Concepto 203 - Arrendamientos de maquinaria, instalaciones y utillaje.*

Gastos de esta índole en general, incluidos los gastos de alquiler del equipo empleado en conservación y reparación de inversiones.

*Concepto 204 – Arrendamiento de material de transporte*

*Concepto 205 - Arrendamientos de mobiliario y enseres.*

*Concepto 206 - Arrendamiento de equipos de procesos de información.*

Alquiler de equipos informáticos, ofimáticos, de transmisión de datos y otros especiales, sistemas operativos, aplicaciones de gestión de bases de datos y cualquier otra clase de equipos informáticos y de software.

*Concepto 209 – Cánones*

Cantidades satisfechas periódicamente por la cesión o utilización de un bien de naturaleza material o inmaterial. ( Cesión del Hospital de Rey por Patrimonio Nacional )

### ARTÍCULO 21 – REPARACIONES, MANTENIMIENTO Y CONSERVACIÓN.

Recoge los gastos de mantenimiento, reparaciones y conservación de infraestructura, edificios y locales, maquinaria, material de transporte, etc. de la Universidad. Comprende gastos tales como:

Conservación y reparación de inmuebles, ya sean propios a ajenos

Tarifas de vigilancia, revisión, conservación mantenimiento o análogos que originen máquinas, instalaciones, mobiliario, equipos de oficina, material de transporte, equipos informáticos, ofimáticos, etc.



# UNIVERSIDAD DE BURGOS

## Presupuesto 2010

Como norma general, las grandes reparaciones, siempre que supongan un incremento de la productividad, capacidad, rendimiento, eficiencia o alargamiento de la vida útil del bien, se imputarán al capítulo 6.

### *Concepto 210 – Infraestructura y bienes naturales*

Comprende principalmente el mantenimiento de jardines

### *Concepto 212 – Edificios y otras construcciones.*

Comprende los gastos de pintura, fontanería, etc., relativos a los edificios de la Universidad, así como los contratos de mantenimiento, en su caso.

No se entenderán incluidas las mejoras y ampliaciones que modifiquen la estructura del edificio, o que conlleven un cambio de las instalaciones existentes, en cuyo caso deberán imputarse al Capítulo 6.

### *Concepto 213 – Maquinaria, instalaciones y utillaje.*

### *Concepto 214 – Elementos de transporte.*

### *Concepto 215 – Mobiliario y enseres.*

Mantenimiento y reparaciones de muebles y equipos de oficina. Se incluirán aquí los derivados de la utilización de las fotocopiadoras

### *Concepto 216 – Equipos para proceso de información.*

Contratos de mantenimiento de equipos, redes y programas

### *Concepto 219 – Otro inmovilizado material.*

## ARTÍCULO 22- MATERIAL, SUMINISTROS Y OTROS. CAPÍTULO

Recoge gastos que realiza la Universidad, clasificados según su naturaleza.

### *Concepto 220 – Material de oficina.*

220.00 Ordinario no inventariable.



# UNIVERSIDAD DE BURGOS

## Presupuesto 2010

Gastos ordinarios de material de oficina no inventariable.

220.01 Prensa, revistas, libros y otras publicaciones.

Adquisición de libros, publicaciones, revistas y documentos excepto los que sean adquiridos para incrementar los fondos de bibliotecas, que se aplicarán al Capítulo 6.

Se incluirán aquí los gastos o cuotas originados por consultas a bases de datos documentales

220.02 Material informático no inventariable.

Gastos de material para el normal funcionamiento de equipos informáticos, transmisión, disquetes, papel continuo. Se incluyen aquí todos los productos informáticos de pequeño valor y que, por tanto, no se llevarán a Inventario, ratones, filtros, ampliaciones de programa, etc.

### *Concepto 221 – Suministros.*

Comprende los siguientes tipos de gastos:

221.00 Energía eléctrica.

221.01 Agua.

221.02 Gas y calefacción

221.03 Combustible y otros para vehículos

221.04 Vestuario.

Incluye este apartado los pagos al personal laboral, de las cantidades que por este concepto figuran en convenio.

221.08 Suministros de material deportivo, didáctico y cultural.

Ropa deportiva, material para el desarrollo de actividades didácticas y culturales,...

221.11 Suministros de repuestos de maquinaria, utillaje y elementos de transporte

221.12 Suministro de material electrónico, eléctrico y de comunicaciones

221.17 Material de laboratorio

Material en general de laboratorio, reactivos, útiles de laboratorio, gases y líquidos específicos, etc



# UNIVERSIDAD DE BURGOS

## Presupuesto 2010

221.22 Material institucional

El adquirido con fines divulgativos

221.99 Otros suministros

### *Concepto 222- Comunicaciones.*

Incluye los gastos derivados de los siguientes servicios:

222.00 Telefónicas.

222.01 Postales y telegráficas

222.04 Informáticas.

### *Concepto 223 - Transportes.*

Gastos de transporte de todo tipo realizados por empresas públicas o privadas excepto los que por tener naturaleza de gasto social deban imputarse al Capítulo 1. Se incluirán tanto los de transporte de materiales como los de personas, excepto los que se deriven de comisiones de servicios.

### *Concepto 224 - Primas de seguros.*

Gastos por seguros de vehículos, edificios y locales, excepto los seguros de vida o accidente que se incluirán en el Capítulo 1.

Se incluyen en este apartado las pólizas de seguro de los becarios y alumnos que desarrollen actividades para la Universidad.

### *Concepto 225 - Tributos.*

Gastos destinados a la cobertura de tasas, contribuciones e impuestos.

225.01 Impuesto de circulación de vehículos

225.02 ITV

225.03 Otras tasas

225.04 Otros tributos

### *Concepto 226 - Gastos diversos.*

Gastos de naturaleza corriente que no tienen cabida en otros conceptos de este capítulo.

226.01 Atenciones protocolarias y representativas.



# UNIVERSIDAD DE BURGOS

## Presupuesto 2010

Se imputarán a este subconcepto los gastos sociales, de protocolo y representación que la autoridad universitaria tenga necesidad de realizar en el desempeño de sus funciones.

Quedan excluidos los que de algún modo representen retribuciones al personal, en metálico o en especie.

Se imputarán a este concepto las comidas abonadas por la Universidad realizadas en el marco de la celebración de actividades culturales, así como las de cursos de verano celebración de conferencias o similares. Se considerarán gastos imputables a la realización de conferencias, cursos o similares cuando la comida forme parte del programa, o los gastos sean los ocasionados directamente por el conferenciante o ponente.

### 226.02 Publicidad y propaganda.

Gastos de divulgación, edición de catálogos y cualquier publicidad y propaganda conducente a informar a la sociedad de la actividad de la Universidad.

### 226.03 Jurídicos contenciosos.

Los producidos por litigios.

Se incluyen el principal y los intereses derivados de sentencias que deba satisfacer la Universidad de Burgos como consecuencia del funcionamiento de los servicios públicos, siempre que por su naturaleza no puedan imputarse al concepto presupuestario correspondiente.

### 226.06 Reuniones, conferencias y cursos.

Gastos de organización y celebración de conferencias, asambleas, congresos, simposios, grupos de trabajo, cursos, seminarios, convenciones y reuniones análogas y que no se puedan clasificar como un proyecto de investigación.

Se incluirán aquellos directamente relacionados con la actividad tales como, materiales, alquiler de salas o equipos, traductores, azafatas, estancias y atenciones con participantes, comidas, desplazamientos y remuneración a conferenciantes y ponentes. Se incluyen aquellos que se generen con ocasión de la organización por una entidad ajena

### 226.08 Gastos de inserción en boletines oficiales

### 226.09 Actividades culturales y deportivas.

Todos los que se deriven de la realización de actividades desarrolladas en la extensión sociocultural de la Universidad tales como el Aula de Teatro, el Coro Universitario, Aula de Cine y actividades similares así como los derivados de la





# UNIVERSIDAD DE BURGOS

## Presupuesto 2010

realización de las actividades específicas de deportes. Se incluyen los directamente relacionados con la actividad deportiva de los universitarios, en la participación de competiciones, como aquellos que se produzcan en la realización de actividades deportivas dirigidas a toda la comunidad universitaria.. Gastos financiados por la Universidad a los alumnos y asociaciones estudiantiles: viajes de estudios, celebración de festivales, certámenes, etc.

226.16 Cuotas e inscripciones.

Los ocasionados por la participación de la universidad o de alguno de sus miembros, en representación de la misma, en cursos, conferencias o reuniones.

226.99 – Otros

### *Concepto 227 - Trabajos realizados por otras empresas y profesionales.*

Gastos de actividades que se ejecutan mediante contrato con empresas externas o profesionales independientes.

227.00 Limpieza y aseo.

227.01 Seguridad.

227.02 Valoraciones y peritajes.

227.06 Estudios y trabajos técnicos.

227.09 Otros.

Se excluyen aquellos trabajos, informes y estudios que vayan a ser aplicados a planes, programas o proyectos de inversión, en cuyo caso se imputarán al Capítulo 6.

### ARTÍCULO 23 – INDEMNIZACIONES POR RAZÓN DEL SERVICIO.

Gastos derivados de las comisiones de servicio con derecho a indemnización que se ordenen al personal de la Universidad

Se imputarán a este artículo las indemnizaciones reglamentarias por asistencia a tribunales y órganos colegiados en general. Se incluyen en esta artículo aquellas indemnizaciones para personal propio y/o ajeno a la institución universitaria, derivadas de las asistencias a tribunales de oposiciones, comisiones de selección de personal y concursos para la provisión de puestos de trabajo; así como a reuniones de órganos colegiados de la Universidad, tales como juntas, consejos, comisiones y órganos similares a los que asista por derecho propio formalmente convocado; y aquellas por formar parte de Tribunales de selectividad, exámenes de acceso a la Universidad, cuando la normativa



# UNIVERSIDAD DE BURGOS

## Presupuesto 2010

interna de la Universidad así lo tenga recogido, en la que se deberá establecer los límites máximos para estas indemnizaciones

Las indemnizaciones originadas por la celebración de exámenes podrán referirse tanto al personal propio como al afectado por dicha celebración.

*Concepto 230 – Dietas.*

*Concepto 231 - Locomoción.*

*Concepto 233 – Otras indemnizaciones.*

Se incluyen en este concepto las indemnizaciones reglamentarias por asistencia a tribunales y órganos colegiados.

### ARTÍCULO 24 - GASTOS DE PUBLICACIONES.

Gastos ocasionados por la edición y distribución de las publicaciones de la Universidad. En el caso de que la actividad de edición se haga con medios propios, los diferentes gastos se imputarán a los conceptos económicos correspondientes.

*Concepto 240 - Gastos de edición y distribución.*

### CAPITULO 3 – GASTOS FINANCIEROS

Este capítulo comprende la carga financiera por intereses de todo tipo de deudas emitidas o contraídas por la diversidad, tanto en moneda nacional como extranjera, cualquiera que sea la forma en la que se encuentren representadas.

Gastos de emisión, modificación y cancelación de los anteriores

Carga financiera por intereses de todo tipo de depósitos y fianzas recibidas

### ARTÍCULO 31 – DE PRÉSTAMOS EN MONEDA NACIONAL

*Concepto 310 Intereses*

*Concepto 311 Gastos de emisión, modificación y cancelación*

*Concepto 319 Otros gastos financieros*

### ARTÍCULO 35 - INTERESES DE DEMORA Y OTROS GASTOS FINANCIEROS

*Concepto 352 Intereses de demora*

*Concepto 359 Otros gastos financieros*

### CAPÍTULO 4 – TRANSFERENCIAS CORRIENTES.



# UNIVERSIDAD DE BURGOS

## Presupuesto 2010

Pagos, condicionados o no, efectuados por la Universidad de Burgos sin contrapartida directa por parte de los agentes receptores, que destinarán estos fondos a financiar operaciones corrientes.

### ARTÍCULO 48 – A FAMILIAS E INSTITUCIONES SIN ÁNIMO DE LUCRO

Toda clase de auxilios, becas, ayudas, donaciones, premios literarios, artísticos, deportivos o científicos que no tengan contrapartida por parte del receptor

#### *Concepto 481 – Becas y ayudas a los estudiantes*

Comprende todo tipo de beca y ayuda concedida a los estudiantes de primer y segundo ciclo y que les permita pagar o les exima de pagar en todo o en parte el precio de determinados servicios universitarios ( tales como alojamiento, manutención, uso de instalaciones ... ). Se incluirán en este concepto todas aquellas ayudas concedidas para indemnizar a los estudiantes por los gastos de viaje e inscripciones por acudir a reuniones de órganos universitarios.

#### *Concepto 482 – Becas de colaboración para alumnos no titulados*

Incluye las becas o ayudas otorgadas a estudiantes por realizar determinados servicios de colaboración en Centros o Servicios Universitarios.

482.00 Propias

482.01 De convenios con el ayuntamiento

482.09 Otras

#### *Concepto 483 - Becas y ayudas para la inserción en la vida laboral*

Comprende las becas y ayudas que tienen por finalidad favorecer la inserción en la vida laboral de los estudiantes de los últimos años o de los recién titulados, tales como ayudas para prácticas en empresas, programas de cooperación educativa con empresas, y otros similares.



# UNIVERSIDAD DE BURGOS

## Presupuesto 2010

### *Concepto 484 – Becas y ayudas para la formación de investigadores*

Incluye las becas y ayudas que se conceden a alumnos, generalmente de tercer ciclo, que tienen como objetivo facilitar la elaboración de una tesis o iniciar al propio tiempo la formación en tareas de investigación.

### *Concepto 485 – Becas para fomentar la movilidad e intercambio de estudiantes*

Comprende las becas y ayudas de las diversas acciones y programas ( nacionales, de la Unión Europea y otros internacionales ) que tienen por finalidad favorecer la movilidad e intercambio de los estudiantes.

### *Concepto 486 - Ayudas al PDI*

486.01 Asistencia a cursos

486.02 Asistencia a congresos

### *Concepto 487 – Ayudas para fomentar la movilidad del PDI*

Comprende las becas y ayudas de las diversas acciones y programas ( nacionales, de la Unión Europea y otros internacionales ) que tienen por finalidad favorecer la movilidad e intercambio del Personal Docente e Investigador universitario.

487.01 De convocatorias propias

487.02 De convocatorias externas

### *Concepto 489 – Otras becas y ayudas*

Comprende aquellas ayudas específicas o singulares que no tienen cabida en los conceptos anteriores.

489.00 Colectivos y asociaciones estudiantiles

489.01 Clubs deportivos



# UNIVERSIDAD DE BURGOS

## Presupuesto 2010

489.02 Otras familias

489.03 Otras instituciones

### ARTÍCULO 49 – AL EXTERIOR

*Concepto 492- Cuotas y contribuciones a organismos internacionales*

*Concepto 493 – Participación en convenios con universidades extranjeras*

### CAPITULO 6 - INVERSIONES REALES

Comprende este capítulo todos aquellos gastos realizados por la Universidad destinados a la creación, construcción o adquisición de bienes de capital, así como los destinados a la adquisición de bienes de naturaleza inventariable necesarios para el funcionamiento operativo de los servicios. Igualmente comprende los gastos de naturaleza inmaterial.

### ARTÍCULO 62 – INVERSIÓN NUEVA ASOCIADA AL FUNCIONAMIENTO OPERATIVO DE LOS SERVICIOS

Recoge aquellos proyectos de inversión que incrementan la capacidad productiva rendimiento vida útil del inmovilizado material con la finalidad de mejorar el funcionamiento interno de la Universidad, contruidos con elementos tangibles muebles e inmuebles y que no estén destinados al uso general.

Se clasifican según su propia naturaleza en los siguientes conceptos:

*Concepto 620 - Terrenos y bienes naturales*

*Concepto 621 - Edificios y otras construcciones*

*Concepto 623 - Maquinaria , instalaciones y utillaje*

*Concepto 624 – Fondo bibliográfico*



# UNIVERSIDAD DE BURGOS

## Presupuesto 2010

*Concepto 626 – Mobiliario*

*Concepto 627 – Equipos para procesos de información*

*Concepto 628 - Elementos de transporte*

*Concepto 629 – Otro inmovilizado material*

### ARTÍCULO 63 – INVERSIONES DE REPOSICIÓN ASOCIADAS AL FUNCIONAMIENTO OPERATIVO DE LOS SERVICIOS

Recoge los gastos de inversión destinados a mantener o reponer bienes, inventariados, de forma que puedan seguir siendo utilizados o se alargue la vida útil y puedan cumplir con la finalidad a que están destinados.

La clasificación por conceptos es idéntica a la del artículo anterior.

### ARTÍCULO 64 - GASTOS DE INVERSIONES DE CARÁCTER INMATERIAL

*Concepto 645 – Aplicaciones informáticas*

*Concepto 646 – Propiedad intelectual e industrial*

Importes satisfechos por la propiedad o por el derecho al uso o a la concesión del uso de las distintas manifestaciones de la propiedad intelectual

*Concepto 647 – Derechos sobre bienes en régimen de arrendamiento financiero*

Sólo la parte de cuota de arrendamiento financiero que corresponda a la recuperación del coste del bien aplicándose el resto, es decir, la carga financiera, al concepto 359 “Otros gastos financieros”

*Concepto 649 – Otro inmovilizado inmaterial*

### ARTÍCULO 69 – INVESTIGACIÓN REALIZADA POR LAS UNIVERSIDADES

*Concepto 691 – Investigación propia*



# UNIVERSIDAD DE BURGOS

## Presupuesto 2010

Se incluyen las dotaciones destinadas a la investigación llevada a cabo por los diferentes departamentos y financiada por la universidad.

### *Concepto 692 Proyectos de investigación*

Se incluye la investigación a través de convenios y contratos financiada por entes externos a la Universidad, siempre que no estén comprendidos en el artículo 83 de la L.O.U. y aquellos ligados a convocatorias competitivas

### *Concepto 693 Investigación a través de convenios y contratos*

Se incluye la investigación a través de convenios y contratos financiada por entes externos a la Universidad, cuando estén comprendidos en el artículo 83 de la L.O.U.

## CAPITULO 8 – ACTIVOS FINANCIEROS

Recoge las aportaciones a la formación de capital de empresas públicas

## CAPÍTULO 9 - PASIVOS FINANCIEROS

Se incluye la amortización de deudas contraídas por la Universidad.



**UNIVERSIDAD DE BURGOS**

**Presupuesto 2010**

---

---

**5. CRÉDITO DE CENTROS Y  
DEPARTAMENTOS**

---

---





# UNIVERSIDAD DE BURGOS

## Presupuesto 2010

CENTRO/DEPARTAMENTO	CAPÍTULO 2	CAPÍTULO 6
FACULTAD DE CIENCIAS	17.338	7.610
FACULTAD DE DERECHO	17.898	7.350
FACULTAD DE HUMANIDADES Y EDUCACIÓN	30.387	13.000
FACULTAD DE CIENCIAS ECONÓMICAS Y EMPRESARIALES	22.778	9.607
ESCUELA POLITÉCNICA SUPERIOR	53.728	4.600
DEPARTAMENTO DE BIOTECNOLOGÍA Y CIENCIAS DE LOS ALIMENTOS	23.525	10.078
DEPARTAMENTO DE CIENCIAS DE LA EDUCACIÓN	32.839	4.600
DEPARTAMENTO DE CIENCIAS HISTÓRICAS Y GEOGRAFÍA	21.316	9.136
DEPARTAMENTO DE CONSTRUCCIONES ARQUITECTÓNICAS E INGENIERÍA DE LA CONSTRUCCIÓN Y DEL TERRENO	33.939	14.852
DEPARTAMENTO DE DERECHO PRIVADO	20.423	8.751
DEPARTAMENTO DE DERECHO PÚBLICO	20.484	8.673
DEPARTAMENTO DE DIDÁCTICAS ESPECÍFICAS	25.220	10.809
DEPARTAMENTO DE ECONOMÍA APLICADA	21.229	8.923
DEPARTAMENTO DE ECONOMÍA Y ADMINISTRACIÓN DE EMPRESAS	22.439	9.716
DEPARTAMENTO DE EXPRESIÓN GRÁFICA	22.728	9.915
DEPARTAMENTO DE FILOLOGÍA	21.572	9.245
DEPARTAMENTO DE FÍSICA	25.120	11.135
DEPARTAMNETO DE INGENIERÍA CIVIL	46.607	20.001
DEPARTAMENTO DE INGENIERÍA ELECTROMECÁNICA	27.065	11.674
DEPARTAMENTO DE MATEMÁTICAS Y COMPUTACIÓN	22.926	9.774
DEPARTAMENTO DE QUÍMICA	30.054	12.701



**UNIVERSIDAD DE BURGOS**

**Presupuesto 2010**

---

---

## **6. VINCULACIÓN DE LOS CRÉDITOS**

---

---



# UNIVERSIDAD DE BURGOS

## Presupuesto 2010

El nuevo presupuesto que se presenta para el ejercicio 2010 se ejecutará conforme a la normativa económico financiera vigente en la Universidad de Burgos y al resto de normativa de la Comunidad de Castilla y León y del Estado que le resulten aplicables.

En cuanto a la vinculación de los créditos se ajustará a lo siguiente:

1. En la estructura funcional los créditos serán vinculantes a nivel de subprograma. No obstante, no tendrán la consideración de modificaciones de crédito las transferencias entre subprogramas del mismo programa. Estas reasignaciones de crédito, siempre que no interfieran en la vinculación económica y con el acuerdo de los órganos responsables de los créditos, serán propuestas por la Gerencia y aprobadas por el Rector
2. En cuanto a la estructura económica los créditos son vinculantes a nivel de artículo excepto el capítulo 2 de gastos que lo es a nivel de capítulo.



**UNIVERSIDAD DE BURGOS**

**Presupuesto 2010**

---

---

**7. ESTADOS ECONÓMICOS DEL  
PRESUPUESTO**

---

---



# UNIVERSIDAD DE BURGOS

## Presupuesto 2010

CÓDIGO ECONÓMICO	EXPLICACIÓN DEL INGRESO	SUBCONCEPTO (€)	CONCEPTO (€)	ART. Y CAPIT. (€)
<b>3</b>	<b>TASAS, PRECIOS PÚBLICOS Y OTROS INGRESOS</b>			
31	PRECIOS PÚBLICOS			8.272.500
310	Matrículas, expedición de títulos y otros servicios administrativos referidos a enseñanzas oficiales		7.780.500	
310	.01 Por matrículas de 1º y 2º ciclo	7.200.000		
310	.02 Por matrícula de cursos de doctorado	110.000		
310	.03 Por expedición de títulos oficiales	135.000		
310	.04 Por servicios administrativos	225.000		
310	.05 Por matrículas en pruebas de acceso	110.000		
310	.09 Otros	500		
318	Matrículas, expedición de títulos y otros servicios administrativos referidos a enseñanzas universitarias propias		492.000	
318	.02 Cursos de postgrado	240.000		
318	.03 Cursos de verano	50.000		
318	.04 Cursos de español	50.000		
318	.05 Cuotas de inscripciones a jornadas, cursos, congresos y similares	90.000		
318	.06 Por expedición de títulos propios	16.000		
318	.07 Por otros servicios administrativos	6.000		
318	.09 Otros cursos y similares	40.000		
32	OTROS INGRESOS PROCEDENTES DE PRESTACIÓN SERVICIOS			1.414.300
327	Educación		1.414.300	
327	.01 Derechos por servicios deportivos, sociales y culturales	80.000		
327	.02 Alojamientos y residencias	3.000		
327	.03 Ingresos por contratos del Art. 83 LOU y otros servicios de investigación	1.200.000		
327	.04 Por servicios de I+D	125.000		
327	.09 Otros ingresos procedentes de prestación de servicios	6.300		
33	VENTA DE BIENES			73.000
330	Venta de publicaciones		45.000	
332	Venta de fotocopias y otros productos de reprografía		6.000	
335	Venta de material de desecho		2.000	
339	Venta de otros bienes		20.000	
38	REINTEGRO DE OPERACIONES CORRIENTES			30.000
380	De ejercicios cerrados		30.000	
39	OTROS INGRESOS			100.000
399	Ingresos diversos		100.000	



# UNIVERSIDAD DE BURGOS

## Presupuesto 2010

CÓDIGO		EXPLICACIÓN DEL INGRESO	SUBCONCEPTO	CONCEPTO	ART. Y CAPIT.
ECONÓMICO	(€)		(€)	(€)	
399	.01	Repercusión de gastos a terceros	80.000		
399	.09	Otros diversos	20.000		
<b>TOTAL CAPÍTULO 3</b>					<b>9.889.800</b>
<b>4</b>		<b>TRANSFERENCIAS CORRIENTES</b>			
40		DE LA ADMINISTRACIÓN REGIONAL			38.457.000
401		De la Consejería de medioambiente		30.000	
402		De cultura y turismo		60.000	
406		De la Consejería de Familia e Igualdad de Oportunidades		150.000	
407		De la Consejería de Educación		37.917.000	
407	.01	Financiación básica consolidable	37.117.000		
407	.09	Otras transferencias	800.000		
408		De la consejería de Economía y Empleo		250.000	
409		De otras Consejerías		50.000	
41		DE LA ADMINISTRACIÓN DEL ESTADO			637.500
412		Para fines específicos		560.000	
419		Otros fondos		77.500	
42		DE ORGANISMOS AUTÓNOMOS DEL ESTADO			300.000
423		Para fines específicos		300.000	
429		Otros fondos			
46		DE CORPORACIONES LOCALES			60.000
461		Por convenios		60.000	
461	.01	De Ayuntamientos	48.000		
461	.02	De diputaciones	12.000		
469		Otros fondos			
47		DE EMPRESAS PRIVADAS			372.000
471		Por convenios		372.000	
48		DE FAMILIAS E INSTITUCIONES SIN FINES DE LUCRO			961.500
481		Por convenios		961.500	
481	.01	De fundaciones	959.500		
481	.02	De otras familias	2.000		
49		DEL EXTERIOR			30.000
498		Convenios y programas		30.000	
<b>TOTAL CAPÍTULO 4</b>					<b>40.818.000</b>
<b>5</b>		<b>INGRESOS PATRIMONIALES</b>			



# UNIVERSIDAD DE BURGOS

## Presupuesto 2010

CÓDIGO		EXPLICACIÓN DEL INGRESO	SUBCONCEPTO	CONCEPTO	ART. Y CAPIT.
ECONÓMICO	(€)		(€)	(€)	
52		INTERESES DE DEPOSITOS			5.000
520		Intereses de cuentas bancarias		5.000	
54		RENTAS DE BIENES INMUEBLES			100.000
540		Alquileres y productos de inmuebles		100.000	
55		PRODUCTOS DE CONCESIONES Y APROVECHAMIENTOS ESPECIALES			190.500
550		De concesiones administrativas		189.500	
550	.00	De cafeterías	20.000		
550	.01	De reprografía	3.500		
550	.03	De máquinas expendedoras	6.000		
550	.04	Residencia Camino de Santiago	160.000		
559		Otras concesiones y aprovechamientos		1.000	
56		RESULTADO DE OPERACIONES FINANCIERAS			3.000
569		Otros ingresos financieros		3.000	
59		OTROS INGRESOS PATRIMONIALES			2.000
590		Ingresos por patentes		2.000	
		<b>TOTAL CAPÍTULO 5</b>			<b>300.500</b>
<b>7</b>		<b>TRANSFERENCIAS DE CAPITAL</b>			
70		DE LA ADMINISTRACIÓN REGIONAL			10.051.560
701		De la Consejería de Medioambiente		35.000	
701	.02	Para investigación	35.000		
702		De la Consejería de Cultura y Turismo		130.000	
702	.02	Para investigación	130.000		
703		De la Consejería de Agricultura y Ganadería		100.000	
703	.02	Para investigación	100.000		
706		De la Consejería de Familia e Igualdad de Oportunidades		5.000	
706	.02	Para investigación	5.000		
707		De la Consejería de educación		9.756.560	
707	.01	Para Inversiones	8.756.560		
707	.02	Para investigación	1.000.000		
708		De la Consejería de Economía y Empleo		20.000	
708	.02	Para investigación	20.000		
709		De otras Consejerías		5.000	
71		DE LA ADMINISTRACIÓN DEL ESTADO			450.000
712		Para fines específicos		450.000	
712	.02	Para investigación	450.000		



# UNIVERSIDAD DE BURGOS

## Presupuesto 2010

CÓDIGO		EXPLICACIÓN DEL INGRESO	SUBCONCEPTO	CONCEPTO	ART. Y CAPIT.
ECONÓMICO	(€)		(€)	(€)	
76		DE CORPORACIONES LOCALES			20.000
760		De Ayuntamientos		5.000	
761		De Diputaciones		15.000	
77		DE EMPRESAS PRIVADAS			30.000
771		De empresas privadas		30.000	
771	.02	Investigación	30.000		
78		DE FAMILIAS E INSTITUCIONES SIN FINES DE LUCRO			63.000
781		De fundaciones		63.000	
781	.01	Inversiones	58.000		
781	.02	Investigación	5.000		
79		DEL EXTERIOR			1.270.000
791		Del F.E.D.E.R.		1.270.000	
791	.01	Para inversiones	1.120.000		
791	.02	Para investigación	150.000		
799		Otras transferencias			
		<b>TOTAL CAPÍTULO 7</b>			<b>11.884.560</b>
<b>8</b>		<b>ACTIVOS FINANCIEROS</b>			
87		REMANENTE DE TESORERÍA			<b>2.296.000</b>
870		Remanente de tesorería		2.296.000	
870	.01	Remanente de Tesorería de contratos art. 83 y cursos de postgrado	600.000		
870	.02	Remanente de proyectos de investigación	1.079.000		
870	.03	Remanente de inversiones	457.000		
870	.04	Remanentes de otros convenios	160.000		
		<b>TOTAL CAPÍTULO 8</b>			<b>2.296.000</b>
<b>9</b>		<b>PASIVOS FINANCIEROS</b>			
91		PRÉSTAMOS RECIBIDOS			<b>600.000</b>
913		Prestamos recibidos a largo plazo de Entes del Sector Privado		615.000	
		<b>TOTAL CAPÍTULO 9</b>			<b>600.000</b>
<b>TOTAL PRESUPUESTO</b>				<b>65.803.860</b>	





# UNIVERSIDAD DE BURGOS

## Presupuesto 2010

PROGRAMA 321A				
ADMINISTRACIÓN GENERAL DE LA EDUCACIÓN				
CÓDIGO ECONÓMICO	EXPLICACIÓN DEL GASTO	SUBCONCEPTO (€)	CONCEPTO (€)	ART. Y CAPIT. (€)
<b>1</b>	<b>GASTOS DE PERSONAL</b>			
12	FUNCIONARIOS			5.799.068
120	Retribuciones básicas		2.552.219	
121	Retribuciones complementarias		3.246.849	
13	LABORAL FIJO			3.087.308
130	Retribuciones básicas		2.462.540	
131	Otras remuneraciones		624.768	
14	LABORAL EVENTUAL			840.969
140	Retribuciones básicas		748.577	
141	Otras remuneraciones		91.408	
142	Indemnizaciones de contratos temporales		984	
16	INCENTIVOS AL RENDIMIENTO			260.080
160	Productividad		236.453	
161	Gratificaciones		23.627	
17	CUOTAS Y PRESTACIONES A CARGO DEL EMPLEADOR			2.716.991
170	Seguridad social personal laboral		1.214.905	
171	Seguridad social personal no laboral		1.502.086	
18	GASTOS SOCIALES			208.000
180	Formación y perfeccionamiento del personal		36.800	
181	Fondo de acción social		147.200	
189	Otros gastos sociales		24.000	
	<b>TOTAL CAPÍTULO 1</b>			<b>12.912.416</b>
<b>2</b>	<b>GASTOS CORRIENTES EN BIENES Y SERVICIOS</b>			
20	ARRENDAMIENTOS Y CÁNONES			120.206
202	Arrendamiento de edificios y locales		3.000	
205	Arrendamiento de mobiliario y enseres		3.200	
206	Arrend. equipos procesos información		114.000	
209	Cánones		6	



# UNIVERSIDAD DE BURGOS

## Presupuesto 2010

PROGRAMA 321A				
ADMINISTRACIÓN GENERAL DE LA EDUCACIÓN				
CÓDIGO ECONÓMICO	EXPLICACIÓN DEL GASTO	SUBCONCEPTO (€)	CONCEPTO (€)	ART. Y CAPIT. (€)
21	REPARACIONES, MANTENIMIENTO Y CONSERVACIÓN			956.400
210	Infraestructura y bienes naturales		30.000	
212	Edificios y otras construcciones		550.000	
213	Maquinaria, instalaciones y utillaje		2.000	
214	Elementos de transporte		2.000	
215	Mobiliario y enseres		9.000	
216	Equipo para proceso de la información		363.000	
219	Otro inmovilizado material		400	
22	MATERIAL, SUMINISTROS Y OTROS			4.330.340
220	Material de oficina		99.200	
220	.00 Ordinario no inventariable	65.500		
220	.01 Prensa, revistas, libros y otras publicaciones	8.200		
220	.02 Material informático no inventariable	25.500		
221	Suministros		1.576.600	
221	.00 Energía eléctrica	900.000		
221	.01 Agua	50.000		
221	.02 Gas y calefacción	450.000		
221	.03 Combustible y otros para vehículos	10.000		
221	.04 Vestuario	62.000		
221	.11 De repuestos de maquinaria, utillaje y elementos de transporte	20.000		
221	.12 De material electrónico, eléctrico y de comunicaciones	20.000		
221	.22 Material institucional	35.100		
221	.99 Otros suministros	29.500		
222	Comunicaciones		212.600	
222	.00 Telefónicas	72.600		
222	.01 Postales y telegráficas	48.000		
222	.02 Informáticas	92.000		
223	Transportes		17.040	
224	Primas de seguro		60.000	
225	Tributos		25.500	
225	.01 Impuesto de circulación de vehículos	1.000		
225	.02 I.T.V.	500		
225	.03 Otras tasas	13.500		
225	.04 Otros tributos	10.500		
226	Gastos diversos		309.800	
226	.01 Atenciones protocolarias y representativas	35.000		
226	.02 Publicidad y promoción	65.500		
226	.03 Jurídico contenciosos	47.000		
226	.06 Reuniones, conferencias y cursos	93.000		
226	.07 Oposiciones y pruebas selectivas	0		



# UNIVERSIDAD DE BURGOS

## Presupuesto 2010

PROGRAMA 321A				
ADMINISTRACIÓN GENERAL DE LA EDUCACIÓN				
CÓDIGO ECONÓMICO	EXPLICACIÓN DEL GASTO	SUBCONCEPTO (€)	CONCEPTO (€)	ART. Y CAPIT. (€)
226	.08	Gastos de inserciones en boletines oficiales	0	
226	.09	Actividades culturales y deportivas	6.000	
226	.16	Cuotas e inscripciones	48.000	
226	.99	Otros gastos	15.300	
227		Trabajos realizados por otras empresas y profesionales		2.029.600
227	.00	Limpieza y aseo	1.400.000	
227	.01	Seguridad	410.000	
227	.02	Valoraciones y peritajes	2.000	
227	.06	Estudios y trabajos técnicos	147.600	
227	.99	Otros	70.000	
23		INDEMNIZACIONES POR RAZÓN DEL SERVICIO		77.400
230		Dietas	28.600	
231		Locomoción	28.800	
233		Otras indemnizaciones	20.000	
24		GASTOS DE EDICIÓN Y DISTRIBUCIÓN		13.000
240		Gastos de edición y distribución	13.000	
		<b>TOTAL CAPÍTULO 2</b>		<b>5.497.346</b>
<b>3</b>		<b>GASTOS FINANCIEROS</b>		
31		DE PRESTAMOS EN MONEDA NACIONAL		368.000
310		Intereses	350.000	
311		Gastos de emisión, modificación y cancelación	10.000	
319		Otros gastos financieros	8.000	
35		INTERESES DE DEMORA Y OTROS GASTOS FINANCIEROS		30.650
352		Intereses de demora	30.000	
359		Otros gastos financieros	650	
		<b>TOTAL CAPÍTULO 3</b>		<b>398.650</b>
<b>4</b>		<b>TRANSFERENCIAS CORRIENTES</b>		
44				65.000
442		A otras empresas públicas	65.000	
48		A FAMILIAS E INSTITUCIONES SIN FINES DE LUCRO		28.500
482		Becas de colaboración para alumnos no titulados	15.000	
482	.00	Propias	15.000	



# UNIVERSIDAD DE BURGOS

## Presupuesto 2010

PROGRAMA 321A				
ADMINISTRACIÓN GENERAL DE LA EDUCACIÓN				
CÓDIGO ECONÓMICO	EXPLICACIÓN DEL GASTO	SUBCONCEPTO (€)	CONCEPTO (€)	ART. Y CAPIT. (€)
483	Becas y Ayudas para inserción en la vida laboral		11.000	
489	Otras becas y ayudas		2.500	
489.03	Otras instituciones	2.000		
489.99	Otras organizaciones	500		
	<b>TOTAL CAPÍTULO 4</b>			<b>93.500</b>
<b>6</b>	<b>INVERSIONES REALES</b>			
	INVERSIÓN NUEVA ASOCIADA AL FUNCIONAMIENTO OPERATIVO DE LOS SERVICIOS			3.696.000
62				
621	Edificios y Construcciones		3.000.000	
624	Elementos de transporte		18.000	
626	Mobiliario		601.000	
627	Equipos para procesos de la información		72.000	
629	Otro inmovilizado material		5.000	
	GASTOS DE INVERSIONES DE CARÁCTER INMATERIAL			276.100
64				
645	Aplicaciones informáticas		276.100	
646	Propiedad intelectual e industrial			
649	Otro inmovilizado inmaterial			
	<b>TOTAL CAPÍTULO 6</b>			<b>3.972.100</b>
<b>TOTAL PROGRAMA 321 A</b>			<b>22.874.012</b>	



# UNIVERSIDAD DE BURGOS

## Presupuesto 2010

PROGRAMA 321A SUBPROGRAMA 321 A A				
RECURSOS HUMANOS				
CÓDIGO ECONÓMICO	EXPLICACIÓN DEL GASTO	SUBCONCEPTO (€)	CONCEPTO (€)	ART. Y CAPIT. (€)
<b>1</b>	<b>GASTOS DE PERSONAL</b>			
12	FUNCIONARIOS			5.799.068
120	Retribuciones básicas		2.552.219	
121	Retribuciones complementarias		3.246.849	
13	LABORAL FIJO			3.087.308
130	Retribuciones básicas		2.462.540	
131	Otras remuneraciones		624.768	
14	LABORAL EVENTUAL			840.969
140	Retribuciones básicas		748.577	
141	Otras remuneraciones		91.408	
142	Indemnizaciones de contratos temporales		984	
16	INCENTIVOS AL RENDIMIENTO			260.080
160	Productividad		236.453	
161	Gratificaciones		23.627	
17	CUOTAS Y PRESTACIONES A CARGO DEL EMPLEADOR			2.716.991
170	Seguridad social personal laboral		1.214.905	
171	Seguridad social personal no laboral		1.502.086	
18	GASTOS SOCIALES			208.000
180	Formación y perfeccionamiento del personal		36.800	
181	Fondo de acción social		147.200	
189	Otros gastos sociales		24.000	
	<b>TOTAL CAPÍTULO 1</b>			<b>12.912.416</b>
<b>TOTAL SUBPROGRAMA 321 A A</b>			<b>12.912.416</b>	



# UNIVERSIDAD DE BURGOS

## Presupuesto 2010

PROGRAMA 321A SUBPROGRAMA 321 A B				
GASTOS DE FUNCIONAMIENTO DE LOS SERVICIOS				
CÓDIGO ECONÓMICO	EXPLICACIÓN DEL GASTO	SUBCONCEPTO (€)	CONCEPTO (€)	ART. Y CAPIT. (€)
<b>2</b>	<b>GASTOS CORRIENTES EN BIENES Y SERVICIOS</b>			
20	ARRENDAMIENTOS Y CÁNONES			206
205	Arrendamiento de mobiliario y enseres		200	
209	Cánones		6	
21	REPARACIONES, MANTENIMIENTO Y CONSERVACIÓN			8.200
215	Mobiliario y enseres		8.000	
219	Otro inmovilizado material		200	
22	MATERIAL, SUMINISTROS Y OTROS			444.000
220	Material de oficina		79.000	
220	.00 Ordinario no inventariable	58.000		
220	.01 Prensa, revistas, libros y otras publicaciones	1.000		
220	.02 Material informático no inventariable	20.000		
221	Suministros		62.500	
221	.04 Vestuario	62.000		
221	.22 Material institucional	500		
221	.99 Otros suministros			
222	Comunicaciones		113.000	
222	.00 Telefónicas	65.000		
222	.01 Postales y telegráficas	48.000		
223	Transportes		15.000	
224	Primas de seguro		60.000	
225	Tributos		25.500	
225	.01 Impuesto de circulación de vehículos	1.000		
225	.02 I.T.V.	500		
225	.03 Otras tasas	13.500		
225	.04 Otros tributos	10.500		
226	Gastos diversos		26.000	
226	.01 Atenciones protocolarias y representativas	1.000		
226	.16 Cuotas e inscripciones	15.000		
226	.99 Otros gastos	10.000		
227	Trabajos realizados por otras empresas y profesionales		63.000	
227	.02 Valoraciones y peritajes	2.000		
227	.06 Estudios y trabajos técnicos	60.000		
227	.99 Otros	1.000		



# UNIVERSIDAD DE BURGOS

## Presupuesto 2010

PROGRAMA 321A SUBPROGRAMA 321 A B				
GASTOS DE FUNCIONAMIENTO DE LOS SERVICIOS				
CÓDIGO ECONÓMICO	EXPLICACIÓN DEL GASTO	SUBCONCEPTO (€)	CONCEPTO (€)	ART. Y CAPIT. (€)
23	INDEMNIZACIONES POR RAZÓN DEL SERVICIO			46.000
230	Dietas		20.000	
231	Locomoción		20.000	
233	Otras indemnizaciones		6.000	
	<b>TOTAL CAPÍTULO 2</b>			<b>498.406</b>
<b>3</b>	<b>GASTOS FINANCIEROS</b>			
31	DE PRESTAMOS EN MONEDA NACIONAL			368.000
310	Intereses		350.000	
311	Gastos de emisión, modificación y cancelación		10.000	
319	Otros gastos financieros		8.000	
35	INTERESES DE DEMORA Y OTROS GASTOS FINANCIEROS			30.650
352	Intereses de demora		30.000	
359	Otros gastos financieros		650	
	<b>TOTAL CAPÍTULO 3</b>			<b>398.650</b>
<b>TOTAL SUBPROGRAMA 321 A B</b>			<b>897.056</b>	



# UNIVERSIDAD DE BURGOS

## Presupuesto 2010

PROGRAMA 321A SUBPROGRAMA 321 A C				
REVENCIÓN DE RIESGOS LABORALES Y GESTIÓN MEDIOAMBIENTAL				
CÓDIGO ECONÓMICO	EXPLICACIÓN DEL GASTO	SUBCONCEPTO (€)	CONCEPTO (€)	ART. Y CAPIT. (€)
<b>2</b>	<b>GASTOS CORRIENTES EN BIENES Y SERVICIOS</b>			
22	MATERIAL, SUMINISTROS Y OTROS			91.040
220	Material de oficina		600	
220	.00 Ordinario no inventariable	300		
220	.01 Prensa, revistas, libros y otras publicaciones	300		
221	Suministros		4.600	
221	.22 Material institucional	100		
221	.99 Otros suministros	4.500		
222	Comunicaciones		400	
222	.00 Telefónicas	400		
223	Transportes		40	
226	Gastos diversos		5.800	
226	.01 Atenciones protocolarias y representativas	500		
226	.16 Cuotas e inscripciones			
226	.99 Otros gastos	5.300		
227	Trabajos realizados por otras empresas y profesionales		79.600	
227	.06 Estudios y trabajos técnicos	10.600		
227	.99 Otros	69.000		
23	INDEMNIZACIONES POR RAZÓN DEL SERVICIO			1.000
230	Dietas		500	
231	Locomoción		500	
	<b>TOTAL CAPÍTULO 2</b>			<b>92.040</b>
<b>6</b>	<b>INVERSIONES REALES</b>			
62	INVERSIÓN NUEVA ASOCIADA AL FUNCIONAMIENTO OPERATIVO DE LOS SERVICIOS			<b>4.000</b>
626	Mobiliario		1.000	
627	Equipos para procesos de la información		3.000	
	<b>TOTAL CAPÍTULO 6</b>			<b>4.000</b>
<b>TOTAL SUBPROGRAMA 321 A C</b>			<b>96.040</b>	





# UNIVERSIDAD DE BURGOS

## Presupuesto 2010

PROGRAMA 321A SUBPROGRAMA 321 A D				
CONSEJO SOCIAL				
CÓDIGO ECONÓMICO	EXPLICACIÓN DEL GASTO	SUBCONCEPTO (€)	CONCEPTO (€)	ART. Y CAPIT. (€)
<b>2</b>	<b>GASTOS CORRIENTES EN BIENES Y SERVICIOS</b>			
22	MATERIAL, SUMINISTROS Y OTROS			6.300
220	Material de oficina		100	
220	.00 Ordinario no inventariable	100		
222	Comunicaciones		700	
222	.00 Telefónicas	700		
226	Gastos diversos		5.500	
226	.01 Atenciones protocolarias y representativas	1.000		
226	.02 Publicidad y promoción	500		
226	.06 Reuniones, conferencias y cursos	1.000		
226	.16 Cuotas e inscripciones	3.000		
23	INDEMNIZACIONES POR RAZÓN DEL SERVICIO			15.800
230	Dietas		800	
231	Locomoción		1.000	
233	Otras indemnizaciones		14.000	
	<b>TOTAL CAPÍTULO 2</b>			<b>22.100</b>
<b>TOTAL SUBPROGRAMA 321 A D</b>			<b>22.100</b>	



# UNIVERSIDAD DE BURGOS

## Presupuesto 2010

PROGRAMA 321A SUBPROGRAMA 321 A E				
VICERRECTORADO DE INFRAESTRUCTURAS				
CÓDIGO ECONÓMICO	EXPLICACIÓN DEL GASTO	SUBCONCEPTO (€)	CONCEPTO (€)	ART. Y CAPIT. (€)
<b>2</b>	<b>GASTOS CORRIENTES EN BIENES Y SERVICIOS</b>			
20	ARRENDAMIENTOS Y CÁNONES			117.000
205	Arrendamiento de mobiliario y enseres		3.000	
206	Arrend. equipos procesos información		114.000	
21	REPARACIONES, MANTENIMIENTO Y CONSERVACIÓN			948.200
210	Infraestructura y bienes naturales		30.000	
212	Edificios y otras construcciones		550.000	
213	Maquinaria, instalaciones y utillaje		2.000	
214	Elementos de transporte		2.000	
215	Mobiliario y enseres		1.000	
216	Equipo para proceso de la información		363.000	
219	Otro inmovilizado material		200	
22	MATERIAL, SUMINISTROS Y OTROS			3.384.500
220	Material de oficina		4.000	
220	.00 Ordinario no inventariable	2.000		
220	.02 Material informático no inventariable	2.000		
221	Suministros		1.475.000	
221	.00 Energía eléctrica	900.000		
221	.01 Agua	50.000		
221	.02 Gas y calefacción	450.000		
221	.03 Combustible y otros para vehículos	10.000		
221	.11 De repuestos de maquinaria, utillaje y elementos de transporte	20.000		
221	.12 De material electrónico, eléctrico y de comunicaciones	20.000		
221	.99 Otros suministros	25.000		
222	Comunicaciones		93.500	
222	.00 Telefónicas	1.500		
222	.02 Informáticas	92.000		
227	Trabajos realizados por otras empresas y profesionales		1.812.000	
227	.00 Limpieza y aseo	1.400.000		
227	.01 Seguridad	410.000		
227	.06 Estudios y trabajos técnicos	2.000		
23	INDEMNIZACIONES POR RAZÓN DEL SERVICIO			600
230	Dietas		300	



# UNIVERSIDAD DE BURGOS

## Presupuesto 2010

<b>PROGRAMA 321A SUBPROGRAMA 321 A E</b>				
<b>VICERRECTORADO DE INFRAESTRUCTURAS</b>				
<b>CÓDIGO ECONÓMICO</b>	<b>EXPLICACIÓN DEL GASTO</b>	<b>SUBCONCEPTO (€)</b>	<b>CONCEPTO (€)</b>	<b>ART. Y CAPIT. (€)</b>
231	Locomoción		300	
	<b>TOTAL CAPÍTULO 2</b>			<b>4.450.300</b>
<b>6</b>	<b>INVERSIONES REALES</b>			
	INVERSIÓN NUEVA ASOCIADA AL FUNCIONAMIENTO OPERATIVO DE LOS SERVICIOS			
62				3.688.000
621	Edificios y Construcciones		3.000.000	
624	Elementos de transporte		18.000	
626	Mobiliario		600.000	
627	Equipos para procesos de la información		65.000	
629	Otro inmovilizado material		5.000	
	GASTOS DE INVERSIONES DE CARÁCTER INMATERIAL			
64				222.000
645	Aplicaciones informáticas		222.000	
	<b>TOTAL CAPÍTULO 6</b>			<b>3.910.000</b>
<b>TOTAL SUBPROGRAMA 321 A E</b>			<b>8.360.300</b>	



# UNIVERSIDAD DE BURGOS

## Presupuesto 2010

PROGRAMA 321A SUBPROGRAMA 321 A F					
ECONOMÍA, MARKETING E INNOVACIÓN					
CÓDIGO ECONÓMICO		EXPLICACIÓN DEL GASTO	SUBCONCEPTO (€)	CONCEPTO (€)	ART. Y CAPIT. (€)
<b>2</b>		<b>GASTOS CORRIENTES EN BIENES Y SERVICIOS</b>			
22		MATERIAL, SUMINISTROS Y OTROS			123.500
220		Material de oficina		2.000	
220	.00	Ordinario no inventariable	1.000		
220	.02	Material informático no inventariable	1.000		
221		Suministros		3.000	
221	.22	Material institucional	3.000		
222		Comunicaciones		2.000	
222	.00	Telefónicas	2.000		
226		Gastos diversos		69.500	
226	.01	Atenciones protocolarias y representativas	500		
226	.02	Publicidad y promoción	60.000		
226	.06	Reuniones, conferencias y cursos	3.000		
226	.09	Actividades culturales y deportivas	6.000		
227		Trabajos realizados por otras empresas y profesionales		47.000	
227	.06	Estudios y trabajos técnicos	47.000		
23		INDEMNIZACIONES POR RAZÓN DEL SERVICIO			3.000
230		Dietas		1.500	
231		Locomoción		1.500	
		<b>TOTAL CAPÍTULO 2</b>			<b>126.500</b>
48		A FAMILIAS E INSTITUCIONES SIN FINES DE LUCRO			<b>3.600</b>
482		Becas de colaboración para alumnos no titulados		3.600	
482	.00	Propias	3.600		
		<b>TOTAL CAPÍTULO 4</b>			<b>3.600</b>
<b>6</b>		<b>INVERSIONES REALES</b>			
62		INVERSIÓN NUEVA ASOCIADA AL FUNCIONAMIENTO OPERATIVO DE LOS SERVICIOS			1.000
627		Equipos para procesos de la información		1.000	
		<b>TOTAL CAPÍTULO 6</b>			<b>1.000</b>
<b>TOTAL SUBPROGRAMA 321 A F</b>				<b>131.100</b>	



# UNIVERSIDAD DE BURGOS

## Presupuesto 2010

PROGRAMA 321A SUBPROGRAMA 321 A G				
SECRETARIA GENERAL				
CÓDIGO ECONÓMICO	EXPLICACIÓN DEL GASTO	SUBCONCEPTO (€)	CONCEPTO (€)	ART. Y CAPIT. (€)
<b>2</b>	<b>GASTOS CORRIENTES EN BIENES Y SERVICIOS</b>			
22	MATERIAL, SUMINISTROS Y OTROS			131.700
220	Material de oficina		8.700	
220 .00	Ordinario no inventariable	3.000		
220 .01	Prensa, revistas, libros y otras publicaciones	4.200		
220 .02	Material informático no inventariable	1.500		
221	Suministros		31.000	
221 .22	Material institucional	31.000		
222	Comunicaciones		1.500	
222 .00	Telefónicas	1.500		
223	Transportes		1.500	
226	Gastos diversos		89.000	
226 .01	Atenciones protocolarias y representativas	30.000		
226 .02	Publicidad y promoción	2.500		
226 .03	Jurídico contenciosos	47.000		
226 .16	Cuotas e inscripciones	9.500		
23	INDEMNIZACIONES POR RAZÓN DEL SERVICIO			6.000
230	Dietas		3.000	
231	Locomoción		3.000	
24	GASTOS DE EDICIÓN Y DISTRIBUCIÓN			10.000
240	Gastos de edición y distribución		10.000	
	<b>TOTAL CAPÍTULO 2</b>			<b>147.700</b>
<b>4</b>	<b>TRANSFERENCIAS CORRIENTES</b>			
44				65.000
442	A otras empresas públicas		65.000	
48	A FAMILIAS E INSTITUCIONES SIN FINES DE LUCRO			2.500
489	Otras becas y ayudas		2.500	
489 .03	Otras instituciones	2.000		
489 .99	Otras organizaciones	500		
	<b>TOTAL CAPÍTULO 4</b>			<b>67.500</b>



# UNIVERSIDAD DE BURGOS

## Presupuesto 2010

<b>PROGRAMA 321A SUBPROGRAMA 321 A G</b>				
<b>SECRETARIA GENERAL</b>				
<b>CÓDIGO ECONÓMICO</b>	<b>EXPLICACIÓN DEL GASTO</b>	<b>SUBCONCEPTO (€)</b>	<b>CONCEPTO (€)</b>	<b>ART. Y CAPIT. (€)</b>
<b>6</b>	<b>INVERSIONES REALES</b>			
62	INVERSIÓN NUEVA ASOCIADA AL FUNCIONAMIENTO OPERATIVO DE LOS SERVICIOS			1.500
627	Equipos para procesos de la información		1.500	
64	GASTOS DE INVERSIONES DE CARÁCTER INMATERIAL			4.100
645	Aplicaciones informáticas		4.100	
	<b>TOTAL CAPÍTULO 6</b>			<b>5.600</b>
<b>TOTAL PROGRAMA 321 A G</b>			<b>220.800</b>	



# UNIVERSIDAD DE BURGOS

## Presupuesto 2010

PROGRAMA 321A SUBPROGRAMA 321 A H				
VICERRECTORADO DE CALIDAD				
CÓDIGO ECONÓMICO	EXPLICACIÓN DEL GASTO	SUBCONCEPTO (€)	CONCEPTO (€)	ART. Y CAPIT. (€)
<b>2</b>	<b>GASTOS CORRIENTES EN BIENES Y SERVICIOS</b>			
20	ARRENDAMIENTOS Y CÁNONES			3.000
202	Arrendamiento de edificios y locales		3.000	
22	MATERIAL, SUMINISTROS Y OTROS			124.300
220	Material de oficina		1.300	
220 .00	Ordinario no inventariable	600		
220 .01	Prensa, revistas, libros y otras publicaciones	200		
220 .02	Material informático no inventariable	500		
222	Comunicaciones		1.500	
222 .00	Telefónicas	1.500		
223	Transportes		500	
226	Gastos diversos		93.000	
226 .01	Atenciones protocolarias y representativas	2.000		
226 .02	Publicidad y promoción	2.000		
226 .06	Reuniones, conferencias y cursos	69.000		
226 .16	Cuotas e inscripciones	20.000		
227	Trabajos realizados por otras empresas y profesionales		28.000	
227 .06	Estudios y trabajos técnicos	28.000		
23	INDEMNIZACIONES POR RAZÓN DEL SERVICIO			4.000
230	Dietas		2.000	
231	Locomoción		2.000	
	<b>TOTAL CAPÍTULO 2</b>			<b>131.300</b>
<b>4</b>	<b>TRANSFERENCIAS CORRIENTES</b>			
48	A FAMILIAS E INSTITUCIONES SIN FINES DE LUCRO			11.400
482	Becas de colaboración para alumnos no titulados		11.400	
482 .00	Propias	11.400		
	<b>TOTAL CAPÍTULO 4</b>			<b>11.400</b>
<b>6</b>	<b>INVERSIONES REALES</b>			
62	INVERSIÓN NUEVA ASOCIADA AL FUNCIONAMIENTO OPERATIVO DE LOS SERVICIOS			1.500
627	Equipos para procesos de la información		1.500	



# UNIVERSIDAD DE BURGOS

## Presupuesto 2010

<b>PROGRAMA 321A SUBPROGRAMA 321 A H</b>				
<b>VICERRECTORADO DE CALIDAD</b>				
<b>CÓDIGO ECONÓMICO</b>	<b>EXPLICACIÓN DEL GASTO</b>	<b>SUBCONCEPTO (€)</b>	<b>CONCEPTO (€)</b>	<b>ART. Y CAPIT. (€)</b>
64	GASTOS DE INVERSIONES DE CARÁCTER INMATERIAL			50.000
645	Aplicaciones informáticas		50.000	
	<b>TOTAL CAPÍTULO 6</b>			<b>51.500</b>
<b>TOTAL SUBPROGRAMA 321 A H</b>			<b>194.200</b>	





# UNIVERSIDAD DE BURGOS

## Presupuesto 2010

PROGRAMA 321A SUBPROGRAMA 321 A I				
INSTITUTO DE ADMINISTRACIÓN PÚBLICA				
CÓDIGO ECONÓMICO	EXPLICACIÓN DEL GASTO	SUBCONCEPTO (€)	CONCEPTO (€)	ART. Y CAPIT. (€)
<b>2</b>	<b>GASTOS CORRIENTES EN BIENES Y SERVICIOS</b>			
22	MATERIAL, SUMINISTROS Y OTROS			25.000
220	Material de oficina		3.500	
220	.00 Ordinario no inventariable	500		
220	.01 Prensa, revistas, libros y otras publicaciones	2.500		
220	.02 Material informático no inventariable	500		
221	Suministros		500	
221	.22 Material institucional	500		
226	Gastos diversos		21.000	
226	.02 Publicidad y promoción	500		
226	.06 Reuniones, conferencias y cursos	20.000		
226	.16 Cuotas e inscripciones	500		
23	INDEMNIZACIONES POR RAZÓN DEL SERVICIO			1.000
230	Dietas		500	
231	Locomoción		500	
24	GASTOS DE EDICIÓN Y DISTRIBUCIÓN			3.000
240	Gastos de edición y distribución		3.000	
	<b>TOTAL CAPÍTULO 2</b>			<b>29.000</b>
<b>4</b>	<b>TRANSFERENCIAS CORRIENTES</b>			
48	A FAMILIAS E INSTITUCIONES SIN FINES DE LUCRO			11.000
483	Becas y Ayudas para inserción en la vida laboral		11.000	
	<b>TOTAL CAPÍTULO 4</b>			<b>11.000</b>
<b>TOTAL PROGRAMA 321 A I</b>			<b>40.000</b>	



# UNIVERSIDAD DE BURGOS

## Presupuesto 2010

PROGRAMA 322 B				
ENSEÑANZA UNIVERSITARIA				
CÓDIGO ECONÓMICO	EXPLICACIÓN DEL GASTO	SUBCONCEPTO (€)	CONCEPTO (€)	ART. Y CAPIT. (€)
<b>1</b>	<b>GASTOS DE PERSONAL</b>			
12	FUNCIONARIOS			17.228.569
120	Retribuciones básicas		7.377.159	
121	Retribuciones complementarias		9.851.410	
13	LABORAL FIJO			1.582.837
130	Retribuciones básicas		1.419.011	
131	Otras remuneraciones		163.826	
14	LABORAL EVENTUAL			3.030.256
140	Retribuciones básicas		2.811.008	
141	Otras remuneraciones		219.248	
15	OTRO PERSONAL			470.638
150	Contratos en régimen de derecho administrativo. Retribuciones básicas		228.450	
151	Contratos en régimen de derecho administrativo. Retribuciones complementarias		242.188	
16	INCENTIVOS AL RENDIMIENTO			444.766
160	Productividad		444.766	
17	CUOTAS Y PRESTACIONES A CARGO DEL EMPLEADOR			1.464.606
170	Seguridad social personal laboral		1.297.900	
171	Seguridad social personal no laboral		166.706	
18	GASTOS SOCIALES			65.000
180	Formación y perfeccionamiento del personal		65.000	
	<b>TOTAL CAPÍTULO 1</b>			<b>24.286.672</b>
<b>2</b>	<b>GASTOS CORRIENTES EN BIENES Y SERVICIOS</b>			
20	ARRENDAMIENTOS Y CÁNONES			41.700
203	Arrendamientos de maquinaria, instalaciones y utillaje		4.700	



# UNIVERSIDAD DE BURGOS

## Presupuesto 2010

PROGRAMA 322 B				
ENSEÑANZA UNIVERSITARIA				
CÓDIGO ECONÓMICO	EXPLICACIÓN DEL GASTO	SUBCONCEPTO (€)	CONCEPTO (€)	ART. Y CAPIT. (€)
205	Arrendamientos de mobiliario y enseres		37.000	
206	Arrend. equipos procesos información			
208	Arrend. de otro inmovilizado material			
21	<b>REPARACIONES, MANTENIMIENTO Y CONSERVACIÓN</b>			465.200
212	Edificios y otras construcciones		353.000	
213	Maquinaria, instalaciones y utillaje		42.500	
214	Elementos de transporte		1.000	
215	Mobiliario y enseres		26.200	
216	Equipo para proceso de la información		40.500	
219	Otro inmovilizado material		2.000	
22	<b>MATERIAL, SUMINISTROS Y OTROS</b>			688.300
220	Material de oficina		247.000	
220	.00 Ordinario no inventariable	87.600		
220	.01 Prensa, revistas, libros y otras publicaciones	81.000		
220	.02 Material informático no inventariable	78.400		
221	Suministros		123.500	
221	.04 Vestuario	500		
221	.08 De material deportivo, didáctico y cultural	4.000		
221	.11 De repuestos de maquinaria, utillaje y elementos de transporte	2.000		
221	.12 De material electrónico, eléctrico y de comunicaciones	5.000		
221	.17 Material de laboratorio	78.000		
221	.22 Material institucional	2.500		
221	.99 Otros suministros	32.000		
222	Comunicaciones		84.600	
222	.00 Telefónicas	72.400		
222	.01 Postales y telegráficas	12.200		
222	.02 Informáticas			
223	Transportes		12.100	
224	Primas de seguro		3.000	
226	Gastos diversos		172.100	
226	.01 Atenciones protocolarias y representativas	43.100		
226	.02 Publicidad y promoción	18.500		
226	.06 Reuniones, conferencias y cursos	100.000		
226	.09 Actividades culturales y deportivas	1.000		
226	.16 Cuotas e inscripciones	9.000		
226	.99 Otros gastos	500		
227	Trabajos realizados por otras empresas y profesionales	0	46.000	
227	.06 Estudios y trabajos técnicos	10.000		



# UNIVERSIDAD DE BURGOS

## Presupuesto 2010

PROGRAMA 322 B					
ENSEÑANZA UNIVERSITARIA					
CÓDIGO ECONÓMICO		EXPLICACIÓN DEL GASTO	SUBCONCEPTO (€)	CONCEPTO (€)	ART. Y CAPIT. (€)
227	.99	Otros	36.000		
23		INDEMNIZACIONES POR RAZÓN DEL SERVICIO			236.200
230		Dietas		51.000	
231		Locomoción		60.200	
233		Otras indemnizaciones		125.000	
<b>TOTAL CAPÍTULO 2</b>					<b>1.431.400</b>
<b>4</b>		<b>TRANSFERENCIAS CORRIENTES</b>			
		A FAMILIAS E INSTITUCIONES SIN FINES DE LUCRO			6.600
48		Becas de colaboración para alumnos no titulados		6.600	
482	.00	Propias	6.600		
49		AL EXTERIOR			3.000
492		Cuotas y contribuciones a organismos internacionales		3.000	
<b>TOTAL CAPÍTULO 4</b>					<b>9.600</b>
<b>6</b>		<b>INVERSIONES REALES</b>			
		INVERSIÓN NUEVA ASOCIADA AL FUNCIONAMIENTO OPERATIVO DE LOS SERVICIOS			5.172.000
62		Edificios y Construcciones		4.850.000	
621		Maquinaria, instalaciones y utillaje		152.000	
623		Mobiliario		50.000	
626		Equipos para procesos de la información		105.000	
627		Otro inmovilizado material		15.000	
629		GASTOS DE INVERSIONES DE CARÁCTER INMATERIAL			68.000
64		Aplicaciones informáticas		68.000	
645					
<b>TOTAL CAPÍTULO 6</b>					<b>5.240.000</b>
<b>TOTAL PROGRAMA 322B</b>			<b>30.967.672</b>		



# UNIVERSIDAD DE BURGOS

## Presupuesto 2010

PROGRAMA 322 B SUBPROGRAMA 322 B A				
RECURSOS HUMANOS				
CÓDIGO ECONÓMICO	EXPLICACIÓN DEL GASTO	SUBCONCEPTO (€)	CONCEPTO (€)	ART. Y CAPIT. (€)
<b>1</b>	<b>GASTOS DE PERSONAL</b>			
12	FUNCIONARIOS			17.228.569
120	Retribuciones básicas		7.377.159	
121	Retribuciones complementarias		9.851.410	
13	LABORAL FIJO			1.582.837
130	Retribuciones básicas		1.419.011	
131	Otras remuneraciones		163.826	
14	LABORAL EVENTUAL			3.030.256
140	Retribuciones básicas		2.811.008	
141	Otras remuneraciones		219.248	
15	OTRO PERSONAL			470.638
150	Contratos en régimen de derecho administrativo. Retribuciones básicas		228.450	
151	Contratos en régimen de derecho administrativo. Retribuciones complementarias		242.188	
16	INCENTIVOS AL RENDIMIENTO			444.766
160	Productividad		444.766	
17	CUOTAS Y PRESTACIONES A CARGO DEL EMPLEADOR			1.464.606
170	Seguridad social personal laboral		1.297.900	
171	Seguridad social personal no laboral		166.706	
18	GASTOS SOCIALES			65.000
180	Formación y perfeccionamiento del personal		65.000	
	<b>TOTAL CAPÍTULO 1</b>			<b>24.286.672</b>
<b>2</b>	<b>GASTOS CORRIENTES EN BIENES Y SERVICIOS</b>			
22	MATERIAL, SUMINISTROS Y OTROS			2.700
220	Material de oficina		1.000	



# UNIVERSIDAD DE BURGOS

## Presupuesto 2010

PROGRAMA 322 B SUBPROGRAMA 322 B A					
RECURSOS HUMANOS					
CÓDIGO ECONÓMICO		EXPLICACIÓN DEL GASTO	SUBCONCEPTO (€)	CONCEPTO (€)	ART. Y CAPIT. (€)
220	.00	Ordinario no inventariable	600		
220	.02	Material informático no inventariable	400		
222		Comunicaciones		1.200	
222	.00	Telefónicas	1.200		
226		Gastos diversos		500	
226	.01	Atenciones protocolarias y representativas	500		
23		<b>INDEMNIZACIONES POR RAZÓN DEL SERVICIO</b>			38.000
230		Dietas		10.000	
231		Locomoción		18.000	
233		Otras indemnizaciones		10.000	
		<b>TOTAL CAPÍTULO 2</b>			<b>40.700</b>
<b>TOTAL SUBPROGRAMA 322B A</b>			<b>24.327.372</b>		



# UNIVERSIDAD DE BURGOS

## Presupuesto 2010

PROGRAMA 322 B SUBPROGRAMA 322 B B					
GASTOS DE FUNCIONAMIENTO DE CENTROS Y DEPARTAMENTOS					
CÓDIGO			SUBCONCEPTO	CONCEPTO	ART. Y CAPIT.
ECONÓMICO		EXPLICACIÓN DEL GASTO	(€)	(€)	(€)
<b>2</b>		<b>GASTOS CORRIENTES EN BIENES Y SERVICIOS</b>			
20		<b>ARRENDAMIENTOS Y CÁNONES</b>			8.000
203		Arrendamientos de maquinaria, instalaciones y utillaje		1.000	
205		Arrendamientos de mobiliario y enseres		7.000	
21		<b>REPARACIONES, MANTENIMIENTO Y CONSERVACIÓN</b>			45.000
212		Edificios y otras construcciones		3.000	
213		Maquinaria, instalaciones y utillaje		8.000	
214		Elementos de transporte		1.000	
215		Mobiliario y enseres		25.000	
216		Equipo para proceso de la información		6.000	
219		Otro inmovilizado material		2.000	
22		<b>MATERIAL, SUMINISTROS Y OTROS</b>			479.000
220		Material de oficina		205.000	
220	.00	Ordinario no inventariable	70.000		
220	.01	Prensa, revistas, libros y otras publicaciones	65.000		
220	.02	Material informático no inventariable	70.000		
221		Suministros		108.500	
221	.04	Vestuario	500		
221	.08	De material deportivo, didáctico y cultural	4.000		
221	.11	De repuestos de maquinaria, utillaje y elementos de transporte	2.000		
221	.12	De material electrónico, eléctrico y de comunicaciones	5.000		
221	.17	Material de laboratorio	65.000		
221	.22	Material institucional	2.500		
221	.99	Otros suministros	30.000		
222		Comunicaciones		82.000	
222	.00	Telefónicas	70.000		
222	.01	Postales y telegráficas	12.000		
223		Transportes		10.000	
224		Primas de seguro		3.000	
226		Gastos diversos		64.500	
226	.01	Atenciones protocolarias y representativas	35.000		
226	.02	Publicidad y promoción	8.000		
226	.06	Reuniones, conferencias y cursos	12.000		
226	.09	Actividades culturales y deportivas	1.000		
226	.16	Cuotas e inscripciones	8.000		
226	.99	Otros gastos	500		



# UNIVERSIDAD DE BURGOS

## Presupuesto 2010

PROGRAMA 322 B SUBPROGRAMA 322 B B					
GASTOS DE FUNCIONAMIENTO DE CENTROS Y DEPARTAMENTOS					
CÓDIGO			SUBCONCEPTO	CONCEPTO	ART. Y CAPIT.
ECONÓMICO		EXPLICACIÓN DEL GASTO	(€)	(€)	(€)
227		Trabajos realizados por otras empresas y profesionales		6.000	
227	.06	Estudios y trabajos técnicos	5.000		
227	.99	Otros	1.000		
23		INDEMNIZACIONES POR RAZÓN DEL SERVICIO			38.000
230		Dietas		20.000	
231		Locomoción		18.000	
233		Otras indemnizaciones			
		<b>TOTAL CAPÍTULO 2</b>			<b>570.000</b>
<b>4</b>		<b>TRANSFERENCIAS CORRIENTES</b>			
49		AL EXTERIOR			3.000
492		Cuotas y contribuciones a organismos internacionales		3.000	
493		Participación convenios universidades extranjeras			
		<b>TOTAL CAPÍTULO 4</b>			<b>3.000</b>
<b>6</b>		<b>INVERSIONES REALES</b>			
62		INVERSIÓN NUEVA ASOCIADA AL FUNCIONAMIENTO OPERATIVO DE LOS SERVICIOS			217.000
621		Edificios y Construcciones			
623		Maquinaria, instalaciones y utillaje		52.000	
626		Mobiliario		50.000	
627		Equipos para procesos de la información		100.000	
629		Otro inmovilizado material		15.000	
64		GASTOS DE INVERSIONES DE CARÁCTER INMATERIAL			20.000
645		Aplicaciones informáticas		20.000	
		<b>TOTAL CAPÍTULO 6</b>			<b>237.000</b>
<b>TOTAL SUBPROGRAMA 322B B</b>				<b>810.000</b>	





# UNIVERSIDAD DE BURGOS

## Presupuesto 2010

PROGRAMA 322 B SUBPROGRAMA 32B B C					
PROGRAMAS DE DOCTORADO					
CÓDIGO			SUBCONCEPTO	CONCEPTO	ART. Y CAPIT.
ECONÓMICO		EXPLICACIÓN DEL GASTO	(€)	(€)	(€)
<b>2</b>		<b>GASTOS CORRIENTES EN BIENES Y SERVICIOS</b>			
21		REPARACIONES, MANTENIMIENTO Y CONSERVACIÓN			4.500
213		Maquinaria, instalaciones y utillaje		4.500	
22		<b>MATERIAL, SUMINISTROS Y OTROS</b>			89.500
220		Material de oficina		37.000	
220	.00	Ordinario no inventariable	14.000		
220	.01	Prensa, revistas, libros y otras publicaciones	16.000		
220	.02	Material informático no inventariable	7.000		
221		Suministros		13.000	
221	.17	Material de laboratorio	13.000		
223		Transportes		500	
226		Gastos diversos		34.000	
226	.01	Atenciones protocolarias y representativas	4.500		
226	.02	Publicidad y promoción	500		
226	.06	Reuniones, conferencias y cursos	28.000		
226	.16	Cuotas e inscripciones	1.000		
227		Trabajos realizados por otras empresas y profesionales		5.000	
227	.06	Estudios y trabajos técnicos	5.000		
23		<b>INDEMNIZACIONES POR RAZÓN DEL SERVICIO</b>			6.000
230		Dietas		3.000	
231		Locomoción		3.000	
		<b>TOTAL CAPÍTULO 2</b>			<b>100.000</b>
<b>TOTAL SUBPROGRAMA 322B C</b>				<b>100.000</b>	



# UNIVERSIDAD DE BURGOS

## Presupuesto 2010

PROGRAMA 322 B SUBPROGRAMA 322 B D					
ORDENACIÓN ACADÉMICA Y ADAPTACIÓN AL EEES					
CÓDIGO			SUBCONCEPTO	CONCEPTO	ART. Y CAPIT.
ECONÓMICO		EXPLICACIÓN DEL GASTO	(€)	(€)	(€)
<b>2</b>		<b>GASTOS CORRIENTES EN BIENES Y SERVICIOS</b>			
20		ARRENDAMIENTOS Y CÁNONES			3.700
203		Arrendamientos de maquinaria, instalaciones y utillaje		3.700	
21		REPARACIONES, MANTENIMIENTO Y CONSERVACIÓN			1.200
215		Mobiliario y enseres		1.200	
22		MATERIAL, SUMINISTROS Y OTROS			117.100
220		Material de oficina		4.000	
220	.00	Ordinario no inventariable	3.000		
220	.02	Material informático no inventariable	1.000		
221		Suministros		2.000	
221	.99	Otros suministros	2.000		
222		Comunicaciones		1.400	
222	.00	Telefónicas	1.200		
222	.01	Postales y telegráficas	200		
223		Transportes		1.600	
226		Gastos diversos		73.100	
226	.01	Atenciones protocolarias y representativas	3.100		
226	.02	Publicidad y promoción	10.000		
226	.06	Reuniones, conferencias y cursos	60.000		
227		Trabajos realizados por otras empresas y profesionales		35.000	
227	.99	Otros	35.000		
23		INDEMNIZACIONES POR RAZÓN DEL SERVICIO			154.200
230		Dietas		18.000	
231		Locomoción		21.200	
233		Otras indemnizaciones		115.000	
		<b>TOTAL CAPÍTULO 2</b>			<b>276.200</b>
<b>4</b>		<b>TRANSFERENCIAS CORRIENTES</b>			
48		A FAMILIAS E INSTITUCIONES SIN FINES DE LUCRO			6.600
482		Becas de colaboración para alumnos no titulados		6.600	



# UNIVERSIDAD DE BURGOS

## Presupuesto 2010

PROGRAMA 322 B SUBPROGRAMA 322 B D					
ORDENACIÓN ACADÉMICA Y ADAPTACIÓN AL EEES					
CÓDIGO ECONÓMICO		EXPLICACIÓN DEL GASTO	SUBCONCEPTO (€)	CONCEPTO (€)	ART. Y CAPIT. (€)
482	.00	Propias	6.600		
		<b>TOTAL CAPÍTULO 4</b>			<b>6.600</b>
<b>6</b>		<b>INVERSIONES REALES</b>			
		INVERSIÓN NUEVA ASOCIADA AL FUNCIONAMIENTO OPERATIVO DE LOS SERVICIOS			5.000
62					
627		Equipos para procesos de la información		5.000	
		GASTOS DE INVERSIONES DE CARÁCTER INMATERIAL			48.000
64					
645		Aplicaciones informáticas		48.000	
		<b>TOTAL CAPÍTULO 6</b>			<b>53.000</b>
<b>TOTAL SUBPROGRAMA 322B D</b>				<b>335.800</b>	



# UNIVERSIDAD DE BURGOS

## Presupuesto 2010

PROGRAMA 322B SUBPROGRAMA 322 B G				
INFRAESTRUCTURAS PARA LA DOCENCIA				
CÓDIGO ECONÓMICO	EXPLICACIÓN DEL GASTO	SUBCONCEPTO (€)	CONCEPTO (€)	ART. Y CAPIT. (€)
<b>2</b>	<b>GASTOS CORRIENTES EN BIENES Y SERVICIOS</b>			
20	ARRENDAMIENTOS Y CÁNONES			30.000
205	Arrendamiento de mobiliario y enseres		30.000	
21	REPARACIONES, MANTENIMIENTO Y CONSERVACIÓN			414.500
212	Edificios y otras construcciones		350.000	
213	Maquinaria, instalaciones y utillaje		30.000	
216	Equipo para proceso de la información		34.500	
	<b>TOTAL CAPÍTULO 2</b>			<b>444.500</b>
<b>6</b>	<b>INVERSIONES REALES</b>			
62	INVERSIÓN NUEVA ASOCIADA AL FUNCIONAMIENTO OPERATIVO DE LOS SERVICIOS			4.950.000
621	Edificios y Construcciones		4.850.000	
626	Mobiliario		100.000	
	<b>TOTAL CAPÍTULO 6</b>			<b>4.950.000</b>
<b>TOTAL SUBPROGRAMA 322 B G</b>			<b>5.394.500</b>	



# UNIVERSIDAD DE BURGOS

## Presupuesto 2010

PROGRAMA 332 A				
PROMOCIÓN EDUCATIVA				
CÓDIGO ECONÓMICO	EXPLICACIÓN DEL GASTO	SUBCONCEPTO (€)	CONCEPTO (€)	ART. Y CAPIT. (€)
<b>2</b>	<b>GASTOS CORRIENTES EN BIENES Y SERVICIOS</b>			
21	REPARACIONES, MANTENIMIENTO Y CONSERVACIÓN			3.800
216	Equipo para proceso de la información		3.800	
22	MATERIAL, SUMINISTROS Y OTROS			1.283.412
220	Material de oficina		45.450	
220	.00 Ordinario no inventariable	42.900		
220	.01 Prensa, revistas, libros y otras publicaciones	1.200		
220	.02 Material informático no inventariable	1.350		
221	Suministros		27.270	
221	.08 De material deportivo, didáctico y cultural	14.900		
221	.22 Material institucional	2.500		
221	.99 Otros suministros	9.870		
222	Comunicaciones		4.887	
222	.00 Telefónicas	4.187		
222	.01 Postales y telegráficas	700		
223	Transportes		120.800	
224	Primas de seguro		19.786	
226	Gastos diversos		1.008.019	
226	.01 Atenciones protocolarias y representativas	28.000		
226	.02 Publicidad y promoción	112.000		
226	.06 Reuniones, conferencias y cursos	567.518		
226	.09 Actividades culturales y deportivas	251.300		
226	.16 Cuotas e inscripciones	6.740		
226	.99 Otros gastos	42.461		
227	Trabajos realizados por otras empresas y profesionales		57.200	
227	.06 Estudios y trabajos técnicos	21.200		
227	.99 Otros	36.000		
23	INDEMNIZACIONES POR RAZÓN DEL SERVICIO			72.409
230	Dietas		42.860	
231	Locomoción		29.549	
	<b>TOTAL CAPÍTULO 2</b>			<b>1.359.621</b>



# UNIVERSIDAD DE BURGOS

## Presupuesto 2010

<b>PROGRAMA 332 A</b>					
<b>PROMOCIÓN EDUCATIVA</b>					
CÓDIGO ECONÓMICO	EXPLICACIÓN DEL GASTO	SUBCONCEPTO (€)	CONCEPTO (€)	ART. Y CAPIT. (€)	
<b>4</b>	<b>TRANSFERENCIAS CORRIENTES</b>				
	A FAMILIAS E INSTITUCIONES SIN FINES DE LUCRO				1.605.550
48	Becas y Ayudas a los estudiantes			50.000	
481	Becas de colaboración para alumnos no titulados			147.000	
482		Propias	28.500		
482	.00	De convenios con el Ayuntamiento	40.000		
482	.01	Otras	78.500		
482	.09	Becas y Ayudas para inserción en la vida laboral		150.600	
483		Becas para fomentar la movilidad e intercambio de estudiantes		1.116.950	
485		Ayudas para fomentar la movilidad del PDI		52.400	
487		De convocatorias externas	52.400		
487	.02	Otras becas y ayudas		88.600	
489		Colectivos y asociaciones de estudiantes	10.000		
489	.00	Otras familias	73.600		
489	.02	Otras instituciones	5.000		
489	.03				
	<b>TOTAL CAPÍTULO 4</b>				<b>1.605.550</b>
<b>6</b>	<b>INVERSIONES REALES</b>				
	INVERSIÓN NUEVA ASOCIADA AL FUNCIONAMIENTO OPERATIVO DE LOS SERVICIOS				2.100
62	Equipos para procesos de la información			2.100	
627					
	<b>TOTAL CAPITULO 6</b>				<b>2.100</b>
<b>TOTAL PROGRAMA 332 A</b>				<b>2.967.271</b>	



# UNIVERSIDAD DE BURGOS

## Presupuesto 2010

PROGRAMA 332 A SUBPROGRAMA 332 A A				
GENERAL EXTENSIÓN				
CÓDIGO ECONÓMICO	EXPLICACIÓN DEL GASTO	SUBCONCEPTO (€)	CONCEPTO (€)	ART. Y CAPIT. (€)
<b>2</b>	<b>GASTOS CORRIENTES EN BIENES Y SERVICIOS</b>			
22	MATERIAL, SUMINISTROS Y OTROS			93.300
220	Material de oficina		1.800	
220	.00 Ordinario no inventariable	1.800		
223	Transportes		10.000	
224	Primas de seguro		500	
226	Gastos diversos		81.000	
226	.01 Atenciones protocolarias y representativas	5.000		
226	.02 Publicidad y promoción	73.000		
226	.09 Actividades culturales y deportivas	1.000		
226	.16 Cuotas e inscripciones	1.000		
226	.99 Otros gastos	1.000		
23	INDEMNIZACIONES POR RAZÓN DEL SERVICIO			9.700
230	Dietas		4.700	
231	Locomoción		5.000	
	<b>TOTAL CAPÍTULO 2</b>			<b>103.000</b>
<b>TOTAL SUBPROGRAMA 332 A A</b>			<b>103.000</b>	



# UNIVERSIDAD DE BURGOS

## Presupuesto 2010

PROGRAMA 332 A SUBPROGRAMA 332 A B				
CULTURA				
CÓDIGO ECONÓMICO	EXPLICACIÓN DEL GASTO	SUBCONCEPTO (€)	CONCEPTO (€)	ART. Y CAPIT. (€)
<b>2</b>	<b>GASTOS CORRIENTES EN BIENES Y SERVICIOS</b>			
22	MATERIAL, SUMINISTROS Y OTROS			103.380
221	Suministros		150	
221	.99 Otros suministros	150		
222	Comunicaciones		230	
222	.00 Telefónicas	230		
223	Transportes		4.000	
226	Gastos diversos		99.000	
226	.01 Atenciones protocolarias y representativas	1.000		
226	.02 Publicidad y promoción	13.000		
226	.06 Reuniones, conferencias y cursos	3.000		
226	.09 Actividades culturales y deportivas	82.000		
23	INDEMNIZACIONES POR RAZÓN DEL SERVICIO			500
231	Locomoción		500	
	<b>TOTAL CAPÍTULO 2</b>			<b>103.880</b>
<b>TOTAL SUBPROGRAMA 332 A B</b>			<b>103.880</b>	





# UNIVERSIDAD DE BURGOS

## Presupuesto 2010

PROGRAMA 332 A SUBPROGRAMA 332 A C				
DEPORTES				
CÓDIGO ECONÓMICO	EXPLICACIÓN DEL GASTO	SUBCONCEPTO (€)	CONCEPTO (€)	ART. Y CAPIT. (€)
<b>2</b>	<b>GASTOS CORRIENTES EN BIENES Y SERVICIOS</b>			
22	MATERIAL, SUMINISTROS Y OTROS			338.200
220	Material de oficina		5.200	
220	.00 Ordinario no inventariable	5.200		
221	Suministros		16.200	
221	.08 De material deportivo, didáctico y cultural	14.900		
221	.99 Otros suministros	1.300		
222	Comunicaciones		2.000	
222	.00 Telefónicas	2.000		
223	Transportes		88.500	
224	Primas de seguro		1.500	
226	Gastos diversos		188.800	
226	.01 Atenciones protocolarias y representativas	800		
226	.06 Reuniones, conferencias y cursos	500		
226	.09 Actividades culturales y deportivas	165.000		
226	.99 Otros gastos	22.500		
227	Trabajos realizados por otras empresas y profesionales		36.000	
227	.99 Otros	36.000		
23	INDEMNIZACIONES POR RAZÓN DEL SERVICIO			24.100
230	Dietas		17.350	
231	Locomoción		6.750	
	<b>TOTAL CAPÍTULO 2</b>			<b>362.300</b>
<b>TOTAL SUBPROGRAMA 332 A C</b>			<b>362.300</b>	



# UNIVERSIDAD DE BURGOS

## Presupuesto 2010

PROGRAMA 332 A SUBPROGRAMA 332 A D				
CURSOS DE VERANO				
CÓDIGO ECONÓMICO	EXPLICACIÓN DEL GASTO	SUBCONCEPTO (€)	CONCEPTO (€)	ART. Y CAPIT. (€)
<b>2</b>	<b>GASTOS CORRIENTES EN BIENES Y SERVICIOS</b>			
22	MATERIAL, SUMINISTROS Y OTROS			175.300
220	Material de oficina		5.000	
220	.00 Ordinario no inventariable	5.000		
222	Comunicaciones		100	
222	.00 Telefónicas	100		
223	Transportes		4.000	
226	Gastos diversos		166.200	
226	.01 Atenciones protocolarias y representativas	15.000		
226	.02 Publicidad y promoción	14.000		
226	.06 Reuniones, conferencias y cursos	136.900		
226	.09 Actividades culturales y deportivas	300		
23	INDEMNIZACIONES POR RAZÓN DEL SERVICIO			700
230	Dietas		200	
231	Locomoción		500	
	<b>TOTAL CAPÍTULO 2</b>			<b>176.000</b>
<b>TOTAL SUBPROGRAMA 332 A D</b>			<b>176.000</b>	



# UNIVERSIDAD DE BURGOS

## Presupuesto 2010

PROGRAMA 332 A SUBPROGRAMA 332 A E				
CURSOS Y ACTIVIDADES DE CONVENIOS				
CÓDIGO ECONÓMICO	EXPLICACIÓN DEL GASTO	SUBCONCEPTO (€)	CONCEPTO (€)	ART. Y CAPIT. (€)
<b>2</b>	<b>GASTOS CORRIENTES EN BIENES Y SERVICIOS</b>			
22	MATERIAL, SUMINISTROS Y OTROS			327.620
220	Material de oficina		6.400	
220	.00 Ordinario no inventariable	5.400		
220	.02 Material informático no inventariable	1.000		
221	Suministros		7.320	
221	.99 Otros suministros	7.320		
223	Transportes		5.300	
224	Primas de seguro		4.000	
226	Gastos diversos		295.600	
226	.01 Atenciones protocolarias y representativas	800		
226	.06 Reuniones, conferencias y cursos	292.500		
226	.99 Otros gastos	2.300		
227	Trabajos realizados por otras empresas y profesionales		9.000	
227	.06 Estudios y trabajos técnicos	9.000		
23	INDEMNIZACIONES POR RAZÓN DEL SERVICIO			9.857
230	Dietas		6.757	
231	Locomoción		3.100	
	<b>TOTAL CAPÍTULO 2</b>			<b>337.477</b>
<b>4</b>	<b>TRANSFERENCIAS CORRIENTES</b>			
48	A FAMILIAS E INSTITUCIONES SIN FINES DE LUCRO			37.450
481	Becas y Ayudas a los estudiantes			
482	Becas de colaboración para alumnos no titulados		12.900	
482	.00 Propias	900		
482	.09 Otras	12.000		
485	Becas para fomentar la movilidad e intercambio de estudiantes		15.950	
489	Otras becas y ayudas		8.600	
489	.02 Otras familias	8.600		
	<b>TOTAL CAPÍTULO 4</b>			<b>37.450</b>
<b>TOTAL SUBPROGRAMA 332 A E</b>			<b>374.927</b>	



# UNIVERSIDAD DE BURGOS

## Presupuesto 2010

PROGRAMA 332 A SUBPROGRAMA 332 A F				
AREA DE EMPLEO				
CÓDIGO ECONÓMICO	EXPLICACIÓN DEL GASTO	SUBCONCEPTO (€)	CONCEPTO (€)	ART. Y CAPIT. (€)
<b>2</b>	<b>GASTOS CORRIENTES EN BIENES Y SERVICIOS</b>			
21	REPARACIONES, MANTENIMIENTO Y CONSERVACIÓN			3.000
216	Equipo para proceso de la información		3.000	
22	MATERIAL, SUMINISTROS Y OTROS			111.362
220	Material de oficina		23.300	
220	.00 Ordinario no inventariable	23.300		
221	Suministros		1.100	
221	.99 Otros suministros	1.100		
222	Comunicaciones		1.857	
222	.00 Telefónicas	1.857		
224	Primas de seguro		5.286	
226	Gastos diversos		79.819	
226	.01 Atenciones protocolarias y representativas	1.000		
226	.02 Publicidad y promoción	5.000		
226	.06 Reuniones, conferencias y cursos	70.918		
226	.16 Cuotas e inscripciones	240		
226	.99 Otros gastos	2.661		
23	INDEMNIZACIONES POR RAZÓN DEL SERVICIO			1.252
230	Dietas		703	
231	Locomoción		549	
	<b>TOTAL CAPÍTULO 2</b>			<b>115.614</b>
<b>4</b>	<b>TRANSFERENCIAS CORRIENTES</b>			
48	A FAMILIAS E INSTITUCIONES SIN FINES DE LUCRO			140.000
483	Becas y Ayudas para inserción en la vida laboral		140.000	
	<b>TOTAL CAPÍTULO 4</b>			<b>140.000</b>
<b>TOTAL SUBPROGRAMA 332 A F</b>			<b>255.614</b>	



# UNIVERSIDAD DE BURGOS

## Presupuesto 2010

PROGRAMA 332 A SUBPROGRAMA 332 A G					
BECAS EXTENSIÓN					
CÓDIGO ECONÓMICO		EXPLICACIÓN DEL GASTO	SUBCONCEPTO (€)	CONCEPTO (€)	ART. Y CAPIT. (€)
<b>4</b>		<b>TRANSFERENCIAS CORRIENTES</b>			
48		A FAMILIAS E INSTITUCIONES SIN FINES DE LUCRO			252.300
481		Becas y Ayudas a los estudiantes		50.000	
482		Becas de colaboración para alumnos no titulados		116.700	
482	.00	Propias	26.700		
482	.01	De convenios con el Ayuntamiento	40.000		
482	.09	Otras	50.000		
483		Becas y Ayudas para inserción en la vida laboral		10.600	
489		Otras becas y ayudas		75.000	
489	.00	Colectivos y asociaciones de estudiantes	10.000		
489	.02	Otras familias	65.000		
		<b>TOTAL CAPÍTULO 4</b>			<b>252.300</b>
<b>TOTAL SUBPROGRAMA 332 A G</b>				<b>252.300</b>	



# UNIVERSIDAD DE BURGOS

## Presupuesto 2010

PROGRAMA 332 A SUBPROGRAMA 332 A H				
GENERAL INTERNACIONALES Y COOPERACIÓN				
CÓDIGO ECONÓMICO	EXPLICACIÓN DEL GASTO	SUBCONCEPTO (€)	CONCEPTO (€)	ART. Y CAPIT. (€)
<b>2</b>	<b>GASTOS CORRIENTES EN BIENES Y SERVICIOS</b>			
22	MATERIAL, SUMINISTROS Y OTROS			13.400
220	Material de oficina		200	
220	.00 Ordinario no inventariable	200		
221	Suministros		2.500	
221	.22 Material institucional	2.500		
222	Comunicaciones		700	
222	.01 Postales y telegráficas	700		
224	Primas de seguro		2.000	
226	Gastos diversos		8.000	
226	.01 Atenciones protocolarias y representativas	500		
226	.02 Publicidad y promoción	2.000		
226	.16 Cuotas e inscripciones	5.500		
	<b>INDEMNIZACIONES POR RAZÓN DEL SERVICIO</b>			
23				12.000
230	Dietas		6.000	
231	Locomoción		6.000	
	<b>TOTAL CAPÍTULO 2</b>			<b>25.400</b>
<b>4</b>	<b>TRANSFERENCIAS CORRIENTES</b>			
	<b>A FAMILIAS E INSTITUCIONES SIN FINES DE LUCRO</b>			
48				3.400
481	Becas y Ayudas a los estudiantes			
482	Becas de colaboración para alumnos no titulados		3.400	
482	.00 Propias	900		
482	.09 Otras	2.500		
	<b>TOTAL CAPÍTULO 4</b>			<b>3.400</b>
<b>6</b>	<b>INVERSIONES REALES</b>			
	<b>INVERSIÓN NUEVA ASOCIADA AL FUNCIONAMIENTO OPERATIVO DE LOS SERVICIOS</b>			
62				800
627	Equipos para procesos de la información		800	
	<b>TOTAL CAPITULO 6</b>			<b>800</b>



# UNIVERSIDAD DE BURGOS

## Presupuesto 2010

<b>PROGRAMA 332 A SUBPROGRAMA 332 A H</b>				
<b>GENERAL INTERNACIONALES Y COOPERACIÓN</b>				
<b>CÓDIGO ECONÓMICO</b>	<b>EXPLICACIÓN DEL GASTO</b>	<b>SUBCONCEPTO (€)</b>	<b>CONCEPTO (€)</b>	<b>ART. Y CAPIT. (€)</b>
<b>TOTAL SUBPROGRAMA 332 A H</b>			<b>29.600</b>	



# UNIVERSIDAD DE BURGOS

## Presupuesto 2010

PROGRAMA 332 A SUBPROGRAMA 332 A I				
RELACIONES INTERNACIONALES				
CÓDIGO ECONÓMICO	EXPLICACIÓN DEL GASTO	SUBCONCEPTO (€)	CONCEPTO (€)	ART. Y CAPIT. (€)
<b>2</b>	<b>GASTOS CORRIENTES EN BIENES Y SERVICIOS</b>			
21	REPARACIONES, MANTENIMIENTO Y CONSERVACIÓN			500
216	Equipo para proceso de la información		500	
22	MATERIAL, SUMINISTROS Y OTROS			38.000
220	Material de oficina		500	
220	.00 Ordinario no inventariable	500		
223	Transportes		1.000	
224	Primas de seguro		4.000	
226	Gastos diversos		31.500	
226	.01 Atenciones protocolarias y representativas	1.500		
226	.02 Publicidad y promoción	2.000		
226	.06 Reuniones, conferencias y cursos	15.000		
226	.99 Otros gastos	13.000		
227	Trabajos realizados por otras empresas y profesionales		1.000	
227	.06 Estudios y trabajos técnicos	1.000		
23	INDEMNIZACIONES POR RAZÓN DEL SERVICIO			12.000
230	Dietas		6.000	
231	Locomoción		6.000	
	<b>TOTAL CAPÍTULO 2</b>			<b>50.500</b>
<b>4</b>	<b>TRANSFERENCIAS CORRIENTES</b>			
48	A FAMILIAS E INSTITUCIONES SIN FINES DE LUCRO			1.155.000
482	Becas de colaboración para alumnos no titulados		14.000	
482	.09 Otras	14.000		
485	Becas para fomentar la movilidad e intercambio de estudiantes		1.100.000	
487	Ayudas para fomentar la movilidad del PDI		41.000	
487	.02 De convocatorias externas	41.000		
	<b>TOTAL CAPÍTULO 4</b>			<b>1.155.000</b>
<b>6</b>	<b>INVERSIONES REALES</b>			





# UNIVERSIDAD DE BURGOS

## Presupuesto 2010

<b>PROGRAMA 332 A SUBPROGRAMA 332 A I</b>				
<b>RELACIONES INTERNACIONALES</b>				
<b>CÓDIGO ECONÓMICO</b>	<b>EXPLICACIÓN DEL GASTO</b>	<b>SUBCONCEPTO (€)</b>	<b>CONCEPTO (€)</b>	<b>ART. Y CAPIT. (€)</b>
62	INVERSIÓN NUEVA ASOCIADA AL FUNCIONAMIENTO OPERATIVO DE LOS SERVICIOS			500
627	Equipos para procesos de la información		500	
	<b>TOTAL CAPITULO 6</b>			<b>500</b>
<b>TOTAL SUBPROGRAMA 332 A I</b>			<b>1.206.000</b>	



# UNIVERSIDAD DE BURGOS

## Presupuesto 2010

PROGRAMA 332 A SUBPROGRAMA 332 A J				
CURSOS Y ACTIVIDADES PARA EXTRANJEROS				
CÓDIGO ECONÓMICO	EXPLICACIÓN DEL GASTO	SUBCONCEPTO (€)	CONCEPTO (€)	ART. Y CAPIT. (€)
<b>2</b>	<b>GASTOS CORRIENTES EN BIENES Y SERVICIOS</b>			
22	MATERIAL, SUMINISTROS Y OTROS			57.700
220	Material de oficina		2.500	
220	.00 Ordinario no inventariable	1.500		
220	.01 Prensa, revistas, libros y otras publicaciones	1.000		
223	Transportes		8.000	
224	Primas de seguro		2.500	
226	Gastos diversos		44.500	
226	.01 Atenciones protocolarias y representativas	1.500		
226	.06 Reuniones, conferencias y cursos	40.000		
226	.09 Actividades culturales y deportivas	3.000		
227	Trabajos realizados por otras empresas y profesionales		200	
227	.06 Estudios y trabajos técnicos	200		
23	INDEMNIZACIONES POR RAZÓN DEL SERVICIO			1.000
230	Dietas		500	
231	Locomoción		500	
	<b>TOTAL CAPÍTULO 2</b>			<b>58.700</b>
<b>TOTAL SUBPROGRAMA 332 A J</b>			<b>58.700</b>	



# UNIVERSIDAD DE BURGOS

## Presupuesto 2010

PROGRAMA 332 A SUBPROGRAMA 332 A K				
IDIOMAS				
CÓDIGO ECONÓMICO	EXPLICACIÓN DEL GASTO	SUBCONCEPTO (€)	CONCEPTO (€)	ART. Y CAPIT. (€)
<b>2</b>	<b>GASTOS CORRIENTES EN BIENES Y SERVICIOS</b>			
22	MATERIAL, SUMINISTROS Y OTROS			7.900
220	Material de oficina		200	
220	.02 Material informático no inventariable	200		
226	Gastos diversos		5.700	
226	.02 Publicidad y promoción	2.000		
226	.06 Reuniones, conferencias y cursos	3.700		
227	Trabajos realizados por otras empresas y profesionales		2.000	
227	.06 Estudios y trabajos técnicos	2.000		
23	INDEMNIZACIONES POR RAZÓN DEL SERVICIO			300
230	Dietas		150	
231	Locomoción		150	
	<b>TOTAL CAPÍTULO 2</b>			<b>8.200</b>
<b>6</b>	<b>INVERSIONES REALES</b>			
	INVERSIÓN NUEVA ASOCIADA AL FUNCIONAMIENTO OPERATIVO DE LOS SERVICIOS			800
62				
624	Fondo bibliográfico			
626	Mobiliario			
627	Equipos para procesos de la información		800	
	<b>TOTAL CAPITULO 6</b>			<b>800</b>
<b>TOTAL SUBPROGRAMA 332 A K</b>			<b>9.000</b>	



# UNIVERSIDAD DE BURGOS

## Presupuesto 2010

PROGRAMA 332 A SUBPROGRAMA 332 A L					
COOPERACIÓN AL DESARROLLO					
CÓDIGO ECONÓMICO		EXPLICACIÓN DEL GASTO	SUBCONCEPTO (€)	CONCEPTO (€)	ART. Y CAPIT. (€)
<b>2</b>		<b>GASTOS CORRIENTES EN BIENES Y SERVICIOS</b>			
21		REPARACIONES, MANTENIMIENTO Y CONSERVACIÓN			300
216		Equipo para proceso de la información		300	
22		MATERIAL, SUMINISTROS Y OTROS			17.250
220		Material de oficina		350	
220	.01	Prensa, revistas, libros y otras publicaciones	200		
220	.02	Material informático no inventariable	150		
226		Gastos diversos		7.900	
226	.01	Atenciones protocolarias y representativas	900		
226	.02	Publicidad y promoción	1.000		
226	.06	Reuniones, conferencias y cursos	5.000		
226	.99	Otros gastos	1.000		
227		Trabajos realizados por otras empresas y profesionales		9.000	
227	.06	Estudios y trabajos técnicos	9.000		
23		INDEMNIZACIONES POR RAZÓN DEL SERVICIO			1.000
230		Dietas		500	
231		Locomoción		500	
		<b>TOTAL CAPÍTULO 2</b>			<b>18.550</b>
<b>4</b>		<b>TRANSFERENCIAS CORRIENTES</b>			
48		A FAMILIAS E INSTITUCIONES SIN FINES DE LUCRO			17.400
485		Becas para fomentar la movilidad e intercambio de estudiantes		1.000	
487		Ayudas para fomentar la movilidad del PDI		11.400	
487	.02	De convocatorias externas	11.400		
489		Otras becas y ayudas		5.000	
489.	.03	Otras instituciones	5.000		
		<b>TOTAL CAPÍTULO 4</b>			<b>17.400</b>
<b>TOTAL SUBPROGRAMA 332 A L</b>				<b>35.950</b>	



# UNIVERSIDAD DE BURGOS

## Presupuesto 2010

PROGRAMA 461 A				
INVESTIGACIÓN Y DOCUMENTACIÓN CIENTÍFICA				
CÓDIGO		SUBCONCEPTO	CONCEPTO	ART. Y CAPIT.
ECONÓMICO	EXPLICACIÓN DEL GASTO	(€)	(€)	(€)
<b>2</b>	<b>GASTOS EN BIENES CORRIENTES Y SERVICIOS</b>			
21	REPARACIONES, MANTENIMIENTO Y CONSERVACIÓN			82.200
213	Maquinaria, instalaciones y utillaje		7.500	
215	Mobiliario y enseres		1.300	
216	Equipo para proceso de la información		73.400	
22	MATERIAL, SUMINISTROS Y OTROS			1.113.750
220	Material de oficina		915.000	
220	.00 Ordinario no inventariable	25.700		
220	.01 Prensa, revistas, libros y otras publicaciones	885.000		
220	.02 Material informático no inventariable	4.300		
221	Suministros		54.800	
221	.11 De repuestos de maquinaria, utillaje y elementos de transporte	300		
221	.17 Material de laboratorio	53.500		
221	.99 Otros suministros	1.000		
222	Comunicaciones		10.050	
222	.00 Telefónicas	6.300		
222	.01 Postales y telegráficas	3.600		
222	.02 Informáticas	150		
224	Primas de seguros		20.000	
225	Tributos		11.200	
225	.03 Otras tasas	11.200		
226	Gastos diversos		45.200	
226	.01 Atenciones protocolarias y representativas	3.300		
226	.02 Publicidad y promoción	11.000		
226	.06 Reuniones, conferencias y cursos	14.000		
226	.16 Cuotas e inscripciones	13.900		
226	.99 Otros gastos	3.000		
227	Trabajos realizados por otras empresas y profesionales		57.500	
227	.06 Estudios y trabajos técnicos	57.500		
23	INDEMNIZACIONES POR RAZÓN DEL SERVICIO			19.100
230	Dietas		9.300	
231	Locomoción		9.800	
24	GASTOS DE PUBLICACIONES			17.000
240	Gastos de edición y distribución		17.000	
	<b>TOTAL CAPÍTULO 2</b>			<b>1.232.050</b>



# UNIVERSIDAD DE BURGOS

## Presupuesto 2010

PROGRAMA 461 A				
INVESTIGACIÓN Y DOCUMENTACIÓN CIENTÍFICA				
CÓDIGO		SUBCONCEPTO	CONCEPTO	ART. Y CAPIT.
ECONÓMICO	EXPLICACIÓN DEL GASTO	(€)	(€)	(€)
<b>4</b>	<b>TRANSFERENCIAS CORRIENTES</b>			
48	A FAMILIAS E INSTITUCIONES SIN FINES DE LUCRO			460.500
484	Becas y Ayudas para la formación de investigadores		172.000	
486	Ayudas al PDI por asistencias a cursos y congresos		70.000	
487	Ayudas para fomentar la movilidad del PDI		205.000	
487	.01 De convocatorias propias	70.000		
487	.02 De convocatorias externas	135.000		
489	Otras becas y ayudas		13.500	
489	.02 Otras familias	13.500		
	<b>TOTAL CAPÍTULO 4</b>			<b>460.500</b>
<b>6</b>	<b>INVERSIONES REALES</b>			
	INVERSIÓN NUEVA ASOCIADA AL FUNCIONAMIENTO OPERATIVO DE LOS SERVICIOS			2.308.000
62				
621	Edificios y otras construcciones		700.000	
623	Maquinaria, instalaciones y utillaje		459.000	
624	Fondo bibliográfico		207.000	
626	Mobiliario		13.000	
627	Equipos para procesos de la información		926.000	
629	Otro inmovilizado material		3.000	
	INVESTIGACIÓN REALIZADA POR LAS UNIVERSIDADES			4.833.000
69				
691	Investigación propia		213.000	
692	Proyectos de investigación		3.000.000	
693	Investigación a través de convenios y contratos		1.620.000	
	<b>TOTAL CAPÍTULO 6</b>			<b>7.141.000</b>
<b>8</b>	<b>ACTIVOS FINANCIEROS</b>			
	ADQUISICIÓN DE ACCIONES Y PARTICIPACIONES DEL SECTOR PÚBLICO			2.000
85				
850	Adquisición de acciones y participaciones del sector público		2.000	
	<b>TOTAL CAPÍTULO 8</b>			<b>2.000</b>



# UNIVERSIDAD DE BURGOS

## Presupuesto 2010

<b>PROGRAMA 461 A</b>				
<b>INVESTIGACIÓN Y DOCUMENTACIÓN CIENTÍFICA</b>				
<b>CÓDIGO</b>		<b>SUBCONCEPTO</b>	<b>CONCEPTO</b>	<b>ART. Y CAPIT.</b>
<b>ECONÓMICO</b>	<b>EXPLICACIÓN DEL GASTO</b>	<b>(€)</b>	<b>(€)</b>	<b>(€)</b>
<b>9</b>	<b>PASIVOS FINANCIEROS</b>			
91	AMORTIZACIÓN DE PRESTAMOS EN MONEDA NACIONAL			159.355
911	Amortización de prestamos a largo plazo		159.355	
	<b>TOTAL CAPÍTULO 9</b>			<b>159.355</b>
<b>TOTAL PROGRAMA 461 A</b>			<b>8.994.905</b>	
<b>TOTAL PRESUPUESTO</b>			<b>65.803.860</b>	



# UNIVERSIDAD DE BURGOS

## Presupuesto 2010

PROGRAMA 461 A SUBPROGRAMA 461 A A				
GENERAL DE INVESTIGACIÓN Y PROGRAMA PROPIO				
CÓDIGO		SUBCONCEPTO	CONCEPTO	ART. Y CAPIT.
ECONÓMICO		(€)	(€)	(€)
<b>2</b>		<b>GASTOS EN BIENES CORRIENTES Y SERVICIOS</b>		
22		MATERIAL, SUMINISTROS Y OTROS		111.800
220		Material de oficina	9.500	
220	.00	Ordinario no inventariable	6.200	
220	.02	Material informático no inventariable	3.300	
222		Comunicaciones	4.700	
222	.00	Telefónicas	3.400	
222	.01	Postales y telegráficas	1.300	
224		Primas de seguros	20.000	
225		Tributos	500	
225	.03	Otras tasas	500	
226		Gastos diversos	32.100	
226	.01	Atenciones protocolarias y representativas	1.800	
226	.02	Publicidad y promoción	7.500	
226	.06	Reuniones, conferencias y cursos	12.000	
226	.16	Cuotas e inscripciones	7.800	
226	.99	Otros gastos	3.000	
227		Trabajos realizados por otras empresas y profesionales	45.000	
227	.06	Estudios y trabajos técnicos	45.000	
23		INDEMNIZACIONES POR RAZÓN DEL SERVICIO		10.500
230		Dietas	5.500	
231		Locomoción	5.000	
24		GASTOS DE PUBLICACIONES		17.000
240		Gastos de edición y distribución	17.000	
		<b>TOTAL CAPÍTULO 2</b>		<b>139.300</b>
<b>4</b>		<b>TRANSFERENCIAS CORRIENTES</b>		
48		A FAMILIAS E INSTITUCIONES SIN FINES DE LUCRO		277.000
484		Becas y Ayudas para la formación de investigadores	137.000	
486		Ayudas al PDI por asistencias a cursos y congresos	70.000	
487		Ayudas para fomentar la movilidad del PDI	70.000	
487	.01	De convocatorias propias	70.000	





# UNIVERSIDAD DE BURGOS

## Presupuesto 2010

PROGRAMA 461 A SUBPROGRAMA 461 A A				
GENERAL DE INVESTIGACIÓN Y PROGRAMA PROPIO				
CÓDIGO ECONÓMICO	EXPLICACIÓN DEL GASTO	SUBCONCEPTO (€)	CONCEPTO (€)	ART. Y CAPIT. (€)
	<b>TOTAL CAPÍTULO 4</b>			<b>277.000</b>
<b>6</b>	<b>INVERSIONES REALES</b>			
	INVERSIÓN NUEVA ASOCIADA AL FUNCIONAMIENTO OPERATIVO DE LOS SERVICIOS			6.000
62				
626	Mobiliario		5.000	
629	Otro inmovilizado material		1.000	
	INVESTIGACIÓN REALIZADA POR LAS UNIVERSIDADES			213.000
69				
691	Investigación propia		213.000	
	<b>TOTAL CAPÍTULO 6</b>			<b>219.000</b>
<b>TOTAL SUBPROGRAMA 461 A A</b>			<b>635.300</b>	



# UNIVERSIDAD DE BURGOS

## Presupuesto 2010

PROGRAMA 461 A SUBPROGRAMA 461A B				
BIBLIOTECA				
CÓDIGO		SUBCONCEPTO	CONCEPTO	ART. Y CAPIT.
ECONÓMICO	EXPLICACIÓN DEL GASTO	(€)	(€)	(€)
<b>2</b>	<b>GASTOS EN BIENES CORRIENTES Y SERVICIOS</b>			
21	REPARACIONES, MANTENIMIENTO Y CONSERVACIÓN			74.200
215	Mobiliario y enseres		800	
216	Equipo para proceso de la información		73.400	
22	MATERIAL, SUMINISTROS Y OTROS			922.950
220	Material de oficina		902.000	
220	.00 Ordinario no inventariable	17.000		
220	.01 Prensa, revistas, libros y otras publicaciones	885.000		
221	Suministros		1.300	
221	.11 De repuestos de maquinaria, utillaje y elementos de transporte	300		
221	.99 Otros suministros	1.000		
222	Comunicaciones		3.650	
222	.00 Telefónicas	2.000		
222	.01 Postales y telegráficas	1.500		
222	.02 Informáticas	150		
225	Tributos		5.000	
225	.03 Otras tasas	5.000		
226	Gastos diversos		3.500	
226	.01 Atenciones protocolarias y representativas	200		
226	.16 Cuotas e inscripciones	3.300		
227	Trabajos realizados por otras empresas y profesionales		7.500	
227	.06 Estudios y trabajos técnicos	7.500		
23	INDEMNIZACIONES POR RAZÓN DEL SERVICIO			3.600
230	Dietas		1.800	
231	Locomoción		1.800	
	<b>TOTAL CAPÍTULO 2</b>			<b>1.000.750</b>
<b>6</b>	<b>INVERSIONES REALES</b>			
	INVERSIÓN NUEVA ASOCIADA AL FUNCIONAMIENTO OPERATIVO DE LOS SERVICIOS			237.500
62				237.500
624	Fondo bibliográfico		207.000	
626	Mobiliario		6.000	
627	Equipos para procesos de la información		24.500	



# UNIVERSIDAD DE BURGOS

## Presupuesto 2010

<b>PROGRAMA 461 A SUBPROGRAMA 461A B</b>					
<b>BIBLIOTECA</b>					
<b>CÓDIGO</b>		<b>EXPLICACIÓN DEL GASTO</b>	<b>SUBCONCEPTO</b>	<b>CONCEPTO</b>	<b>ART. Y CAPIT.</b>
<b>ECONÓMICO</b>			<b>(€)</b>	<b>(€)</b>	<b>(€)</b>
		<b>TOTAL CAPÍTULO 6</b>			<b>237.500</b>
<b>TOTAL SUBPROGRAMA 461 A B</b>				<b>1.238.250</b>	



# UNIVERSIDAD DE BURGOS

## Presupuesto 2010

PROGRAMA 461 A SUBPROGRAMA 461 A C				
TRANSFERENCIA DE TECNOLOGÍA				
CÓDIGO		SUBCONCEPTO	CONCEPTO	ART. Y CAPIT.
ECONÓMICO		(€)	(€)	(€)
<b>2</b>		<b>GASTOS EN BIENES CORRIENTES Y SERVICIOS</b>		
22		MATERIAL, SUMINISTROS Y OTROS		9.500
220		Material de oficina	1.500	
220	.00	Ordinario no inventariable	1.500	
222		Comunicaciones	1.000	
222	.00	Telefónicas	500	
222	.01	Postales y telegráficas	500	
225		Tributos	3.000	
225	.03	Otras tasas	3.000	
226		Gastos diversos	4.000	
226	.01	Atenciones protocolarias y representativas	1.000	
226	.02	Publicidad y promoción	1.500	
226	.06	Reuniones, conferencias y cursos	1.500	
23		INDEMNIZACIONES POR RAZÓN DEL SERVICIO		1.000
230		Dietas	500	
231		Locomoción	500	
		<b>TOTAL CAPÍTULO 2</b>		<b>10.500</b>
<b>6</b>		<b>INVERSIONES REALES</b>		
69		INVESTIGACIÓN REALIZADA POR LAS UNIVERSIDADES		1.620.000
693		Investigación a través de convenios y contratos	1.620.000	
		<b>TOTAL CAPÍTULO 6</b>		<b>1.620.000</b>
<b>TOTAL SUBPROGRAMA 461 A C</b>			<b>1.630.500</b>	



# UNIVERSIDAD DE BURGOS

## Presupuesto 2010

PROGRAMA 461 A SUBPROGRAMA 461 A E				
PARQUE CIENTÍFICO				
CÓDIGO		SUBCONCEPTO	CONCEPTO	ART. Y CAPIT.
ECONÓMICO		(€)	(€)	(€)
<b>2</b>		<b>GASTOS EN BIENES CORRIENTES Y SERVICIOS</b>		
21		REPARACIONES, MANTENIMIENTO Y CONSERVACIÓN		8.000
213		Maquinaria, instalaciones y utillaje	7.500	
215		Mobiliario y enseres	500	
22		<b>MATERIAL, SUMINISTROS Y OTROS</b>		69.500
220		Material de oficina	2.000	
220	.00	Ordinario no inventariable	1.000	
220	.02	Material informático no inventariable	1.000	
221		Suministros	53.500	
221	.17	Material de laboratorio	53.500	
222		Comunicaciones	700	
222	.00	Telefónicas	400	
222	.01	Postales y telegráficas	300	
225		Tributos	2.700	
225	.03	Otras tasas	2.700	
226		Gastos diversos	5.600	
226	.01	Atenciones protocolarias y representativas	300	
226	.02	Publicidad y promoción	2.000	
226	.06	Reuniones, conferencias y cursos	500	
226	.16	Cuotas e inscripciones	2.800	
227		Trabajos realizados por otras empresas y profesionales	5.000	
227	.06	Estudios y trabajos técnicos	5.000	
23		<b>INDEMNIZACIONES POR RAZÓN DEL SERVICIO</b>		4.000
230		Dietas	1.500	
231		Locomoción	2.500	
		<b>TOTAL CAPÍTULO 2</b>		<b>81.500</b>
<b>6</b>		<b>INVERSIONES REALES</b>		
62		INVERSIÓN NUEVA ASOCIADA AL FUNCIONAMIENTO OPERATIVO DE LOS SERVICIOS		7.500
623		Maquinaria, instalaciones y utillaje	2.000	
626		Mobiliario	2.000	
627		Equipos para procesos de la información	1.500	
629		Otro inmovilizado material	2.000	



# UNIVERSIDAD DE BURGOS

## Presupuesto 2010

PROGRAMA 461 A SUBPROGRAMA 461 A E				
PARQUE CIENTÍFICO				
CÓDIGO		SUBCONCEPTO	CONCEPTO	ART. Y CAPIT.
ECONÓMICO	EXPLICACIÓN DEL GASTO	(€)	(€)	(€)
	<b>TOTAL CAPÍTULO 6</b>			<b>7.500</b>
<b>8</b>	<b>ACTIVOS FINANCIEROS</b>			
	ADQUISICIÓN DE ACCIONES Y PARTICIPACIONES DEL SECTOR PÚBLICO			
85				<b>2.000</b>
850	Adquisición de acciones y participaciones del sector público		2.000	
	<b>TOTAL CAPÍTULO 8</b>			<b>2.000</b>
<b>9</b>	<b>PASIVOS FINANCIEROS</b>			
	AMORTIZACIÓN DE PRESTAMOS EN MONEDA NACIONAL			
91				145.000
911	Amortización de prestamos a largo plazo		145.000	
	<b>TOTAL CAPÍTULO 9</b>			<b>145.000</b>
<b>TOTAL SUBPROGRAMA 461 A E</b>			<b>236.000</b>	



# UNIVERSIDAD DE BURGOS

## Presupuesto 2010

PROGRAMA 461 A SUBPROGRAMA 461 A F				
INFRAESTRUCTURAS DE INVESTIGACIÓN				
CÓDIGO ECONÓMICO	EXPLICACIÓN DEL GASTO	SUBCONCEPTO (€)	CONCEPTO (€)	ART. Y CAPIT. (€)
<b>6</b>	<b>INVERSIONES REALES</b>			
	INVERSIÓN NUEVA ASOCIADA AL FUNCIONAMIENTO OPERATIVO DE LOS SERVICIOS			2.057.000
62				
621	Edificios y otras construcciones		700.000	
623	Maquinaria, instalaciones y utillaje		457.000	
627	Equipos para procesos de la información		900.000	
	<b>TOTAL CAPÍTULO 6</b>			<b>2.057.000</b>
<b>9</b>	<b>PASIVOS FINANCIEROS</b>			
	AMORTIZACIÓN DE PRESTAMOS EN MONEDA NACIONAL			14.355
91				
911	Amortización de prestamos a largo plazo		14.355	
	<b>TOTAL CAPÍTULO 9</b>			<b>14.355</b>
<b>TOTAL SUBPROGRAMA 461 A F</b>			<b>2.071.355</b>	



# UNIVERSIDAD DE BURGOS

## Presupuesto 2010

PROGRAMA 461 A SUBPROGRAMA 461 A G				
PROYECTOS DE INVESTIGACIÓN				
CÓDIGO		SUBCONCEPTO	CONCEPTO	ART. Y CAPIT.
ECONÓMICO		(€)	(€)	(€)
<b>4</b>		<b>TRANSFERENCIAS CORRIENTES</b>		
48		A FAMILIAS E INSTITUCIONES SIN FINES DE LUCRO		183.500
484		Becas y Ayudas para la formación de investigadores	35.000	
487		Ayudas para fomentar la movilidad del PDI	135.000	
487	.02	De convocatorias externas	135.000	
489		Otras becas y ayudas	13.500	
489	.02	Otras familias	13.500	
		<b>TOTAL CAPÍTULO 4</b>		<b>183.500</b>
<b>6</b>		<b>INVERSIONES REALES</b>		
69		INVESTIGACIÓN REALIZADA POR LAS UNIVERSIDADES		3.000.000
692		Proyectos de investigación	3.000.000	
		<b>TOTAL CAPÍTULO 6</b>		<b>3.000.000</b>
<b>TOTAL SUBPROGRAMA 461 A G</b>			<b>3.183.500</b>	





**UNIVERSIDAD DE BURGOS**  
**Presupuesto 2010**