

Presentado ante el Claustro en la sesión de 6 de marzo de 2017

## ÍNDICE

---

### INFORME Y DESPEDIDA.

### ANEXO. GRÁFICOS:

- I. NÚMERO Y EVOLUCIÓN DE LAS ACTUACIONES.
- II. TIPOLOGÍA DE LAS ACTUACIONES: QUEJAS, CONSULTAS.
- III. TIPOLOGÍA DE LAS ACTUACIONES: QUEJAS, CONSULTAS. EVOLUCIÓN.
- IV. PROCEDENCIA POR ESTAMENTOS: ESTUDIANTES, PROFESORES, PAS.
- V. PROCEDENCIA POR ESTAMENTOS: ESTUDIANTES, PROFESORES, PAS. EVOLUCIÓN.
- VI. PROCEDENCIA POR GÉNERO: HOMBRES, MUJERES.
- VII. PROCEDENCIA POR GÉNERO: HOMBRES, MUJERES. EVOLUCIÓN.
- VIII. DISTRIBUCIÓN POR MATERIAS.
- IX. DISTRIBUCIÓN POR MATERIAS. EVOLUCIÓN.
- X. DISTRIBUCIÓN POR CENTROS.
- XI. DISTRIBUCIÓN POR CENTROS. EVOLUCIÓN.
- XII. CASOS RECIBIDOS.
- XIII. CASOS RECIBIDOS. EVOLUCIÓN.
- XIV. CASOS RECIBIDOS: FORMATO.
- XV. CASOS RECIBIDOS: FORMATO. EVOLUCIÓN.
- XVI. CASOS CERRADOS.
- XVII. CASOS CERRADOS. EVOLUCIÓN.

## INFORME Y DESPEDIDA

---

El Informe sobre el curso 2015-2016 que presento al Claustro en esta sesión ofrece las mismas características que los anteriores, tanto en lo que se refiere a los apartados en que se desglosa como en las magnitudes reflejadas en cada uno de ellos; y, al igual que los presentados en los años inmediatamente anteriores, refleja la tendencia a la baja en las actuaciones del Defensor, fenómeno del que ya nos hemos hecho eco y sobre el que hemos aventurado explicaciones en las correspondientes sesiones.

Por lo que respecta al largo periodo —de más de nueve años— en el ejercicio del cargo, la impresión personal acumulada se mueve entre ráfagas de luz y recorridos de penumbra no siempre fáciles de integrar. En el Informe correspondiente al curso 2014-2015 —en el que formalicé mi despedida del Claustro que me había elegido para mi último mandato— comenté —en un gesto infantil impropio de mi edad— las gratas experiencias vitales que me había permitido disfrutar el ejercicio de este cargo de Defensor. En realidad, la cuestión de las vibraciones personales carece de interés. Más que la experiencia individual importa en estos casos conocer el grado de eficacia y de aceptación de las actuaciones llevadas a

cabo desde el cargo. Y en este campo resulta muy arriesgado aventurar juicios contundentes.

Es cierto que, en la única ocasión en que hemos solicitado la opinión de los demandantes de servicios del Defensor, el resultado de las respuestas ha sido muy gratificante para el titular del cargo. Pero siempre queda la duda, tanto sobre la fortuna de sus actuaciones como en lo que toca a sus inhibiciones. En mi caso, la sensación dominante a lo largo de mis mandatos ha sido la de la incertidumbre: siempre he pensado, desde la plataforma que ofrece el cargo, que se podían haber hecho más cosas y que, las asumidas, podían haberse ejecutado mejor. En todo caso, la inquietud que me producen estas zozobras tendrá pronta réplica cuando comiencen a hacerse visibles las actuaciones del sucesor en el cargo que salga elegido en esta misma sesión de nuestro Claustro.

Señoras y señores claustrales, gracias por su apoyo, y acierto en la elección del nuevo Defensor.

Señores candidatos, sólo me atrevo a recomendarles que, cualquiera de ustedes que sea el elegido, haga más cosas y las haga mejor que yo.

Muchas gracias.

# ANEXO

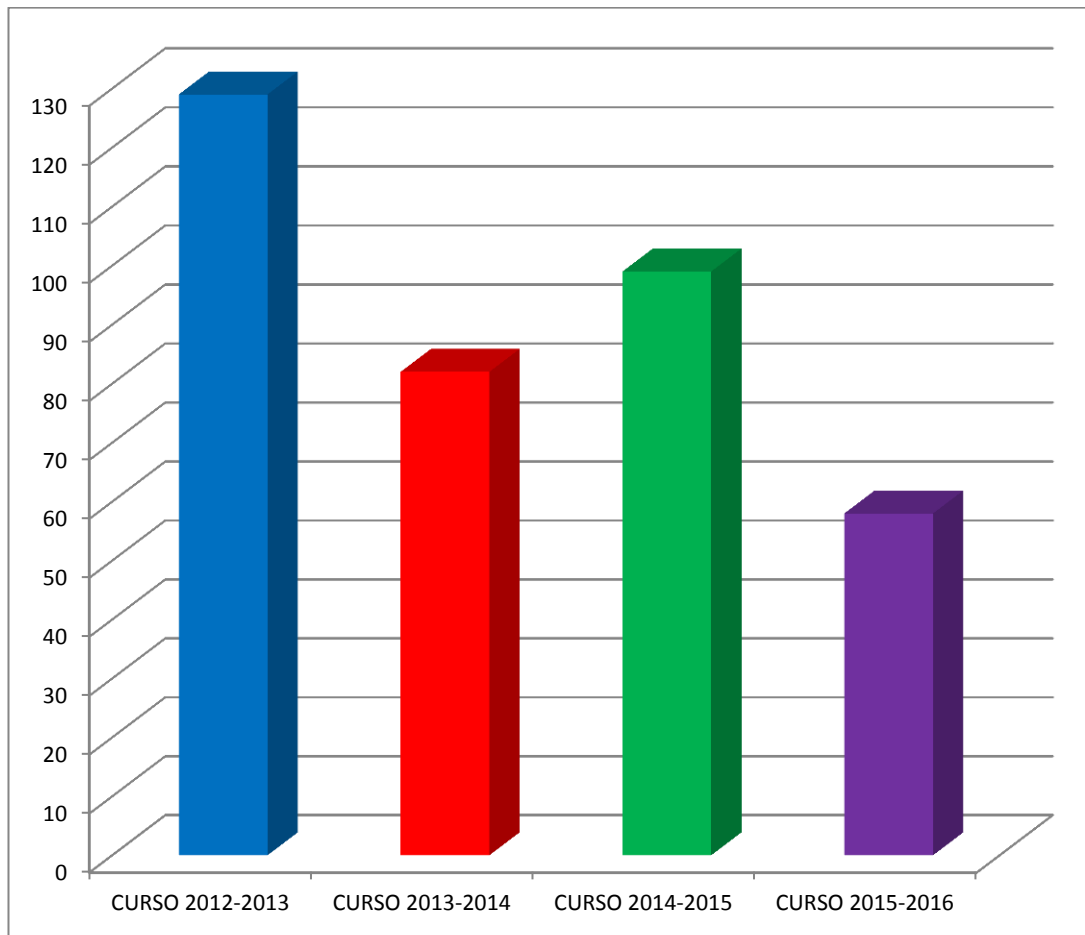
  

# GRÁFICOS

# GRÁFICO I

Nº ACTUACIONES POR CURSO:

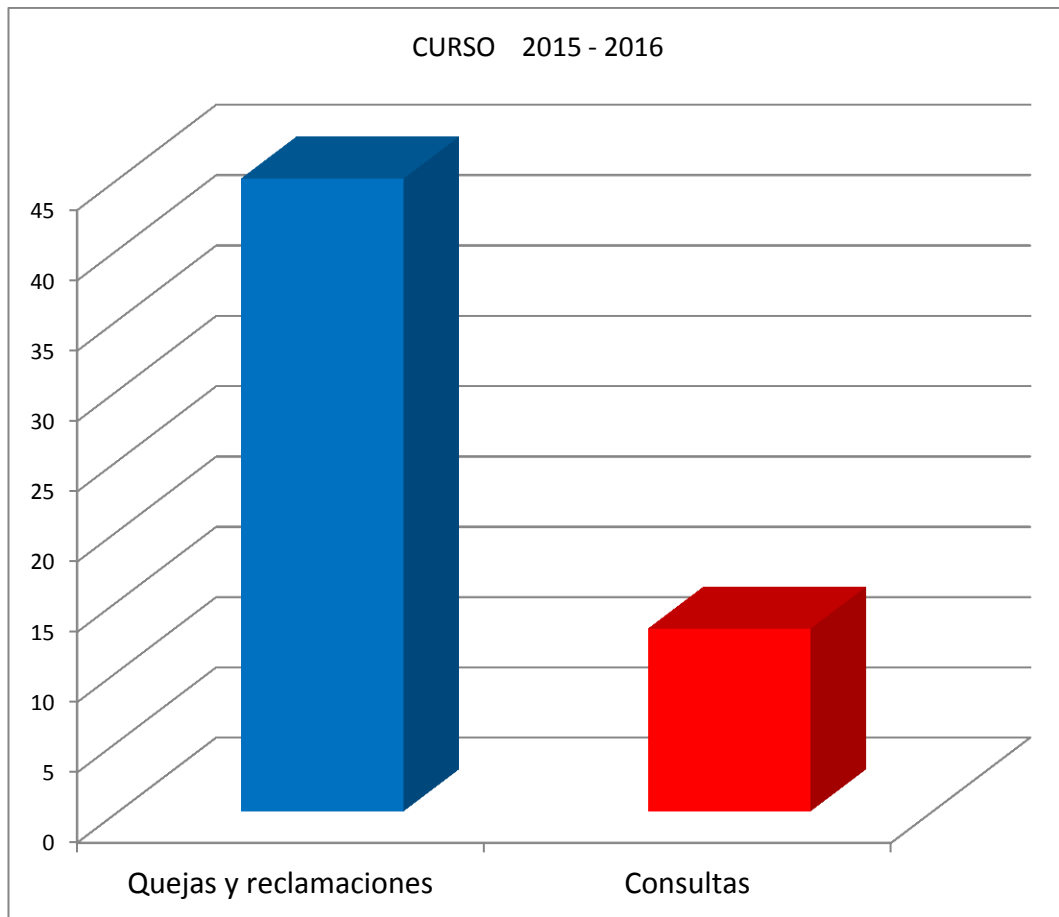
ACTUACIONES	CURSO 2012-2013	CURSO 2013-2014	CURSO 2014-2015	CURSO 2015-2016
Total	129	82	99	<b>58</b>



## GRÁFICO II

Nº ACTUACIONES POR TIPO:

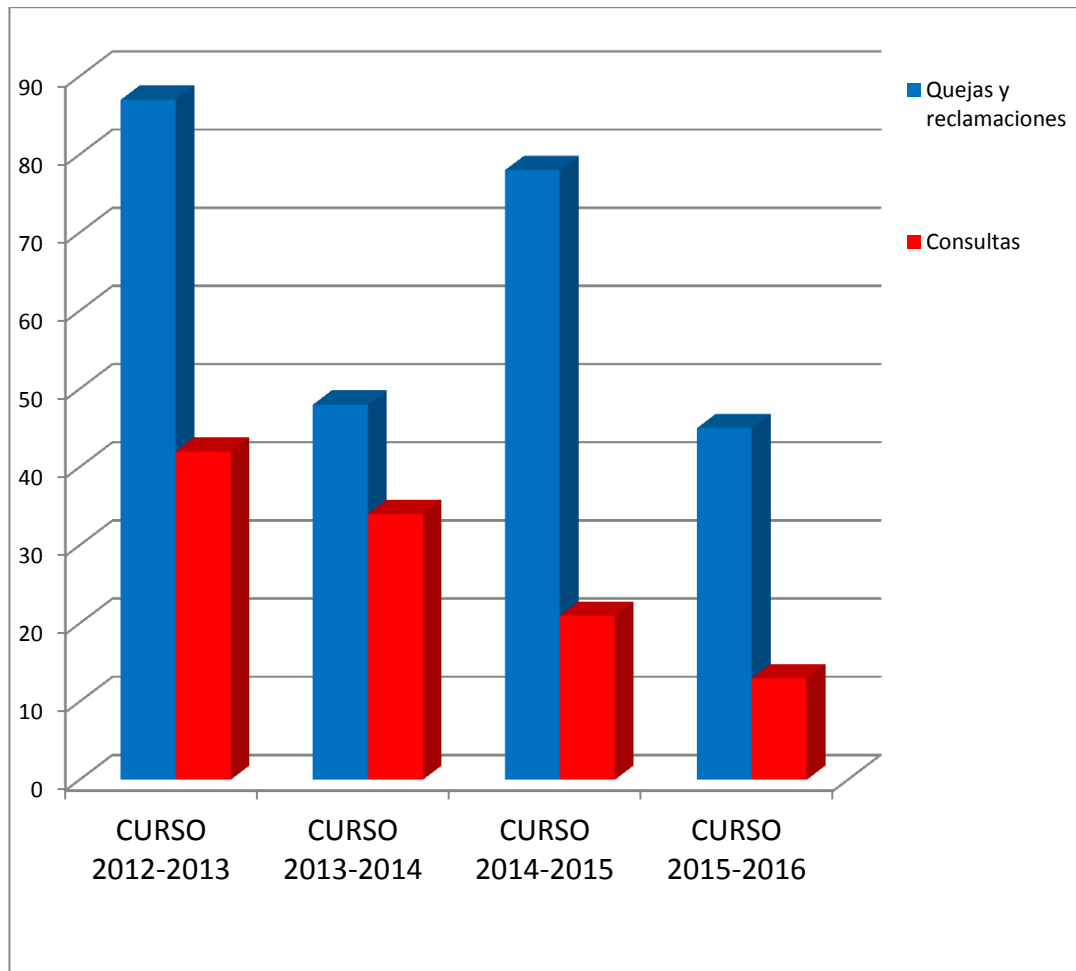
Nº ACTUACIONES POR TIPO	CURSO 2015-2016
Quejas y reclamaciones	45
Consultas	13
Total	58



## GRÁFICO III

Nº ACTUACIONES POR TIPO. COMPARATIVA:

ACTUACIONES POR TIPO	CURSO 2012-2013	CURSO 2013-2014	CURSO 2014-2015	CURSO 2015-2016
Quejas y reclamaciones	87	48	78	45
Consultas	42	34	21	13
Mediación	0	0	0	0
Total	129	82	99	58

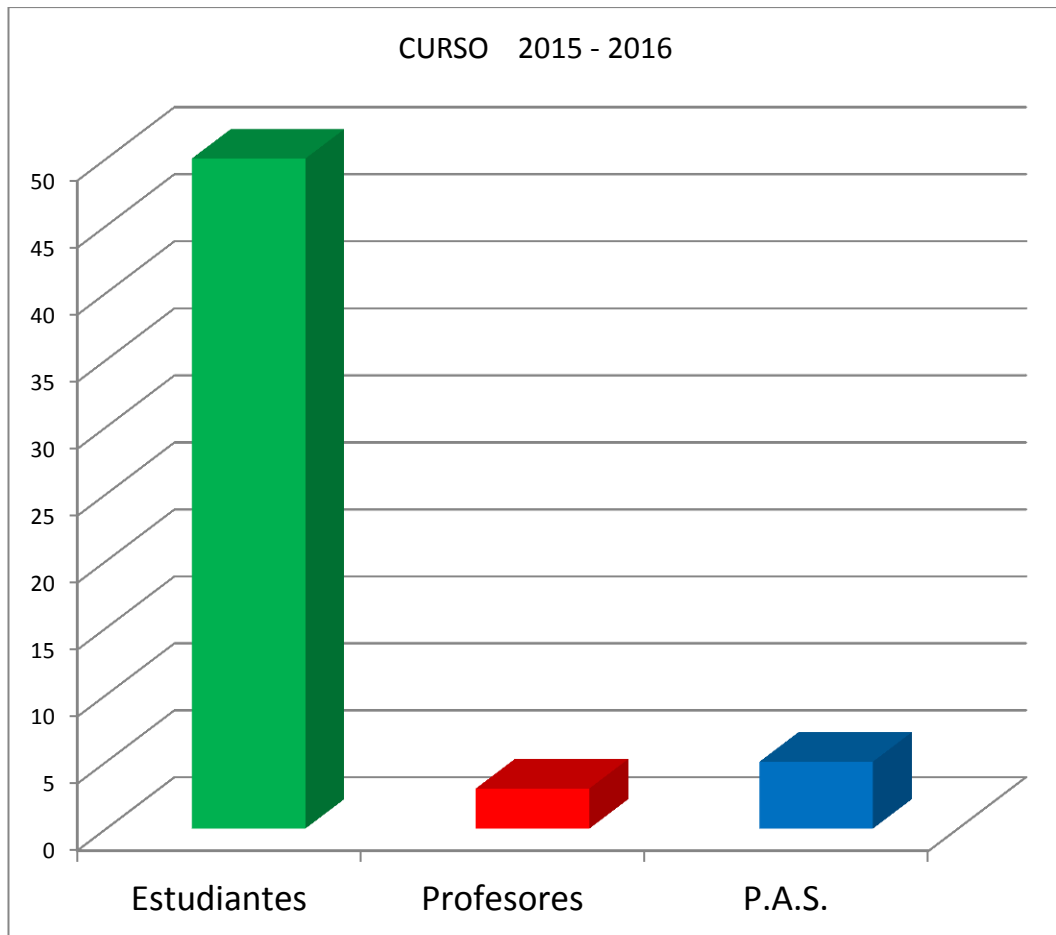




## GRÁFICO IV

PROCEDENCIA POR ESTAMENTOS:

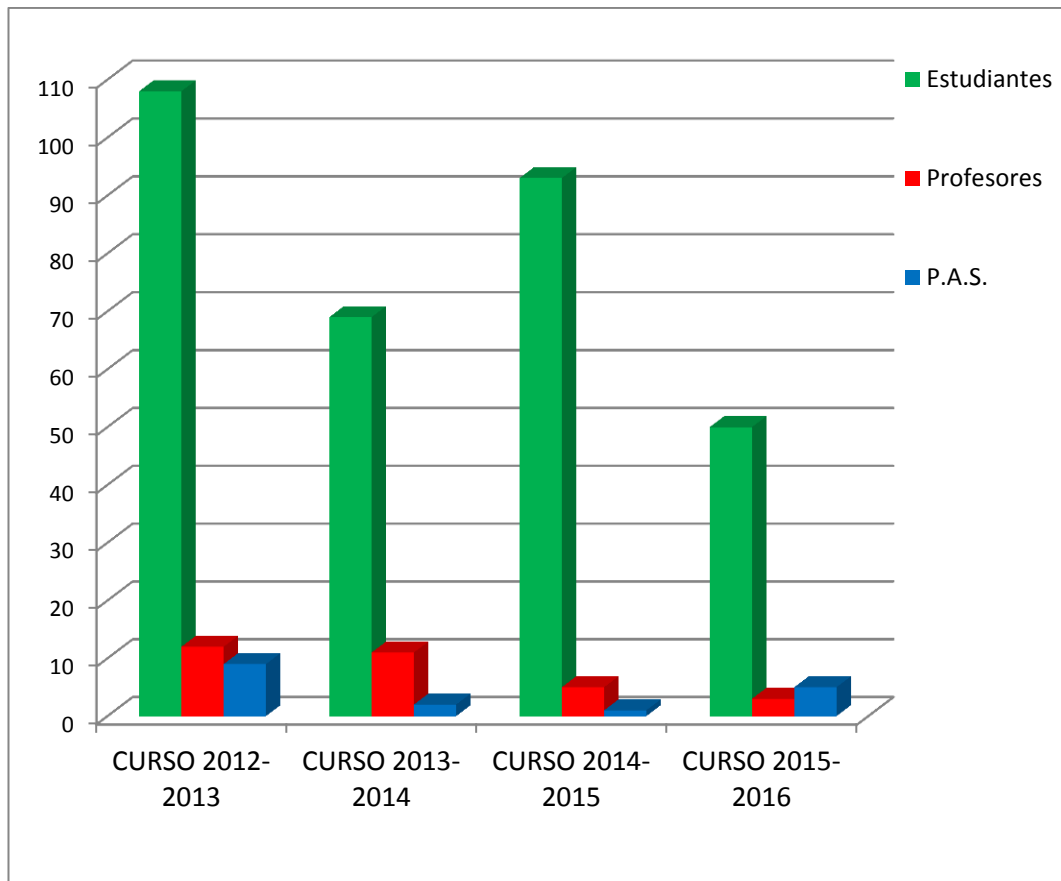
PROCEDENCIA POR ESTAMENTOS	CURSO 2015-2016
Estudiantes	50
Profesores	3
P.A.S.	5



# GRÁFICO V

## PROCEDENCIA POR ESTAMENTOS. COMPARATIVA:

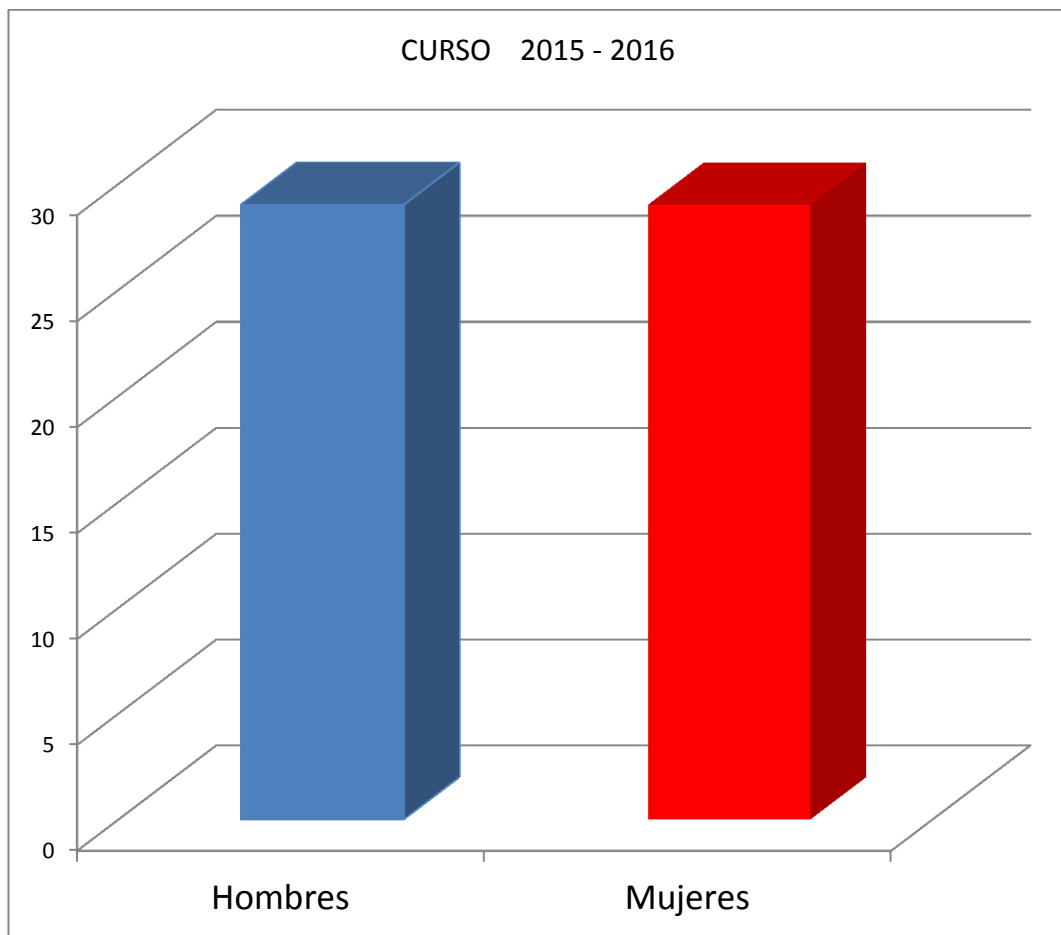
ESTAMENTOS	CURSO 2012-2013	CURSO 2013-2014	CURSO 2014-2015	CURSO 2015-2016
Estudiantes	108	69	93	50
Profesores	12	11	5	3
P.A.S.	9	2	1	5



# GRÁFICO VI

## PROCEDENCIA POR GÉNERO.

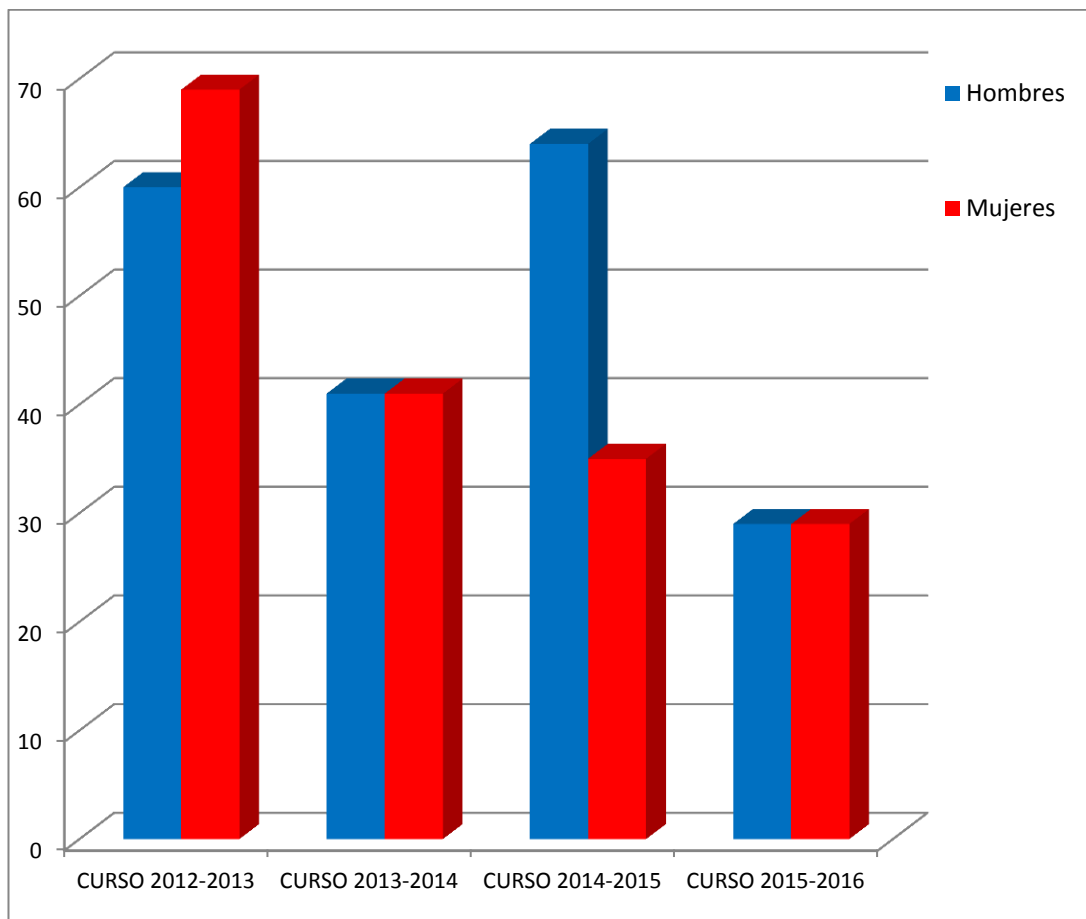
PROCEDENCIA POR GÉNERO	CURSO 2015-2016
Hombres	29
Mujeres	29



## GRÁFICO VII

PROCEDENCIA POR GÉNERO. COMPARATIVA:

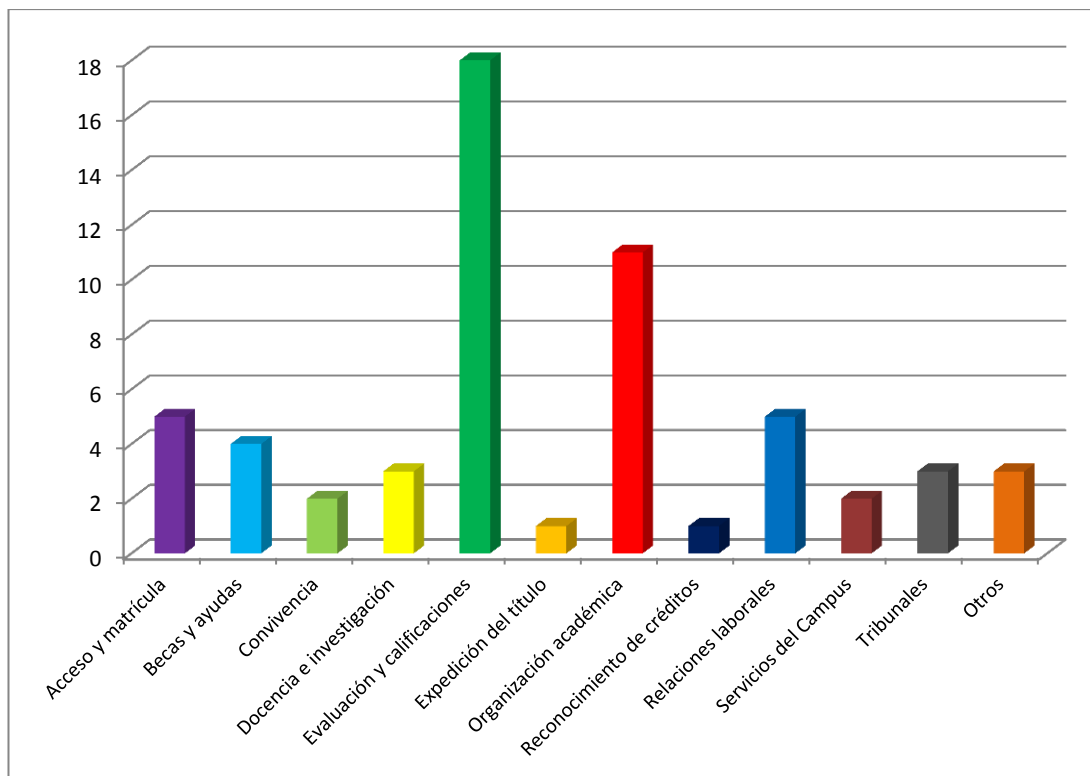
GÉNERO	CURSO 2012-2013	CURSO 2013-2014	CURSO 2014-2015	CURSO 2015-2016
Hombres	60	41	64	29
Mujeres	69	41	35	29



## GRÁFICO VIII

### MATERIAS:

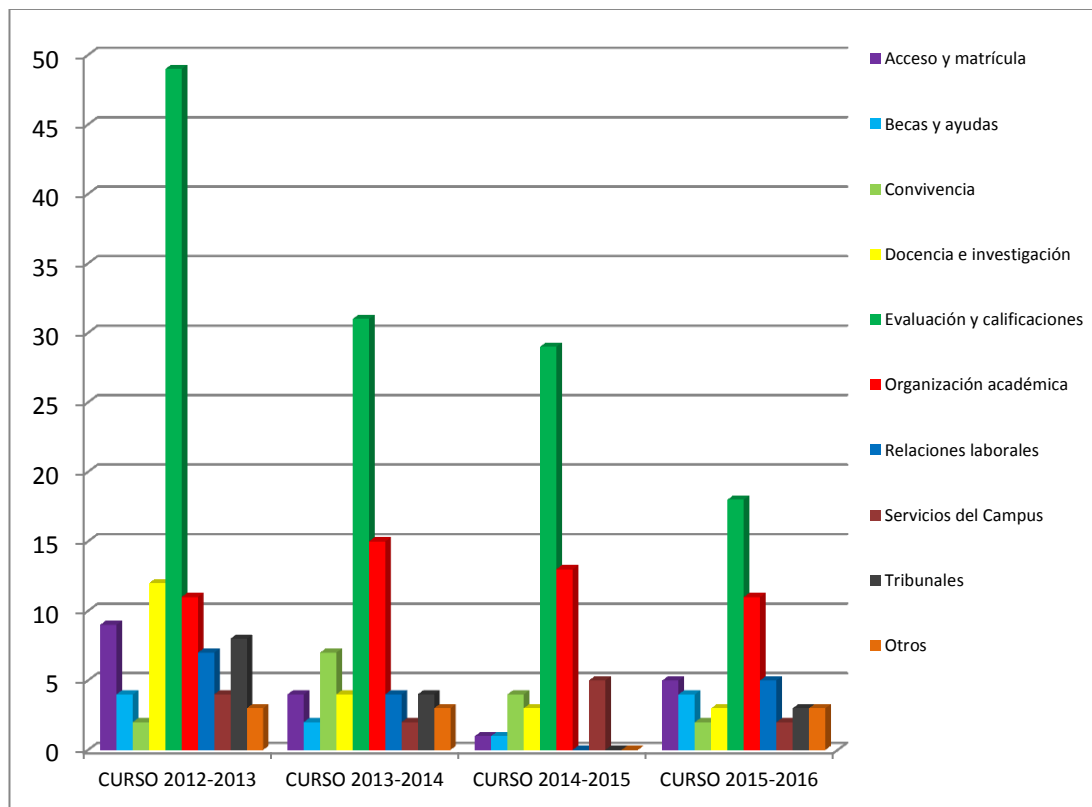
MATERIAS	CURSO 2015-2016
Acceso y matrícula	5
Becas y ayudas	4
Convivencia	2
Docencia e investigación	3
Evaluación y calificaciones	18
Expedición del título	1
Organización académica	11
Reconocimiento de créditos	1
Relaciones laborales	5
Servicios del Campus	2
Tribunales	3
Otros	3



## GRÁFICO IX

### MATERIAS. COMPARATIVA:

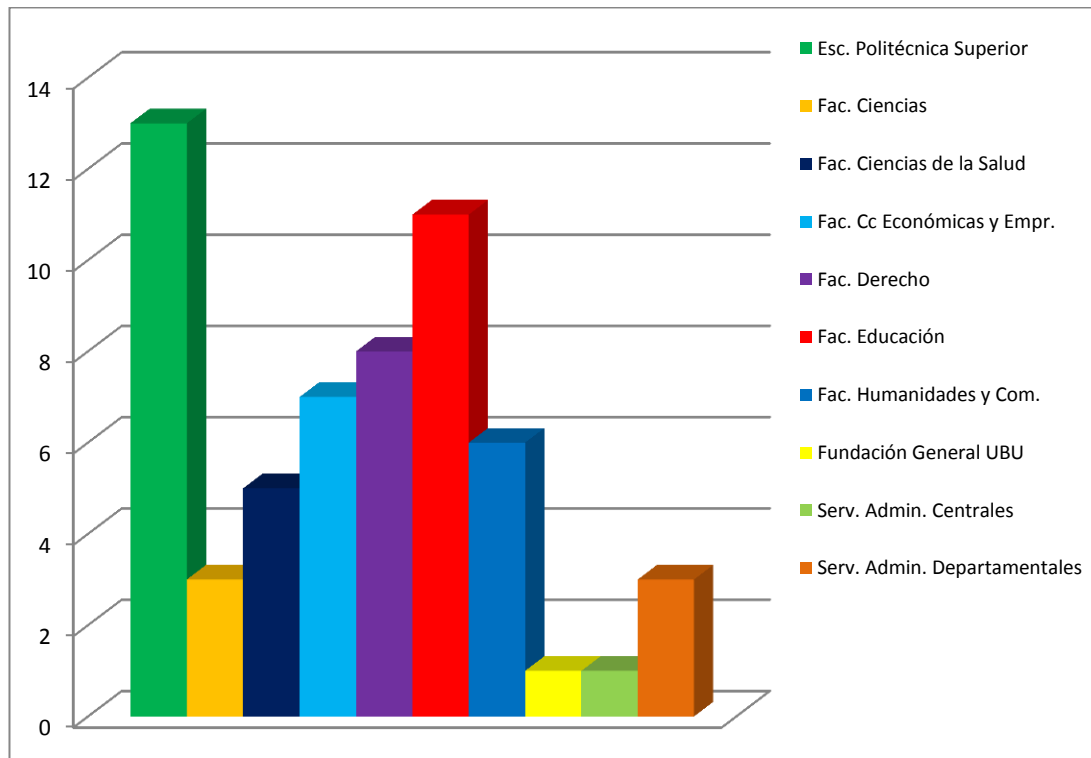
MATERIAS	CURSO 2012-2013	CURSO 2013-2014	CURSO 2014-2015	CURSO 2015-2016
Acceso y matrícula	9	4	1	5
Becas y ayudas	4	2	1	4
Convivencia	2	7	4	2
Docencia e investigación	12	4	3	3
Evaluación y calificaciones	49	31	29	18
Organización académica	11	15	13	11
Relaciones laborales	7	4	0	5
Servicios del Campus	4	2	5	2
Tribunales	8	4	0	3
Otros	3	3	0	3



# GRÁFICO X

## CENTRO DE PERTENENCIA DEL SOLICITANTE.

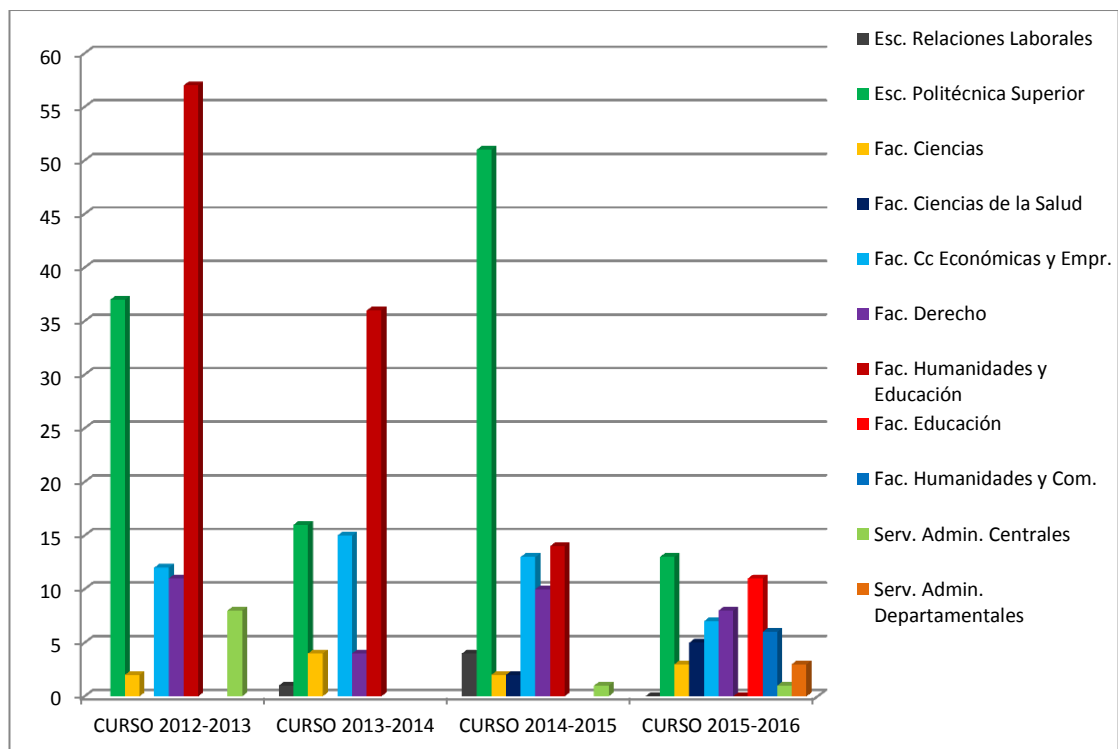
CENTRO DE PERTENENCIA DEL SOLICITANTE	CURSO 2015-2016
Escuela Politécnica Superior	13
Facultad de Ciencias	3
Facultad de Ciencias de la Salud	5
Facultad de Ciencias Económicas y Empresariales	7
Facultad de Derecho	8
Facultad de Educación	11
Facultad de Humanidades y Comunicación	6
Fundación General UBU	1
Servicios Administrativos Centrales	1
Servicios Administrativos Departamentales	3



# GRÁFICO XI

## CENTRO DE PERTENENCIA DEL SOLICITANTE. COMPARATIVA.

CENTRO DE PERTENENCIA DEL SOLICITANTE	CURSO 2012-2013	CURSO 2013-2014	CURSO 2014-2015	CURSO 2015-2016
Escuela de Relaciones Laborales		1	4	0
Escuela Politécnica Superior	37	16	51	13
Facultad de Ciencias	2	4	2	3
Facultad de Ciencias de la Salud			2	5
Facultad de Cc Económicas y Empres.	12	15	13	7
Facultad de Derecho	11	4	10	8
Facultad de Humanidades y Educación	57	36	14	0
Facultad de Educación				11
Facultad de Humanidades y Comunic.				6
Serv. Administrativos Centrales	8		1	1
Serv. Administrativos Departamentales				3

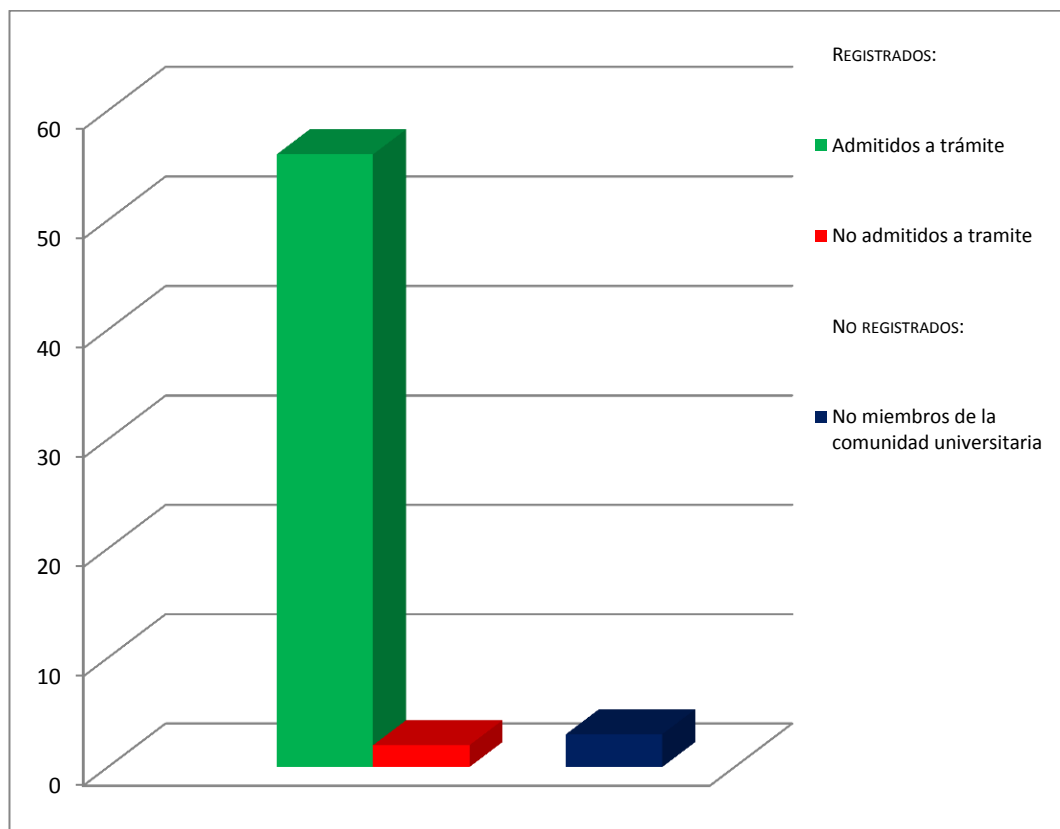




## GRÁFICO XII

### CASOS RECIBIDOS.

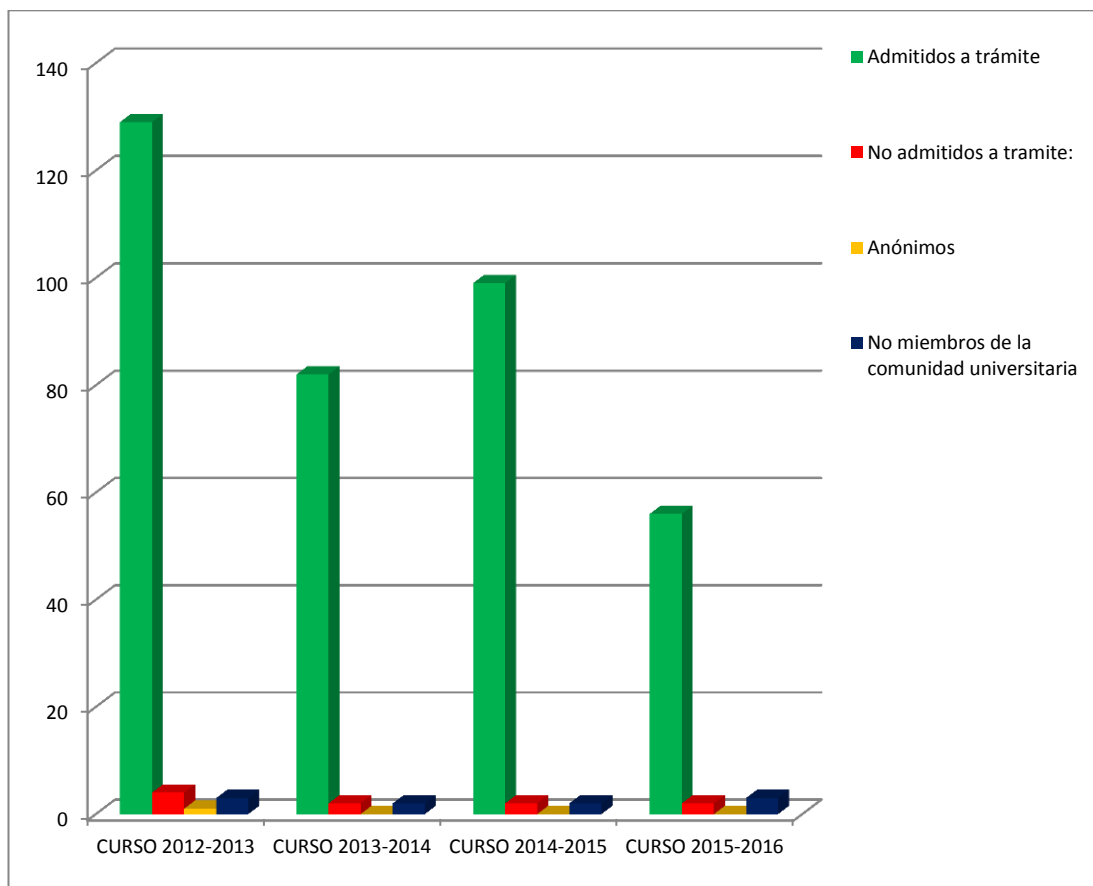
CASOS RECIBIDOS	CURSO 2015-2016
<b>Registrados:</b>	
Admitidos a trámite	56
No admitidos a tramite	2
<b>No registrados:</b>	
No miembros de la comunidad universitaria	3



## GRÁFICO XIII

### CASOS RECIBIDOS. COMPARATIVA.

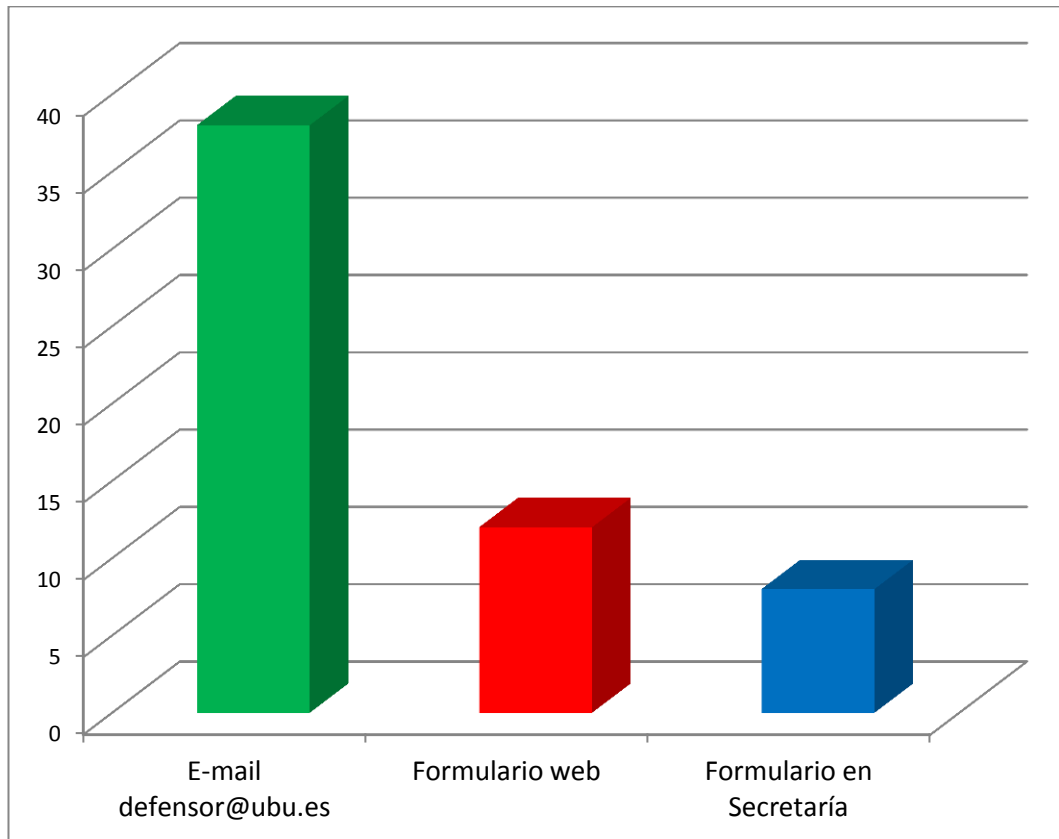
CASOS RECIBIDOS	CURSO 2012-2013	CURSO 2013-2014	CURSO 2014-2015	CURSO 2015-2016
Admitidos a trámite	129	82	99	56
No admitidos a trámite:	4	2	2	2
Anónimos	1	0	0	0
No miembros de la comunidad universitaria	3	2	2	3



## GRÁFICO XIV

### CASOS RECIBIDOS: FORMATO.

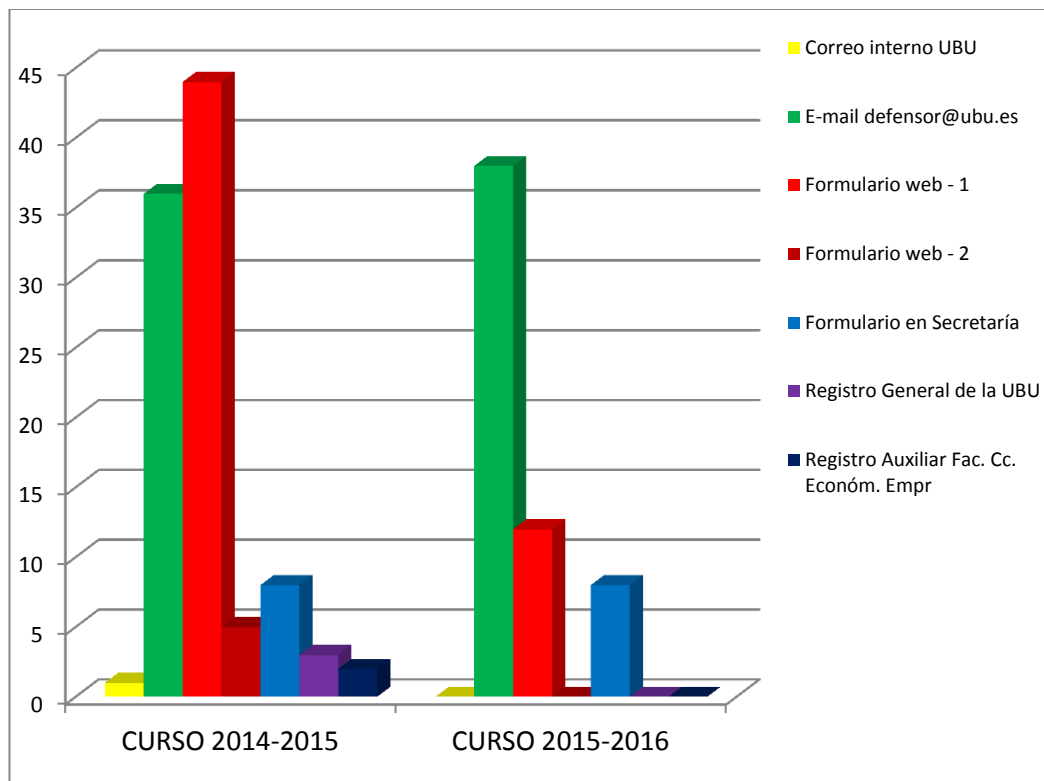
CASOS RECIBIDOS	CURSO 2015-2016
E-mail defensor@ubu.es	38
Formulario web	12
Formulario en Secretaría	8



## GRÁFICO XV

### CASOS RECIBIDOS: FORMATO. COMPARATIVA.

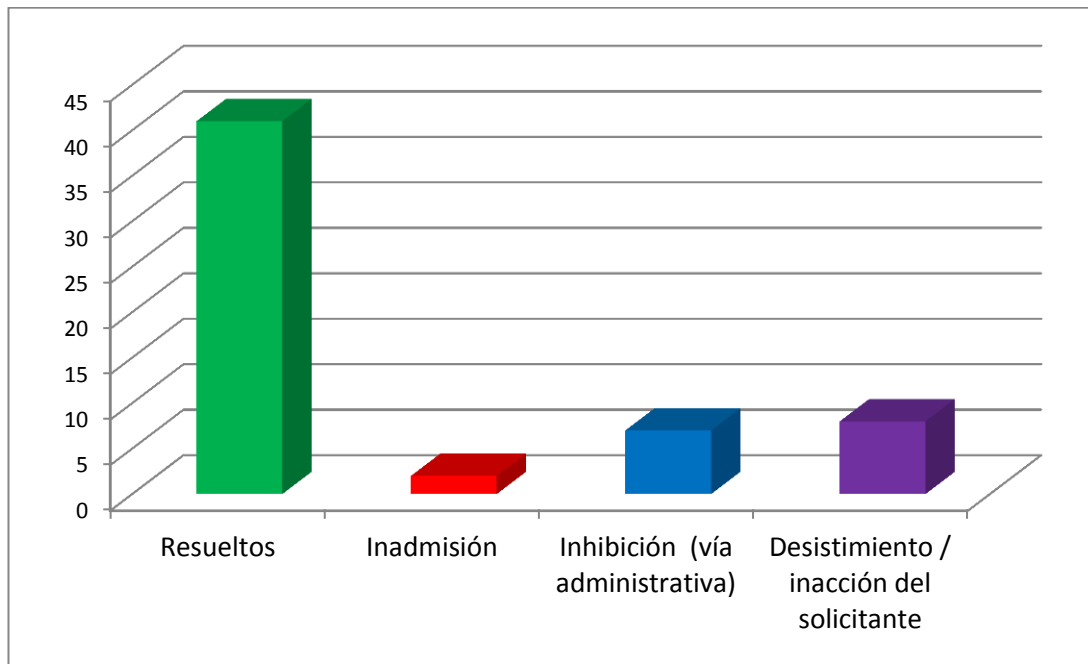
CASOS RECIBIDOS	CURSO 2014-2015	CURSO 2015-2016
Correo interno UBU	1	0
E-mail defensor@ubu.es	36	38
Formulario web - 1	44	12
Formulario web - 2	5	0
Formulario en Secretaría	8	8
Registro General de la UBU	3	0
Registro Auxiliar Fac. Cc. Económ. Empres.	2	0



## GRÁFICO XVI

### CASOS CERRADOS.

CASOS CERRADOS	CURSO 2015-2016
Resueltos	41
Inadmisión	2
Inhibición (vía administrativa)	7
Desistimiento / inacción del solicitante	8
En proceso	0



## GRÁFICO XVII

### CASOS CERRADOS. COMPARATIVA.

CASOS CERRADOS	CURSO 2012-2013	CURSO 2013-2014	CURSO 2014-2015	CURSO 2015-2016
Resueltos	90	62	38	41
Inadmisión				2
Inhibición (vía administrativa)	26	10	6	7
Desistimiento / inacción del solicitante	12	10	15	8
En proceso	1	0	0	0

