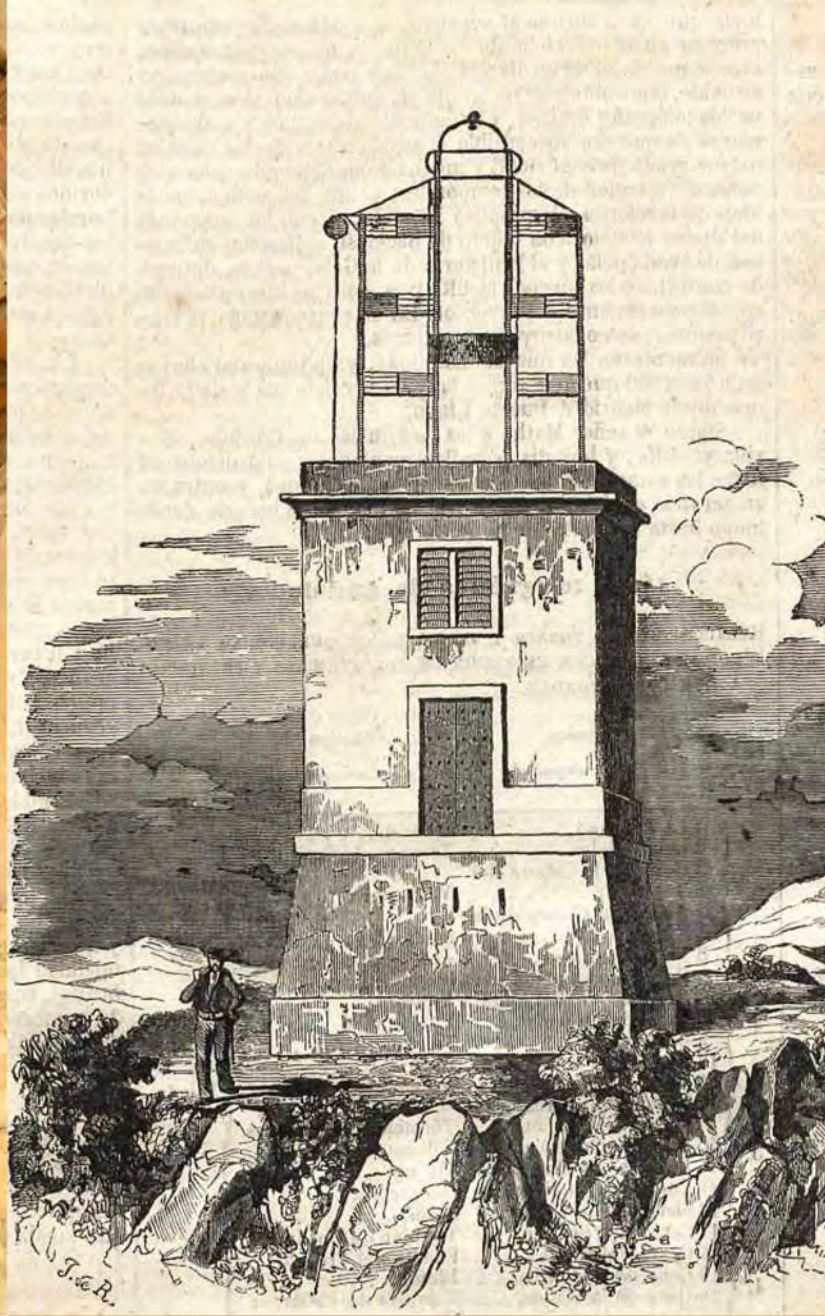


EL TELÉGRAFO ÓPTICO EN LA PROVINCIA DE BURGOS



Entre 1844 y 1856 funcionó en toda España el telégrafo óptico, un ingenioso sistema de envío de mensajes de torre a torre, doce de las cuales fueron construidas en la provincia de Burgos. La exposición recoge pormenores de la desigual historia de Revilla-Vallejera, la iglesia de Villazopeque (sobre estas líneas el piso sobre el campanario), Cavia, Burgos, Rubena, La Brújula, Prádanos de Bureba-Briviesca, Grisaleña, Pancorbo, Bujedo-Candepajares, La Puebla de Arganzón y el monte Motrico de Miranda de Ebro.



**Diputación
de Burgos**





**AYUNTAMIENTO
DE VILLAZOPEQUE**

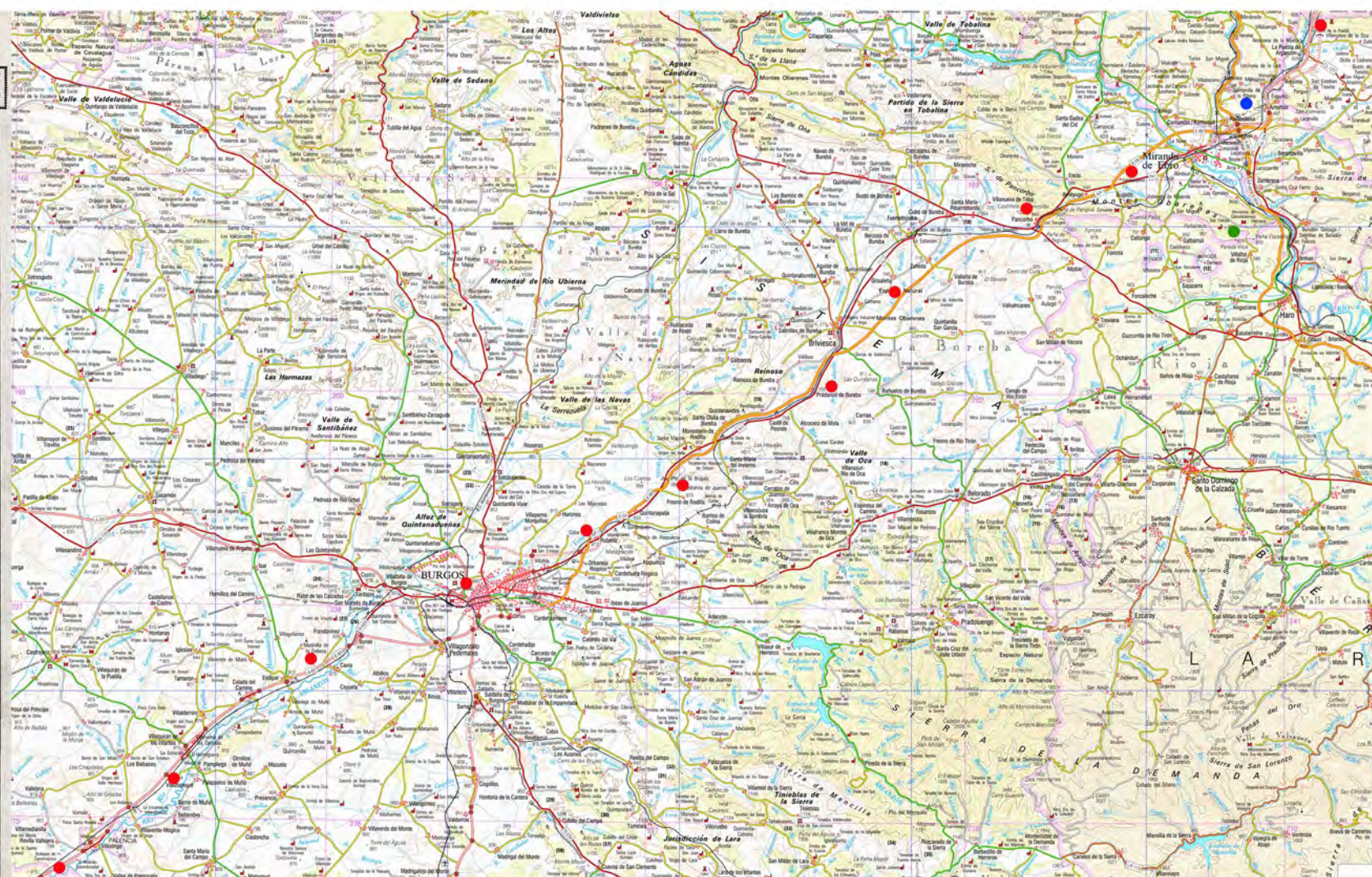
Villazopeque

1 al 15 de agosto de 2018
Ayuntamiento de Villazopeque

Horario: 11:00 a 14:00 h


 ESPAÑA PINTORESCA
 


UN BELLO RINCÓN DE LA HISTÓRICA VILLA DE PANCORBO (BURGOS)



Algunas torres de la provincia han aguantado el paso del tiempo, otras se encuentran en ruinas o desaparecidas, pero ha sido posible localizar documentos, grabados, fotografías antiguas y cartografía para reconstruir la historia de este patrimonio cultural del siglo XIX que permite conocer las dificultades de la época y el comienzo de las comunicaciones modernas en España.

En el mapa muestra las torres de la provincia punteadas en rojo; en azul, una construcción intermedia en Álava, y en verde, la torre auxiliar de Motrico, en Miranda de Ebro.

A la derecha de estas líneas, la torre del castillo de Burgos y las ruinas del edificio de Candepajares de Bujedo.

