

Thomson Reuters Eikon

El acceso a la Base de Datos Eikon se realiza través del catálogo [UBUCAT](#)

Sumario:

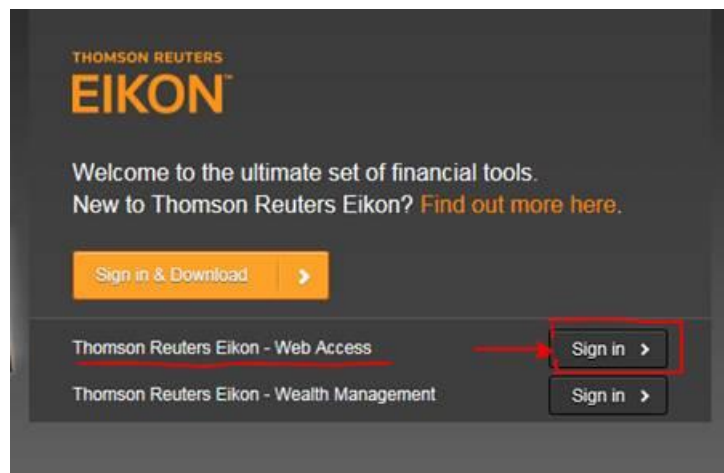
[Acceso e identificación](#)

[Características técnicas](#)

[Cerrar sesión](#)

Acceso e identificación:

1. Haga clic en el botón “Thomson Reuters Eikon-Web Access”



2. La Biblioteca Universitaria dispone de 1 usuario con claves para el acceso y consulta de Eikon. Para ver los datos de usuario y contraseña tiene que acceder, validándose con sus datos de usuario de la Biblioteca, al fichero del Listado de claves de acceso a través de Off-Campus:
<http://0-www.ubu.es.ubucat.ubu.es/e-bub-biblioteca-digital/acceso-los-recursos-electronicos>



Ponga el nombre de usuario y contraseña que aparece en el fichero en la siguiente pantalla

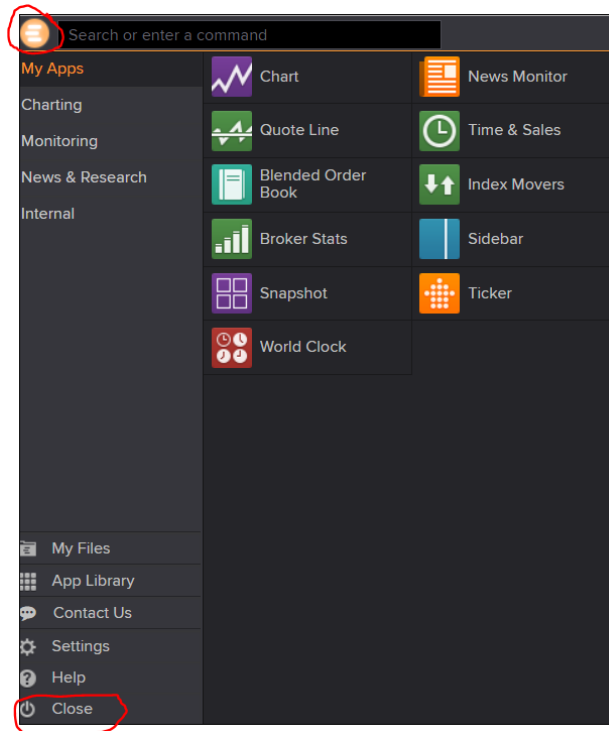
Características técnicas:

- **Navegadores compatibles:** Chrome (últimas 5 versiones), Internet Explorer 11 y Safari 7. No es compatible con Firefox.

Cerrar sesión:

IMPORTANTE: Una vez finalizada la consulta y uso de la base de datos EIKON es fundamental desconectarse para que otros usuarios puedan hacer uso de las claves de acceso.

Para ello hay que pinchar en el botón naranja  situado en el lado izquierdo superior de la pantalla y luego pinchar en la opción  Close del desplegable



Obra bajo [licencia de Creative Commons Reconocimiento-NoComercial-CompartirIgual 4.0](https://creativecommons.org/licenses/by-nc-sa/4.0/)