

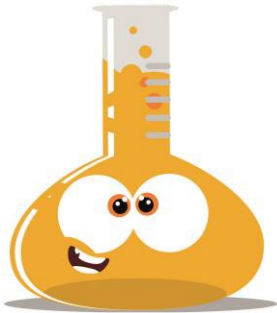
¡Sábados de Ciencia!

UNIVERSIDAD DE BURGOS

¡Abre los ojos!

¡No es magia!

¡Es Ciencia!



UNIVERSIDAD DE BURGOS  
FACULTAD DE EDUCACIÓN

FECYT FUNDACIÓN ESPAÑOLA  
PARA LA CIENCIA  
Y LA TECNOLOGÍA



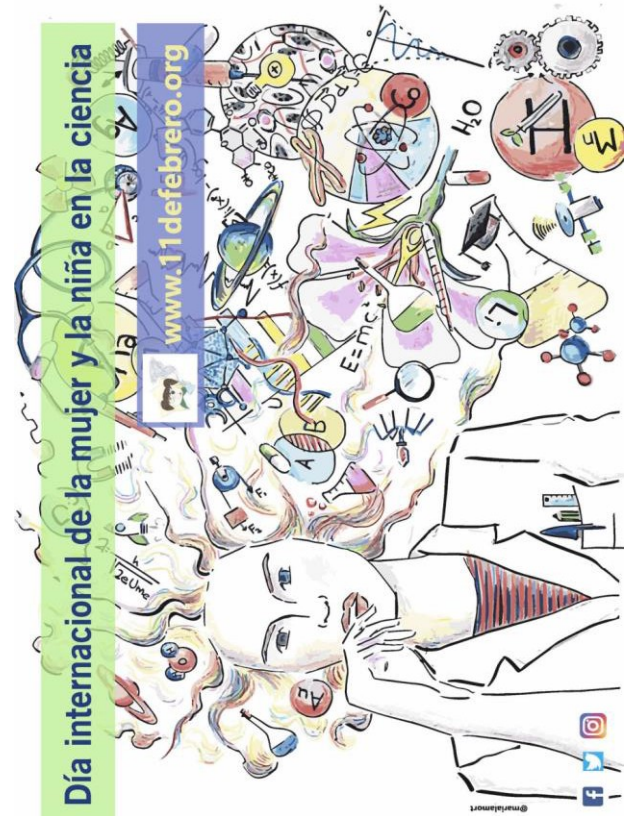
La iniciativa 11 de Febrero quiere llenar las agendas de actividades que conmemoren el Día Internacional de la Mujer y la Niña en la Ciencia, que ayuden a visibilizar el trabajo de las científicas, a crear roles femeninos en los ámbitos de la ciencia y la ingeniería y que promuevan prácticas que favorezcan la igualdad de género en el ámbito científico.

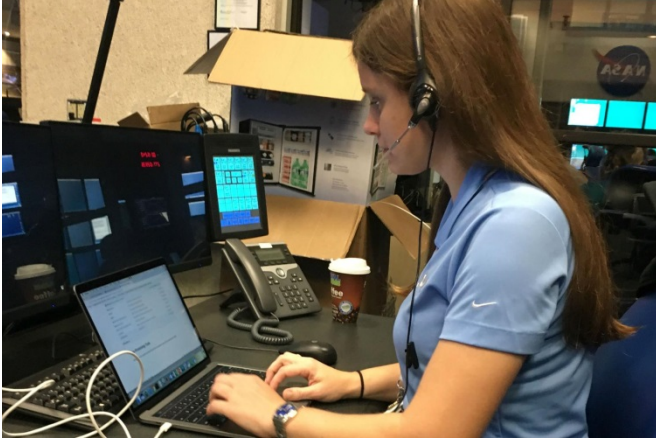
A esta iniciativa se suman los **Sábados de Ciencia**, una actividad destinada a niñas y niños de 6 a 11 años de los diferentes centros de enseñanza primaria de la provincia de Burgos, promovida por la Unidad de Cultura Científica e Innovación de la Universidad de Burgos. En Sábados de Ciencia estamos comprometidos con

el incentivo a las vocaciones científicas de **todos** los niños y niñas, con especial énfasis en las vocaciones femeninas.

En este caso, presentaremos las biografías de jóvenes científicas e ingenieras que trabajan en los temas abordados en los talleres.

# SÁBADOS DE CIENCIA





## *Clara O'Farrell*

*Clara O'Farrell tiene 33 años y desde hace cinco trabaja en la NASA. Su pasión por la ciencia comenzó cuando estaba en primer grado y su abuela la llevó a Ushuaia, en Tierra del Fuego. "Volví fascinada con los pingüinos, con remeras y revistas de ellos, y estaba convencida que quería ser bióloga marina", recuerda.*

*Junto a un equipo de jóvenes ingenieros, trabaja en un paracaídas supersónico que se usará para aterrizar el próximo cohete que viajará a Marte en el 2020 con un robot. "Aterrizar en Marte es complicado porque la atmósfera es muy poco densa. Entonces hay que desplegar el paracaídas a velocidades supersónicas, en muy poco tiempo", detalla.*

*El nuevo paracaídas para aterrizar servirá para llegar a lugares jamás explorados del planeta rojo. "El Curiosity solo puede aterrizar en lugares muy bajos, mientras que Marte tiene mucho relieve, y hay montañas muy interesantes que queremos descubrir.*