

Centro de Investigación de Biotecnología Alimentaria (C.I.B.A.)

UNIVERSIDAD DE BURGOS



UNIVERSIDAD
DE BURGOS

Contell-Martínez
ARQUITECTOS

EDHINOR

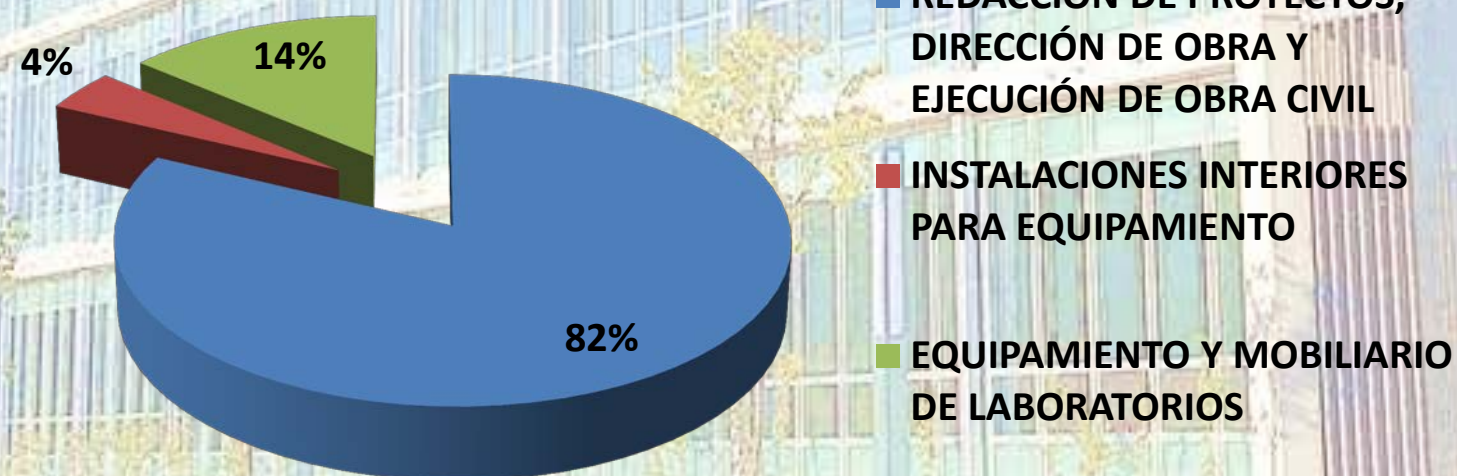
2.- DATOS RELEVANTES DEL PROYECTO

➤ FASES DE EJECUCIÓN Y PRESUPUESTOS:

1)	PROYECTO, DIRECCIÓN Y EJECUCIÓN DE OBRA CIVIL	3.529.087,58 €
2)	INSTALACIONES INTERIORES PARA EQUIPAMIENTO	208.596,53 €
3)	PROYECTO, DIRECCIÓN Y EQUIPAMIENTO 2ª PLANTA	638.004,65 €
4)	EQUIPAMIENTO DE LABORATORIOS	701.800,00 €

TOTAL PRESUPUESTO = 5.077.488,76 €

DISTRIBUCIÓN DE LA INVERSIÓN



2.- DATOS RELEVANTES DEL PROYECTO

➤ SUPERFICIES:

PLANTA	SUP. CONSTRUIDA (m ²)	SUP. ÚTIL (m ²)
PLANTA SÓTANO	568	509
PLANTA BAJA	859	727
PLANTA 1 ^a	536	453
PLANTA 2 ^a	546	491
SUP. BAJO RASANTE	568	509
SUP. SOBRE RASANTE	1.941	1.671
TOTAL	2.509	2.180



2.- DATOS RELEVANTES DEL PROYECTO

➤ OTROS DATOS DE INTERÉS:

- ✓ SUPERFICIE DE OCUPACIÓN EN PLANTA = 875 m²
- ✓ Nº DE PLANTAS = 4
 - BAJO RASANTE = 1
 - SOBRE RASANTE = 3
- ✓ SUP. DE URBANIZACIÓN ACONDICIONADA = 3.017 m²
- ✓ Nº TOTAL DE UNIDADES DE INVESTIGACIÓN = 12

PLANTA BAJA
PLANTA DE ELABORACIÓN DE ALIMENTOS Y UD. DE PROCESOS CON MEMBRANA
UD. ELABORACIÓN DE BEBIDAS ALCOHÓLICAS
UD. ELABORACIÓN DERIVADOS PANIFICACIÓN Y BOLLERÍA
UD. PROCESADO CON CO ₂ Y UD. DE EXTRACCIÓN DE GRASAS Y SUSTANCIAS AFINES CON PROPANO
TECNOLOGÍA DE BIOPROCESOS
UD. EXTERIOR BIOTECNOLOGÍA AMBIENTAL
ANIMALARIO
7 UNIDADES

PLANTA 1ª
SALA DE CROMATOGRAFÍA
LABORATORIO DE USOS MÚLTIPLES
LABORATORIO DE ANÁLISIS DE COMPUESTOS VOLÁTILES
LABORATORIO DE BIOLOGÍA MOLECULAR
SALA DE CULTIVOS
5 UNIDADES



3.- DESCRIPCIÓN DEL INMUEBLE

➤ LABORATORIOS Y DEPENDENCIAS:

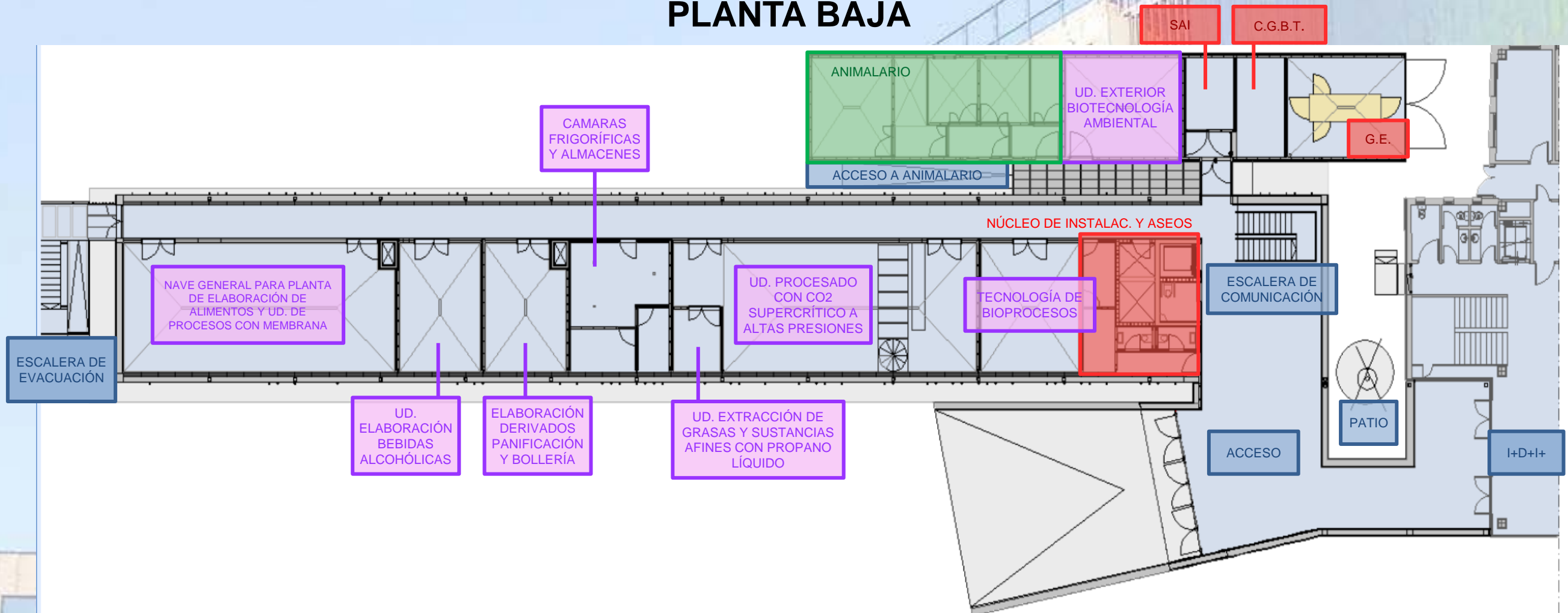
PLANTA SÓTANO



3.- DESCRIPCIÓN DEL INMUEBLE

➤ LABORATORIOS Y DEPENDENCIAS:

PLANTA BAJA

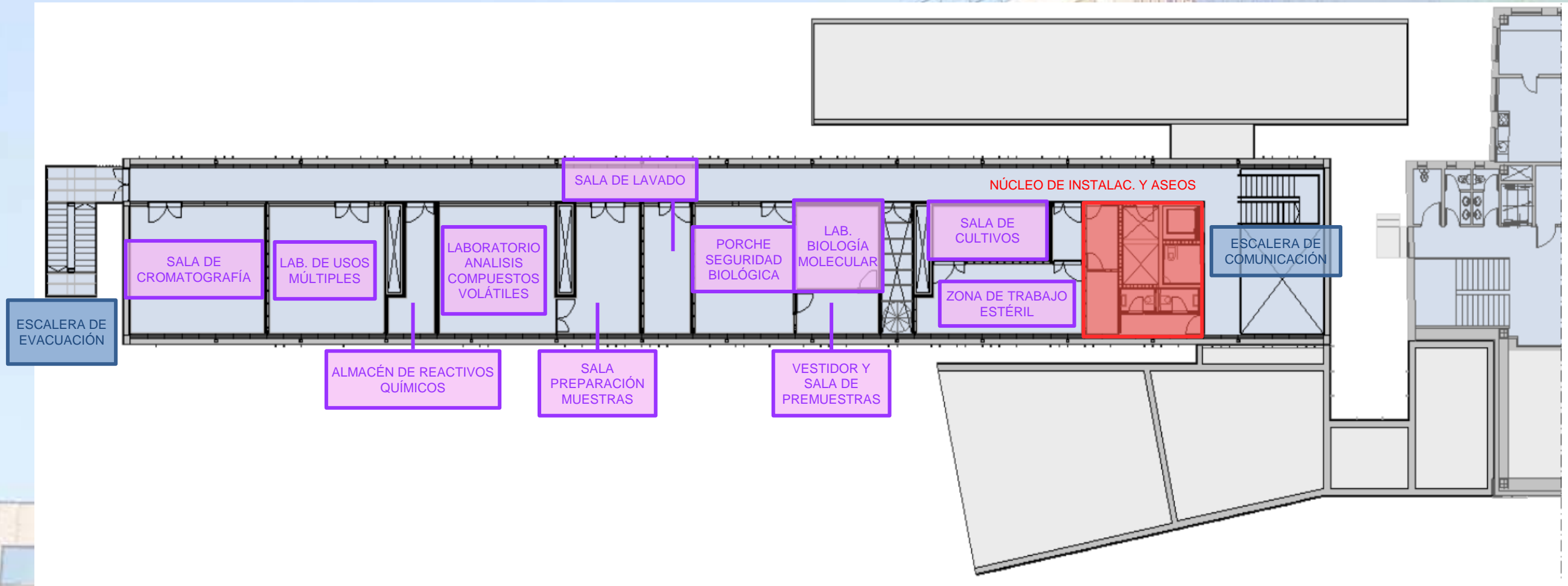


UNIDADES DE INVESTIGACIÓN	SUP. ÚTIL
PLANTA DE ELABORACIÓN DE ALIMENTOS Y UD. DE PROCESOS CON MEMBRANA	86,73 m ²
UD. ELABORACIÓN DE BEBIDAS ALCOHÓLICAS	26,26 m ²
UD. ELABORACIÓN DERIVADOS PANIFICACIÓN Y BOLLERÍA	25,10 m ²
UD. PROCESADO CON CO ₂ Y UD. DE EXTRACCIÓN DE GRASAS Y SUSTANCIAS AFINES CON PROPANO	97,29 m ²
TECNOLOGÍA DE BIOPROCESOS	31,79 m ²
UD. EXTERIOR BIOTECNOLOGÍA AMBIENTAL	28,39 m ²
ANIMALARIO	46,28 m ²

3.- DESCRIPCIÓN DEL INMUEBLE

➤ LABORATORIOS Y DEPENDENCIAS:

PLANTA PRIMERA

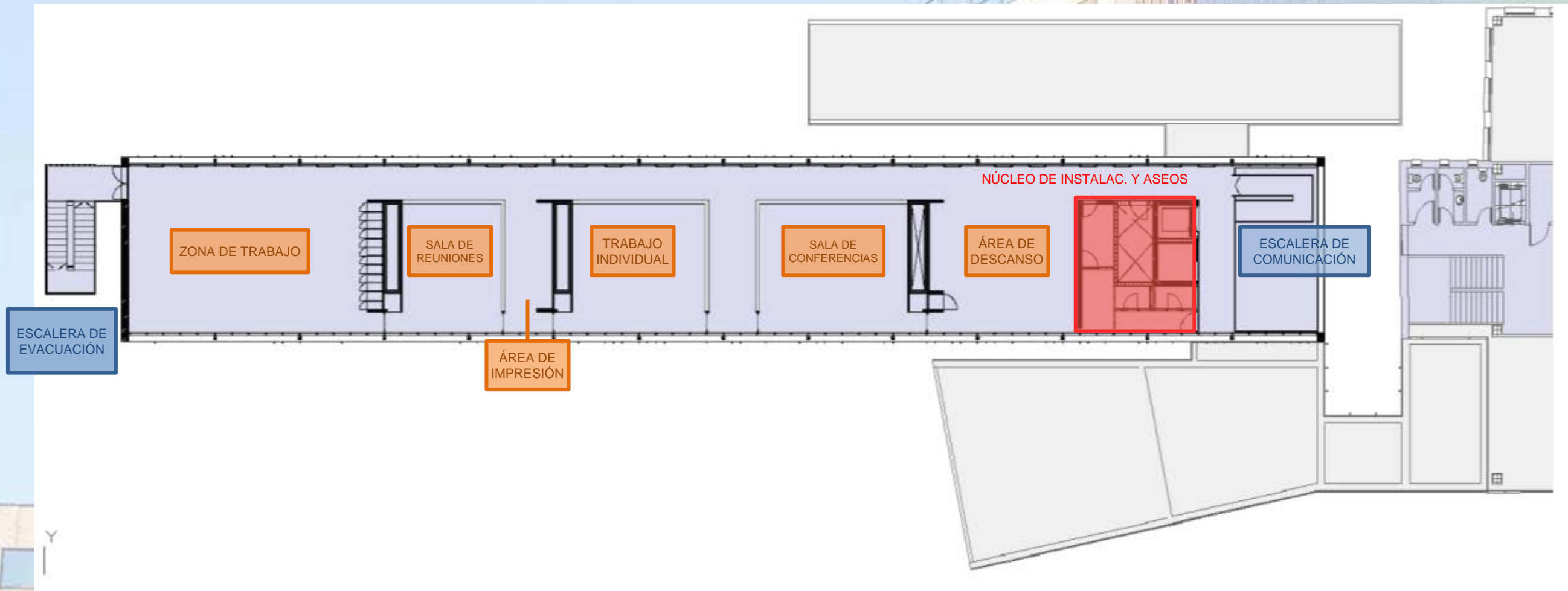


UNIDADES DE INVESTIGACIÓN	SUP. ÚTIL
SALA DE CROMATOGRAFÍA	43,68 m ²
LABORATORIO DE USOS MÚLTIPLES	37,32 m ²
LABORATORIO DE ANÁLISIS DE COMPUESTOS VOLÁTILES	60,06 m ²
LABORATORIO DE BIOLOGÍA MOLECULAR	58,00 m ²
SALA DE CULTIVOS	48,33 m ²

3.- DESCRIPCIÓN DEL INMUEBLE

➤ LABORATORIOS Y DEPENDENCIAS:

PLANTA SEGUNDA



SALA	SUP. ÚTIL
ZONA DE TRABAJO	81,59 m ²
SALA DE REUNIONES	33,48 m ²
SALA DE TRABAJO INDIVIDUAL	44,39 m ²
SALA DE CONFERENCIAS	49,80 m ²
ÁREA DE DESCANSO	46,27 m ²

3.- DESCRIPCIÓN DEL INMUEBLE

➤ MEMORIA CONSTRUCTIVA:

● CIMENTACIÓN Y ESTRUCTURA:

- ✓ ZAPATAS CORRIDAS Y MUROS DE HORMIGÓN IN SITU PERIMETRALES
- ✓ PREDOMINIO DE PILARES METÁLICOS PHC-160
- ✓ FORJADO DE VIGUETAS AUTOPORTANTES EN PLANTA BAJA (FORJADO SANITARIO EN ACCESO)
- ✓ LOSA DE HORMIGÓN VISTO Y PÉRGOLA DE PERFILES METÁLICOS “Z” EN APOYO SOBRE VIGAS POSTESADAS EN MÉNSULA EN CUBIERTA DE CUERPO DE ACCESO
- ✓ FORJADOS DE PLACAS ALVEOLARES EN RESTO DE PLANTAS DEL CUERPO PRINCIPAL
- ✓ FORJADO DE CHAPA NERVADA SOBRE PERFILES METÁLICOS EN CUBIERTA DE EDIFICIO “ANIMALARIO”



3.- DESCRIPCIÓN DEL INMUEBLE

- FACHADAS:

- ✓ TESTEROS Y ZONA DE ACCESO CON MUROS MIXTOS DE PRELOSAS PREFABRICADAS Y HORMIGÓN ARMADO
- ✓ CARPINTERÍA DE ALUMINIO CON R.P.T. FIJA Y PRACTICABLE EN FACHADAS PRINCIPALES
- ✓ VIDRIO DE DOBLE HOJA AISLANTE 4+4/16/6 CON CONTROL SOLAR → ALTA EFICIENCIA ENERGÉTICA
- ✓ FACHADA VEGETAL EN FACHADAS PRINCIPALES
- ✓ FACHADA VENTILADA LIGERA MEDIANTE LAMAS DE CHAPA DE ACERO LACADO LISAS O PERFORADAS SOBRE SISTEMA AUTOPORTANTE DE PLACAS DE CEMENTO Y FIBRA DE VIDRIO

- CUBIERTAS:

- ✓ CUBIERTA PRINCIPAL INVERTIDA CON PROTECCIÓN DE GRAVA
- ✓ CUBIERTA DECK EN CUERPO PARA ANIMALARIO

- SISTEMAS DE COMPARTIMENTACIÓN:

- ✓ TABIQUERÍA DE ENTRAMADO AUTOPORTANTE, PLACAS DE YESO LAMINADO HIDRÓFUGAS Y AISLAMIENTO TERMOACÚSTICO DE LANA DE ROCA VOLCÁNICA



3.- DESCRIPCIÓN DEL INMUEBLE

- ACABADOS INTERIORES:

- ✓ REVESTIMIENTOS:

- REVESTIMIENTO VINÍLICO HOMOGÉNEO COMPACTO
- PANELES FENÓLICOS EN ZONAS COMUNES
- PINTURA PLÁSTICA LISA LAVABLE

- ✓ PAVIMENTOS:

- PAVIMENTO VINÍLICO HOMOGÉNEO COMPACTO EN LABORATORIOS Y CUARTOS HÚMEDOS
- RESINA EPOXI EN CORREDORES Y ZONA DE ACCESO

- ✓ FALSOS TECHOS:

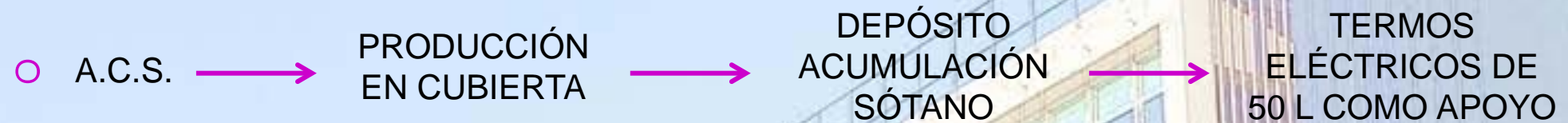
- LAMAS REGISTRABLES DE ACERO LACADO LISO Y ACÚSTICO MICROPERFORADO
- FALSOS TECHOS DE PLACAS DE YESO LAMINADO HIDRÓFUGAS



3.- DESCRIPCIÓN DEL INMUEBLE

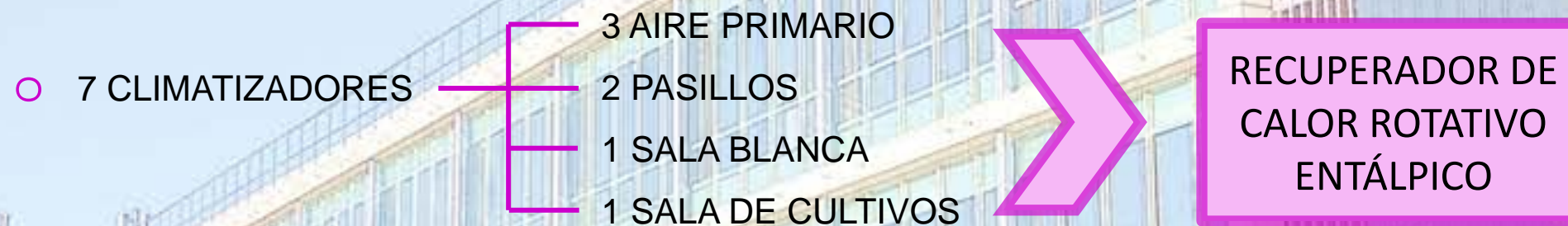
● INSTALACIONES:

✓ FONTANERÍA, SANEAMIENTO Y APARATOS SANITARIOS:



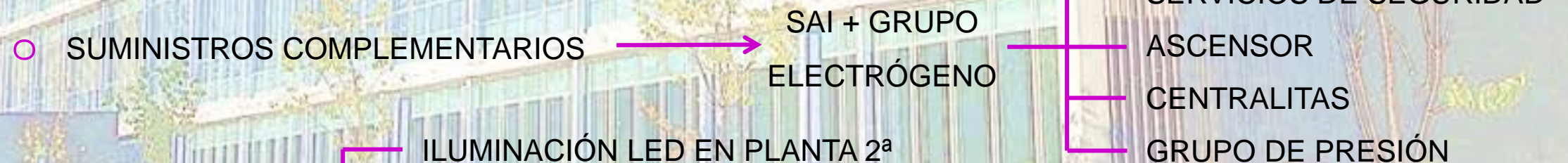
✓ CLIMATIZACIÓN Y VENTILACIÓN:

○ SISTEMA TIPO VRV → 5 UNIDADES EXTERIORES + 32 UNIDADES INTERIORES



○ CALEFACCIÓN VESTÍBULO → SUELO RADIANTE

✓ INSTALACIÓN ELÉCTRICA:



3.- DESCRIPCIÓN DEL INMUEBLE

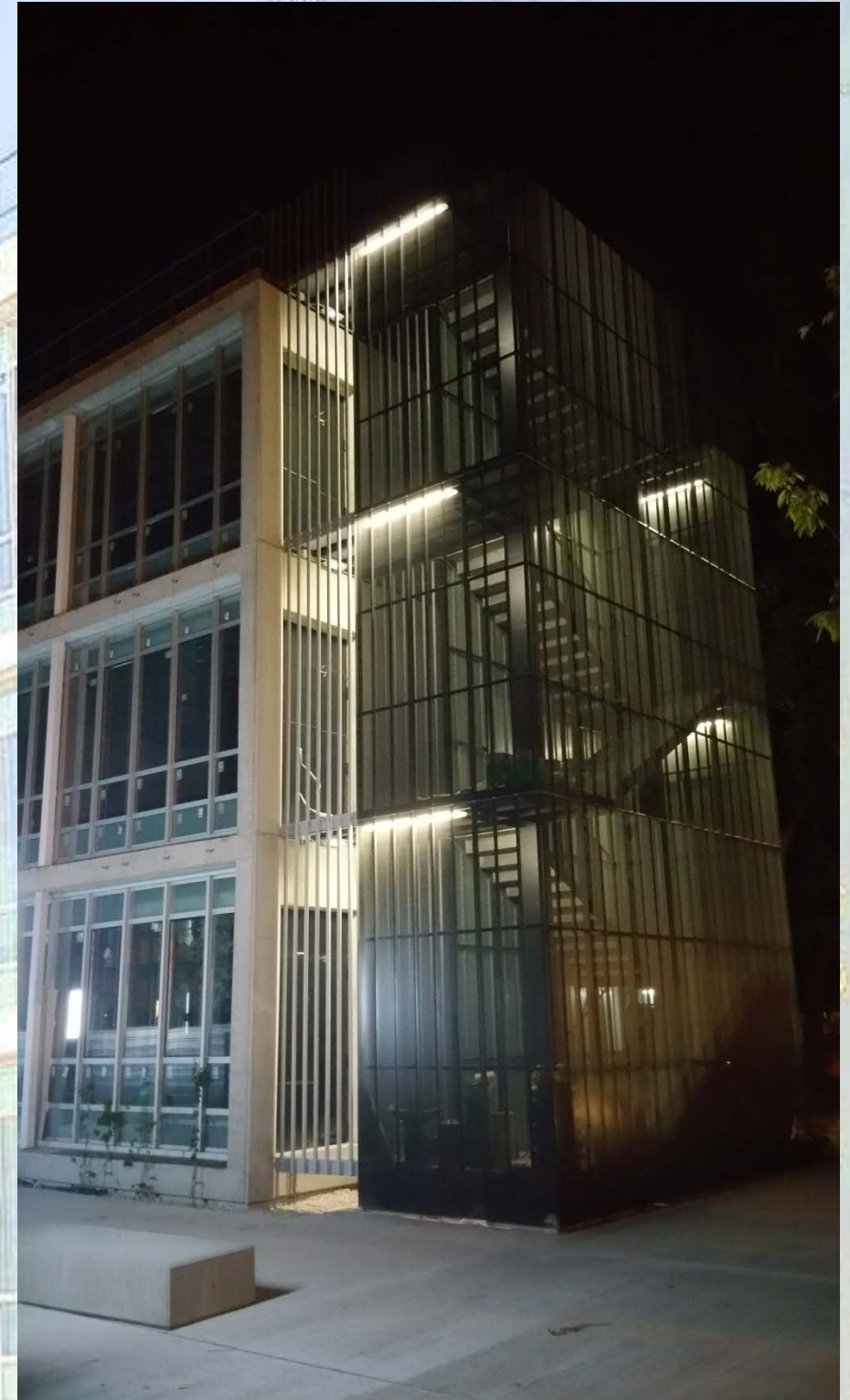
✓ INSTALACIONES ESPECIALES:

- CIRCUITO CERRADO DE VIDEOVIGILANCIA (C.C.T.V.)
- MEGAFONÍA
- PROTECCIÓN CONTRA INCENDIOS
 - ALJIBE = 6 DEPÓSITOS x 2.000 L = 12.000 L
 - GRUPO DE PRESIÓN
 - DETECTORES + CENTRAL DE INCENDIOS + SIRENAS
 - EXTINTORES + B.I.E.'s
- CONTROL DE ACCESOS
- INSTALACIÓN DE INTRUSIÓN
- GASES MEDICINALES
- VIDEOCONFERENCIAS
- VIDEOPROYECCIÓN
- ASCENSOR
- SISTEMA DE GESTIÓN CENTRALIZADA
 - CLIMATIZACIÓN, VENTILACIÓN Y EXTRACCIÓN
 - ILUMINACIÓN DE URBANIZACIÓN
 - DETECCIÓN DE INCENDIOS
 - GESTIÓN DE ALARMAS Y ERRORES

PLANTA 2ª



4.- FOTOGRAFÍAS DEL PROCESO CONSTRUCTIVO



UNIVERSIDAD
DE BURGOS

Contell-Martínez
ARQUITECTOS

EDHINOR

GRACIAS

dperez@edhinor.es

edhinor@edhinor.es



UNIVERSIDAD
DE BURGOS

Contell-Martínez
ARQUITECTOS

EDHINOR