

GRADO EN INGENIERIA AGROALIMENTARIA Y DEL MEDIO RURAL



**UNIVERSIDAD DE BURGOS
ESCUELA POLITÉCNICA SUPERIOR**



LAS INGENIERÍAS VERDES



Conferencia de Directores y Decanos de Centros que imparten
estudios de INGENIERO AGRÓNOMO | INGENIERO DE MONTES |
INGENIERO TÉCNICO AGRÍCOLA | INGENIERO TÉCNICO FORESTAL

www.ingenieriasverdes.es

ACTIVIDADES HABITUALES DEL INGENIERO AGROALIMENTARIO Y DEL MEDIO RURAL

- 1. VALORACIONES: EXPROPIACIONES, HERENCIAS, SEGUROS, INTERVENCIONES JUDICIALES**
- 2. MEDICIONES Y TOPOGRAFÍA**
- 3. TRABAJOS AMBIENTALES. ENERGÍAS RENOVABLES Y NUEVAS TECNOLOGÍAS.**
- 4. REDACCIÓN DE PROYECTOS. DIRECCION DE OBRAS. COORDINACIÓN DE SEGURIDAD**
- 5. DIRECCION DE EMPRESAS AGRARIAS Y ALIMENTARIAS. GESTIÓN DE LA CALIDAD Y SEGURIDAD AGROALIMENTARIA. COMERCIO EXTERIOR**
- 6. DOCENCIA. INVESTIGACIÓN Y DESARROLLO: I+D+I**

1. VALORACIONES

VALORACION TERRENOS



VALORACION DE NAVES, EXPLOTACIONES Y VIVIENDA RURAL



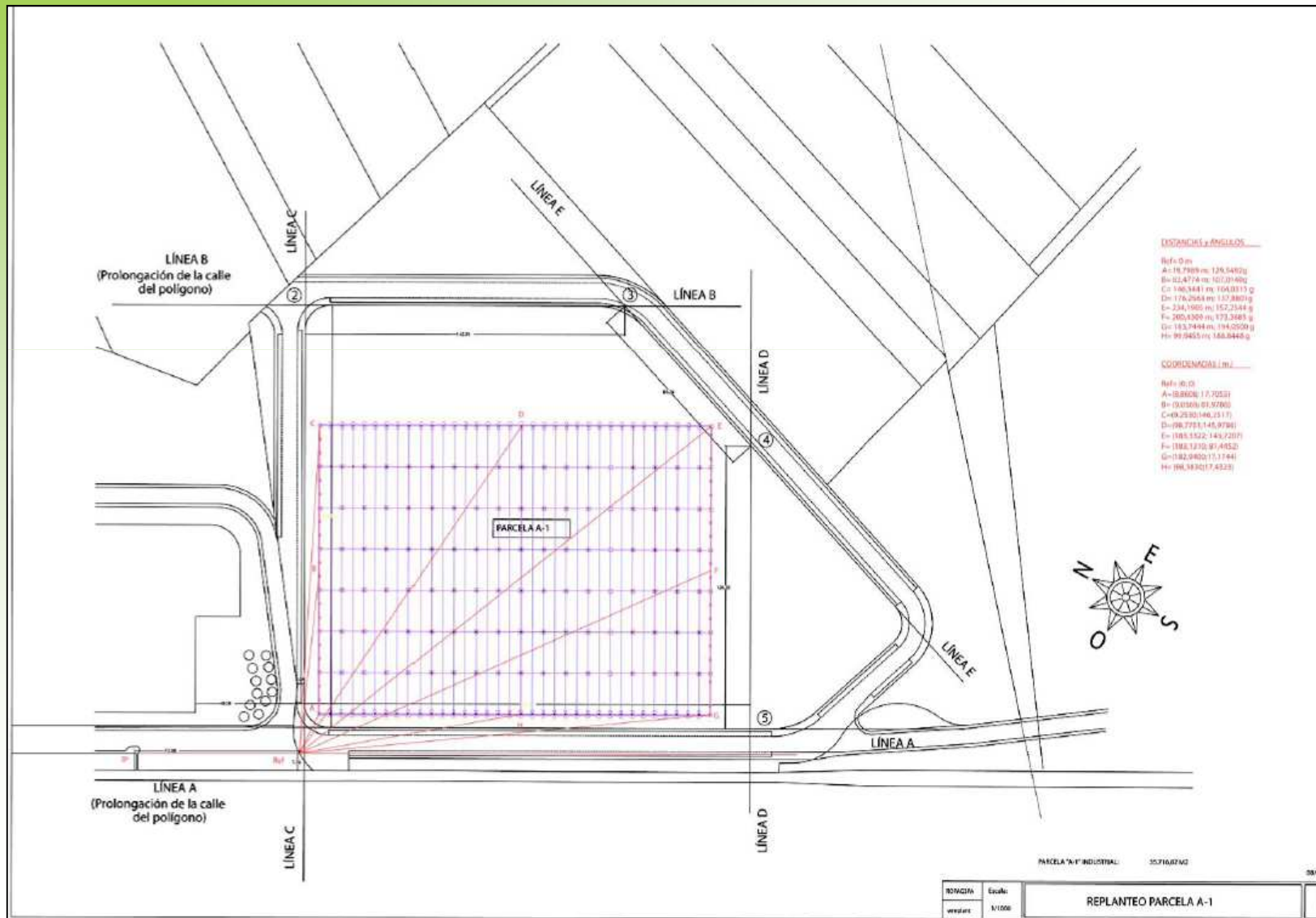
1. VALORACIONES

CUANTIFICACIÓN DE DAÑOS



2. MEDICIONES Y TOPOGRAFÍA

MEDICIONES: LEVANTAMIENTOS, MOVIMIENTO DE TIERRAS, REPLANTEO DE OBRA. INFRAESTRUCTURAS



3. TRABAJOS AMBIENTALES, ENERGÍAS RENOVABLES, NUEVAS TECNOLOGÍAS

ESTUDIOS DE IMPACTO AMBIENTAL, AUDITORIAS AMBIENTALES, RESTAURACIÓN MINERA, PAISAJISMO, APROVECHAMIENTO DE RESIDUOS, TOPOGRAFIA 3D, S.I.G.

ESTADO ACTUAL DE LA EXPLOTACIÓN



ZONA RECUPERADA



3. TRABAJOS AMBIENTALES, ENERGIAS RENOVABLES, NUEVAS TECNOLOGÍAS

ENERGIAS RENOVABLES

BIOMASA



BIOGAS



ENERGÍA SOLAR



ENERGÍA EÓLICA



4. REDACCIÓN Y FIRMA DE PROYECTOS. DIRECCION DE OBRAS. COORDINACIÓN DE SEGURIDAD

NAVES, SILOS, INVERNADEROS



EXPLOTACIONES GANADERAS



4. REDACCIÓN Y FIRMA DE PROYECTOS. DIRECCION DE OBRAS. COORDINACIÓN DE SEGURIDAD

INDUSTRIAS AGRO-ALIMENTARIAS



4. REDACCIÓN Y FIRMA DE PROYECTOS. DIRECCION DE OBRAS. COORDINACIÓN DE SEGURIDAD

DISEÑO DE PLANTACIONES E INSTALACIONES DE RIEGO



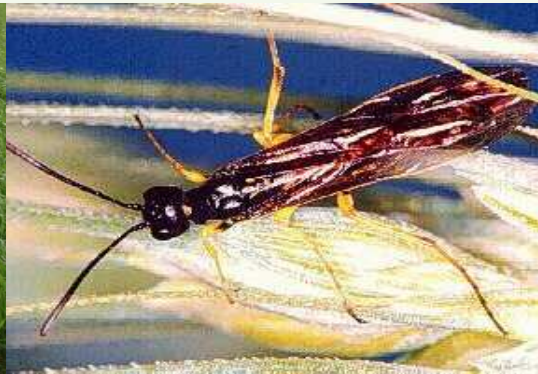
4. REDACCIÓN Y FIRMA DE PROYECTOS. DIRECCION DE OBRAS. COORDINACIÓN DE SEGURIDAD

DISEÑO DE PARQUES Y JARDINES



5. DIRECCION DE EMPRESAS AGRARIAS Y ALIMENTARIAS. GESTIÓN DE LA CALIDAD Y SEGURIDAD AGROALIMENTARIA. COMERCIO EXTERIOR

- **PLANIFICACIÓN Y ORDENACIÓN DE:**
 - **EXPLOTACIONES AGRÍCOLAS Y GANADERAS**
 - **INDUSTRIAS AGRARIAS Y ALIMENTARIAS**
- **GESTIÓN DE LA COMERCIALIZACIÓN**
- **ASESORAMIENTO TÉCNICO: CONTROL DE CALIDAD, TRAZABILIDAD, TRATAMIENTOS FITOSANITARIOS, CONTROL INTEGRADO DE PLAGAS.**
- **REALIZACIÓN DE ANÁLISIS DE SUELOS, AGUAS Y FOLIARES**
- **GESTIÓN DE SUBVENCIONES**
- **GESTIÓN DE COOPERATIVAS**
- **GESTIÓN DE COTOS DE CAZA. PLANES CINEGÉTICOS**



6. DOCENCIA E INVESTIGACIÓN



SALIDAS PROFESIONALES

- **ADMINISTRACIÓN PÚBLICA: MINISTERIO, AUTONÓMICAS, LOCALES: OPOSICIÓN**
- **EMPRESA PRIVADA**
- **EJERCICIO LIBRE DE LA PROFESIÓN**
- **COOPERACIÓN AL DESARROLLO**

CONCLUSIONES

- **EXTRAORDINARIA PROFESIÓN CON MÚLTIPLES SALIDAS**
- **GRADO CON MULTIPLES ATRIBUCIONES Y COMPETENCIAS→
PERMITE FIRMAR INFORMES, PROYECTOS, ETC.**
- **AMPLIAMENTE EXTENDIDA EN TODAS LAS
ADMINISTRACIONES**
- **OPOSICIONES**
- **EL TRABAJO LIBERAL REQUIERE DE ESFUERZO CONTINUO EN
FORMACIÓN CON CURSOS, JORNADAS Y ESPECIALIZACIÓN.**
- **EL TRABAJO LIBERAL ESTÁ BIEN RETRIBUIDO**

PLAN DE ESTUDIOS EN LA UBU

- **FORMACIÓN BÁSICA**
- **FORMACIÓN RAMA AGRÍCOLA**
- **FORMACIÓN TECNOLOGÍA ALIMENTARIA**
- **FORMACIÓN TECNOLOGÍA AGRARIA**
- **FORMACIÓN OPTATIVA Y PRÁCTICAS EN EMPRESA**

PRÁCTICAS EN EMPRESA Y MOVILIDAD

- **Posibilidad de realizar prácticas en empresa**
- **Becas de Movilidad:**
 - **ERASMUS: con universidades Europeas:
Italia, Portugal.**
 - **Convenios con universidades No Europeas**
 - **SICUE: con universidades Españolas.**

POSIBILIDAD DE CONTINUAR CON OTROS ESTUDIOS

- **Otras Ingenierías: convalidación de la formación básica**
- **Acceso a otros Grados**
- **Formación Superior:**
 - **Masters Oficiales**
 - **Doctorados**
 - **Estudios propios de postgrado**

INSTALACIONES DE LA UNIVERSIDAD

AULAS DE INFORMÁTICA



LABORATORIO DE FISICA



MATERIAL TOPOGRÁFICO



LABORATORIO DE TECNOLOGÍA DE LOS ALIMENTOS



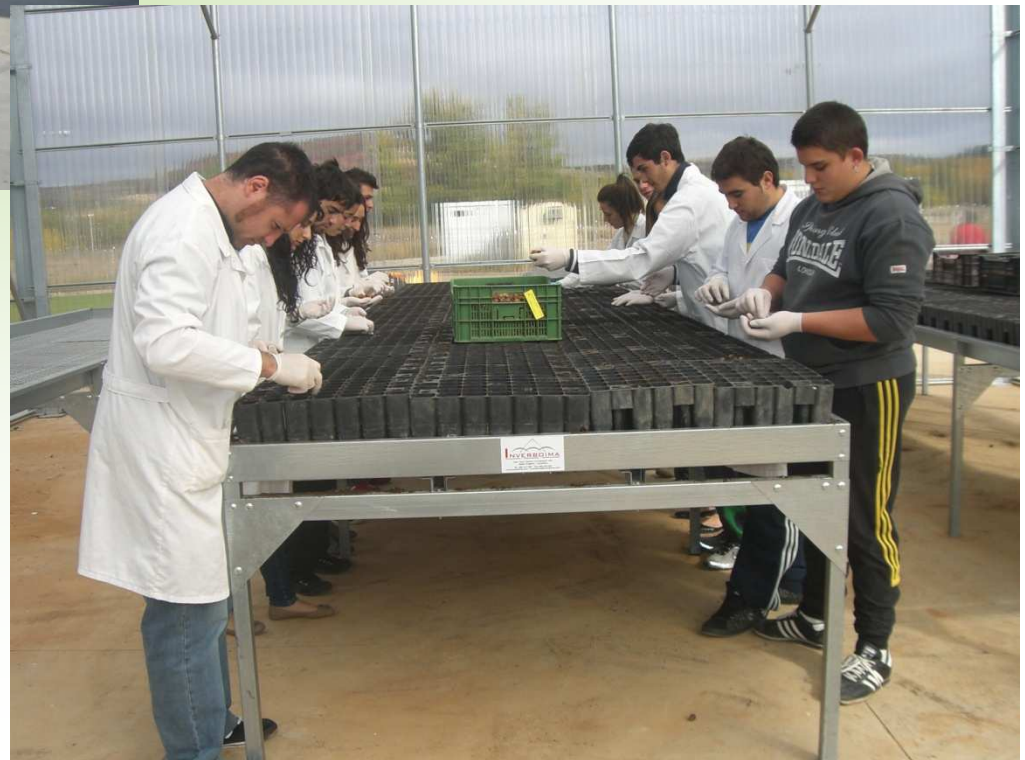
LABORATORIO DE INGENIERÍA QUÍMICA



LABORATORIO DE EDAFOLOGÍA y QUIMICA AGRICOLA



INVERNADERO (EPS-Milanera)



INVERNADERO (semillero)



CONVENIO UBU – JCyL:

**CENTRO FORMACIÓN
AGRARIA
(ALBILLOS, BURGOS)**

INSTALACIONES: PARCELAS EXPERIMENTALES



Centro de Formación Agraria Príncipe Felipe de la
JCyL (Albillos, Burgos)



GRACIAS
OS ESPERAMOS

[http://www.ubu.es/titulaciones/
es/grado-agroalimentari](http://www.ubu.es/titulaciones/es/grado-agroalimentari)

