



## Inteligencia Institucional en la UBU - SIUBU



Rodrigo Barriuso Revilla

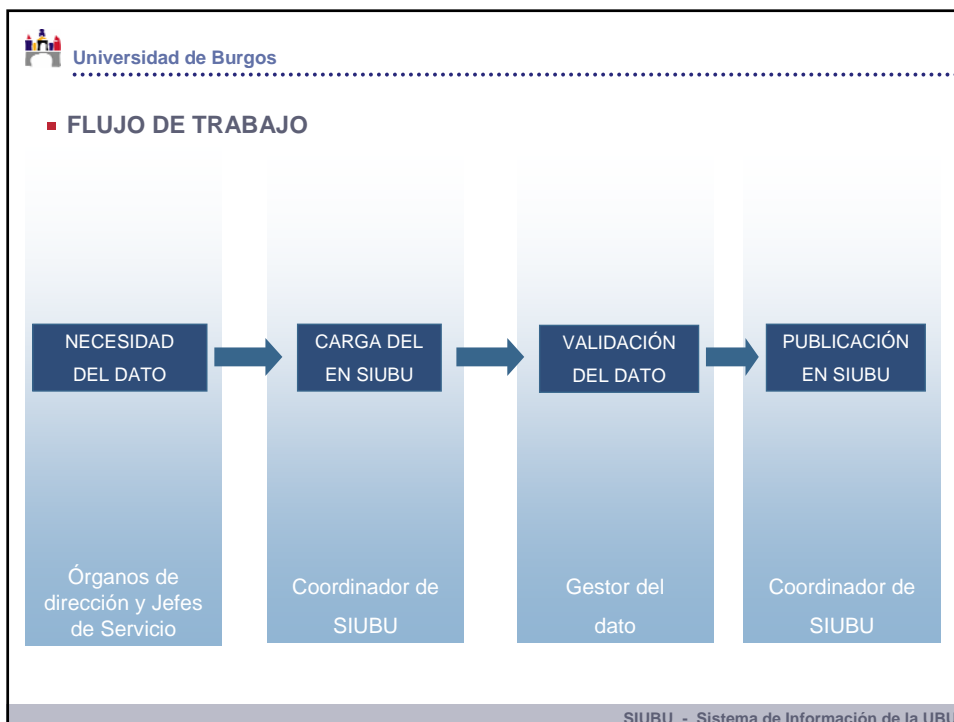
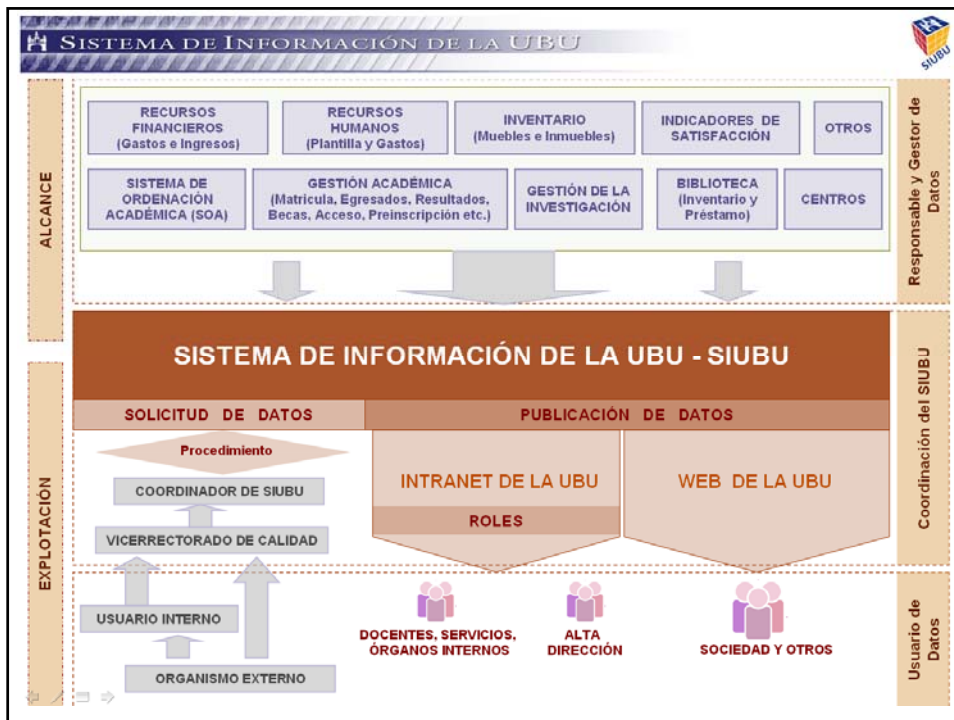
Coordinador del Sistema de Información de la UBU

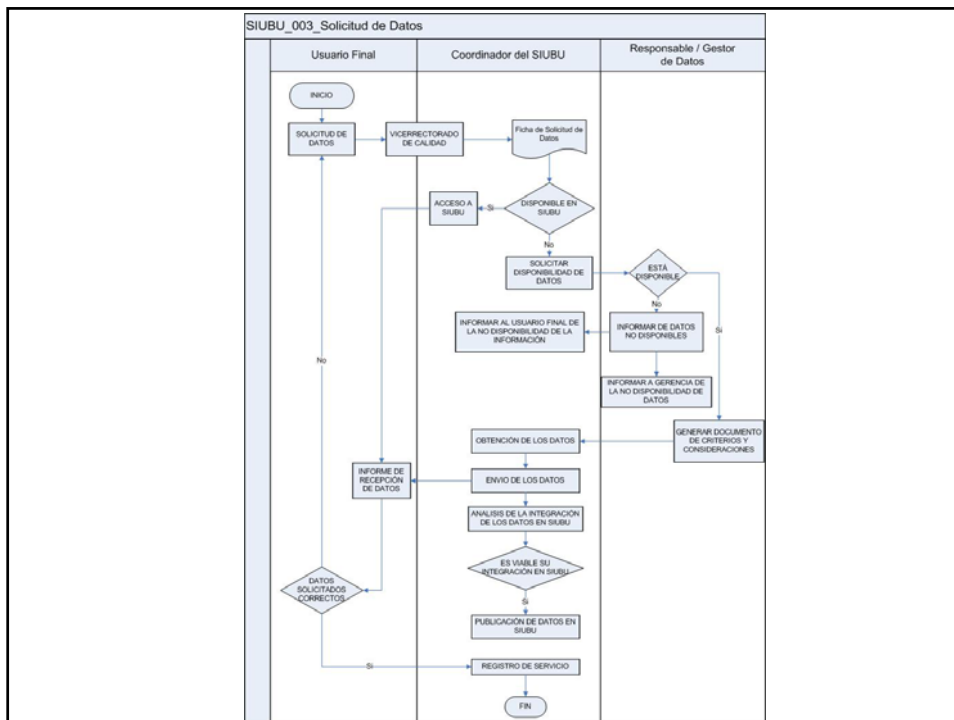


### ■ SISTEMA DE INFORMACIÓN DE LA UBU - SIUBU

- SIUBU no es una aplicación sino un modelo de gestión de la información
- Datos únicos y accesibles. Un potencial y una necesidad
- Sistema de Información Integral Universitario (**SIIU**) (Académico, RRHH, Movilidad, Investigación, Becas, Acreditación, Financiación, etc.)
- Cambio de algunas formas de trabajo







Universidad de Burgos

---

**SISTEMA DE INFORMACIÓN DE LA UBU**

**Sistema de Información de la UBU**

**Business Intelligence.** Técnicas y disciplinas que permiten implementar una cadena de valor que, partiendo de datos "crudos", los va enriqueciendo hasta transformarlos en conocimiento útil.

- Qué es SIUBU
- Nuestro Modelo
- Roles

Sugerencias y Comentarios

---

**CONTACTO**  
**Coordinador del Sistema de Información**  
 Servicio de Informática y Comunicaciones  
 Facultad de Ciencias. Plaza Misael Bañuelos, s/n  
 09001 ( Burgos )  
 UNIVERSIDAD DE BURGOS  
 ☎ 947 / 258844      ✉ rbarnuso@ubu.es

**■ PUBLICACIÓN DE DATOS**

- **DATOS GENERALES**  
Información de los centros y personal de la Universidad
- **DATOS ACADÉMICOS**  
Información sobre los alumnos que inician estudios en la Universidad y los alumnos matriculados por cursos académicos y sexo
- **DATOS DE RESULTADOS ACADÉMICOS**  
Información sobre los alumnos que se titulan en la Universidad
- **DATOS DE RECURSOS HUMANOS**  
Información el Personal Docente e investigador y del Personal de Administración y Servicios por Plaza, Régimen, Edad, etc.
- **DATOS POR TITULACIÓN**  
Ficha de la Titulación. Información de matrícula, titulados, asignaturas de la titulación, satisfacción, etc.

---

**■ SERVICIO DE DATOS**

- **SOLICITUD DE DATOS**  
Si desea solicitar datos puede hacerlo rellenando este formulario.

---

Sistema de Información de la Universidad de Burgos - SIUBU

SIUBU - Sistema de Información de la UBU

**SISTEMA DE INFORMACIÓN DE LA UBU**



**DATOS GENERALES**

- CENTROS
- DEPARTAMENTOS
- PERSONAL DOCENTE E INVESTIGADOR (PDI)
- PERSONAL DE SERVICIOS Y ADMINISTRACIÓN (PAS)

**DATOS ACADÉMICOS**

- ACCESO
  - ALIADOS DE NUEVO INGRESO DE GRADO, MÁSTER Y PRIMER Y SEGUNDO CICLO POR CENTRO
  - ALIADOS DE NUEVO INGRESO DE GRADO, MÁSTER Y PRIMER Y SEGUNDO CICLO POR PLAN DE ESTUDIOS
  - ALIADOS DE NUEVO INGRESO DE GRADO, MÁSTER Y PRIMER Y SEGUNDO CICLO POR VA DE ACCESO
- ESTUDIANTES
  - MATRICULADOS DE GRADO, MÁSTER Y PRIMER Y SEGUNDO CICLO POR CENTRO
  - MATRICULADOS DE GRADO, MÁSTER Y PRIMER Y SEGUNDO CICLO POR PLAN DE ESTUDIOS
  - MATRICULADOS DE GRADO, MÁSTER Y PRIMER Y SEGUNDO CICLO POR PAS DE NACIMIENTO
  - MATRICULADOS DE TERCER CICLO POR DEPARTAMENTO
  - MATRICULADOS DE TERCER CICLO POR PROGRAMA
  - MATRICULADOS DE TERCER CICLO POR PAS DE NACIMIENTO

**DATOS DE RESULTADOS ACADÉMICOS**

- TÍTULADOS DE GRADO, MÁSTER Y PRIMER Y SEGUNDO CICLO
  - TÍTULADOS DE GRADO, MÁSTER Y PRIMER Y SEGUNDO CICLO POR CENTRO
  - TÍTULADOS DE GRADO, MÁSTER Y PRIMER Y SEGUNDO CICLO POR PLAN DE ESTUDIOS
- TÍTULADOS DE 3º DELO
  - TESIS LEIDAS POR PROGRAMA
  - TESIS LEIDAS POR DEPARTAMENTO

**DATOS DE RECURSOS HUMANOS**

■ PERSONAL DE DOCENTE E INVESTIGADOR

- PDI POR CATEGORÍA
- PDI POR CENTRO
- PDI A TIEMPO COMPLETO
- PDI POR RÉGIMEN DE CONTRATO
- PDI DOCTORES
- PDI POR EDAD
- PDI POR DEDICACIÓN
- PDI POR DEPARTAMENTO
- PDI POR TITULACIÓN
- PDI POR ÁREA

■ PERSONAL DE ADMINISTRACIÓN Y SERVICIOS

- PAS POR CENTRO
- PAS POR GRUPO
- PAS POR RÉGIMEN
- PAS POR TITULACIÓN
- PAS POR EDAD
- PAS FUNCIONARIO POR ESCALA
- PAS FUNCIONARIO POR NIVEL

**DATOS DEL INFORME**

**PDI POR DPTO**

Fecha: Datos referidos a la fecha que aparece en la cabecera  
 Fuente: SIUBU  
 Observaciones: -

**DATOS**

DEPARTAMENTO	31 / 12 / 2007			31 / 12 / 2008			31 / 12 / 2009			30 / 11 / 2010		
	H	M	Tot.	H	M	Tot.	H	M	Tot.	H	M	Tot.
BIOTECNOLOGIA Y CIENCIA DE LOS ALIMENTOS	11	18	29	12	22	34	12	24	36	13	26	39
CIENCIAS DE LA EDUCACION	22	32	54	24	35	59	24	35	59	30	39	69
CIENCIAS HISTORICAS Y GEOGRAFIA	30	14	44	29	14	43	32	19	51	30	19	49
CONST.ARQ.E ING. DE LA CONST. Y EL TERR.	44	5	49	44	7	51	44	8	52	42	8	50
DERECHO PRIVADO	25	13	38	25	16	41	25	16	41	22	17	39
DERECHO PUBLICO	31	10	41	28	12	40	28	12	40	28	12	40
DIDACTICAS ESPECIFICAS	11	20	31	11	20	31	11	21	32	11	23	34
ECONOMIA	0	0	0	0	0	0	0	0	0	1	0	1
ECONOMIA APLICADA	18	9	27	17	10	27	16	10	26	17	10	27
ECONOMIA Y ADMON. DE EMPRESAS	26	16	42	26	17	43	27	17	44	27	18	45
EXPRESSION GRAFICA	30	6	36	30	5	35	30	5	35	30	5	35
FILOLOGIA	16	22	38	13	22	35	13	22	35	12	21	33
FISICA	19	8	27	21	7	28	22	7	29	19	7	26
INGENIERIA CIVIL	93	18	111	94	18	112	92	17	109	102	17	119
INGENIERIA ELECTROMECANICA	32	6	38	32	6	38	31	7	38	29	7	36
MATEMATICAS Y COMPUTACION	15	17	32	15	17	32	14	17	31	14	16	30
QUIMICA	36	37	73	36	33	69	34	35	69	34	33	67
<b>TOTAL</b>	<b>459</b>	<b>251</b>	<b>710</b>	<b>457</b>	<b>261</b>	<b>718</b>	<b>455</b>	<b>272</b>	<b>727</b>	<b>461</b>	<b>278</b>	<b>739</b>

**DATOS DEL INFORME**

**ALUMNOS TITULADOS DE GRADO, MÁSTER Y PRIMER Y SEGUNDO CICLO POR CENTRO**


Fecha: Datos a fecha 03/12/2010

Fuente: SIUBU

Observaciones: Alumnos que han finalizado sus estudios en el año definido y cumplen los requisitos para solicitar la expedición de su título universitario

**DATOS**

CENTRO	2007 / 2008			2008 / 2009			2009 / 2010			2010 / 2011		
	H	M	Tot.	H	M	Tot.	H	M	Tot.	H	M	Tot.
ESCUELA POLITÉCNICA SUPERIOR	258	146	404	245	180	425	279	156	435	0	0	0
ESCUELA UNIVERSITARIA DE ENFERMERÍA	8	49	56	9	52	61	3	63	66	0	0	0
ESCUELA UNIVERSITARIA DE RELACIONES LABORALES	9	13	22	6	13	19	8	24	32	0	0	0
ESCUELA UNIVERSITARIA DE TURISMO	2	15	17	6	16	22	1	17	18	0	0	0
FACULTAD DE CIENCIAS	15	49	64	19	57	76	20	58	78	0	0	0
FACULTAD DE CIENCIAS ECONÓMICAS Y EMPRESARIALES	53	101	154	66	105	171	70	116	186	0	0	0
FACULTAD DE DERECHO	27	63	90	26	40	66	30	39	69	0	0	0
FACULTAD DE HUMANIDADES Y EDUCACIÓN	76	319	395	75	320	395	77	399	476	2	3	5
<b>TOTAL</b>	<b>448</b>	<b>754</b>	<b>1.202</b>	<b>452</b>	<b>783</b>	<b>1.235</b>	<b>488</b>	<b>672</b>	<b>1.360</b>	<b>2</b>	<b>3</b>	<b>5</b>

 Sistema de Información de la Universidad de Burgos - SIUBU

**SISTEMA DE GARANTÍA INTERNA DE CALIDAD DE LA UNIVERSIDAD DE BURGOS (SGIC)**

**FICHA DE TÍTULO**

CENTRO DOCENTE Escuela Politécnica Superior

TITULACIÓN INFORGES

Nº de créditos 150

Tipo de titulación Segundo ciclo de ciclo largo

Observaciones Los datos del centro a mostrar hacen referencia al día 31 de diciembre de cada año y los datos de titulación hacen referencia al curso académico.

	2007 / 2008	2008 / 2009	2009 / 2010
--	-------------	-------------	-------------

**DATOS DEL CENTRO**

Personal Docente e Investigador

Personal de Administración y Servicios

**DATOS DE LA TITULACIÓN**

**Oferta**

Plazas ofertadas en la titulación  
 Nota media de acceso de los alumnos de nuevo ingreso  
 Nota media de acceso a la titulación  
 Alumnos preinscritos

**Demanda**

Alumnos matriculados en 1ª opción  
 Alumnos matriculados  
 Alumnos que participa en programas de acogida  
 Tutores asignados  
 Créditos matriculados  
 Asignaturas diferentes  
 Media de créditos matriculados por estudiante

**Resultados académicos**

Tasa de graduación  
 Tasa de abandono 1er curso  
 Tasa de abandono  
 Tasa de eficiencia  
 Tasa de rendimiento  
 Tasa de éxito  
 Tasa de fracaso en 1º curso  
 Duración media de estudios  
 Media de créditos superados por estudiante  
 Titulados  
 Abandones  
 Traslados  
 Porcentaje de titulados en tiempo previsto para la titulación



**Programa Formativo**

Tasa de respuesta Titulación		
Tasa de respuesta Centro		
Satisfacción con el Plan de estudios		
Satisfacción con la coordinación entre profesores		
Satisfacción con la información recibida en la guía académica		
Satisfacción con el PDI		
Satisfacción con las infraestructuras de tu centro		
Satisfacción con los procedimientos y criterios de evaluación		
Satisfacción con los métodos docentes (teoría y práctica)		
Satisfacción con las actividades de acogida en primer curso		
Satisfacción Titulación		
Satisfacción Centro		
Satisfacción Universidad		
Grado de preparación inicial		

**Evaluación de la actividad docente**

Tasa de respuesta Titulación		
Tasa de respuesta Centro		
Satisfacción general con la labor docente		
Satisfacción con el cumplimiento de obligaciones		
Satisfacción con el dominio y capacidad docente		
Satisfacción con la coordinación		
Satisfacción con la motivación		
Satisfacción con los medios y recursos		
Porcentaje de observaciones o sugerencias recibidas		

**Becas y Prácticas**

Empresas con convenios de prácticas		
Porcentaje de estudiantes que participan en programas de prácticas		
Porcentaje de estudiantes con beca		
Porcentaje de becas solicitadas sobre concedidas		
Porcentaje de prácticas solicitadas sobre concedidas		
PDI implicado como tutor		
Grado de satisfacción de los alumnos con el desarrollo de las prácticas		
Grado de satisfacción de los tutores con el desarrollo de las prácticas		
Grado de relación entre competencias adquiridas en las prácticas y en la titulación		
Grado de satisfacción con la relación con los tutores		

**Orientación profesional**

Candidatos enviados		
Candidatos contratados		
Usuarios de autoempleo		
Usuarios de orientación profesional		



**Inserción Laboral**

Satisfacción con la titulación cursada		
Nivel de relación entre empleo y titulación cursada		
Tiempo en encontrar su primer empleo		
Grado de ayuda de la titulación para encontrar empleo		
Tasa de inserción laboral en primer año		
Tasa de inserción laboral tras 3 años de la finalización		
Tasa de respuesta en la encuesta de inserción laboral		
Duración media del último contrato		

**Clima laboral**

Tasa de respuesta del PAS del Centro		
Tasa de respuesta del PDI de la Titulación		
Satisfacción con el liderazgo (PAS)		
Satisfacción con la política y estrategia (PAS)		
Satisfacción con las personas (PAS)		
Satisfacción con los recursos (PAS)		
Satisfacción con los procesos (PAS)		
Satisfacción con el liderazgo (PDI)		
Satisfacción con la política y estrategia (PDI)		
Satisfacción con las personas (PDI)		
Satisfacción con los recursos (PDI)		
Satisfacción con los procesos (PDI)		

**Empleadores**

Grado de importancia de la titulación		
Grado de preparación de los jóvenes al terminar sus estudios universitarios		
Grado de importancia para los empleadores de la realización de prácticas formativas		



Gracias por la atención

- 
- *“El desarrollo de un programa de Inteligencia Institucional es una empresa de gran magnitud. Se trata de un viaje (no un evento) que requiere visión, compromiso y tenacidad. Pero la necesidad es grande, los retos superables, y la recompensa inmensa. La Inteligencia Institucional es parte del futuro: aquellos que afronten hoy los retos obtendrán una posición privilegiada para ser los líderes de mañana en la educación superior.”*

Dave Wells, Director de Educación en el TDWI y antiguo responsable de sistemas corporativos en la Univ. de Washington.

Vicerrectorado de Calidad y Acreditación  
Servicio de Informática y Comunicaciones