

Mecanismos para fomentar la participación en las encuestas en línea. Universidad de Barcelona

*Jornada de trabajo sobre mecanismos de captación / información
de los grupos de interés*

5 de Noviembre de 2012



Mecanismos para fomentar la participación en las encuestas en línea



Mecanismos para fomentar la participación en las encuestas en línea

Encuesta de opinión del alumnado sobre la actuación docente del profesorado

(en papel)

- Se inicia en los años 90.
- Sistema de encuesta: Cuestionario en papel distribuido en las aulas
- Criterios de selección del grupo a encuestar
- Recogida y lectura de 140.000 encuestas
- Lectura de marcas ópticas / escáner
- Elaboración de 5.600 informes de profesor-asignatura-grupo
- Participación en torno al 40 %

Mecanismos para fomentar la participación en las encuestas en línea

Encuesta de opinión sobre asignaturas de grados y másteres universitarios
(en línea)

- Se inicia en el curso 2009-2010
- Sistema de encuesta: encuesta en línea
- Dos módulos: asignatura y profesor
- Planificación de 7.000 encuestas en grados y másteres
- Recogida de 140.000 respuestas
- Participación en torno al 20 %
- Elaboración de 12.000 informes
- La implantación de los grados se completará en el curso 2012-2013

Mecanismos para fomentar la participación en las encuestas en línea

Encuesta de opinión sobre asignaturas de grados y másteres universitarios
(en línea)

Resumen de la convocatoria 2011-2012

2011-2012	Grados			Másteres universitarios		
Módulo	Grupos planificados	Respuestas obtenidas	Informes elaborados	Grupos planificados	Respuestas obtenidas	Informes elaborados
Profesor	6.800	72.000	5.600	2.700	10.000	1.200
Asignatura	5.000	54.000	4.200	1.800	7.000	800

Mecanismos para fomentar la participación en las encuestas en línea

Participación

Encuesta sobre la actuación docente (papel):

40%

Encuesta de asignaturas de grado y másteres (en línea):

20%

Incentivación a la participación

Estudiantes

- Noticias
 - Intranet
 - Campus Virtual
 - Hotel de Asociaciones
- Banner
- Correo electrónico personalizado

Profesorado

- Noticia en la intranet

Centro / Equipo decanal

- Comisión académica
 - Correo electrónico del vicerrector
 - Informes de seguimiento
 - Acciones desde el propio centro

Mecanismos para fomentar la participación en las encuestas en línea

Incentivación a la participación desde el propio **centro**

- Pósteres y carteles en el centro
- Anuncio y acceso directo en la web del centro
- SMS a estudiantes y avisos en redes sociales
- Reserva de aulas de informática
- Correo electrónico al profesorado

Mecanismos para fomentar la participación en las encuestas en línea

Incentivación a la participación mediante **correo electrónico a los estudiantes**

Se envían tres correos:

- Al **inicio** del proceso, presentado la encuesta e invitando a la participación
- A **mediados** del periodo, un recordatorio
- Días antes de **finalizar**, anunciando la proximidad del cierre de la encuesta

Si no visualitzeu correctament aquest correu feu clic [aquí](#)

 Universitat de Barcelona



LA TEVA OPINIÓ COMPTA

CONVOCATÒRIA D'ENQUESTES EN LÍNIA PER A GRAUS I MÀSTERS UNIVERSITARIS



Benvolgut/benvolguda estudiant:

Et recordem que el procés d'enquestes sobre les assignatures i professorat dels graus i màsters universitaris de la Universitat de Barcelona continua obert.

Si ja has participat, agràim la teva col·laboració, si no, et convidem a participar.

La teva opinió és essencial per millorar els nostres ensenyaments.

Moltes gràcies.

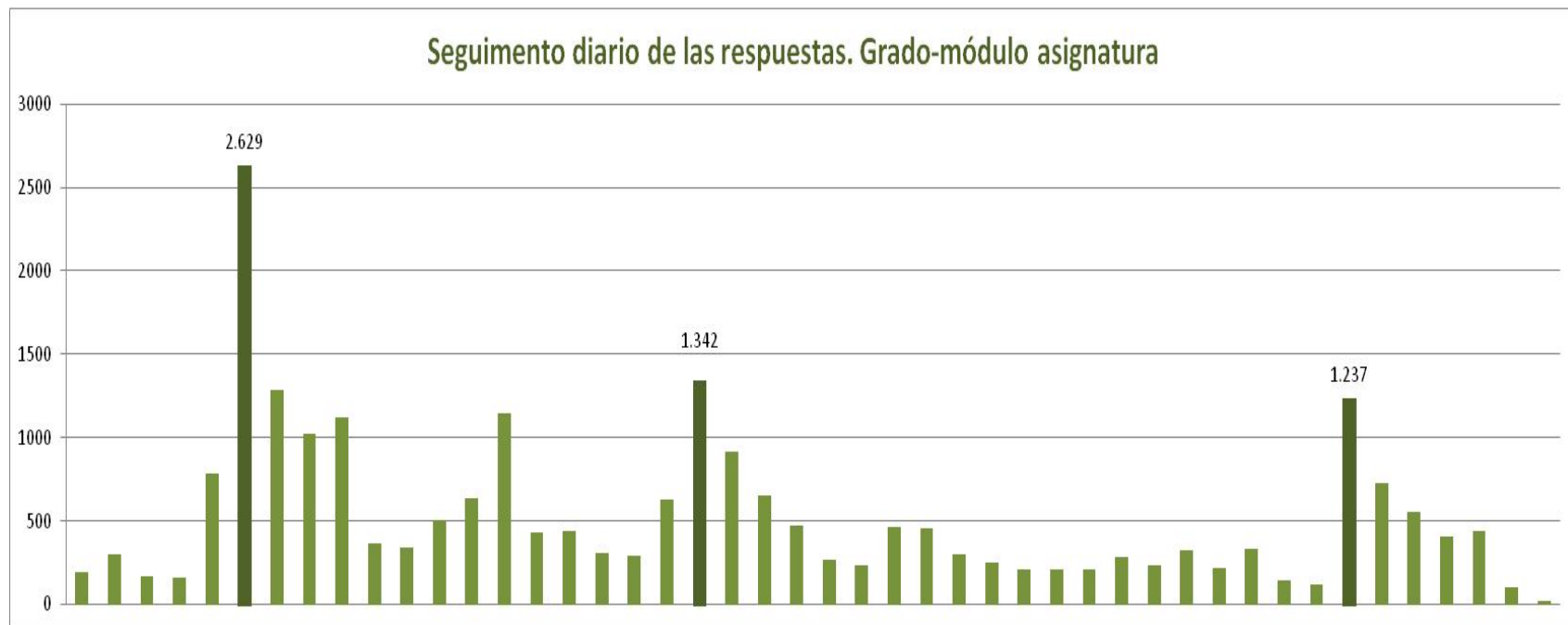
FES CLIC [AQUÍ](#) PER ACCEDIR A LES ENQUESTES

Universitat de Barcelona
Servei de Planificació i Anàlisi
[Contacte](#)

Mecanismos para fomentar la participación en las encuestas en línea

Efecto de las acciones: correo electrónico



Los días **22** de Mayo, **5** y **25** de Junio se envió un correo electrónico personalizado a los estudiantes desde el Servicio de Planificación y Análisis invitándolos a participar en las encuestas.

Mecanismos para fomentar la participación en las encuestas en línea

Incentivación a la participación mediante **informes de seguimiento a los centros**

Se envían dos **correos electrónicos** a los responsables académicos (decanos, jefes de estudio y coordinadores de másteres) con la siguiente información:

- **Respuestas** recibidas por asignatura-grupo-profesor
- Grupos planificados **sin respuesta**
- Gráficos con la **evolución diaria** de las respuestas recibidas (cuatro: uno por cada módulo de grado y de máster)

Mecanismos para fomentar la participación en las encuestas en línea

Participación de las encuestas en línea

Porcentaje de las **respuestas** obtenidas
Comparación del 2º semestre de los cursos 2010-2011 y 2011-2012

Módulo	Grados			Másteres universitarios		
	2010-2011	2011-2012	% Variación	2010-2011	2011-2012	% Variación
Profesor	13,38 %	16,81 %	25,6 %	16,55 %	16,19 %	-2,2 %
Asignatura	15,03 %	17,50 %	16,43%	18,96 %	19,23 %	1,4 %



Mecanismos para fomentar la participación en las encuestas en línea

Participación de las encuestas en línea

Porcentaje de grupos planificados **sin respuesta**
Comparación del 2º semestre de los cursos 2010-2011 y 2011-2012

Módulo	Grados			Másteres universitarios		
	2010-2011	2011-2012	% Variación	2010-2011	2011-2012	% Variación
Profesor	8,38 %	4,26 %	-49,16 %	36,14 %	27,84 %	-28,97 %
Asignatura	4,80 %	2,80 %	-41,67 %	30,17 %	21,89 %	-27,44 %



Mecanismos para fomentar la participación en las encuestas en línea

Conclusiones

- Aumento de la participación, explicada por las acciones directas (institucionales y de centros) e, indirectamente, por una mejora en la planificación (bases de datos)
- Mayor seguimiento de la participación durante el proceso motiva la incentivación del centro al estudiante
- Cultura de encuestas en línea
- Implicación del profesorado por los usos derivados de los informes

Mecanismos para fomentar la participación en las encuestas en línea

Acciones futuras

- Continuar las acciones de incentivación personalizada mediante correo electrónico, informando sobre la disponibilidad de los resultados agregados de la edición anterior
- Incorporar las encuestas dentro de la actividad académica ordinaria, especialmente entre los nuevos alumnos.
- Captar la opinión de los estudiantes sobre el proceso de encuestas
- Aplicación para smartphones

Muchas gracias

www.ub.edu

