

Año Europeo del
Envejecimiento Activo
y de la Solidaridad
Intergeneracional 2012



1ª JORNADAS

**Diez años formando Personas
Mayores en la Universidad de Burgos**

**Factores críticos de éxito en
los programas
interuniversitarios de mayores**

Burgos, marzo 2012

**Pablo Arranz Val
Unidad de Calidad
Universidad de Burgos**

JORNADA

OBJETIVO

Presentar/reflexionar sobre los aspectos relacionados con la calidad y los factores críticos de éxito en los programas interuniversitarios de mayores

Metodología

- Presentaciones de los contenidos estructurados
- Propuestas de reflexión que permitan que los asistentes planteen sus dudas o experiencias



Elijan



CONTENIDO

1. Qué es un buen programa.

Factores críticos de éxito

2. Calidad en el Programa. Modelo

3. Conclusiones

1 Factores críticos de éxito

¿Qué es un buen Programa?

1 Factores críticos de éxito

¿Qué es un buen Programa?

1.

2.

3.

4.

5.

6.

7.

Factores críticos de éxito en los programas
interuniversitarios de mayores

1 Factores críticos de éxito

MISIÓN

VISIÓN

VALORES

- Lograr resultados equilibrados
- Añadir valor a los grupos de interés
- Liderar con visión, inspiración e integridad
- Gestionar por procesos
- Alcanzar el éxito mediante las personas
- Favorecer la creatividad y la innovación
- Desarrollar alianzas
- Asumir la responsabilidad de un futuro sostenible

1 Factores críticos de éxito

Lograr resultados equilibrados

Los **Programas Excelentes (P E)** hacen realidad su misión y avanzan hacia su visión mediante la planificación y el logro de un conjunto equilibrado de resultados que **satisface las necesidades a corto y largo plazo de los grupos de interés** y, en ocasiones, lo supera.

- Resultados Clave necesarios para dar seguimiento y analizar nuestro avance hacia la Visión, Misión y Estrategia.
- Permitiendo a los líderes **tomar decisiones** eficaces y oportunas.
- Establecer objetivos y que se comparen con los de otros programas.
- Difusión de los resultados



1 Factores críticos de éxito

Añadir valor a los grupos de interés

Los P E saben que los **alumnos** constituyen su razón de ser principal y se esfuerzan por innovar y **crear valor** para ellos comprendiendo sus necesidades y expectativas y anticipándose a ellas.

- Centrado en la propuesta de valor.
- **Implicar a los alumnos** en el diseño.

Grupos de interés	Necesidades y expectativas
Alumnos	
Universidad (en sus diferentes niveles de gestores, profesorado, estudiantes y personal de apoyo)	
Junta de Castilla y León	
Otras organizaciones	
Suministradores	
Administraciones Públicas	
Sociedad en general	
Otros programas	



1 Factores críticos de éxito

Liderar con visión, inspiración e integridad

Los P E tienen líderes que dan forma al futuro y lo hacen realidad, **actuando como modelo** de referencia de sus valores y principios éticos.

- Establecen y comunican una clara dirección.
- Capacidad de los líderes para adaptarse, reaccionar y **ganarse el compromiso** de los grupos de interés y en especial de los colaboradores.
- Capacidad para la toma de decisiones fundadas y oportunas

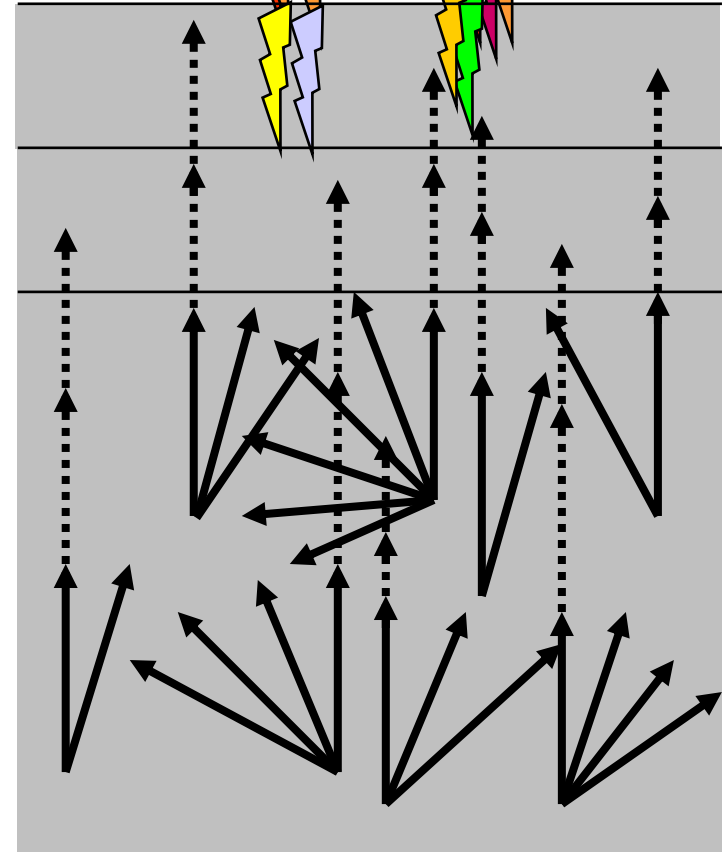
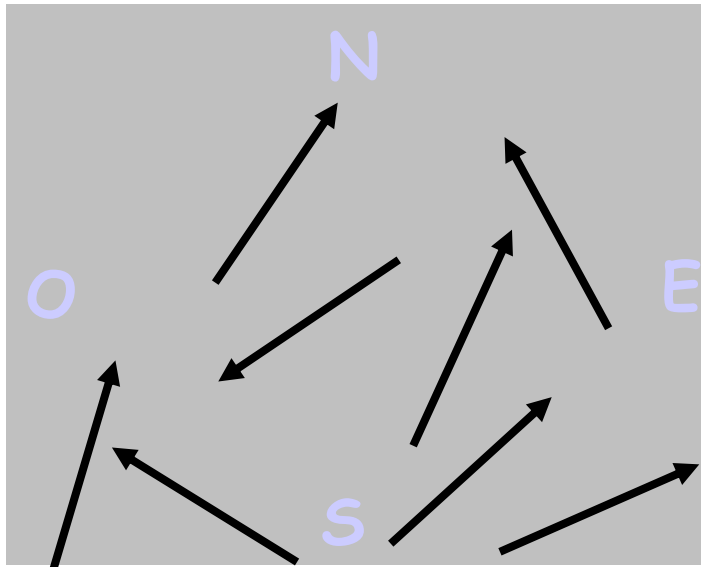


1

Factores críticos de éxito

Liderazgo

Factores críticos de éxito en los programas interuniversitarios de mayores



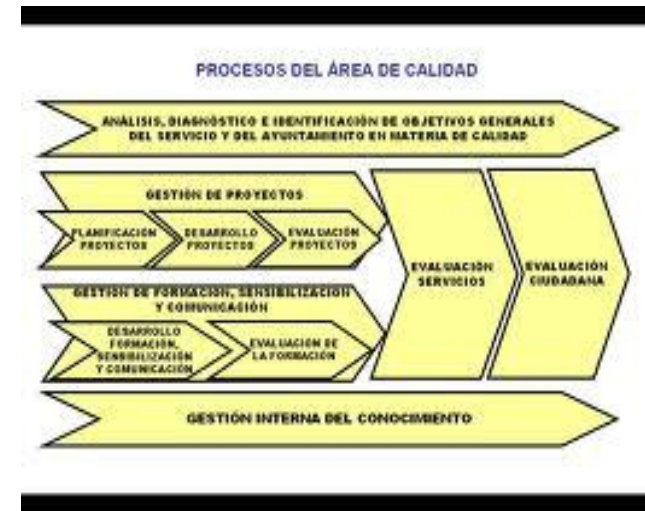
1

Factores críticos de éxito

Gestionar por procesos

Los P E se gestionan mediante procesos estructurados y alineados estratégicamente a partir de decisiones basadas en datos y hechos para obtener resultados equilibrados y sostenidos.

- **Analizan, clasifican y priorizan sus procesos** como parte del sistema global de gestión y aplican los enfoques adecuados para gestionarlos y mejorarlos eficazmente
- Implican a las personas en la revisión, mejora y optimización continuas de la **eficacia y eficiencia de sus procesos.**



1 Factores críticos de éxito

Alcanzar el éxito mediante las personas

Los P E **valoran a las personas** que le integran y crean una **cultura de delegación y asunción de responsabilidades** que permite **alcanzar los objetivos** personales y del programa de manera equilibrada.

- **Identifican las habilidades y competencias** necesarias para alcanzar la misión, visión y objetivos estratégicos.
- **Crean una cultura** en la que se desarrolla y valora la dedicación, habilidades, talento y creatividad de las personas.
- Se aseguran de que sus **colaboradores** son capaces de contribuir al éxito continuado, tanto propio como del programa, alcanzando su pleno potencial en un clima de verdadera alianza.



1 Factores críticos de éxito

Favorecer la creatividad y la innovación

Los P E generan mayor valor y mejores resultados a través de la **innovación continua y sistemática** que aprovecha la creatividad de sus grupos de interés.

- Establecer y gestionar redes.
- Implicar a todos los grupos de interés.
- Crear un cultura emprendedora.
- No sólo cambios tecnológicos



1 Factores críticos de éxito

Desarrollar alianzas

Los P E buscan, desarrollan y mantienen **alianzas basadas en la confianza** y para asegurarse el éxito mutuo. Estas alianzas pueden constituirse con otras universidades, otras entidades educativas u organizaciones no gubernamentales (ONG,s).

- Basadas en los **beneficios mutuos** sostenidos.
- Reconocen que el éxito puede depender de la eficacia de las alianzas que establezcan.
- Saben cuál es su propósito fundamental y buscan aliados con el fin de incrementar sus capacidades y su **habilidad para generar valor** para los grupos de interés, principalmente los alumnos.
- **Establecen amplias redes** con el fin de identificar oportunidades potenciales de alianza.



1 Factores críticos de éxito

Asumir la responsabilidad de un futuro sostenible

La cultura de los programas excelentes se fundamenta en un conjunto de **normas éticas y valores**, y unas normas exigentes de comportamiento; lo que les permite avanzar hacia una mayor sostenibilidad económica, social y ambiental.

- Aseguran el futuro del programa al definir y comunicar su objeto fundamental, que constituye el fundamento de la visión, valores, principios éticos y cultura.
- Comprenden las competencias clave del programa **y cómo pueden beneficiar a la sociedad** en general.
- Animam a sus miembros y otros grupos de interés a **participar en actividades en beneficio de la sociedad**.



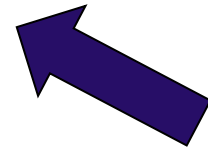
1 Factores críticos de éxito

Factores críticos de éxito en los programas interuniversitarios de mayores



2 Calidad en el Programa

Un Programa será de calidad cuando, además de cumplir los objetivos previstos, supera las expectativas de los asistentes, tanto personales como científicas



Excelencia es exceder el marco legal mínimo en el que opera la organización y esforzarse por comprender y dar respuesta a las expectativas que tienen sus **grupos de interés** en la sociedad

Modelo de Excelencia de E.F.Q.M

Definición De Grupo De Interés, *Stakeholder*

“aquellos grupos sociales e individuos afectados de una u otra forma por la existencia y acción de la organización, con un **interés legítimo**, directo o indirecto, por la marcha de esta, que influyen a su vez en la consecución de los objetivos marcados y su supervivencia”

Edward R. Freeman, 1984

2

Calidad en el Programa

concepto multidimensional



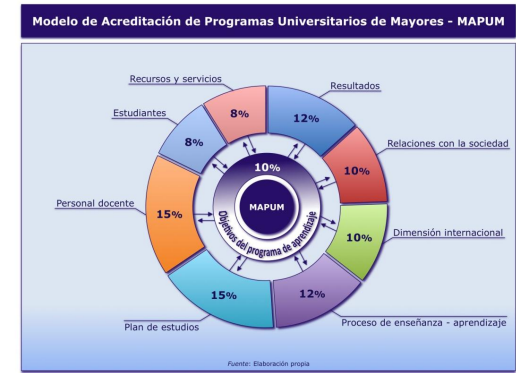
Factores críticos de éxito en los programas interuniversitarios de mayores

2

Calidad en el Programa.

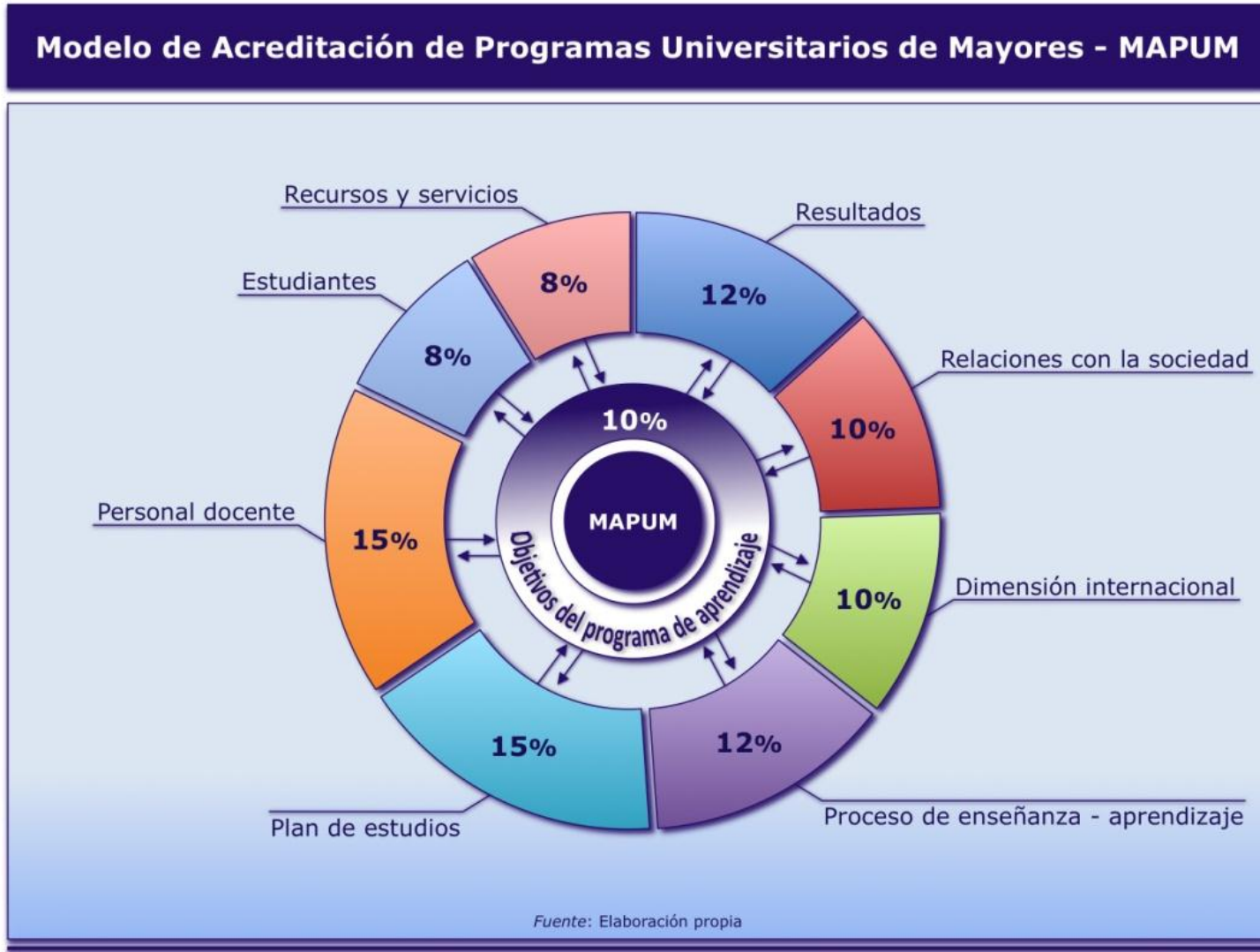
Modelo

El Modelo MAPUM es un instrumento práctico de gran utilidad a la hora de desarrollar su sistemas de gestión, o mejorar los que ya tienen implantados.



2 Calidad en el Programa

Factores críticos de éxito en los programas interuniversitarios de mayores



2

Calidad en el Programa

CRITERIO 1. OBJETIVOS DEL PROGRAMA FORMATIVO	100
1.1. <i>Perspectiva externa del Programa</i>	
1.2. <i>Perspectiva interna del Programa</i>	
1.3. <i>Objetivos del Programa y perfiles de egreso</i>	
CRITERIO 2. PLAN DE ESTUDIOS	150
2.1. <i>Contenido curricular</i>	
2.2. <i>Dimensión práctica</i>	
CRITERIO 3. PROCESO DE ENSEÑANZA-APRENDIZAJE	120
3.1. <i>Planificación de las enseñanzas</i>	
3.2. <i>Desarrollo de las enseñanzas</i>	
3.3. <i>Evaluación de los aprendizajes</i>	
CRITERIO 4. ESTUDIANTES	80
4.1. <i>Política de admisión</i>	
4.2. <i>Apoyo a los estudiantes</i>	
4.3. <i>Apoyo a la inserción social</i>	
CRITERIO 5. PERSONAL DOCENTE	150
5.1. <i>Tamaño y cualificación</i>	
5.2. <i>Desarrollo y formación</i>	
5.3. <i>Contribuciones intelectuales</i>	
5.4. <i>Evaluación del desempeño</i>	

2

Calidad en el Programa

CRITERIO 6. RECURSOS Y SERVICIOS 80

- 6.1. *Infraestructura y equipamiento*
- 6.2. *Biblioteca*
- 6.3. *Infraestructura tecnológica*
- 6.4. *Servicios administrativos*

CRITERIO 7. RELACIONES CON LA SOCIEDAD 100

- 7.1. *Política de relaciones con la Sociedad*
- 7.2. *Nivel de conexión: local, autonómico, nacional e internacional*
- 7.3. *Contribuciones a la comunidad*

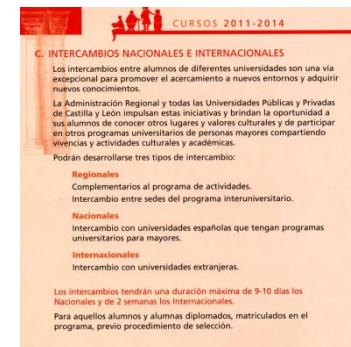
CRITERIO 8. DIMENSIÓN INTERNACIONAL 100

- 8.1. *Política de internacionalización*
- 8.2. *Movilidad de estudiantes (docente y prácticas)*
- 8.3. *Movilidad de docentes*
- 8.4. *Programas conjuntos*

CRITERIO 9. RESULTADOS 120

- 9.1. *Nivel de formación alcanzado*
- 9.2. *Indicadores*
- 9.3. *Satisfacción de estudiantes y graduados*

TOTAL 1000



2

Calidad en el Programa

CRITERIO 9. RESULTADOS

9.2. Indicadores

- % de alumnos que han completado el programa
- % de alumnos que siguen vinculados a la universidad
- % de alumnos que se integran en actividades solidarias

9.3. Satisfacción de estudiantes y graduados

- Con la información
- Con la atención
- Con el desarrollo de las actividades

3 Conclusiones

- 1. Grupos de interés del programa heterogéneos**
- 2. Múltiples factores que influyen en la calidad de los programas**
- 3. Imprescindible el compromiso de las personas**
- 4. Innovación constante**

3

Conclusiones

Afrontar y combinar adecuadamente todos y cada uno de los factores de manera coordinada, es la tarea individual y colectiva de todos los actores que intervienen en la formación universitaria de personas mayores, cada vez más decisiva en la construcción sostenible de una sociedad para todas las edades.

Alfredo Jiménez (2012)





Factores críticos de éxito en los programas interuniversitarios de mayores

Gracias por su atención

Pablo Arranz Val
parranz@ubu.es

Universidad de Burgos

