



UNIVERSIDAD DE BURGOS  
Departamento de Física



R.S.E.F.

XXIV Olimpiada

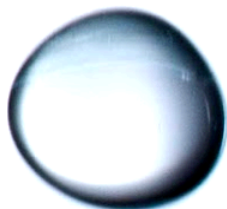
ESPAÑOLA DE  
FÍSICA

Universitat de Lleida  
12 al 15 de abril, 2013



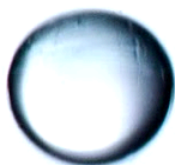
# XXIV OLIMPIADA ESPAÑOLA DE FÍSICA

## FASE LOCAL DE BURGOS 2013



LOS TRES PRIMEROS CLASIFICADOS PARTICIPARÁN EN LA  
**XXIV OLIMPIADA ESPAÑOLA DE FÍSICA** ORGANIZADA POR  
LA UNIVERSIDAD Y EL AYUNTAMIENTO DE LÉRIDA, DEL **12 AL 15 DE ABRIL DE 2013**  
[HTTP://WWW.UCM.ES/INFO/RSEF/OEEF/](http://www.ucm.es/info/rsef/oeef/)

### ESTUDIANTES DE BACHILLERATO Y CICLOS FORMATIVOS DE FORMACIÓN PROFESIONAL



**Viernes 22 de febrero a las 17:00h**  
**Escuela Politécnica Superior, Campus San Amaro, Aula A-01**

INSCRIPCIONES GRATUITAS HASTA EL MIÉRCOLES 20 DE FEBRERO A TRAVÉS  
DE TU PROFESOR DE FÍSICA O EN:  
[HTTP://WWW.UBU.ES/FISICAUBU](http://www.ubu.es/fisicaubu)



<http://www.unwater.org/watercooperation2013.html>

XLIV OLIMPIADA INTERNACIONAL DE  
FÍSICA  
COPENHAGEN, DENMARK  
<http://ipho2013.dk/>