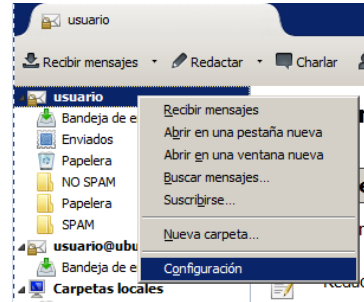


# Configuración del acceso a la cuenta de correo electrónico Office 365 en Mozilla Thunderbird

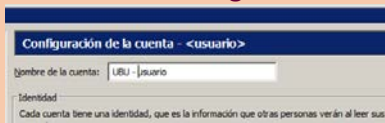
Antes de iniciar este proceso, se recuerda que para hacer uso de los calendarios y otros elementos es necesario realizar la instalación de dos complementos. La documentación se está realizando.

Cambiar el nombre de la configuración anterior

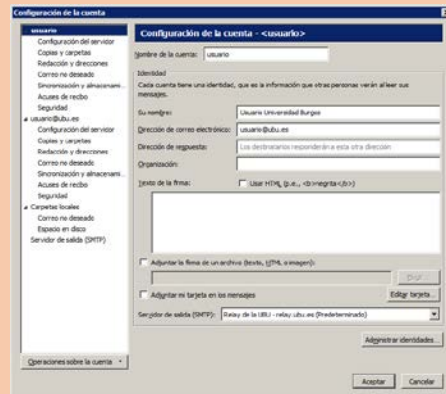
1. En el cliente Mozilla Thunderbird.
2. Mostramos el menú contextual de la configuración actual haciendo clic derecho sobre su nombre de cuenta.
3. Seleccionamos “Configuración”.



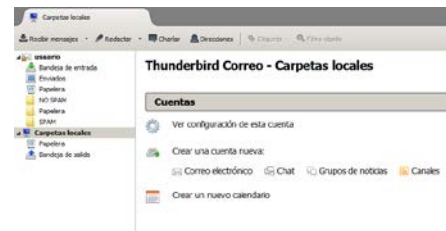
4. En configuración de cuenta, cuadro de texto “Nombre de la cuenta” escribimos el nombre: **UBU – Cuenta antigua**



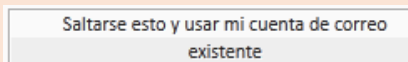
5. Aceptamos los cambios



6. Seleccionamos “Carpetas locales”
7. Seleccionamos en “crear nueva cuenta”.  
 Correo electrónico

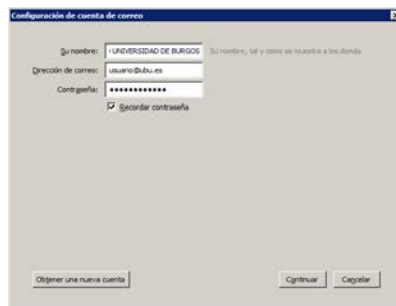


8. Seleccionamos:

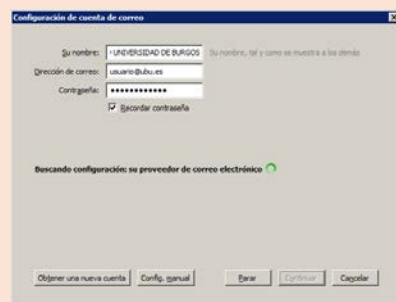


Configuración del acceso a la cuenta ...

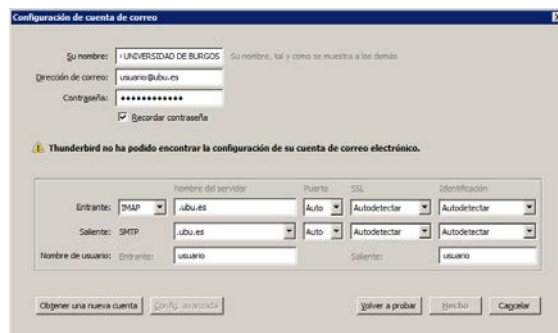
- Introducimos nuestros datos y pulsamos “Continuar”.



- Se inicia un proceso de búsqueda de configuración.



- La configuración que se auto-detecta no es correcta y hay que modificarla.



- En correo entrante podemos **IMAP**

Servidor: **outlook.office365.com**

Puerto: **993**

SSL: **SSL/TSL**

Identificación: **Autodetectar**

- SMTP**

Servidor: **smtp.office365.com**

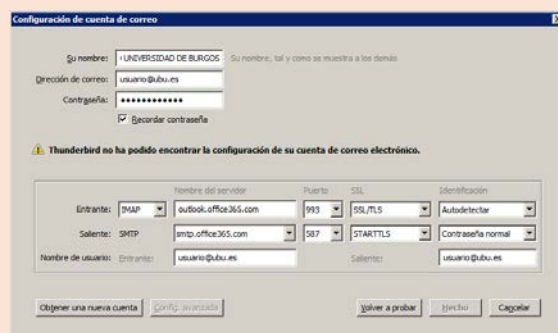
Puerto: **587**

SSL: **STARTTLS**

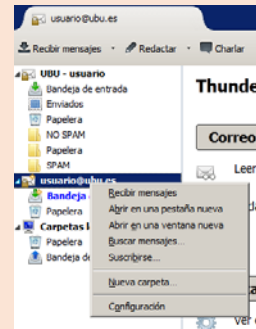
Identificación: **Contraseña Normal**

- Introducimos nuestra cuenta de correo completa.

- Pulsar el botón “Volver a probar” y si es correcto hacemos clic en “Hecho”.



- 15. Activamos el menú contextual de la nueva cuenta haciendo clic derecho sobre la misma.
- 16. Seleccionamos configuración.



- 17. Manteniendo seleccionada la cuenta, en la lista desplegable "Operaciones sobre la cuenta", seleccionamos "Definir como predeterminada"
- 18. Reiniciamos para concluir

