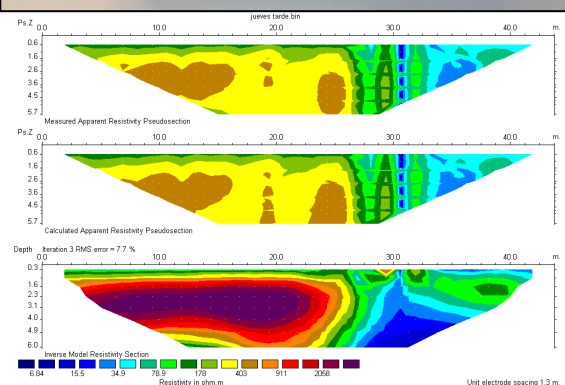




LABORATORIO DE INGENIERIA DEL TERRENO

Equipamiento:

- Equipo de Tomografía eléctrica SYSCAL R1 PLUS Switch72
 - Equipo de Tomografía eléctrica SYSCAL KID Switch24
 - Resistivímetro PASI 16-GL
 - Penetrómetro dinámico ISSA-GM MODELO MAGERIT III DPSH
 - Esclerómetro de rocas o Martillo Schmidt
-
- **Software:** Calculo de estabilidad de taludes con aplicación informática Geoslope-1
 - Aplicación informáticas:
 - Flac
 - Georock
 - Taludmin
 - Degtalud
 - Geosoft



Información y contacto:

Departamento de Construcciones Arquitectónicas e Ingeniería de la Construcción y del Terreno