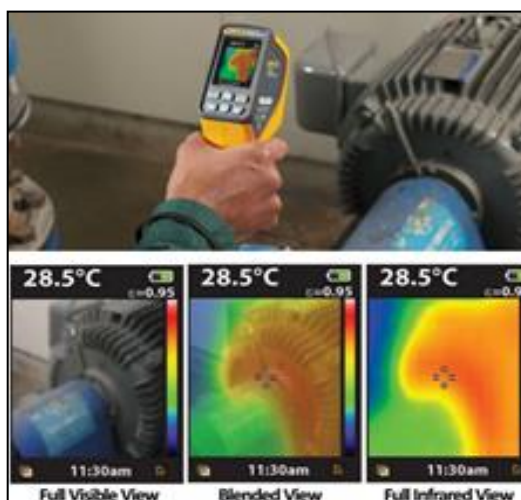




LABORATORIO TALLER DE INSTALACIONES

Equipamiento:

- Luminancímetro (Ls-110)
- Piranómetro ("LI-COR")
- Iluminómetro modelo 5200
- Comprobador eléctrico FLUKE 165X
- Medidor eléctrico FLUKE 337
- Multímetro HIBOK 90
- Medidor eléctrico PANTEC 3101
- Pinza amperimétrica DL-6054
- Medidor láser de temperatura TESTO 850-2
- Higrómetro / Termómetro HIGROMETER 2701
- Maleta de medidas TESTO
- Estación meteorológica automática
- Cámara termográfica
- Analizador de redes eléctricas
- Muestrarios conductores y aparamenta eléctrica
- Muestrarios tuberías y conducciones



Información y contacto:

Departamento de CAICT. Área Ingeniería de la Construcción.