



### FICHA TÉCNICA

Fecha de realización del trabajo de campo	Mayo - Junio de 2016
Metodología	Encuesta telefónica
Instrumento de recogida de información	Cuestionario elaborado en función de los objetivos propuestos.
Población final	Grados = 194, Curso de Adap. al Gr. = 341 y Máster = 150
Muestra final	Grados = 109, Curso de Adap. al Gr. = 74 y Máster = 174
Tasa de respuesta	Grados = 56,2%, Curso de Adap. al Gr. = 49,3% y Máster = 51,0%
Planificación y proceso	<a href="#">Ficha Proceso</a> / <a href="#">Modelo de Encuesta</a>

### RESULTADOS DE EMPLEABILIDAD

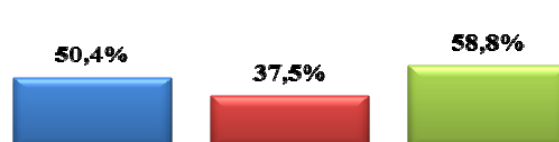
#### EMPLEABILIDAD AL TERCER AÑO DE EGRESO

Porcentaje de egresados que están trabajando al 3º año de terminar la titulación

De los egresados que están trabajando al 3º año de terminar la titulación, % con trabajo relacionado con la titulación

■ Grado ■ Máster ■ Curso de Adap. al Gr.

■ Grado ■ Máster ■ Curso de Adap. al Gr.



Porcentaje de egresados a los que su formación en la UBU le ha ayudado a realizar adecuadamente su trabajo

Grado de satisfacción con el empleo  
Nota: Escala de 1 (baja satisfacción) a 5 (alta satisfacción)

■ Grado ■ Máster ■ Curso de Adap. al Gr.

■ Grado ■ Máster ■ Curso de Adap. al Gr.

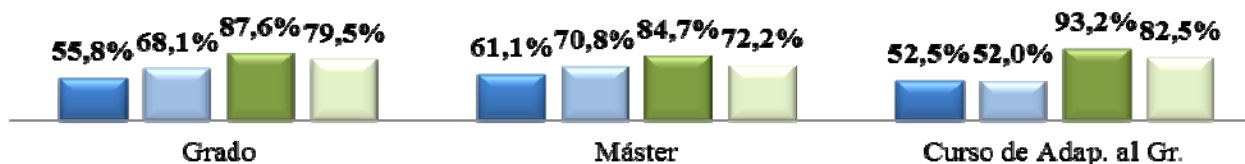


#### FIDELIZACIÓN

Recomendaría cursar ...

■ ... esta titulación

■ ... esta titulación en la UBU



#### CAUSA DE EMPLEABILIDAD

Porcentaje de egresados que indican explícitamente que variables influyen positivamente a la hora de encontrar empleo, de las 3 opciones posibles (Influye positivamente, Influye negativamente y ni influye ni no influye)

■ Grado ■ Máster ■ Curso de Adap. al Gr.

