



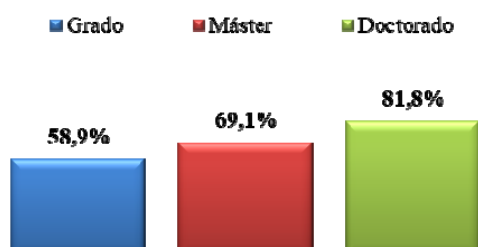
### FICHA TÉCNICA

Fecha de realización del trabajo de campo	Abril - Mayo de 2020
Metodología	Encuesta telefónica
Instrumento de recogida de información	Cuestionario elaborado en función de los objetivos propuestos.
Población final	Grados = 1106, Máster = 265 y Doctorado = 27
Muestra final	Grados = 604, Máster = 154 y Doctorado = 13
Tasa de respuesta	Grados = 54,61% (64,80%, 60,27% y 63,81% en cohorte de egreso 17/18, 16/17 y 15/16 respect.), Máster = 58,11% (73,01%, 64,82% y 59,77% en cohorte de egreso 17/18, 16/17 y 15/16 respect.) y Doctorado = 48,15 (60,61%, 57,9% en cohorte de egreso 17/18 y 16/17))
Planificación y proceso	Ficha Proceso / Modelo de Encuesta (ver <a href="#">Web</a> )

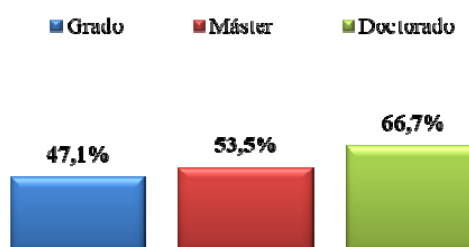
### RESULTADOS DE EMPLEABILIDAD

#### EMPLEABILIDAD DURANTE LOS ESTUDIOS

Porcentaje de egresados que han trabajado antes de terminar la titulación

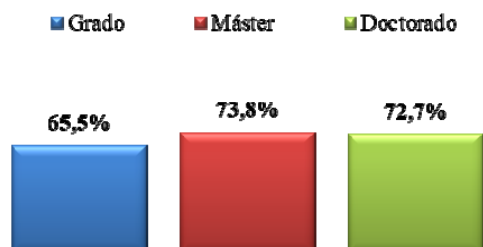


De los egresados que han trabajado antes de terminar la titulación, % con trabajo relacionado con la titulación

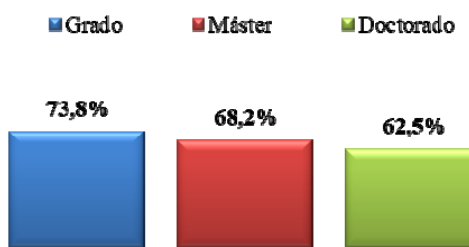


#### EMPLEABILIDAD AL AÑO DE TERMINAR LOS ESTUDIOS

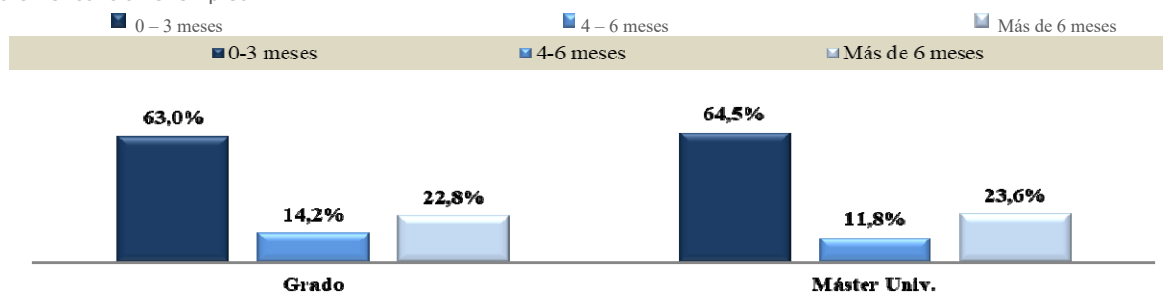
Porcentaje de egresados que están trabajando al año de terminar la titulación



De los egresados que están trabajando al año de terminar la titulación, % con trabajo relacionado con la titulación



Tiempo en encontrar el empleo



En caso de no estar trabajando, actualmente están...

