

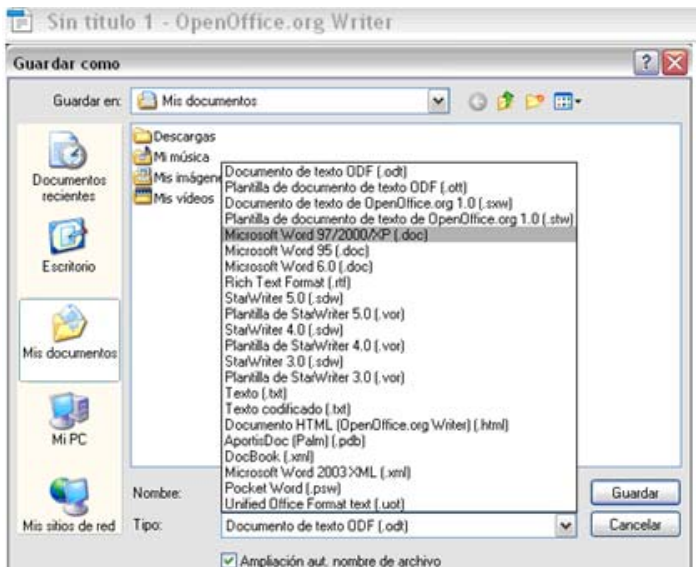
OPENOFFICE PORTABLE

Los programas portables de software libre se bajan en <http://portableapps.com/apps>

(1) DOCUMENTO OpenOffice compatible con WORD

Para poder hacer compatible un documento en OpenOffice con un documento de word, a la hora de GUARDAR COMO, tenemos que elegir

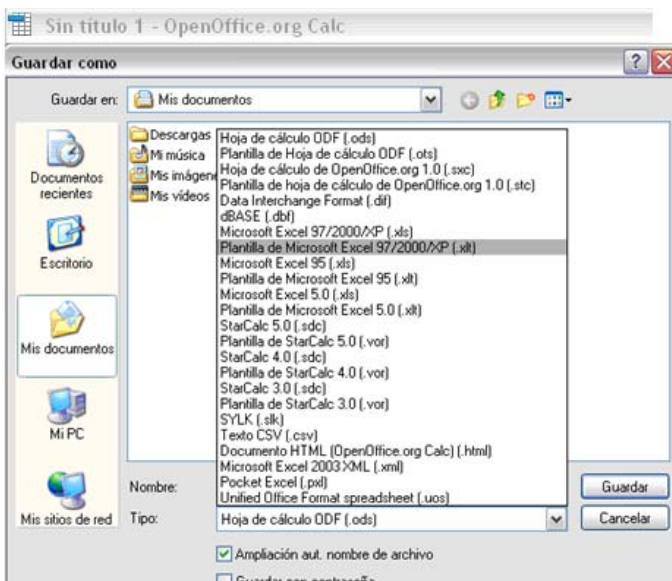
Tipo de archivo **MICROSOFT WORD 97/2000/xp**



(2) Hoja de cálculo OpenOffice compatible con EXCEL

Para poder hacer compatible una hoja de cálculo en OpenOffice con una hoja de cálculo excel, a la hora de GUARDAR COMO, tenemos que elegir:

Tipo de archivo **MICROSOFT EXCEL 97/2000/xp**



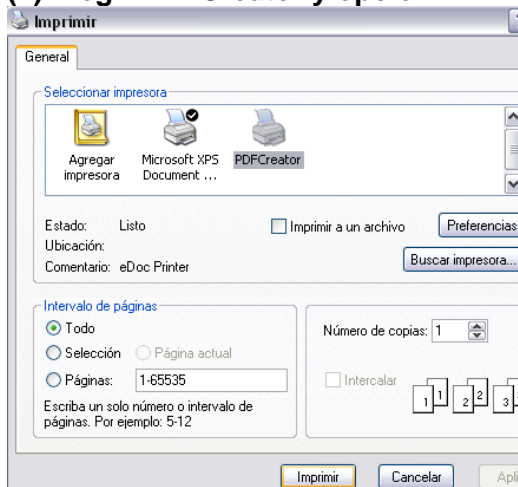
Si el documento o la hoja de cálculo está bien creada, se puede abrir perfectamente con WORD / EXCEL

CONVERTIR UN DOCUMENTO OpenOffice EN PDF

(1) Abrir opción IMPRIMIR



(2) Elegir PDFCreator y opción IMPRIMIR



(3) Rellenar campos de autor, etc. y elegir la opción que queremos

