



OLEADAS

Títulos en modalidad presencial	miércoles, día 1 de marzo de 2023	jueves, día 20 de abril de 2023	martes, día 16 de mayo de 2023
Títulos en modalidad online	del 27 de febrero al 2 de marzo de 2023	del 17 al 21 de abril	del 15 al 19 de mayo

DESCRIPCIÓN DE LA MUESTRA

Títulos en modalidad ...	Población	Muestra	Respuestas	Clases
Presencial	5931	1642	157	785
Online	752	676	99	-

RESULTADOS. 2º SEMESTRE 2022/23

TITULACIONES EN MODALIDAD PRESENCIAL

LAS CLASES

El 72,44% de los estudiantes tuvo o debería haber tenido clase en el día de referencia (principalmente en marzo y abril y menos en mayo).

Este 58,04% tuvo una media de entre 2 y 3 clases el día de referencia, siendo de manera mayoritaria, clases de 1º y 2º curso, de modalidad teórica y en turno de mañana.

ASISTENCIA DEL DOCENTE A CLASE

Un 1,15% de los docentes no asiste a clase en el día de referencia, siendo este porcentaje mayor en la Fac. Educación.

Ninguna de las clases en el día de referencia no se recupera, un 0,13% no se sabe si se recuperarán y un 0,51% se recuperarán, pero sin fecha fijada.

Los valores superiores en este último punto se encuentran en la Fac. Educación.

TUTORÍAS

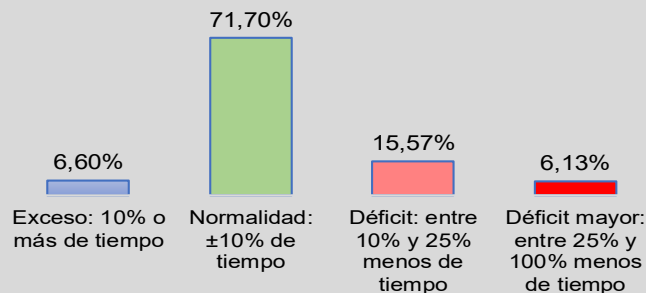
Durante los últimos 30 días un 23,72% del alumnado ha asistido al menos una vez a tutorías, destacando el valor más alto en la Fac. Derecho (71,4% del alumnado) y el valor menor en la Fac. Ciencias de la Salud (el 22,2% del alumnado).

De los que sí han asistido, el 83,72% del alumnado ha asistido una o dos veces. Del total de estudiantes que han asistido a tutorías, un 5,41% (2 casos) no han encontrado siempre al docente.

PUNTUALIDAD EN EL HORARIO DE LAS CLASES

La duración media oficial de las clases es de 80 minutos, evidenciando en la Fac. Derecho una mayor duración oficial (110,00 minutos en media) y menor en la Fac. Ciencias (53,83 minutos en media).

La duración media real de las clases es de 76 minutos, evidenciando en la Fac. Derecho una mayor duración oficial (96,67 minutos en media) y menor en la Fac. Ciencias (54,28 minutos en media).



TITULACIONES EN MODALIDAD ONLINE

PROGRAMACIÓN DE LA ACTIVIDAD DOCENTE

82,3% Conoce la programación de la actividad docente de Grados en modalidad online (80% en Fac. Ciencias Económicas y Empresariales, 85,71% en Fac. Derecho, 76% en Esc. Politécnica Superior y 82,93 en Fac. Humanidades y Comunicación)

- ❖ De estos, un 90,6% tuvieron o deberían haber tenido alguna actividad docente, de los que en un 65,5% tuvo o debería haber tenido interacción con el docente, produciéndose en un 88,2%.
- ❖ En caso de no producirse interacción con el docente, un 55,6% indica que se debe a causas atribuibles al docente, y únicamente en un 20% de los casos se ofrece algún procedimiento alternativo.

17,7% no conoce la programación de la actividad docente de Grados en modalidad online (14,29% en Fac. Derecho, 24% en Esc. Politécnica Superior, un 20% en la Fac. Ciencias Económicas y Empresariales y 17,07% en Fac. Humanidades y Comunicación), de los que un **46,7% indica que se debe a que nadie le ha comunicado dicha programación**

- ❖ Del 46,7% de estudiantes que indica que nadie le ha comunicado la programación de la actividad docente:
 - un 28,6% valora la interacción con el docente generalmente como continua.
 - un 42,9% valora la interacción con el docente como insatisfactoria o muy insatisfactoria.
 - los tiempos de respuesta más considerados son 2 días o de 3 a 5 días.

ACTIVIDAD DOCENTE

FOROS (35,94% realiza foros)

75,4% ha tenido interacción, de los que, el 96,15% ha tenido interacción con el docente asignado y un 90,4% responde en 48h lectivas a las preguntas planteadas.

39,4% no ha tenido interacción, de los que, un 53,8% piensa que debería haber tenido interacción, lo que supone un 14,5% de los entrevistados que han usado foros.

CUESTIONARIOS DE APRENDIZAJE (31,77% realiza cuestionarios de aprendizaje):

52,5% ha tenido interacción, de los que, en el 96,9% de los casos esta interacción se ajusta al esquema de actividades, en el 78,1% de los casos el docente ofrece retroalimentación y en el 96,9% de los casos el docente ofrece la calificación.

47,5% no ha tenido interacción, de los que, un 41,4% piensa que debería haber tenido interacción, lo que supone un 19,67% del total de entrevistados que han realizado cuestionarios de aprendizaje.



ENTREGA DE TRABAJOS/TAREAS (50,00% realiza entrega de trabajos/tareas):

66,7% ha tenido interacción, de los que, en el 96,8% de los casos esta interacción se ajusta al esquema de actividades, en el 96,9% de los casos el docente ofrece retroalimentación y en el 95,3% de los casos el docente ofrece la calificación.

33,3% no ha tenido interacción, de los que, un 18,75% piensa que debería haber tenido interacción, lo que supone un 12,5% del total de entrevistados que han realizado entrega de trabajos / tareas

OTROS (17,71% realiza otras actividades docentes):

70,6% ha tenido interacción, de los que, en el 100% de los casos esta interacción se ajusta al esquema de actividades, en el 79,2% de los casos el docente ofrece retroalimentación y en el 62,5% de los casos el docente ofrece la calificación.

29,4% no ha tenido interacción, de los que, un 40% piensa que debería haber tenido interacción, lo que supone un 11,8% del total de entrevistados que han realizado otras acciones.

VÍAS DE INTERACCIÓN

Otras vías, de las expuestas, se consideran un 94,25% relevantes.

La clasificación por uso docente, se considera un 59,0% relevante.

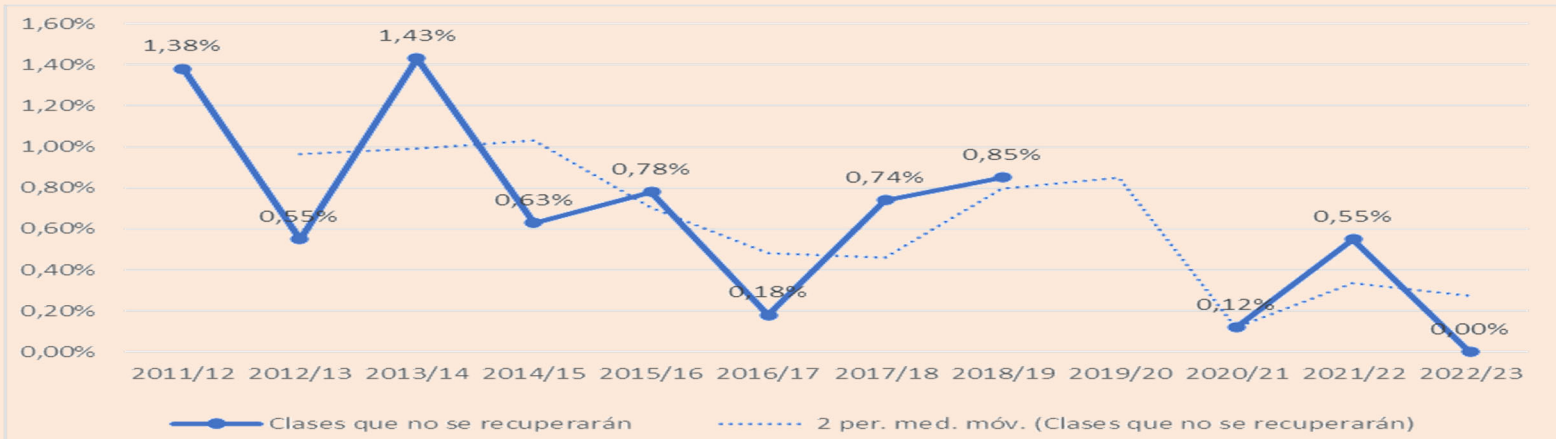
La preferencia particular, se consideran un 61,50% relevante

El aporte al proceso de enseñanza-aprendizaje, se considera un 35,5% relevante

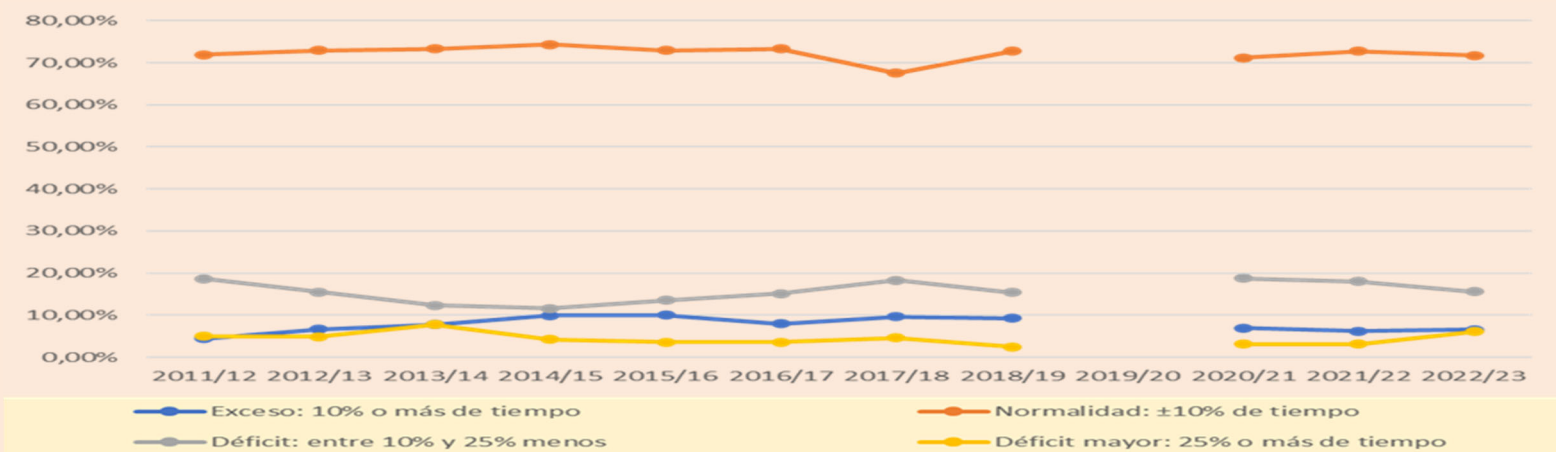
RESULTADOS. EVOLUCIÓN TÍTULOS EN MODALIDAD PRESENCIAL

TITULACIONES EN MODALIDAD PRESENCIAL

IMPARTICIÓN DE LAS CLASES: CLASES QUE SE IMPARTEN Y CLASES QUE SE PIERDEN



PUNTUALIDAD EN LA IMPARTICIÓN DE CLASES



TUTORÍAS

