



OLEADAS

Títulos en modalidad presencial	martes, día 24 de octubre	miércoles, día 22 de noviembre	jueves, día 13 de diciembre
Títulos en modalidad online	del 23 al 27 de octubre	del 20 al 24 de noviembre	del 11 al 15 de diciembre

DESCRIPCIÓN DE LA MUESTRA

Títulos en modalidad ...	Población	Muestra	Respuestas	Clases
Presencial	5902	787	82	198
Online	1546	462	70	-

RESULTADOS

TITULACIONES EN MODALIDAD PRESENCIAL

LAS CLASES

El 81,71% (74,61% en 2022/23) de los estudiantes tuvo o debería haber tenido clase en el día de referencia.

Este 71,21% tuvo como mínimo 3 clases el día de referencia, siendo de manera mayoritaria clases de 1º y 2º curso, de modalidad teórica y en turno de mañana.

ASISTENCIA DEL DOCENTE A CLASE

Un 1,52% (0,6% en 2022/23) de los docentes no asiste a clase en el día de referencia, siendo este porcentaje mayor en la Fac. Humanidades y Comunicación y la Esc. Politécnica Superior, aun así son casos puntuales.

Un 1,01% de las clases en el día de referencia no se recuperan, un 0,51% no se sabe si se recuperarán.

Los valores superiores en este último punto se encuentran en la Esc. Politécnica Superior.

TUTORÍAS

Durante los últimos 30 días un 40,24% del alumnado ha asistido al menos una vez a tutorías, destacando el valor más alto en la Fac. Derecho (57,14% del alumnado) y el valor menor en la Fac. Ciencias (con ninguna asistencia a tutorías).

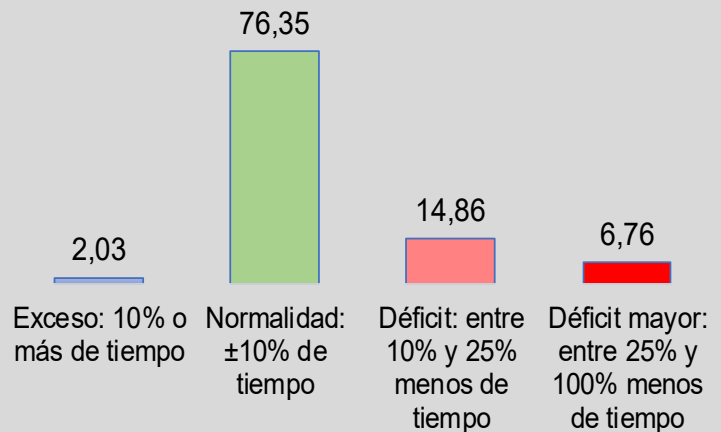
De los que sí han asistido, el 72,73% del alumnado ha asistido una, dos o tres veces.

De los que han asistido a tutorías, 9 alumnos de los 33 que han asistido a tutorías, no han encontrado siempre al docente.

PUNTUALIDAD EN EL HORARIO DE LAS CLASES

La duración media oficial de las clases es de 83,82 (77 en 2022/23) minutos, evidenciando en la Fac. Ciencias Económicas y Empresariales una mayor duración oficial (92,50 minutos en media) y menor en la Fac. Derecho (71,09 minutos en media).

La duración media real de las clases es de 78,44 minutos, evidenciando en la Fac. Ciencias Económicas y Empresariales una mayor duración oficial (81,25 minutos en media) y menor en la Fac. Humanidades y Comunicación (67,67 minutos en media)



TITULACIONES EN MODALIDAD ONLINE

PROGRAMACIÓN DE LA ACTIVIDAD DOCENTE

83,3% Conoce la programación de la actividad docente de Grados en modalidad online (100% en Fac. Ciencias Económicas y Empresariales y Fac. Ciencias de la Salud, 90% en Fac. Derecho, 87,10% en Fac. Humanidades y Comunicación y 54,55 en Esc. Politécnica Superior).

- De estos, un 88,64% tuvieron o deberían haber tenido alguna actividad docente, de los que en un 71,8% tuvo o debería haber tenido interacción con el docente, produciéndose en un 81,6%.
- En caso de no producirse interacción con el docente, un 75% indica que se debe a causas atribuibles al docente no aportando algún procedimiento alternativo.

16,7% no conoce la programación de la actividad docente de Grados en modalidad online (45,45% en Esc. Politécnica Superior, 12,90% en Fac. Humanidades y Comunicación y 10% en Fac. Derecho), de los que un 90% indica que se debe a que nadie le ha comunicado dicha programación.

- Del 90% que indica que nadie le ha comunicado la programación de la actividad docente:
 - un 55,6% valora la interacción con el docente como nula o muy escasa.
 - un 25% valora la interacción con el docente como insatisfactoria o muy insatisfactoria.
 - los tiempos de respuesta más considerados son el mismo día o de 3 a 5 días.

ACTIVIDAD DOCENTE

FOROS (29,17% (33,67% en 2022/23) realiza foros)

66,7% ha tenido interacción, de los que, el 100% ha tenido interacción con el docente asignado y un 100% responde en 48h lectivas a las preguntas planteadas.

33,3% no ha tenido interacción, de los que, un 57,1% piensa que debería haber tenido interacción, lo que supone un 5,56% de la población total.

CUESTIONARIOS DE APRENDIZAJE (29,17% (38,78% en 2022/23) realiza cuestionarios de aprendizaje):

33,33% ha tenido interacción, de los que, en el 100% de los casos esta interacción se ajusta al esquema de actividades, en el 100% de los casos el docente ofrece retroalimentación y en el 100% de los casos el docente ofrece la calificación.

66,67% no ha tenido interacción, de los que, un 35,7% piensa que debería haber tenido interacción, lo que supone un 6,94% de la población total.



ENTREGA DE TRABAJOS/TAREAS (47,22% (51,02% en 2022/23) realiza entrega de trabajos/tareas):

50% ha tenido interacción, de los que, en el 91,3% de los casos esta interacción se ajusta al esquema de actividades, en el 82,6% de los casos el docente ofrece retroalimentación y en el 87% de los casos el docente ofrece la calificación.

50% no ha tenido interacción, de los que, un 54,5% piensa que debería haber tenido interacción, lo que supone un 8,33% de la población total.

OTROS (19,44% (16,33% en 2022/23) realiza otras actividades docentes): 57,14% ha tenido interacción, de los que, en el 100% de los casos esta interacción se ajusta al esquema de actividades, en el 87,5% de los casos el docente ofrece retroalimentación y en el 37,5% de los casos el docente ofrece la calificación.

42,86% no ha tenido interacción, de los que, un 16,67% piensa que debería haber tenido interacción, lo que supone un 1,33% de la población total.

VÍAS DE INTERACCIÓN

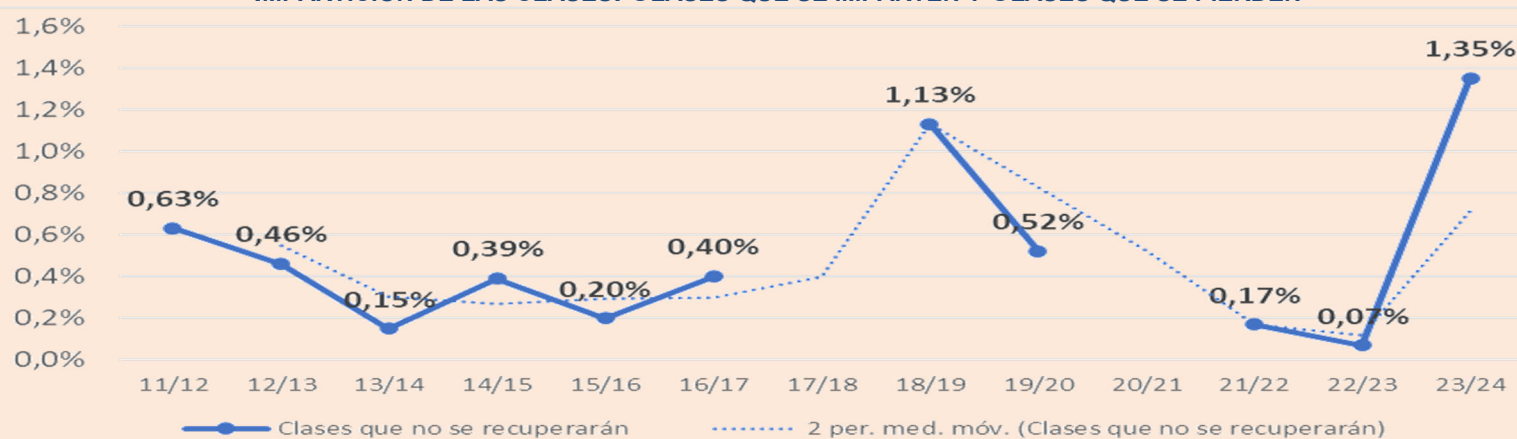
Otras vías, de las expuestas, 12% de relevancia
La clasificación por uso docente, 62% de relevancia

La preferencia particular, 44% de relevancia
El aporte al proceso de enseñanza-aprendizaje, 82% de relevancia

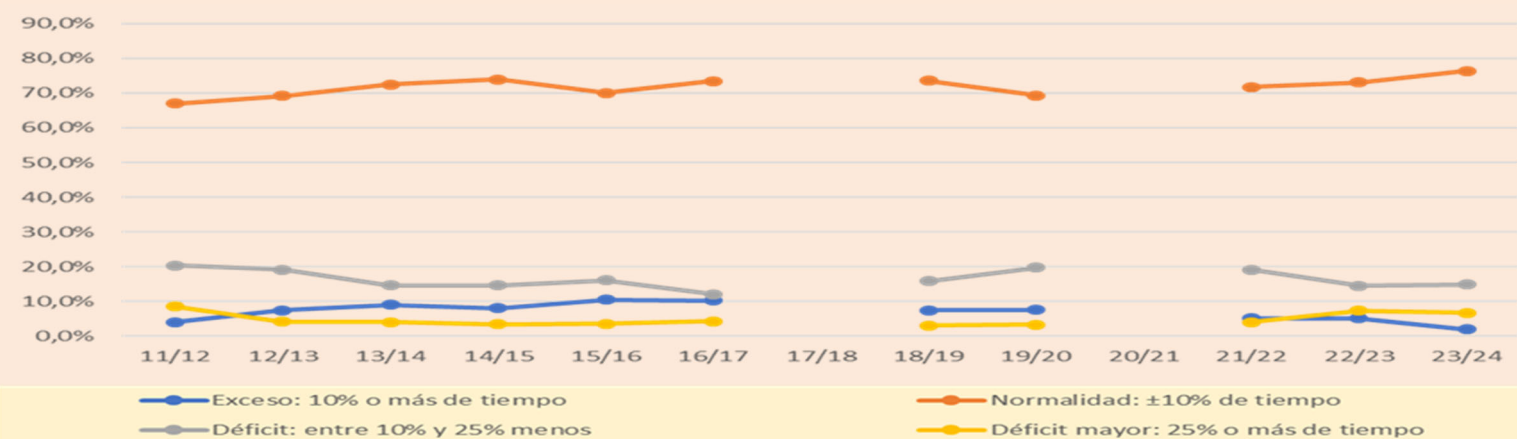
RESULTADOS. EVOLUCIÓN TÍTULOS EN MODALIDAD PRESENCIAL

TITULACIONES EN MODALIDAD PRESENCIAL

IMPARTICIÓN DE LAS CLASES: CLASES QUE SE IMPARTEN Y CLASES QUE SE PIERDEN



PUNTUALIDAD EN LA IMPARTICIÓN DE CLASES



TUTORÍAS

