



SIUBU



¿por qué?

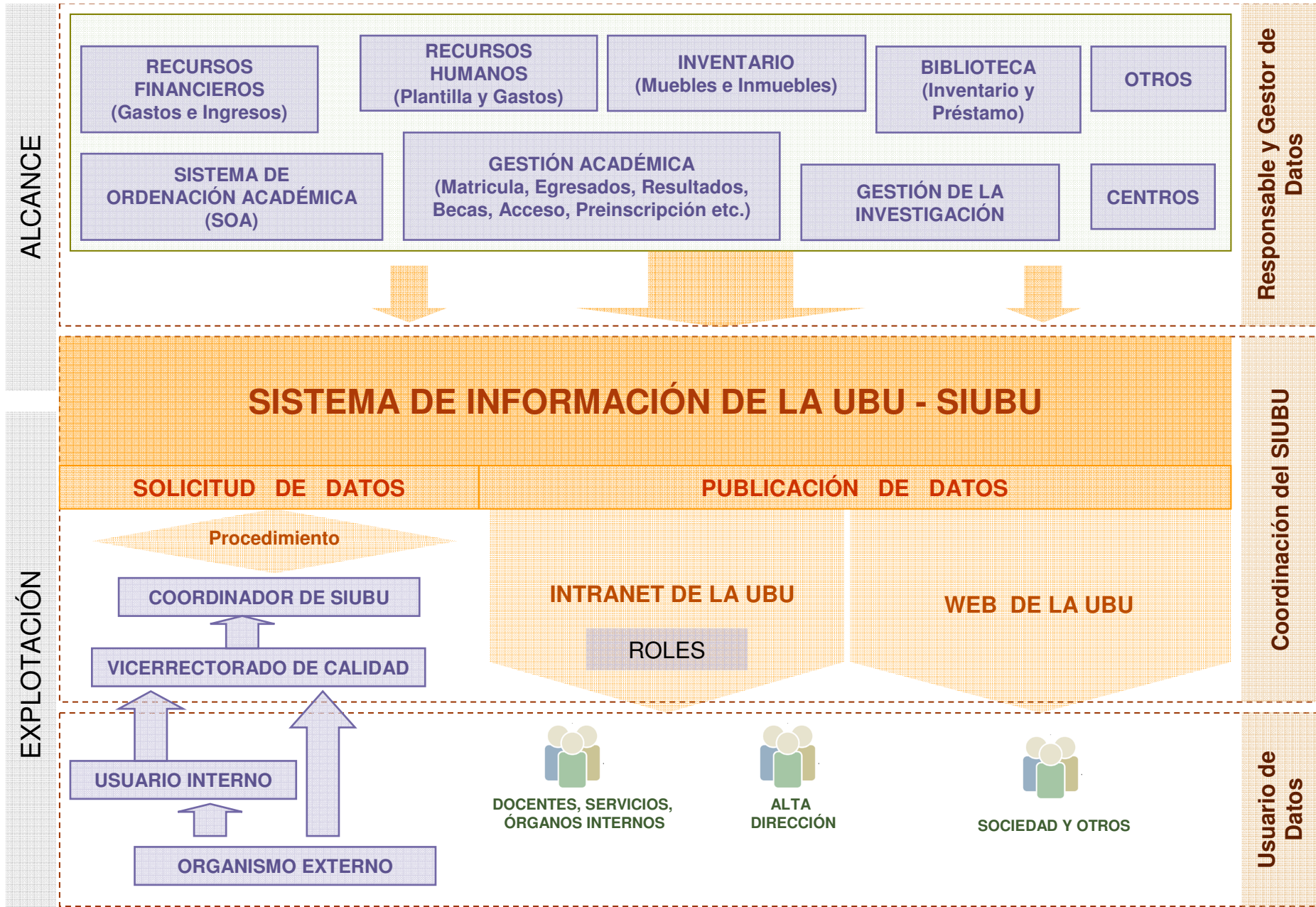
LA INFORMACIÓN ES UNO DE LOS CAPITALES MÁS VALIOSOS DE UNA ORGANIZACIÓN

AYUDA A LA TOMA DE DECISIONES BASADA EN HECHOS CONTRASTADOS

OPTIMIZAR LOS PROCESOS PARA QUE LA INFORMACIÓN ADECUADA LLEGUE A LA PERSONA ADECUADA EN EL MOMENTO ADECUADO

MAYOR SUPERVISIÓN Y EXIGENCIAS DE ACREDITACIÓN Y RENDICIÓN DE CUENTAS POR PARTE LOS ORGANISMOS OFICIALES

CRECIENTE IMPLANTACIÓN DE SISTEMA DE CALIDAD QUE REQUIEREN NUMEROSAS METRICAS E INDICADORES



SIUBU

PUBLICACIÓN DE DATOS

DATOS PUBLICOS

PÚBLICO

CENTROS

TITULACIONES

FICHA DE TITULACIÓN

(Preinscripción, Matricula, Alumnado, Titulados, Becas, Movilidad, etc.)

FICHA DE ASIGNATURA

(Matriculados, Presentados, Aptos, Tasas, etc.)

FICHA DEL DOCENTE

(Nivel, Categoría, Capacidad, Encargo computable, Docencia, etc.)

ACCESO
PRIVADO POR
ROLES

DEPARTAMENTOS

SERVICIOS

SOLICITUD DE DATOS

NUEVOS DATOS

DOCUMENTACIÓN



SISTEMA DE INFORMACIÓN DE LA UBU



Los retos actuales y futuros de las Universidades en materia de gestión del conocimiento, ayuda a la toma de decisiones, análisis de indicadores y rendición de cuentas hacen imprescindible la necesidad de gestionar la información de forma centralizada, rápida y eficiente. La información como un activo de alto valor en las instituciones no es una cuestión de futuro, sino un presente al que la Universidad de Burgos también da cabida.

Para ello se establece la formalización, gestión e institucionalización de un Sistema de Información que dé respuesta a estas necesidades en el marco universitario actual.

Business Intelligence. Técnicas y disciplinas que permiten implementar una cadena de valor que, partiendo de datos "crudos", los va enriqueciendo hasta transformarlos en conocimiento útil

CONTACTO

Coordinador del Sistema de Información

Facultad de Ciencias. Plaza Misael Bañuelos, s/n 09001 (Burgos)
UNIVERSIDAD DE BURGOS

📞 947 / 258844

✉️ siubu@ubu.es

■ QUÉ ES SIUBU

■ PUBLICACION DE DATOS

■ Datos Generales

■ Centros

■ Titulaciones

■ Departamentos

■ Servicios

■ SERVICIO DE DATOS

■ SOLICITUD DE DATOS

■ DOCUMENTACIÓN



SISTEMA DE INFORMACIÓN DE LA UBU

Información

Información pública sobre datos generales de la Universidad de Burgos

DATOS GENERALES

- CENTROS
- DEPARTAMENTOS
- ESTUDIOS
- PERSONAL DOCENTE E INVESTIGADOR (PDI)
- PERSONAL DE SERVICIOS Y ADMINISTRACIÓN (PAS)

DOCENCIA

- ACCESO
 - ALUMNOS DE NUEVO INGRESO POR CENTRO
 - ALUMNOS DE NUEVO INGRESO POR PLAN DE ESTUDIOS
 - ALUMNOS DE NUEVO INGRESO POR VÍA DE ACCESO

ESTUDIANTES

- MATRICULADOS POR CENTRO
- MATRICULADOS POR PLAN DE ESTUDIOS
- MATRICULADOS POR PAIS
- MATRICULADOS DE TERCER CICLO POR DEPARTAMENTO
- MATRICULADOS DE TERCER CICLO POR PAIS

RESULTADOS

- Nº DE APROBADOS, Nº DE SUSPENSO, Nº DE NO PRESENT
- TASA DE ÉXITO
- TASA DE RENDIMIENTO
- TRASLADOS
- ABANDONOS
- CRÉDITOS MATRICULASO
- RESUMEN: MATRICULADOS, CRÉDITOS, INICIAN

TITULADOS

- TITULADOS POR CENTRO
- TITULADOS POR PLAN DE ESTUDIOS
- TITULADOS POR PAIS DE PROCEDENCIA
- TITULADOS DE TERCER CICLO



Sistema de Información de la Universidad de Burgos - SIUBU

ALUMNOS MATRICULADOS POR CENTRO

Centro	2005-06		2006-07		2007-08		2008-09		2009-10	
	HOMBRE	MUJER	HOMBRE	MUJER	HOMBRE	MUJER	HOMBRE	MUJER	HOMBRE	MUJER
Plan Estudios										
ESCUELA POLITÉCNICA SUPERIOR	2.684	1.433	2.678	1.432	2.613	1.391	2.466	1.364	2.458	1.272
ARQUITECTURA TÉCNICA (PLAN 1999)	696	602	709	608	679	611	594	592	549	519
ERASMUS/ISIT/CONVEN. E.P.S.	14	2	16	3	24	8	10	8	4	6
INGENIERÍA DE CAMINOS, CANALES Y PUERTOS	341	137	355	155	388	183	422	202	479	223
INGENIERÍA DE ORGANIZACIÓN INDUSTRIAL	132	40	129	41	116	36	107	43	107	43
INGENIERÍA EN INFORMÁTICA	61	30	62	33	55	28	50	28	45	17
INGENIERÍA TÉCNICA AGRÍCOLA (INDUSTRIAS AGRARIAS Y ALIMENTARIAS)	96	147	84	143	79	120	72	102	72	88
INGENIERÍA TÉCNICA DE OBRAS PÚBLICAS (CONSTRUCCIONES CIVILES) (PLAN 1998)	332	177	341	168	368	167	354	163	334	147
INGENIERÍA TÉCNICA DE OBRAS PÚBLICAS (TRANSPORTES Y SERVICIOS URBANOS)	131	68	124	65	115	50	101	51	108	57
INGENIERÍA TÉCNICA EN INFORMÁTICA DE GESTIÓN	371	143	346	120	298	104	268	92	255	80



SISTEMA DE INFORMACIÓN DE LA UBU



Los retos actuales y futuros de las Universidades en materia de gestión del conocimiento, ayuda a la toma de decisiones, análisis de indicadores y rendición de cuentas hacen imprescindible la necesidad de gestionar la información de forma centralizada, rápida y eficiente. La información como un activo de alto valor en las instituciones no es una cuestión de futuro, sino un presente al que la Universidad de Burgos también da cabida.

Para ello se establece la formalización, gestión e institucionalización de un Sistema de Información que dé respuesta a estas necesidades en el marco universitario actual.

Business Intelligence. Técnicas y disciplinas que permiten implementar una cadena de valor que, partiendo de datos "crudos", los va enriqueciendo hasta transformarlos en conocimiento útil

CONTACTO

Coordinador del Sistema de Información

Facultad de Ciencias. Plaza Misael Bañuelos, s/n 09001 (Burgos)
UNIVERSIDAD DE BURGOS

947 / 258844

✉ siubu@ubu.es

■ QUÉ ES SIUBU

■ PUBLICACION DE DATOS

■ Datos Generales

■ Centros

■ Titulaciones

■ Departamentos

■ Servicios

■ SERVICIO DE DATOS

■ SOLICITUD DE DATOS

■ DOCUMENTACIÓN



SISTEMA DE INFORMACIÓN DE LA UBU

TITULACION	CREDITOS	INICIO	FIN
FACULTAD DE DERECHO			
LICENCIATURA EN CIENCIAS DEL TRABAJO	120.0	2004	
LICENCIATURA EN DERECHO		1979	
LICENCIATURA EN DERECHO (PLAN 2003)	310.0		
GRADO EN CIENCIA POLÍTICA Y GESTIÓN PÚBLICA	240.0	2009	
LICENCIATURA EN CIENCIAS POLÍTICAS Y DE LA ADMINISTRACIÓN	146.0	1999	
FACULTAD DE HUMANIDADES Y EDUCACIÓN			
LICENCIATURA EN COMUNICACION AUDIOVISUAL	300.0	2003	
DIPLOMATURA EN EDUCACIÓN SOCIAL (PLAN 2001)	207.0	2000	
GRADO EN ESPAÑOL: LENGUA Y LITERATURA	240.0	2009	
LICENCIATURA EN HUMANIDADES (PLAN 2001)	303.0	2001	
MAESTRO ESPECIALISTA EN EDUCACIÓN ESPECIAL (PLAN 2001)	207.0	2000	
MAESTRO ESPECIALISTA EN LENGUA EXTRANJERA (PLAN 2001)	207.5	2000	
MAESTRO ESPECIALISTA EN EDUCACIÓN INFANTIL (PLAN 2001)	207.0	2000	
MAESTRO ESPECIALISTA EN EDUCACIÓN MUSICAL (PLAN 2001)	207.0	2000	
MAESTRO ESPECIALISTA EN EDUCACIÓN PRIMARIA (PLAN 2001)	207.0	2000	
MÁSTER DE PROFESOR EN E.S.O. Y BACHILLERATO, F.P. Y ENSEÑANZAS IDIOMAS	60.0	2009	
LICENCIATURA EN PEDAGOGÍA	120.0	1997	
DIPLOMATURA EN TERAPIA OCUPACIONAL	206.5	2003	
ESCUELA UNIVERSITARIA DE TURISMO			
DIPLOMATURA EN TURISMO	198.0	2004	
ESCUELA POLITÉCNICA SUPERIOR			
INGENIERÍA TÉCNICA AGRÍCOLA (INDUSTRIAS AGRARIAS Y ALIMENTARIAS)	225.0	1997	
ARQUITECTURA TÉCNICA (PLAN 1999)	250.0	1999	

SISTEMA DE INFORMACIÓN DE LA UBU

■ INICIO | TITULACIONES | INGENIERÍA TÉCNICA EN INFORMÁTICA DE GESTIÓN

■ INGENIERÍA TÉCNICA EN INFORMÁTICA DE GESTIÓN

PREINSCRIPCIÓN

Alumnos Preinscritos, Matriculados en primera opción y nota media.

CURSO_ACADEMICO	PREINSCRITOS	MATRICULADOS en 1ª OPCIÓN	NOTA
2005-06	100	71	5.54
2006-07	76	53	5.55
2007-08	52	41	5.88

MATRICULADOS

CURSO_ACADEMICO	MATRICULADOS	NUOVO INGRESO	CREDITOS MATRICULADOS	ASIGNATURAS MATRICULADOS
2005-06	514	66	30798	4199
2006-07	466	51	25603.5	3463
2007-08	402	41	21467	2916
2008-09	360	42	19408.5	2619

■ ALUMNOS MATRICULADOS POR MODALIDAD DE ACCESO

2005-2006 2006-2007 2007-2008 2008-2009 2009-2010

CURSO	MODALIDAD	NUM.
2009	Traslado para continuar estudios	1
2009	Pruebas de Acceso a la Universidad o similar	221
2009	Formación Profesional de segundo grado o módulo III	68

■ ALUMNOS POR SEXO

CURSO_ACADEMICO	SEXO	NUM.
2005	V	371
2005	M	143
2006	V	346
2006	M	120
2007	V	298
2007	M	104
2008	V	268
2008	M	92

■ ALUMNOS MATRICULADOS POR PROVINCIA

2005-2006 2006-2007 2007-2008 2008-2009

CURSO_ACADEMICO	PROVINCIA	NUM.
2009	BURGOS	203
2009	PALENCIA	19
2009	SORIA	7
2009	VALLADOLID	6

INGENIERÍA TÉCNICA EN INFORMÁTICA DE GESTIÓN

EX-ALUMNOS

Alumnos que han finalizado su relación con la Universidad por diversas razones

CURSO_ACADEMICO	TIPO	NUM
2005-06	ABANDONO	42
2005-06	TITULADO	60
2005-06	TRASLADADO	16
2006-07	ABANDONO	36
2006-07	TITULADO	75
2006-07	TRASLADADO	10
2007-08	ABANDONO	19
2007-08	TITULADO	60
2007-08	TRASLADADO	9

TASAS I

Consideraciones

CURSO_ACADEMICO	EFICIENCIA	GRADUACION	ABANDONO
1998-99	17.74 %	0.0 %	14.52 %
1999-00	22.03 %	0.0 %	27.12 %
2000-01	19.12 %	0.0 %	32.35 %
2001-02	18.46 %	0.0 %	15.38 %
2002-03	10.99 %	0.0 %	8.79 %
2003-04	16.81 %	0.0 %	19.33 %
2004-05	12.5 %	0.0 %	19.64 %
2005-06	20.69 %	0.0 %	15.86 %
2006-07	14.84 %	0.0 %	9.38 %
2007-08	26.44 %	0.0 %	12.64 %

TASAS II

Consideraciones

CURSO_ACADEMICO	RENDIMIENTO	EXITO
2000-01	52.37 %	75.01 %
2001-02	51.91 %	73.65 %
2002-03	52.86 %	74.0 %

■ INGENIERÍA TÉCNICA EN INFORMÁTICA DE GESTIÓN

■ MOVILIDAD

Alumnos que salen de la UBU

CURSO_ACADEMICO	TIPO MOVILIDAD	NUMERO DE ALUMNOS
2005	ERASMUS U OTROS CONVENIOS	4
2006	SICUE	1
2006	ERASMUS U OTROS CONVENIOS	2
2007	ERASMUS U OTROS CONVENIOS	8
2008	ERASMUS U OTROS CONVENIOS	5

Alumnos que vienen a la UBU

CURSO_ACADEMICO	TIPO MOVILIDAD	NUMERO DE ALUMNOS
2005	ERASMUS EXTRANJERO	3
2005	CONVENIO NO SOCRATES	1
2006	ALUMNOS VISITANTES	1
2006	ERASMUS EXTRANJERO	3
2006	CONVENIO NO SOCRATES	1
2007	ALUMNOS VISITANTES	2
2007	ERASMUS EXTRANJERO	3
2007	CONVENIO NO SOCRATES	3
2008	ERASMUS EXTRANJERO	1

SISTEMA DE INFORMACIÓN DE LA UBU

■ INICIO | TITULACIONES | INGENIERÍA TÉCNICA EN INFORMÁTICA DE GESTIÓN

■ INGENIERÍA TÉCNICA EN INFORMÁTICA DE GESTIÓN

■ BECAS

CURSO_ACADEMICO	SOLICITADAS	CONCEDIDAS
2005-06	122	73
2006-07	84	47
2007-08	84	47
2008-09	73	41
2009-10	94	0

■ PDI POR CATEGORIA

2005-2006 2006-2007 2007-2008 2008-2009

CURSO	CATEGORIA	NUM
2009-10	ASOCIADO TIPO 2	1
2009-10	AYUDANTE L.O.U.	2
2009-10	PROFESOR ASOCIADO L.O.U.	15
2009-10	PROFESOR AYUDANTE DOCTOR L.O.U.	1
2009-10	PROFESOR COLABORADOR FIJO	1
2009-10	PROFESOR CONTRATADO DOCTOR FIJO	2
2009-10	TITULAR DE ESCUELA UNIVERSITARIA	17
2009-10	TITULAR DE UNIVERSIDAD	5



SISTEMA DE INFORMACIÓN DE LA UBU

■ INICIO | TITULACIONES | INGENIERÍA TÉCNICA EN INFORMÁTICA DE GESTIÓN

■ INGENIERÍA TÉCNICA EN INFORMÁTICA DE GESTIÓN

INDICADORES DE SATISFACCIÓN

....

2005-2006 2006-2007 2007-2008 2008-2009 2009-2010

CONCEPTO	VALOR
Clima Laboral	
Satisfacción con el liderazgo	4
Prácticas externas	
Satisfacción con las prácticas externas	8



SISTEMA DE INFORMACIÓN DE LA UBU

■ INICIO | TITULACIONES | INGENIERÍA TÉCNICA EN INFORMÁTICA DE GESTIÓN

■ INGENIERÍA TÉCNICA EN INFORMÁTICA DE GESTIÓN

Documentación

ALUMNOS QUE COMENZARON EN: ■ **2000** | 2001 | 2002 | 2003 | 2004 | 2005 | 2006 | 2007 | 2008 | 2009 | 2010

	2000	2001	2002	2003	2004	2005	2006	2007	2008
MATRICULADOS	127	106	100	85	65	44	31	21	12
TITULADOS	0	0	4	19	16	12	9	7	3

SISTEMA DE INFORMACIÓN DE LA UBU

■ INICIO | TITULACIONES | INGENIERÍA TÉCNICA EN INFORMÁTICA DE GESTIÓN

■ INGENIERÍA TÉCNICA EN INFORMÁTICA DE GESTIÓN

■ ASIGNATURAS POR CURSO ACADÉMICO

2005-2006 | 2006-2007 | 2007-2008 | 2008-2009 | **2009-2010**

A SIGNATURA

1290 - ESTADÍSTICA
1292 - ESTRUCTURAS DE DATOS
1293 - TECNOLOGÍA DE COMPUTADORES
1294 - CÁLCULO
1295 - ESTRUCTURAS ALGEBRAICAS
1296 - ANÁLISIS E INGENIERÍA DEL SOFTWARE
1297 - FUNDAMENTOS DE PROGRAMACIÓN
1298 - METODOLOGÍA DE LA PROGRAMACIÓN
1299 - SISTEMAS OPERATIVOS
1300 - ADMINISTRACIÓN DE EMPRESAS
1301 - ECONOMÍA DE LA EMPRESA
1302 - FUNDAMENTOS FÍSICOS DE LA INFORMÁTICA
1303 - GESTIÓN DE LA INFORMACIÓN
1304 - GESTIÓN INFORMATIZADA DE LA PRODUCCIÓN
1305 - INFORMÁTICA DISTRIBUIDA Y TELEINFORMÁTICA
1306 - INGLÉS I
1307 - LABORATORIO COMPUTACIONAL
1308 - MEDIOS DE TRANSMISIÓN
1309 - OFIMÁTICA

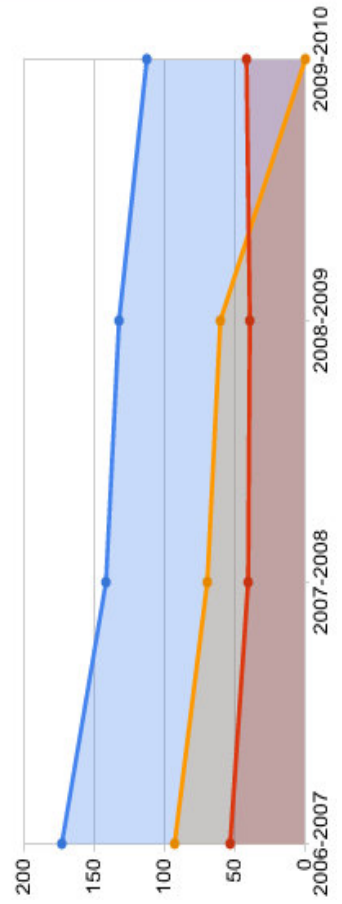
■ INGENIERÍA TÉCNICA EN INFORMÁTICA DE GESTIÓN

TITULACIÓN: INGENIERÍA TÉCNICA EN INFORMÁTICA DE GESTIÓN
ASIGNATURA: 1297 - FUNDAMENTOS DE PROGRAMACIÓN
TIPO: TRONCAL (9.0 Créditos)

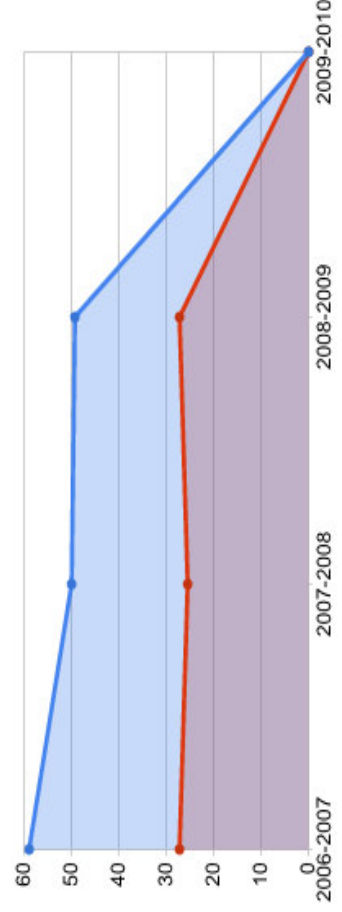
	2006-2007		2007-2008		2008-2009		2009-2010	
	Núm.	%	Núm.	%	Núm.	%	Núm.	%
MATRICULADOS								
Total	173		142		133		113	
Inician la asignatura	53	30.6%	41	28.9%	40	30.1%	42	37.2%
Repetidores	120	69.4%	101	71.1%	93	69.9%	71	62.8%
1º CONVOCATORIA								
Presentados	72	41.6%	58	40.8%	56	42.1%	0	0.0%
Aptos	23	31.9%	20	34.5%	33	58.9%	0	0.0%
2º CONVOCATORIA								
Presentados	38	25.3%	41	33.6%	28	28.0%	0	0.0%
Aptos	24	63.2%	16	39.0%	3	10.7%	0	0.0%
No presentados en ninguna convocatoria	93		70		60		0	
TOTAL APTOS								
Número	47		36		36		0	
Tasa de Éxito = % de Aptos sobre Presentados	58.8 %		50.0 %		49.3 %		0.0 %	
Tasa de Rendimiento = % de Aptos sobre Matriculados	27.2 %		25.4 %		27.1 %		0.0 %	
Alumnos en 1º Matricula	8	17.0%	5	13.9%	4	11.1%	0	0.0%

RAFIGAS

MATRICULADOS Y NO PRESENTADOS



PORCENTAJE DE APTOS SOBRE MATRICULADOS Y PRESENTADOS





SISTEMA DE INFORMACIÓN DE LA UBU

INICIO | TITULACIONES | INGENIERÍA TÉCNICA EN INFORMÁTICA DE GESTIÓN

INGENIERÍA TÉCNICA EN INFORMÁTICA DE GESTIÓN

DATOS PERSONALES

NOMBRE:
APELLIDOS:
EXPEDIENTE:
CENTRO:
DEPARTAMENTO:
AREA: Titular de Universidad
CATEGORIA:
SUBCATEGORIA: TEMPO COMPLETO
DEDICACION:
NIVEL:
NUMERO TRIENIOS:
TITULACION: Licenciado
TITULACION: Doctor | Doctor por la Universidad de Burgos

CAPACIDAD, ENCARGO COMPUTABLE Y REDUCCIONES

CURSO ACADEMICO	DEPARTAMENTO	AREA	CAPACIDAD	REDUCCIONES	ENCARGO 1ºº CICLO	ENCARGO MASTER	ENCARGO 3º CICLO	OTROS ENCARGOS
2005 - 2006			30.00		18.00	0.00	0.00	0.00
2006 - 2007			24.00		12.00	0.00	0.00	0.00

DATOS DE ACTIVIDAD DOCENTE: 1º Y 2º CICLO

CURSO ACADEMICO: 2005 - 2006

PLAN	ASIGNATURA	CURSO	CUATR.	TIPO	CRED.TEORIA	CRED.PRACT.	GRUP.TEORIA	GRUP.PRACT.	*GRUP.TOT.
			S	OPTATIVA	4.00				
			S	OBLIGATORIA	8.00				

DATOS DE ACTIVIDAD DOCENTE: MASTER

DATOS DE ACTIVIDAD DOCENTE: 3º CICLO

CURSO ACADEMICO: 2008 - 2009

DEPARTAMENTO	CURSO	Cred. Curso	Cred. Profesor



SISTEMA DE INFORMACIÓN DE LA UBU



Los retos actuales y futuros de las Universidades en materia de gestión del conocimiento, ayuda a la toma de decisiones, análisis de indicadores y rendición de cuentas hacen imprescindible la necesidad de gestionar la información de forma centralizada, rápida y eficiente. La información como un activo de alto valor en las instituciones no es una cuestión de futuro, sino un presente al que la Universidad de Burgos también da cabida.

Para ello se establece la formalización, gestión e institucionalización de un Sistema de Información que dé respuesta a estas necesidades en el marco universitario actual.

Business Intelligence. Técnicas y disciplinas que permiten implementar una cadena de valor que, partiendo de datos "crudos", los va enriqueciendo hasta transformarlos en conocimiento útil

CONTACTO

Coordinador del Sistema de Información

Facultad de Ciencias. Plaza Misael Bañuelos, s/n 09001 (Burgos)
UNIVERSIDAD DE BURGOS

947 / 258844

✉ siubu@ubu.es

■ QUÉ ES SIUBU

■ PUBLICACION DE DATOS

- Datos Generales
- Centros
- Titulaciones
- Departamentos
- Servicios

■ SERVICIO DE DATOS

■ SOLICITUD DE DATOS

■ DOCUMENTACIÓN

conclusión

LA INFORMACIÓN ES UNO DE LOS CAPITALES MÁS VALIOSOS DE UNA ORGANIZACIÓN

NO ES UNA APLICACIÓN SINO UN **MODELO** VIVO Y EN CONTINUO CAMBIO

APORTA TRANSPARENCIA Y CONOCIMIENTO A LA INSTITUCIÓN

gracias por su atención



“El desarrollo de un programa de Inteligencia Institucional es una empresa de gran magnitud. Se trata de un viaje (no un evento) que requiere visión, compromiso y tenacidad. Pero la necesidad es grande, los retos superables, y la recompensa inmensa. La Inteligencia Institucional es parte del futuro: aquellos que afronten hoy los retos obtendrán una posición privilegiada para ser los líderes de mañana en la educación superior.”

Dave Wells, Director de Educación en el TDWI y antiguo responsable de sistemas corporativos en la Univ. de Washington.